

鹿児島には自然や景観、温泉、食をはじめ、「健康・癒やし・長寿」に有益な地域資源「鹿児島島のウェルネス」がふれています。アクティビティを中心に体験・体感型をテーマにした旅をご紹介します。鹿児島をもっと知って、感じて、その可能性を一緒に広げていきましょう！



Wellness of Japan



#悠久の森

森林浴で、すがすがしい気分

悠久の森

全国遊歩百選の森に認定された深緑が美しい森の中には小川が流れ、風にそよぐ木々や鳥のさえずりが心地よい。やさしく差し込む木漏れ日を感じながら、往復1時間ほどの散策を楽しもう。

曾於市財部町下財部6473-1  
0986-28-0111(曾於市観光協会)  
末吉財部ICから車で約30分

時を忘れて、大人も子どもも思い切り遊ぶ



美術室を改装した大部屋(10名~利用可)

**星の宿**  
(たからべ森の学校内)  
教室を改装した宿泊ルームには、ドミトリタイプ(大部屋)と、少人数向けの個室があり、五右衛門風呂やキッズルームも完備。友達同士や家族連れで学校に泊まって、大自然を満喫しよう。スポーツ合宿にもおすすめ。



星空観測体験(ガイド付き)



ピザ作り体験



#たからべ森の学校

たからべ森の学校

閉校した中学校の校舎を再利用した体験型宿泊施設として2018年にオープン。薪割り、竹細工工作のほか、曾於の大自然を体感できる農業体験や星空観測などが楽しめる。(体験は要事前申込み)

曾於市財部町北俣5410-1  
0986-28-6120  
末吉財部ICから車で約25分



詳しくはWEBへ

自然が作った幻想的なパワースポットに感動



みずのくちのうち #溝ノ口洞穴 #曾於のパワースポット

**溝ノ口洞穴**  
霧島山系の湧き水が侵食し数千年の歳月をかけてできた大きな洞穴で、県の天然記念物に指定されている。幅14.6メートル、高さ最大6.4メートルの洞穴内部から入口を振り返ると、まるで別世界。大自然のパワーを全身で感じてみよう。

曾於市財部町下財部4907 0986-28-0111(曾於市観光協会)  
末吉財部ICから車で約35分

山頂からのパノラマビューに心洗われる



白鹿岳

曾於地区で最も高い白鹿岳は標高603メートル。山頂にある展望所からは、天気の良い日には桜島や霧島連山などが一望でき、夕日や星空観測にも最適な絶景スポット。

#白鹿岳

SNSで#ハッシュタグを付けて検索！最新情報や素敵な写真をチェックしよう。

曾於市財部町南俣 0986-28-0111(曾於市観光協会)  
末吉財部ICから車で約30分

「鹿児島島のウェルネス」体験プログラム(モデルルート)  
【所要時間: 3時間~】

「たからべ森の学校」発！森と温泉でリトリートプラン

たからべ森の学校(たか森カフェ)【10分】

車で約10分

悠久の森散歩【120~140分】

車で約20分

財部温泉健康センター【60分】

周辺散策

詳しくはWEBへ



曾於市財部町  
鹿児島県

【マークの説明】

グルメ 体験 景勝地 温泉



Google Maps

旬の美味しい食材をランチで味わう



季節の彩りお弁当



職員室を改装したカフェ

**たか森カフェ**  
(たからべ森の学校内)

学校農園で大切に育てられた野菜を中心としたメニューが人気のカフェ。シカやイノシシなどのジビエや旬の食材を使った創作料理のほか、有機栽培コーヒーや野菜スイーツなども味わえる。周辺の散策に、ボックス型のお弁当をテイクアウトするのもおすすめ。

11:00~16:00  
休 火曜・水曜

詳しくはWEBへ



名湯で心も体もリフレッシュ！



#たからべ温泉

財部温泉健康センター

美人の湯として知られるたからべ温泉は、二つの源泉から湧出。泉質は、ナトリウム炭酸水素塩泉で、お肌がすべすべに。疲労回復や神経痛・関節痛などへの効果もあるといわれている。

詳しくはWEBへ



曾於市財部町下財部357-1 0986-72-3553  
末吉財部ICから車で約20分

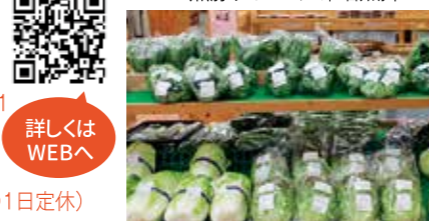
地元の特産品やグルメを満喫

道の駅たからべ きらら館

新鮮野菜や加工品をはじめ、黒豚や黒毛和牛の直売コーナーが人気の道の駅。レストラン「きらら」は黒豚を使ったメニューが充実。ワンコインランチのほか、軟骨をトロトロに煮込んだ看板メニュー「黒豚ナンコツ味噌煮丼」が人気！



黒豚ナンコツ味噌煮丼



新鮮野菜が並ぶ直売コーナー

曾於市財部町南俣17-1 0986-28-5666  
9:00~18:00 (1月・4月・7月・10月の1日定休)  
末吉財部ICから車で約15分

詳しくはWEBへ

