



# 県政かわら版

- 1面 鹿児島県の農林水産業の「稼ぐ力の向上」に向けた取り組みを紹介しします!
- 2面 鹿児島県の企業の「稼ぐ力の向上」に向けた取り組みを紹介しします!
- 3面 県立いろは中学校(夜間中学)生徒募集九州がまるっとつながる「九州MaaS」スタートです!
- 4面 情報BOX/特産品プレゼント

県政かわら版は点字版・録音版も発行しています。ご希望の方は鹿児島県身体障害者福祉協会 ☎099-228-6271までご連絡ください。

## 鹿児島県の農林水産業の「稼ぐ力の向上」に向けた取り組みを紹介しします!



\*「稼ぐ力」: 魅力ある地域資源を生かした、地域の経済的な価値を高め、県民の所得を向上させる力

- ◎ 販売量の増加、販売単価の向上、生産コストの低減に向け、生産基盤の強化や輸出拡大、スマート農林水産業の推進などに取り組み、農林漁業者の所得向上を図ります。
- ◎ 農林水産業を支える担い手の確保・育成を図ります。

これらの取り組みにより、農林水産業の「稼ぐ力」を引き出します!

### ◆「販売量の増加」、「販売単価の向上」に取り組みます!

#### \* 生産基盤の強化

- ・ 農業施設・畜舎等の整備や農地の集積・集約化による規模拡大を推進
- ・ 高性能林業機械の導入や、木材加工流通施設の整備などを推進
- ・ ブリやカンパチの養殖用人工種苗の安定供給体制を強化



畜舎整備



高性能林業機械の導入



ブリ種苗生産施設

#### \* 国内での販路拡大

- ・ 大消費地における農林水産物のPR



レストランフェアでの知事トップセールス



高級果物店での販売促進



首都圏における鹿児島フェアの開催

#### \* 輸出拡大に向けた取り組み

令和5年度の県産農林水産物の輸出額は約367億円となりました。  
→令和7年度までに輸出目標額約500億円を目指しています!

#### つくる

- ・ 輸出先国の規制やニーズに対応するため、国際認証の取得や生産方法の転換など輸出産地の形成に向けた取り組みを支援



海外需要に対応した茶品種の現地検討会

#### あつめる・はこぶ

- ・ 輸出商社や集出荷業者が連携して行う輸出環境整備や海外営業活動を支援



香港プロモーションでの試食会

#### うる

- ・ 海外での認知度向上や販路拡大に向け、商談会や鹿児島フェア等を通じたPR

### ◆「生産コストの低減」に取り組みます!

#### \* スマート農林水産業の推進

- ・ 作業の効率化、省力化を図るため、スマート農林水産業を推進



AIによる漁場探査



無人で茶の摘み取り作業をする機械



ドローンを活用した森林資源調査

### ◆「担い手の確保・育成」に取り組みます!

#### \* かがしま林業大学校の設置

- ・ 令和7年4月の開校に向けて、カリキュラムの編成などを準備



森の研修館かごしま(始良市)



鹿児島大学農学部附属高隈演習林(垂水市)



#### \* 第27回全国農業担い手サミットinかごしまの開催

- ・ 全国農業担い手サミットが、令和7年度に本県で開催されることが決定

全国農業担い手サミットは、認定農業者など全国の農業の担い手が一堂に会し、相互研鑽と交流を通じて、農業者自らの経営改善や地域農業・農村の発展を目指すことを目的に毎年開催されています。





# 鹿児島県の企業の「稼ぐ力の向上」に向けた取り組みを紹介します!

## ◆ 将来を担う新産業の創出を支援しています!

### \* 県内企業による新産業創出を促進

新産業創出を促進するため、県内企業の研究開発や事業化及び事業の規模拡大への取り組みを支援



▲医師をサポートする手術支援ロボットの開発・製造を支援



▲カメラとAIを活用した「牛の見守りシステム」の開発

### \* ビジネスプランコンテストの開催等により起業に向けた機運の醸成を図るとともに、伴走型支援を実施

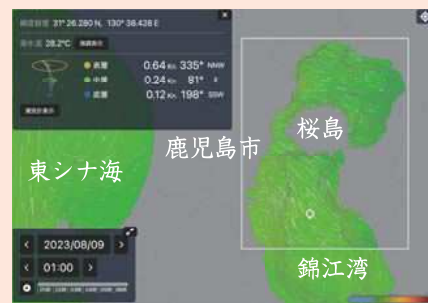
- 令和6年度鹿児島県ビジネスプランコンテスト最終審査会(公開イベント)を令和7年1月25日(土)開催!

### \* 県内企業による宇宙ビジネスへの取り組み

県内企業の宇宙ビジネスへの参入を促進するため、衛星データ(人工衛星で地球を観測したデータ)を活用し、本県の地域課題を解決する取り組みを支援

### 🌸 取り組み事例 🌸

赤潮による漁業被害の軽減に向けて、海況に関する衛星データを活用し、AIを用いたデータ分析やシミュレーションを行うことで、赤潮の移動や拡散等を予測する漁業者支援サービスの技術開発に取り組んだ。(R5年度実証事業)



◀ 高精細衛星データを活用し、潮流や海水温を可視化した画像

※この画像により、赤潮の移動や拡散を予測することができる。

## ◆ 企業の生産性の向上の取り組みを支援しています!

### \* 県内製造業者が行うAI・IoTの導入、ロボット協働等による生産性の向上などの取り組みを支援

### 🌸 取り組み事例 🌸

- 県内半導体関連企業において、熟練者の高い技術に依存していた工程を分析の上、人の手の動きを再現し、高精度な加工が可能なロボットを導入
- その結果、生産性が20%向上し、熟練者の技術・技能の承継が可能となった。



### \* 県内中小企業のDXへの取り組みを支援

#### 【支援例】

手書き作成していた調理依頼書のデジタル化を行うため、ホテル厨房へのシステム及びモニター導入を支援

月間約150時間程度の業務時間削減を実現しました!



担当者

## ◆ 海外への県産品の販路開拓を支援しています!

### \* 輸出商社と県内事業者が連携して行う営業活動などの取り組みを支援

- 輸出商社が展開するインド、米国などでの営業活動への支援
- 今後、県産品の有望な市場として期待される、タイ、ベトナム、オーストラリアに向けた海外展開セミナー及び商談会を開催



### \* 海外向けECモールへの出品を支援

- アジア最大規模の越境ECサイト「Shopee」に県特設サイトを開設し、県産品177商品を出品



New!

今年度から各地域振興局・支庁に設置された「地域企業振興監」および「地域企業支援官」が、県内企業の皆さまのお困りごとをお聞きします!

- ◆活用できる補助金や助成制度、支援機関を紹介します。
- ◆課題・ニーズを把握し、県の関連施策の充実につなげます。

問い合わせ先はこちら▶



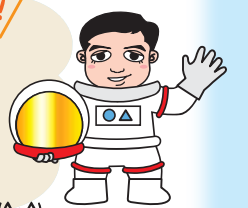
今後の鹿児島の発展の基盤をしっかりとつくっていくため、基幹産業である農林水産業や観光関連産業の更なる振興に取り組むとともに、技術力の高い製造業や情報関連産業など新たな産業の創出にも取り組み、鹿児島の「稼ぐ力」の向上を図ります。

鹿児島県知事 塩田 康一

### こーちゃんクイズ!

県民が豊かになるためには、企業の●●●●●●の向上が必要です!

\*ヒント:ひらがな6文字です(^o^)





# 県立いろは中学校(夜間中学)生徒募集



令和7年4月に、県内初の夜間中学「県立いろは中学校」が開校します！

## 入学対象者

鹿児島県内に居住し、以下のいずれかに該当する方

- ・さまざまな理由で義務教育を修了せずに学齢期を経過した方
- ・不登校などで十分な教育を受けられないまま中学校を卒業した方
- ・本国または日本の義務教育を受けられなかった外国籍の方

## 入学までの流れ

令和6年10月～ 県教育庁義務教育課(099-286-5575)に電話をし、面接の日時を調整します。

令和6年11月～ 面接を実施します。(入学の希望理由やこれまでの学習状況等をお聞きします。)

～令和7年2月 入学願書等を提出します。

～令和7年3月 入学の決定をお知らせします。

※入学試験はありません。学習状況に応じて、2年生や3年生からの入学もできます。

## 所在地

鹿児島県立開陽高等学校 敷地内  
〒891-0198 鹿児島市西谷山一丁目2番1号

〈電車〉 JR谷山駅から徒歩約15分  
JR慈眼寺駅から徒歩約15分

〈車〉 谷山ICから車で約6分  
徒歩や自転車、バイク、車、電車での通学も可能です。  
駐車場もあります。

## 目指す学校の姿

一人一人の思いを大切に、いきいきと学べる学校

- ① 多様性を尊重します。
- ② 生徒理解に基づいた指導を充実します。
- ③ 「学びたい」という意欲を継続・向上できるようにします。

## 学習内容

- ・昼間の中学校と同じ教科を学習します。
- ・教員免許を持つ先生が教えます。
- ・必要に応じて、小学校の内容や日本語を学習しながら、中学校の内容を学ぶことができます。

## 1日の学校生活の流れ

- ・週5日間登校(月曜～金曜)します。
- ・登校時間は17時25分、下校時間は21時です。
- ※仕事の都合などで、登校時間に間に合わない方は、ご相談ください。
- ・40分の授業が、4校時まであります。
- ・前期と後期の2学期制です。

校時	時刻	時間
HR	17:25～17:35	10分
1	17:35～18:15	40分
	移動・準備	10分
2	18:25～19:05	40分
	移動・準備	15分
3	19:20～20:00	40分
	移動・準備	10分
4	20:10～20:50	40分
HR	20:50～21:00	10分

## 費用

- ・授業料、教科書は無償です。
- ・授業で使用する学用品や校外学習など行事等に係る費用は、個人負担となります。

入学を迷っている方、詳しく話を聞いてみたい方など、お気軽にご連絡ください。



かごまる



▲県ホームページ

問い合わせ先 義務教育課 099-286-5575

スマホひとつで九州のお出かけをもっと楽しく!もっと便利に!

# 九州がまるっとつながる「九州MaaS」スタートです!

九州MaaSを使うとこんなに便利!こんなにオトク!

**01** 旅行はもちろん普段の移動にも  
九州内の旅行はもちろん出張やちょっとした普段の移動も便利で快適に変化します。



**02** スマホひとつで簡単に移動  
わざわざ乗車券を買わなくても、スマホでデジタルチケットを購入するだけでOK!



**03** 複数の交通手段をまとめて予約・決済  
バス、電車、タクシーなど複数の交通手段をひとつのアプリでシームレスに予約できる!



**04** おトクな料金おトクな特典  
安く移動できるプランや、観光地で受けられる特典付きチケットなど自分に合ったプランを選べます。



**05** 最適なルート案内で時間を節約  
リアルタイムの交通情報や混雑情報に基づいて、最適なルートを案内するから待ち時間など無駄な時間の節約も。



**06** 環境にやさしい新しい移動  
公共交通機関やシェアリングサービスの利用が広がると交通渋滞の緩和やCO2排出量の削減に。



## 鹿児島を対象にしたお得なチケット

九州MaaSでは、以下の6券種などを販売しています。  
※一部チケットについては、数量限定のため、売り切れている場合があります。  
※一部、販売予定のチケットを含みます。詳細は九州MaaS公式HPをご確認ください。

### 肥薩線～指宿枕崎線 1日乗り放題きっぷ

・対象 JR九州の肥薩線、日豊本線、指宿枕崎線

### NORTH SATSUMA GREAT PASS (3日間乗り放題)

・対象 南国交通の北薩地域の一般路線バス、空港シャトルバス、肥薩おれんじ鉄道等

### 南国交通1日乗車券

・対象 南国交通の一般路線バス

### 乗り放題パス 「CUTE(キュート)」

・対象 鹿児島市営バス、市電、桜島フェリー

### 南九州DE超回復!きっぷ (新幹線、特急、普通列車等3日間乗り放題)

・対象 熊本県、宮崎県、鹿児島県のJR九州線

### 結いきっぷ・結いサポート (鹿児島～奄美群島～沖縄14日間周遊券)

・対象 「クイーンコーラルプラス」・「クイーンコーラルクロス」・「フェリーあけぼの」・「フェリー波之上」



九州中どこに行くにも最適なルートがスマホひとつで瞬時に表示されることで、九州のお出かけをもっと楽しく、もっと便利にしていくプロジェクトです。移動や公共交通に関わる様々な社会課題を解決するため、九州一円の様々な団体が参画し、しっかり手を組み、九州をまるっとひとつに結んでいきます!

※県内全ての交通事業者は参画していないため、最適なルートが出ない場合があります  
※鹿児島県も推進主体として、九州MaaSに参画しています

詳しくはこちら

九州MaaS公式HP <https://Kyushu-maas.jp>



問い合わせ先 交通政策課 099-286-2455



◆県の人口 1,533,749人 (前月比 -1,288人)  
◆世帯数 731,803世帯 (前月比 -300世帯)  
(令和6年8月1日現在推計)

# 情報BOX

県政かわら版は県内全戸配布の  
広報紙です。音声版と併せて、県  
ホームページでもご覧いただけます。



## 「もしかして...」と感じていない？ ヤングケアラーのための 相談窓口のご案内

県では、ヤングケアラーに関する相談に対し、ヤングケアラーの家庭の状況に応じ助言を行い、関係機関等との連携の上、適切な福祉サービス等の支援につなぐヤングケアラー・コーディネーターを配置しています。相談は無料です。当事者はもちろんのこと、どなたでもご相談できます。

**【相談受付日・時間】**  
火曜日から日曜日  
10時から17時まで(年末年始を除く)  
**【相談窓口】**  
かごしま子ども・若者総合相談センター  
住所: 鹿児島市鴨池新町1番8号  
(県青少年会館2階)  
電話: 099-257-8230



問い合わせ先 県子ども福祉課 099-286-2809



## 「かごしま保育士就職フェア」 を開催します！

県内保育所への就職・復職を考えている保育士や、将来保育士を目指している学生、保育士に興味がある方など、どなたでもご来場いただけるフェアを開催します！

県内の保育所などが多数出展し、保育の現場や保育士の魅力のPRを予定していますので、興味のある方はぜひご来場ください！

**【日時】**  
11月23日(祝・土)13時~16時  
**【場所】**  
カクイックス交流センター2階  
**【特典】**  
来場いただいた方に、コンパクトミラーなどのノベルティをご用意しています。



問い合わせ先 県子育て支援課 099-286-2088



## 求む！ 保育士人材バンクへの登録者！！

県内の保育士が不足しています。そのため、県では、保育士として働きたい方の就職等をサポートする「保育士人材バンク」を設置しています。

保育士として就職・復職を希望する方が保育士人材バンクに登録すると、市町村による就職等の支援を受けられるほか、保育士の資格をお持ちの方に復職支援のための研修やイベントなどの情報をご案内します。



問い合わせ先 県子育て支援課 099-286-2466



## 鹿児島レブナイズ フラゴラッド鹿児島 いよいよ新シーズン開幕！

鹿児島のプロスポーツチーム、鹿児島レブナイズとフラゴラッド鹿児島が新シーズンの初戦をホーム開幕戦で迎えます！

ぜひ会場に足を運んで、熱い応援をお届けください！

**【ホーム開幕戦のご案内】**  
■鹿児島レブナイズ(バスケットボール)  
日時:10月5日(土)17時  
10月6日(日)13時  
会場:西原商会アリーナ(鹿児島市)  
B2での新たな戦いがスタート▶  
■フラゴラッド鹿児島(バレーボール)  
日時:10月19日(土)13時  
10月20日(日)12時  
会場:加世田運動公園体育館(南さつま市)  
新Vリーグ、新しい体制で高みを目指す▶



問い合わせ先 県スポーツ振興課 099-286-3010



## 「かごしま動物愛護のつどい 2024」を開催します！

人と動物が共生できる地域社会の実現をめざして、動物愛護思想や適正飼養の普及・啓発を行うため、「かごしま動物愛護のつどい2024」を開催します。

**【日時】**  
10月27日(日)  
10時30分~14時  
**【会場】**  
鹿児島県動物愛護センター  
(霧島市)

**【内容】**  
・地域猫、保護猫などに関する講演会  
・セラピー犬とのふれあい など  
※内容は変更になることがあります。  
※ペット同伴での入場はできません。



問い合わせ先 県生活衛生課 099-286-2788



## SNSをきっかけとした副業・ 投資サポートトラブルに注意！

副業や投資に関心が高まる中、SNSをきっかけとした副業や投資サポートに関する消費者トラブルが増加しています。幅広い年代の方から相談が寄せられていますが、特に20歳代の方からの相談が増加しています。「借りても利益ですぐに返済できる」とそのかされて消費者金融から借金をして支払ったケースも少なくありません。

「簡単に稼げる」などうまい話はありません。「簡単に稼げる」などうまい話はありません。困ったときは、消費生活相談窓口にご相談ください。

- 消費者ホットライン ☎188(局番なし)  
※最寄りの相談窓口につながります。
- 県消費生活センター ☎099-224-0999  
大島消費生活相談所 ☎0997-52-0999  
\*県HPに相談事例とアドバイス掲載中



問い合わせ先 県消費生活センター 099-224-0999

### 県政情報のお知らせ

#### テレビ

**KTS 前向きチャンネル**  
(土) 17:10~17:25 ※年5回  
(火) 22:54~22:59

**KKB かが探**  
(土) 17:55~18:00  
**MBC #かごしま**  
(日) 10:30~10:35  
ハッシュタグかごしま

#### ラジオ

**MBC ミューFM**  
(月) 8:55~9:00 (月~金) 8:20~8:25  
鹿児島インターネット放送局  
ムーフ!かごしま

#### 新聞

かごしまインフォメーション  
毎月第3日曜日 南日本新聞 南海日新聞

LINE QR code  
X (iBTwitter) QR code  
Facebook QR code

### かごしまのシンボル

#### 県花:ミヤマキリシマ (昭和29年指定)

四季を通じて美しい花に彩られている本県を象徴する花であることから選ばれました。  
霧島山系を中心に自生し、5月末から6月にかけて、赤紫・白の可憐な花を咲かせます。



### 岐阜県からのお知らせ

#### 「THE GIFTS SHOP」ECサイトで 岐阜県産品をお取り寄せいただけます

鹿児島県と姉妹県である岐阜県の伝統や自然、技術、文化に育まれた逸品はいかがですか。

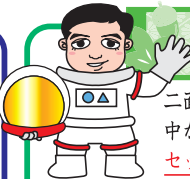


「THE GIFTS SHOP」では、すぐれものからうまいものまで“岐阜のいいもの”をそろえています。  
ぜひ、ご利用ください。



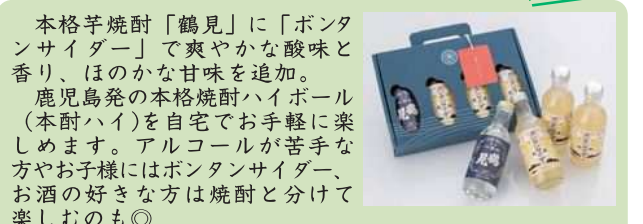
問い合わせ先 岐阜県産品流通支援課  
☎ 058-272-8365 FAX 058-278-3563

### 特産品プレゼント



二面右下のこうちゃんクイズの正解者の中から、抽選で5名様に「ボンタン本耐ハイセット」を差し上げます。

2023かごしまの新特産品コンクールで「鹿児島県観光連盟会長賞」を受賞!



大石酒造株式会社 ☎0996-72-0385

**応募方法** ①こうちゃんクイズの回答、②郵便番号、③住所、④氏名、⑤年齢、⑥電話番号、⑦「県政かわら版」へのご意見・ご感想を明記の上、以下の宛先までご応募ください。

**応募先** 鹿児島県広報課「県政かわら版(10月号)プレゼント係」  
ハガキ 〒890-8577 鹿児島市鴨池新町10-1  
FAX 099-286-2119  
電子申請 ご応募はこちらから▶▶▶

**応募期限** 令和6年11月29日(金) 必着

**問い合わせ先**  
鹿児島ブランドショップ  
☎099-225-6120 FAX 099-223-0755

営利を目的とする場合を除き、この広報紙をそのまま読むことが困難な方のために「点字図書」、「拡大写本」、「録音図書」などの読書代替物への媒体変更を行うことは自由です。