

スポーツ・コンベンションセンター

～県民に親しまれ、誇りとなる施設を目指して～

令和9～10年度
完成予定

県の体育館については、築後60年以上が経過し老朽化が進んでおり、一部の競技では十分な競技面積を確保できないことから、新たな体育館整備の検討を進めてきました。多目的利用も想定した「スポーツ・コンベンションセンター」の基本構想についてご紹介します！

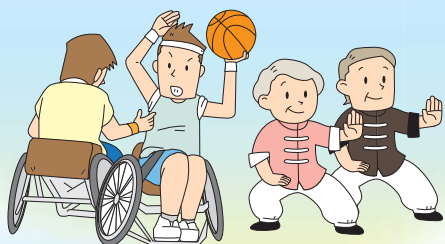


スポーツを

みんなで楽しむ！

するスポーツ

県大会や全国・国際大会、
日々の練習にも！
誰もがいろいろな場面で
スポーツを楽しめます！



交流の拠点に

大規模なコンサートや
イベントを開催！
県内外の様々な人が集い、
つながり、出会いを楽しむ
ことができます！



にぎわいの

拠点となる！

みるスポーツ

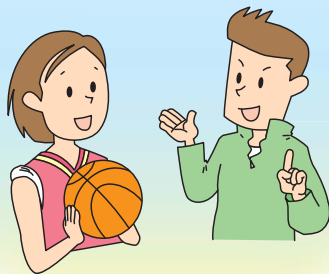
プロの試合を観戦！
子どもや孫を応援！
誰もが間近で見ることができます！



県内全域から
訪れやすいように！

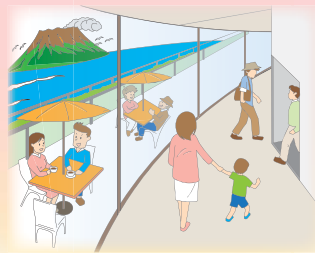
ささえるスポーツ

全国、世界に羽ばたく
アスリートやスポーツ指導者を
育てる場とします！



気軽に立ち寄れる場に

カフェや展望スペースなど
癒しの空間をつくり、誰もが
訪れたい施設にします！

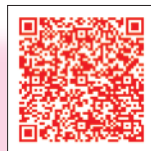


中心市街地と
行き来しやすいように！



1年中にぎわう場を目指す **本港区エリアのドルフィンポート跡地** に整備します！

スポーツ・コンベンションセンターの整備検討にあたって、
県民の皆様から寄せられた疑問の一部についてお答えします！！



▲詳しくは、県HP

Q どんな施設ができますか？

A スポーツ機能に加え、
コンベンション会場等として
利用するほか、交流スペースや
多目的広場、テラス、カフェ
などを設けることで、開かれた
施設を目指します。災害への
備えもしっかり行います。

Q 景観はどうなりますか？

A 城山展望台や朝日通りなど
からの景観が変わらないように
配慮しています。
施設のデザインも桜島や
錦江湾の景観と調和するよう
検討します。

Q 混雑しないか心配です。

A 大規模イベントの開催時には、
シャトルバスの運行などにより
交通渋滞を緩和します。
また、混雑が予想される地点
には、警備員や案内板を配置し、
歩行者を誘導します。



* ②はイメージです。
施設のデザイン等は、
今後検討していきます。

* 出入口の動線計画や
案内表示を充実させて
いきます！

