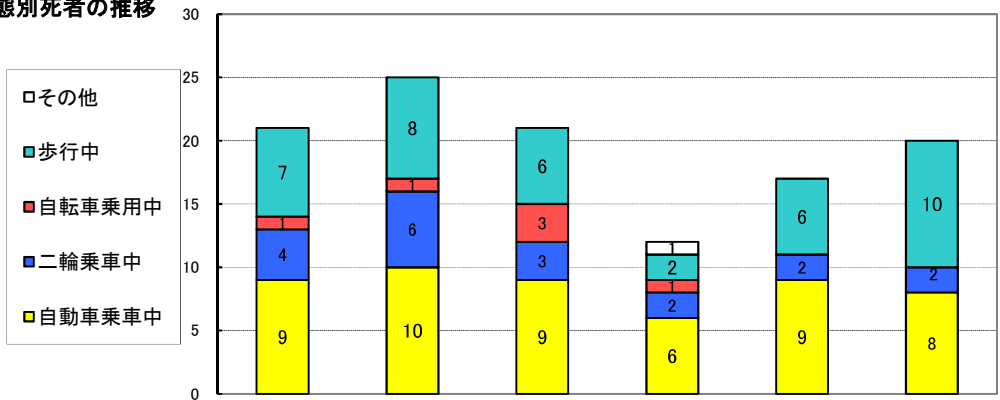
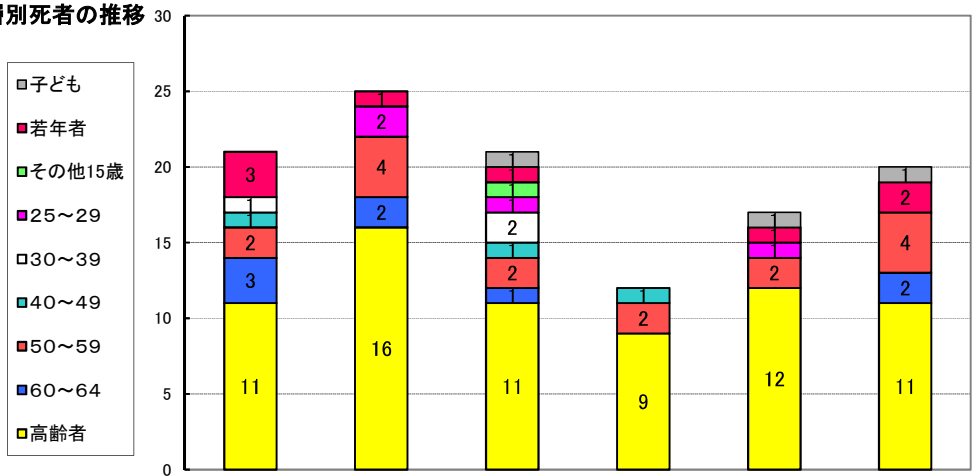


(2) 状態別死者の推移



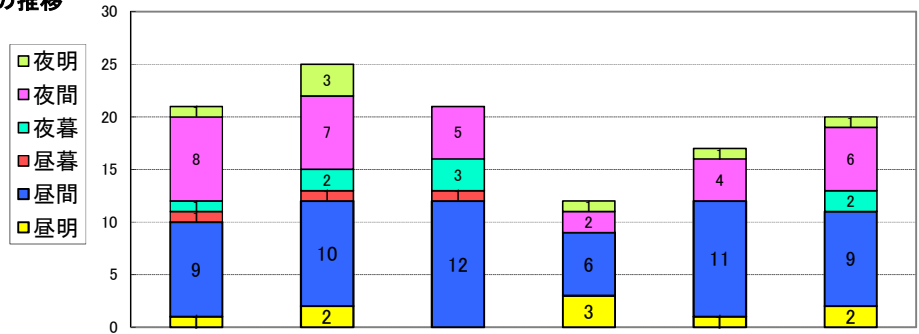
区 分		R1	R2	R3	R4	R5	R6	増減
自動車乗車	自動車運転	8	9	8	4	8	6	-2
	自動車同乗	1	1	1	2	1	2	+1
	小 計	9	10	9	6	9	8	-1
二輪乗車	自二運転	2	4		1	1		-1
	原付運転	2	2	2	1	1	2	+1
	二輪同乗			1				±0
	小 計	4	6	3	2	2	2	±0
自転車乗用		1	1	3	1			±0
歩 行	横断歩行	5	4	4	1	3	9	+6
	その他歩行	2	4	2	1	3	1	-2
	小 計	7	8	6	2	6	10	+4
そ の 他					1			±0
合 計		21	25	21	12	17	20	+3
歩行者比率		33.3%	32.0%	28.6%	16.7%	35.3%	50.0%	-

(3) 年齢層別死者の推移



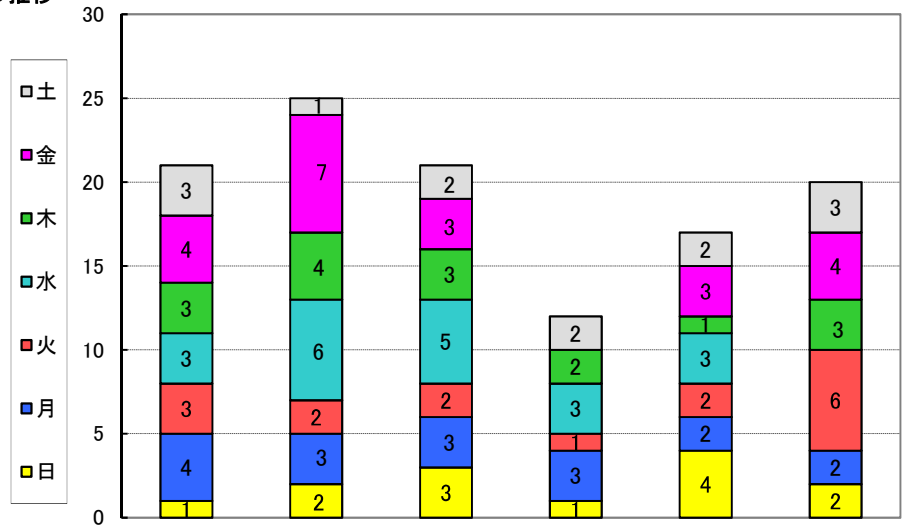
区 分		R1	R2	R3	R4	R5	R6	増減
子 ども	幼 児					1	1	±0
	小学生							±0
	中学生			1				±0
	小 計			1		1	1	±0
若 年 者	高校生	1						±0
	その他若年者	2	1	1		1	2	+1
	小 計	3	1	1		1	2	+1
そ の 他	15歳			1				±0
	25~29歳		2	1		1		-1
	30~39歳	1		2				±0
	40~49歳	1		1	1			±0
	50~59歳	2	4	2	2	2	4	+2
	60~64歳	3	2	1			2	+2
	小 計	7	8	8	3	3	6	+3
高 齢 者	65~69歳		2	3	3		1	+1
	70~74歳	3	3		2	2	3	+1
	75歳~	8	11	8	4	10	7	-3
	小 計	11	16	11	9	12	11	-1
合 計		21	25	21	12	17	20	+3
高齢者比率		52.4%	64.0%	52.4%	75.0%	70.6%	55.0%	-

(4) 昼夜別死者の推移



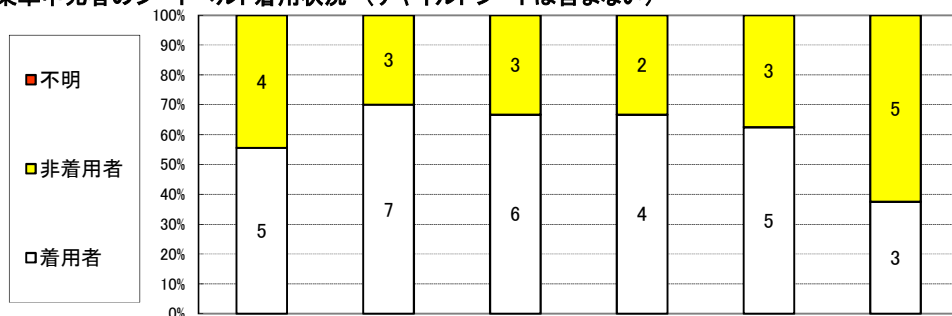
区分		R1	R2	R3	R4	R5	R6	増減
昼	昼明	1	2	3	1	1	2	+1
	昼間	9	10	12	6	11	9	-2
	昼暮	1	1	1				±0
	小計	11	13	13	9	12	11	-1
夜	夜暮	1	2	3			2	+2
	夜間	8	7	5	2	4	6	+2
	夜明	1	3	0	1	1	1	±0
	小計	10	12	8	3	5	9	+4
合計		21	25	21	12	17	20	+3
夜間比率		47.6%	48.0%	38.1%	25.0%	29.4%	45.0%	-

(5) 曜日別死者の推移



区分	R1	R2	R3	R4	R5	R6	増減
日	1	2	3	1	4	2	-2
月	4	3	3	3	2	2	±0
火	3	2	2	1	2	6	+4
水	3	6	5	3	3	6	-3
木	3	4	3	2	1	3	+2
金	4	7	3	0	3	4	+1
土	3	1	2	2	2	3	+1
合計	21	25	21	12	17	20	+3

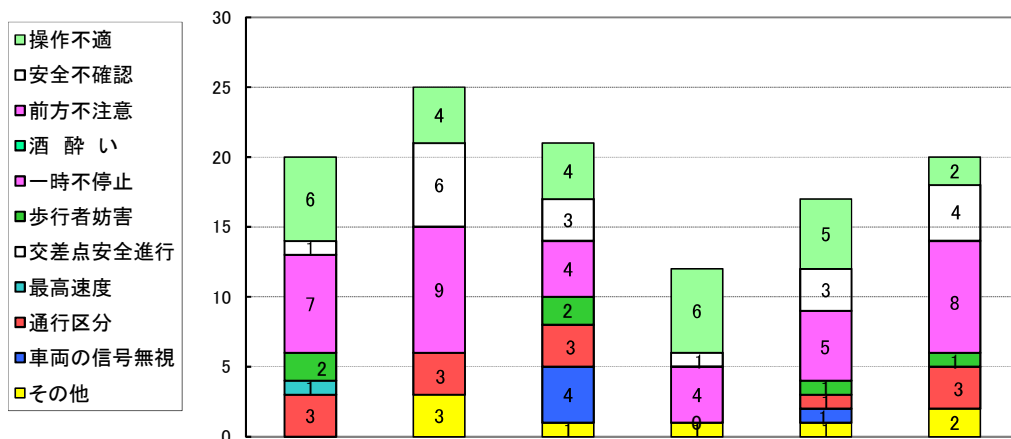
(6) 自動車乗車中死者のシートベルト着用状況（チャイルドシートは含まない）



区分	R1	R2	R3	R4	R5	R6	増減
着用対象者	9	10	9	6	8	8	±0
着用者	5	7	6	4	5	3	-2
非着用者	4	3	3	2	3	5	+2
不明							±0
非着用率	44.4%	30.0%	33.3%	33.3%	37.5%	62.5%	-

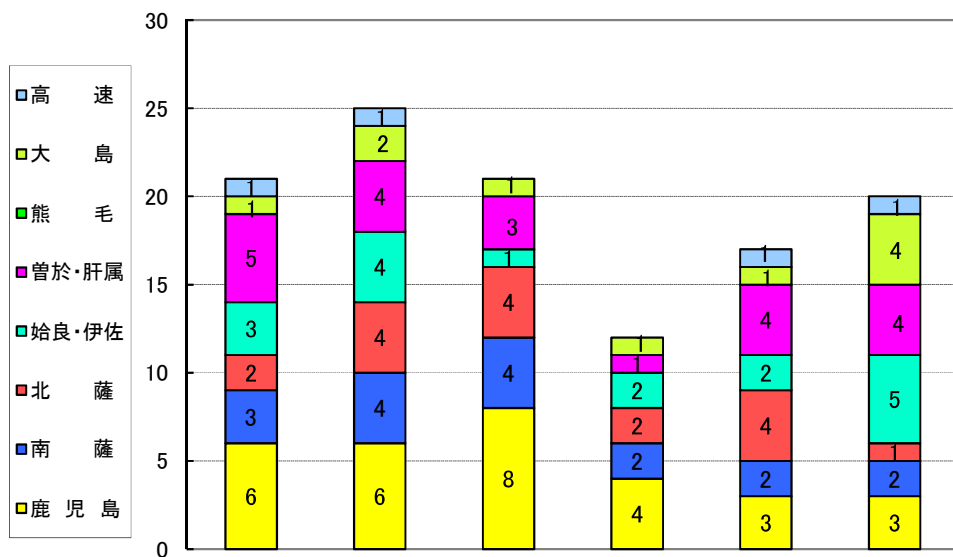
※非着用率は着用不明者を除いた比率である。

(7) 第1当事者の主な違反別推移



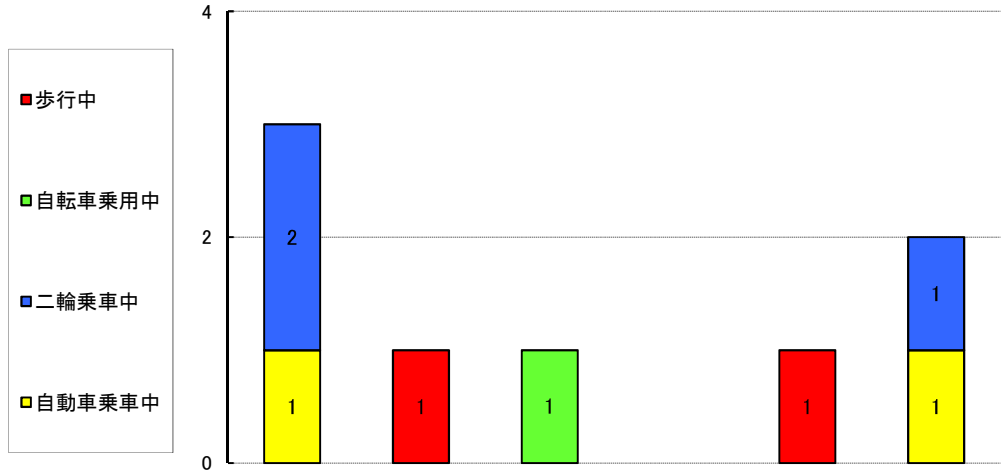
区分	R1	R2	R3	R4	R5	R6	増減
車両の信号無視			4		1		-1
通行区分	3	3	3		1	3	+2
最高速度	1						±0
交差点安全進行							±0
歩行者妨害	2		2		1	1	±0
一時不停止							±0
酒酔い							±0
前方不注意	7	9	4	4	5	8	+3
安全不確認	1	6	3	1	3	4	+1
操作不適	6	4	4	6	5	2	-3
その他		3	1	1	1	2	+1

(8) 地区別死者の推移



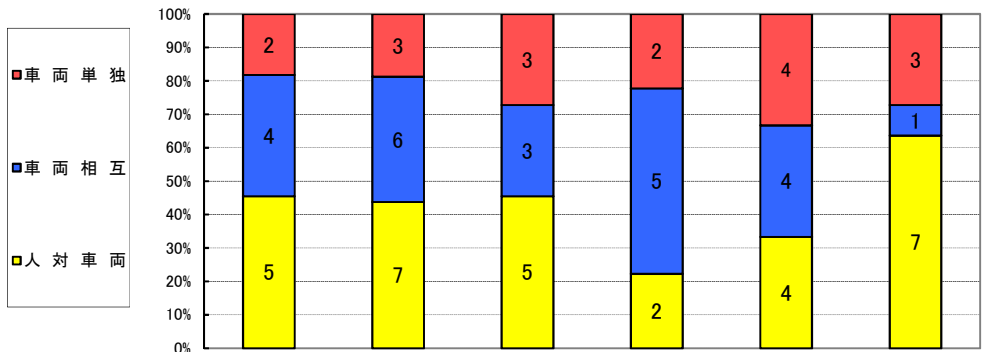
区 分	R1	R2	R3	R4	R5	R6	増減
鹿 児 島	6	6	8	4	3	3	±0
南 薩	3	4	4	2	2	2	±0
北 薩	2	4	4	2	4	1	-3
始良・伊佐	3	4	1	2	2	5	+3
曾於・肝属	5	4	3	1	4	4	±0
熊 毛							±0
大 島	1	2	1	1	1	4	+3
高 速	1	1			1	1	±0
合 計	21	25	21	12	17	20	+3

3 若年者死亡事故の状態別死者の推移



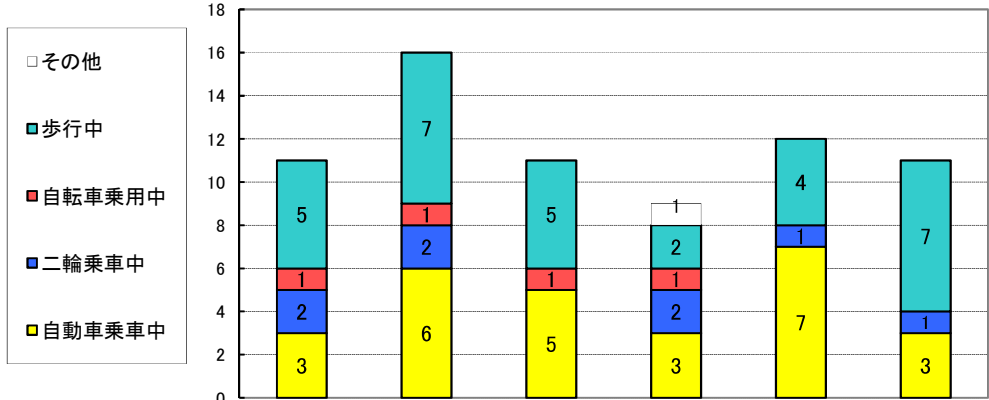
区 分		R1	R2	R3	R4	R5	R6	増減
自動車乗車	自動車運転	1						±0
	自動車同乗						1	+1
	小 計	1					1	+1
二輪乗車	自二運転	2						±0
	原付運転						1	+1
	二輪同乗							±0
	小 計	2					1	+1
自転車乗用				1				±0
歩行	横断歩行					1		-1
	その他歩行		1					±0
	小 計		1			1		-1
そ の 他								±0
合 計		3	1	1		1	2	+1

4 高齢者死亡事故の概要
(1) 事故類型別死者の推移



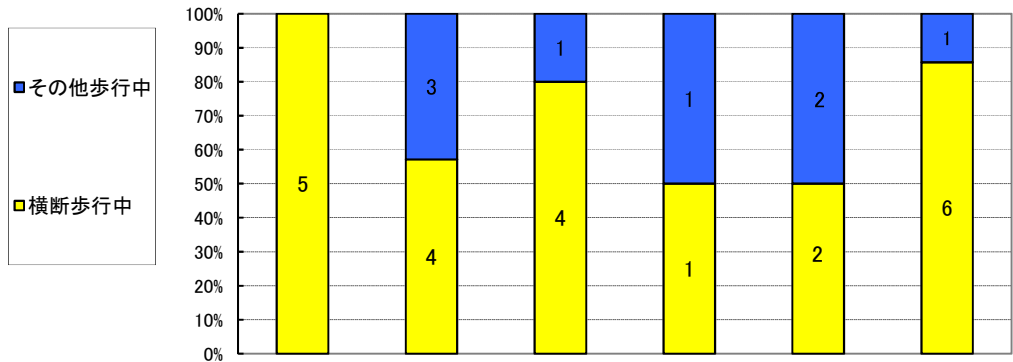
区 分	R1	R2	R3	R4	R5	R6	増減
人対車両	5	7	5	2	4	7	+3
車両相互	4	6	3	5	4	1	-3
車両単独	2	3	3	2	4	3	-1
合 計	11	16	11	9	12	11	-1

(2) 状態別死者の推移



区 分		R1	R2	R3	R4	R5	R6	増減
自動車乗車	自動車運転	3	6	4	2	7	3	-4
	自動車同乗			1	1			±0
	小 計	3	6	5	3	7	3	-4
二輪乗車	自二運転		1		1			±0
	原付運転	2	1		1	1	1	±0
	二輪同乗							±0
小 計		2	2		2	1	1	±0
自転車乗用		1	1	1	1			±0
歩行	横断歩行	5	4	4	1	2	6	+4
	その他歩行		3	1	1	2	1	-1
	小 計	5	7	5	2	4	7	+3
その他					1			±0
合 計		11	16	11	9	12	11	-1
歩行者比率		45.5%	43.8%	45.5%	22.2%	33.3%	63.6%	-

(3) 歩行中死者の状態別・夜光反射材着用状況（夜光反射材については調査不明を除く）

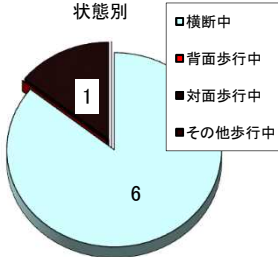


区 分		R1	R2	R3	R4	R5	R6	増減
横断歩行	右→左	2	3	2	1	1	6	+5
	左→右	3	1	2		1		-1
	小 計	5	4	4	1	2	6	+4
その他歩行	背面		1		1	2		-2
	対面		1				1	+1
	その他		1	1				±0
小 計			3	1	1	2	1	-1

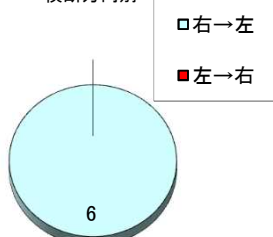
※事故類型が人対車両である事故のみの集計である。

反 射 材		R1	R2	R3	R4	R5	R6	増減
着用対象者	着用	3	4	2	1	2	4	+2
	非着用	3	4	2	1	2	4	+2
	小 計	3	4	2	1	2	4	+2

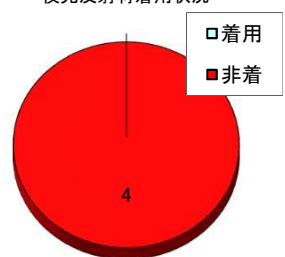
令和6年歩行中死者の
状態別



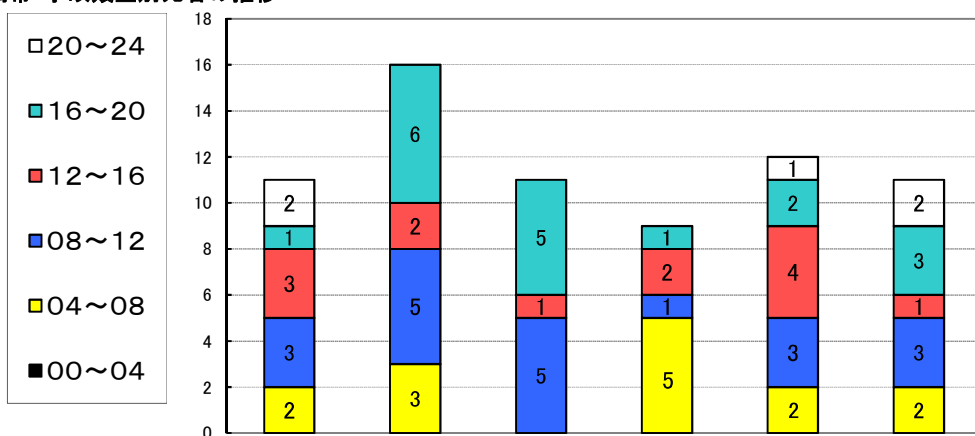
令和6年横断歩行中死者の
横断方向別



令和6年歩行中死者の
夜光反射材着用状況

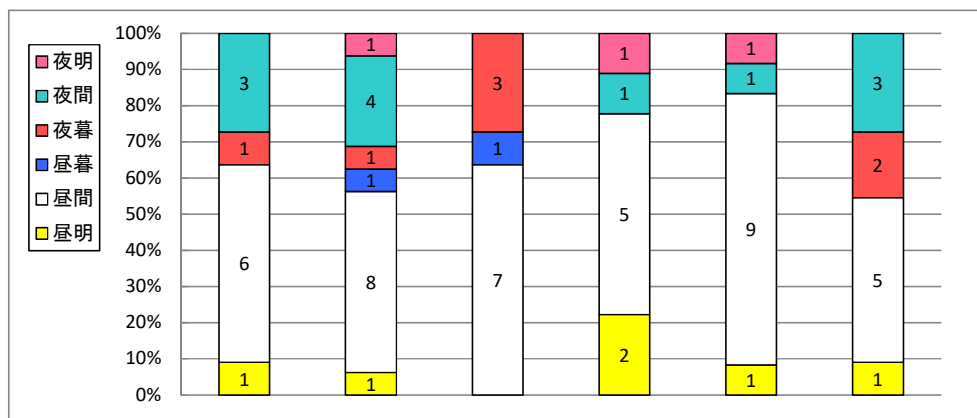


(4) 時間帯・事故類型別死者の推移



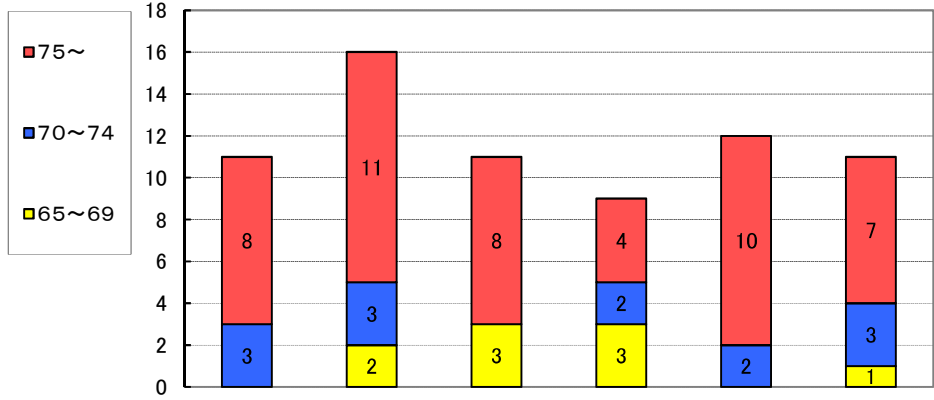
区分	R1	R2	R3	R4	R5	R6	増減
00~04	人对車両						±0
	車両相互						±0
	車両単独						±0
	小計						±0
04~08	人对車両	1	1		2	2	±0
	車両相互	1	1		3		±0
	車両単独		1				±0
	小計	2	3		5	2	±0
08~12	人对車両	1	1	2			±0
	車両相互	2	3	2	1	2	-2
	車両単独		1	1		1	+0
	小計	3	5	5	1	3	±0
12~16	人对車両					1	-1
	車両相互	1	1		1		±0
	車両単独	2	1	1	1	3	-2
	小計	3	2	1	2	4	-3
16~20	人对車両	1	5	3			+2
	車両相互		1	1		2	-1
	車両単独			1	1		±0
	小計	1	6	5	1	2	+1
20~24	人对車両	2				1	±0
	車両相互						±0
	車両単独						+1
	小計	2				1	+1
合計	11	16	11	9	12	11	-1

(5) 昼夜別死者の推移



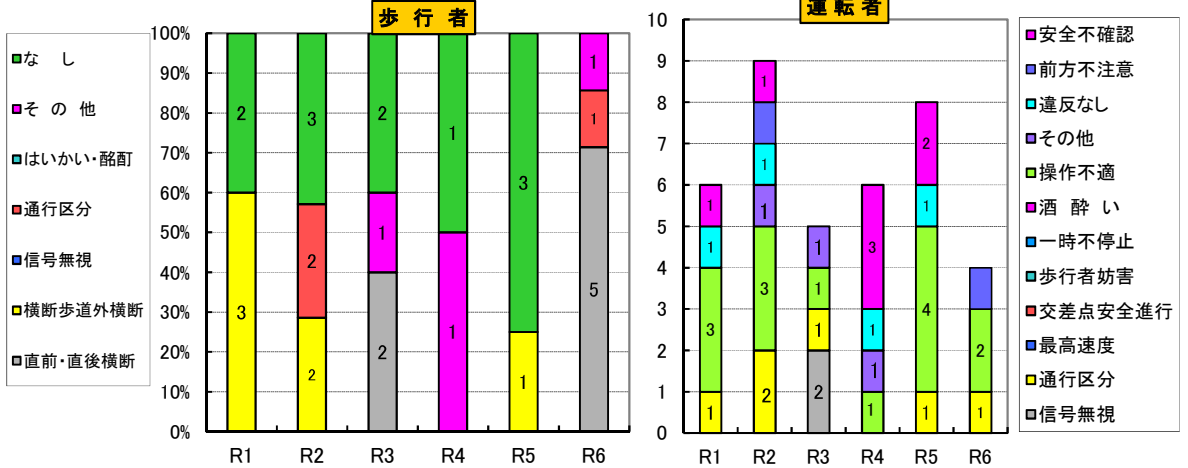
区分	R1	R2	R3	R4	R5	R6	増減
昼	昼明	1	1		2	1	±0
	昼間	6	8	7	5	9	-4
	昼暮		1	1			±0
	小計	7	10	8	7	10	-4
夜	夜暮	1	1	3			+2
	夜間	3	4		1	1	+2
	夜明		1		1	1	-1
	小計	4	6	3	2	2	+3
合計	11	16	11	9	12	11	-1
夜間比率	36.4%	37.5%	27.3%	22.2%	16.7%	45.5%	-

(6) 年齢層別・事故類型別死者の推移



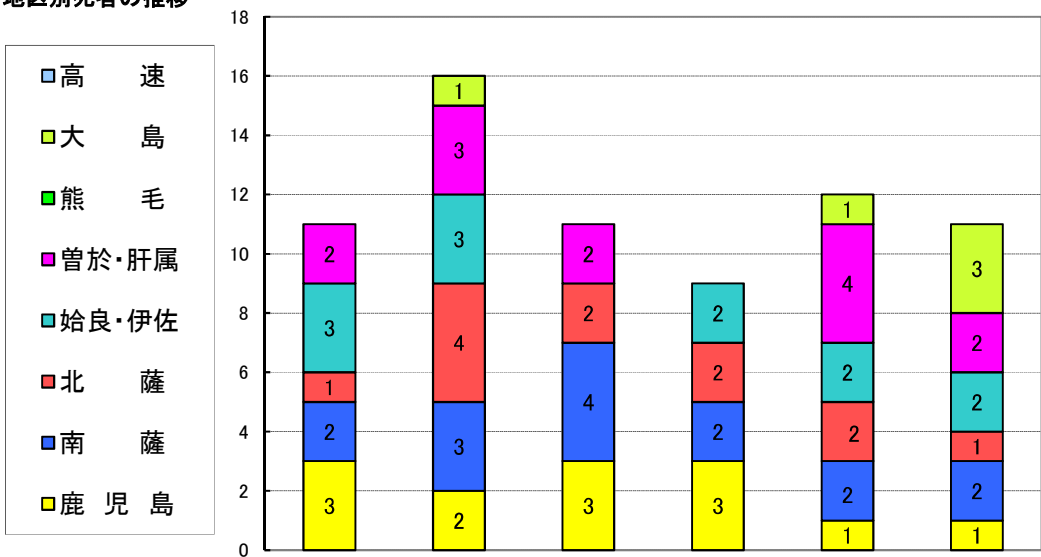
区分		R1	R2	R3	R4	R5	R6	増減
65~69	人対車両		1	1				±0
	車両相互			1	3		1	+1
	車両単独		1	1				±0
	小計		2	3	3		1	+1
70~74	人対車両	1				1	2	+1
	車両相互	2	2		2	1		-1
	車両単独		1				1	+1
	小計	3	3		2	2	3	+1
75~	人対車両	4	6	4	2	3	5	+2
	車両相互	2	4	2		3		-3
	車両単独	2	1	2	2	4	2	-2
	小計	8	11	8	4	10	7	-3
合計		11	16	11	9	12	11	-1

(7) 高齢死者の主な違反別推移 (1, 2当のみ集計)



区分		R1	R2	R3	R4	R5	R6	増減
歩行者	直前・直後横断			2			5	+5
	横断歩道外横断	3	2			1		-1
	信号無視							±0
	通行区分		2				1	+1
	はいかい・酩酊							±0
	その他			1	1		1	+1
	なし	2	3	2	1	3		-3
	小計	5	7	5	2	4	7	+3
運転者	信号無視			2				±0
	通行区分	1	2	1		1	1	±0
	最高速度							±0
	交差点安全進行							±0
	歩行者妨害							±0
	一時不停止							±0
	酒酔い							±0
	前方不注意		1				1	+1
	安全不確認	1	1		3	2		-2
	操作不適	3	3	1	1	4	2	-2
	その他		1	1	1			±0
	違反なし	1	1	1	1	1		-1
	小計	6	9	5	6	8	4	-4
合計		11	16	10	8	12	11	-1

(8) 地区別死者の推移



区 分	R1	R2	R3	R4	R5	R6	増減
鹿 児 島	3	2	3	3	1	1	±0
南 薩	2	3	4	2	2	2	±0
北 薩	1	4	2	2	2	1	-1
始良・伊佐	3	3		2	2	2	±0
曾於・肝属	2	3	2		4	2	-2
熊 毛							±0
大 島		1			1	3	+2
高 速							±0
合 計	11	16	11	9	12	11	-1