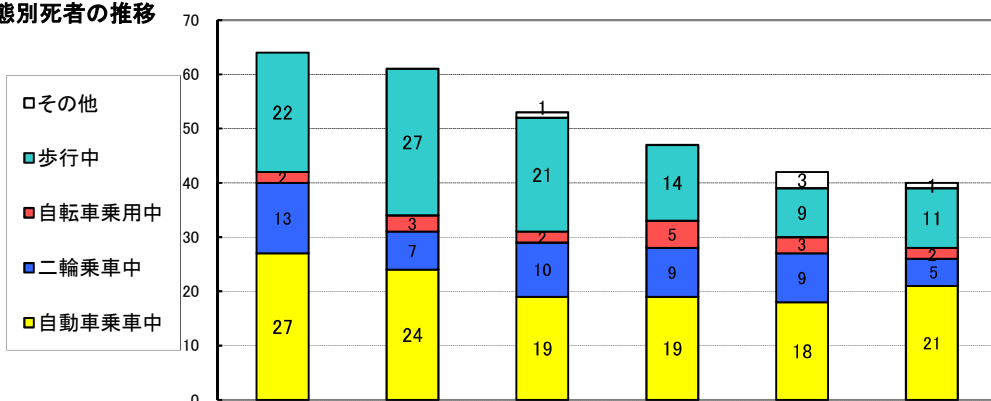
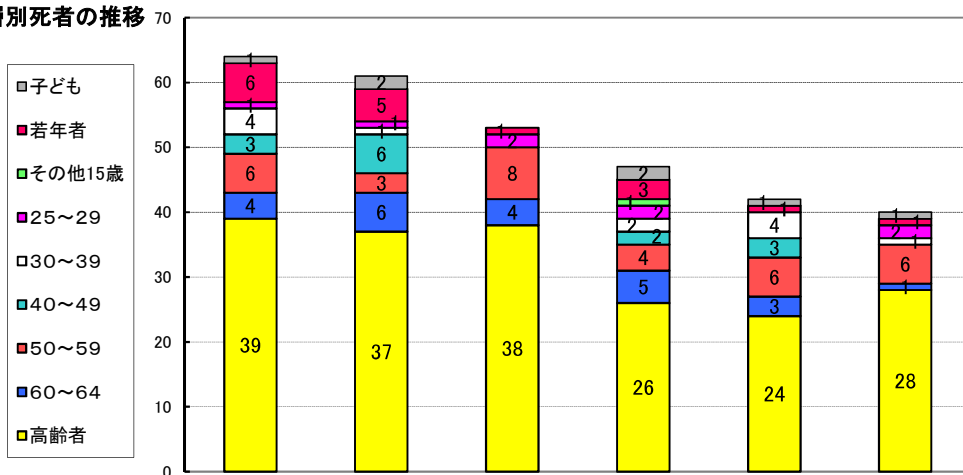


(2) 状態別死者の推移



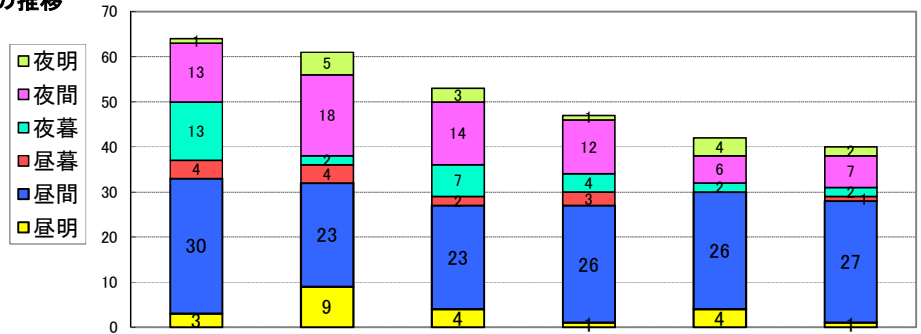
区分	H30	R1	R2	R3	R4	R5	増減	
自動車乗車	自動車運転	18	18	16	16	15	18	+3
	自動車同乗	9	6	3	3	3	3	±0
	小計	27	24	19	19	18	21	+3
二輪乗車	自二運転	9	3	6	5	5	3	-2
	原付運転	4	4	4	3	4	2	-2
	二輪同乗				1			±0
小計	13	7	10	9	9	5	-4	
自転車乗用	2	3	2	5	3	2	-1	
歩行	横断歩行	15	19	14	8	5	6	+1
	その他歩行	7	8	7	6	4	5	+1
	小計	22	27	21	14	9	11	+2
その他			1		3	1	-2	
合計	64	61	53	47	42	40	-2	
歩行者比率	34.4%	44.3%	39.6%	29.8%	21.4%	27.5%	-	

(3) 年齢層別死者の推移



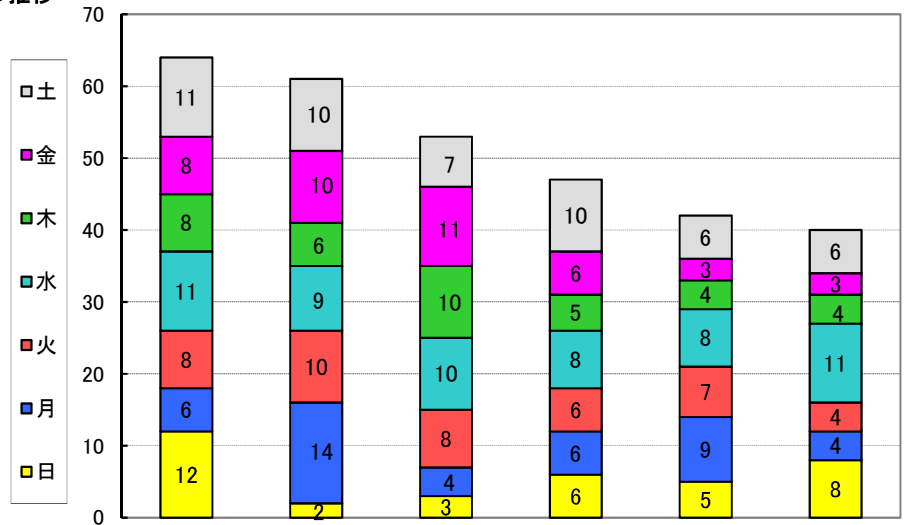
区分	H30	R1	R2	R3	R4	R5	増減	
子ども	幼児	1				1	+1	
	小学生		2		1	1	-1	
	中学生				1		±0	
	小計	1	2		2	1	1	±0
若年者	高校生	4	1		1		±0	
	その他若年者	2	4	1	2	1	1	±0
	小計	6	5	1	3	1	1	±0
その他	15歳				1		±0	
	25~29歳	1	1	2	2		2	+2
	30~39歳	4	1		2	4	1	-3
	40~49歳	3	6		2	3		-3
	50~59歳	6	3	8	4	6	6	±0
	60~64歳	4	6	4	5	3	1	-2
小計	18	17	14	16	16	10	-6	
高齢者	65~69歳	7	3	4	5	4	3	-1
	70~74歳	5	6	6	4	5	3	-2
	75歳~	27	28	28	17	15	22	+7
	小計	39	37	38	26	24	28	+4
合計	64	61	53	47	42	40	-2	
高齢者比率	60.9%	60.7%	71.7%	55.3%	57.1%	70.0%	-	

(4) 昼夜別死者の推移



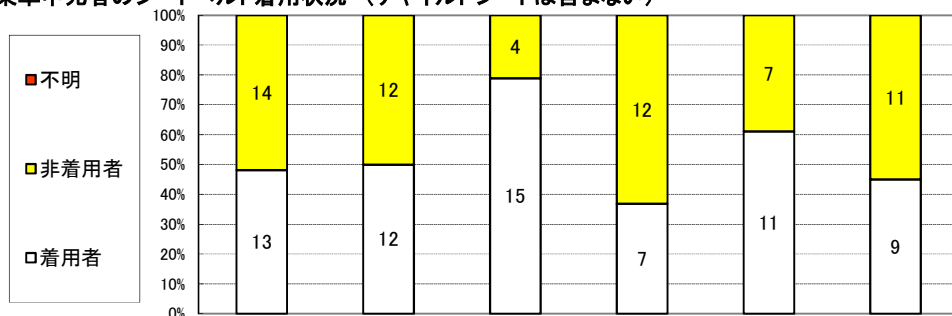
区分		H30	R1	R2	R3	R4	R5	増減
昼	昼明	3	9	4	1	4	1	-3
	昼間	30	23	23	26	26	27	+1
	昼暮	4	4	2	3	1	1	+1
	小計	37	36	29	30	30	29	-1
夜	夜暮	13	2	7	4	2	2	±0
	夜間	13	18	14	12	6	7	+1
	夜明	1	5	3	1	4	2	-2
	小計	27	25	24	17	12	11	-1
合計		64	61	53	47	42	40	-2
夜間比率		42.2%	41.0%	45.3%	36.2%	28.6%	27.5%	-

(5) 曜日別死者の推移



区分	H30	R1	R2	R3	R4	R5	増減
日	12	2	3	6	5	8	+3
月	6	14	4	6	9	4	-5
火	8	10	8	6	7	4	-3
水	11	9	10	8	8	11	+3
木	8	6	10	5	4	4	±0
金	8	10	11	6	3	3	±0
土	11	10	7	10	6	6	±0
合計	64	61	53	47	42	40	-2

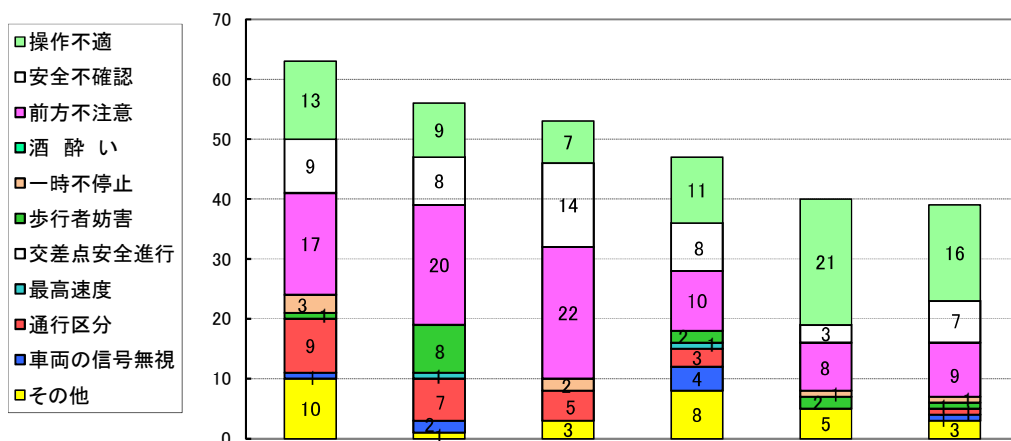
(6) 自動車乗車中死者のシートベルト着用状況（チャイルドシートは含まない）



区分	H30	R1	R2	R3	R4	R5	増減
着用対象者	27	24	19	19	18	20	+2
着用者	13	12	15	7	11	9	-2
非着用者	14	12	4	12	7	11	+4
不明							±0
非着用率	51.9%	50.0%	21.1%	63.2%	38.9%	55.0%	-

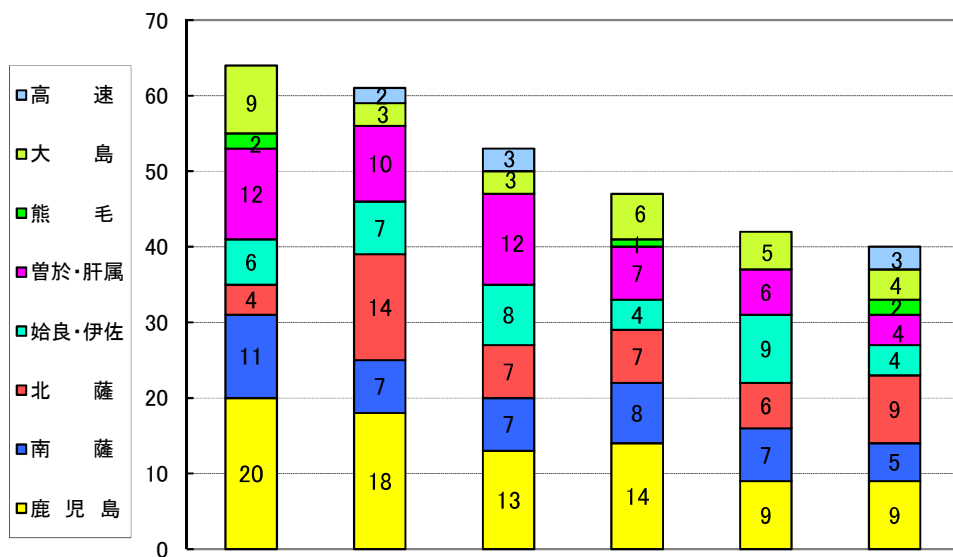
※非着用率は着用不明者を除いた比率である。

(7) 第1当事者の主な違反別推移



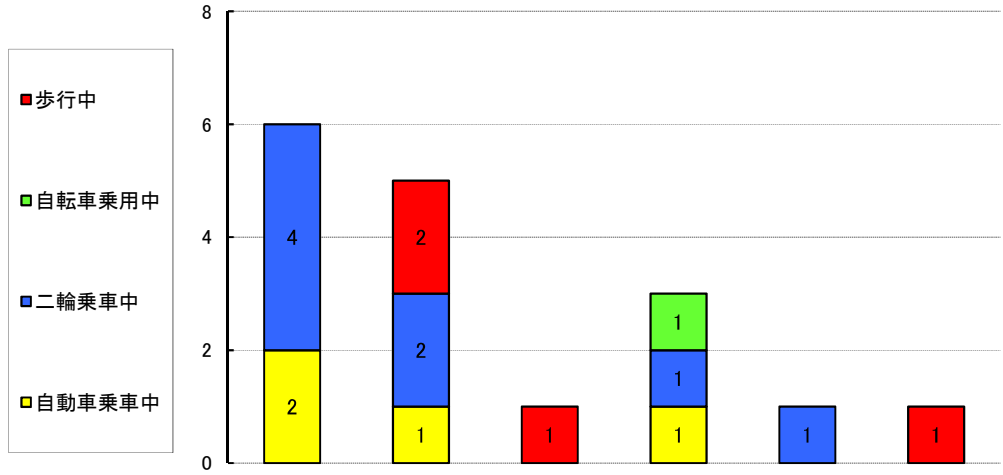
区分	H30	R1	R2	R3	R4	R5	増減
車両の信号無視	1	2		4		1	+1
通行区分	9	7	5	3		1	+1
最高速度		1		1			±0
交差点安全進行							±0
歩行者妨害	1	8		2	2	1	-1
一時不停止	3		2		1	1	±0
酒酔い							±0
前方不注意	17	20	22	10	8	9	+1
安全不確認	9	8	14	8	3	7	+4
操作不適	13	9	7	11	21	16	-5
その他	10	1	3	8	5	3	-2

(8) 地区別死者の推移



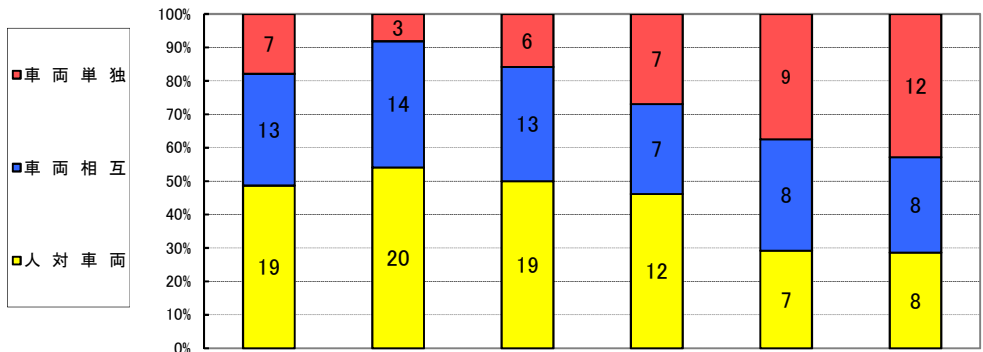
区分	H30	R1	R2	R3	R4	R5	増減
鹿児島	20	18	13	14	9	9	±0
南薩	11	7	7	8	7	5	-2
北薩	4	14	7	7	6	9	+3
始良・伊佐	6	7	8	4	9	4	-5
曾於・肝属	12	10	12	7	6	4	-2
熊毛	2			1		2	+2
大島	9	3	3	6	5	4	-1
高速		2	3			3	+3
合計	64	61	53	47	42	40	-2

3 若年者死亡事故の状態別死者の推移



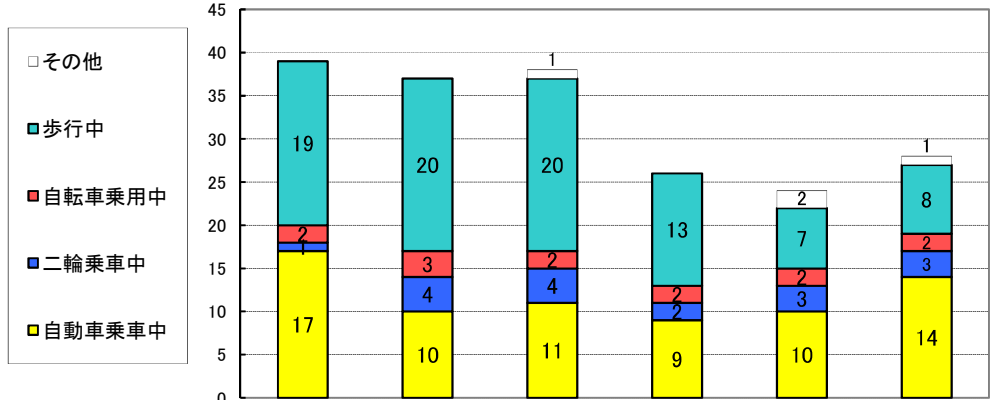
区 分		H30	R1	R2	R3	R4	R5	増減
自動車乗車	自動車運転	1	1					±0
	自動車同乗	1			1			±0
	小 計	2	1		1			±0
二輪乗車	自二運転	2	2		1			±0
	原付運転	2				1		-1
	二輪同乗							±0
小 計	4	2		1	1		-1	
自転車乗用					1			±0
歩行	横断歩行		1				1	+1
	その他歩行		1	1				±0
	小 計		2	1			1	+1
そ の 他								±0
合 計		6	5	1	3	1	1	±0

4 高齢者死亡事故の概要 (1) 事故類型別死者の推移



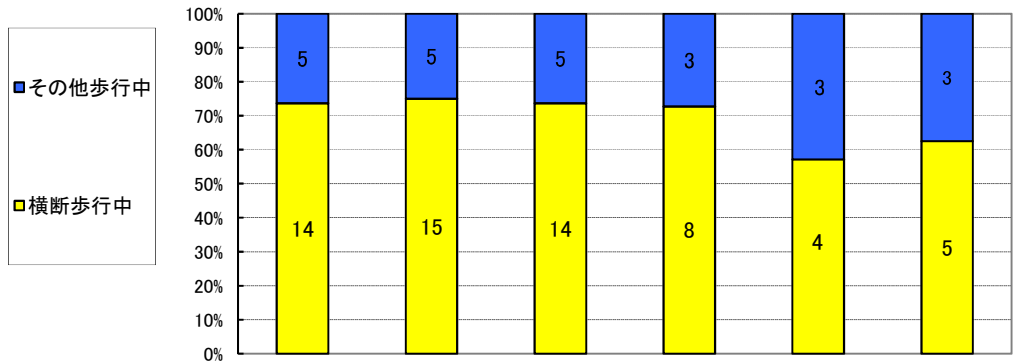
区 分	H30	R1	R2	R3	R4	R5	増減
人対車両	19	20	19	12	7	8	+1
車両相互	13	14	13	7	8	8	±0
車両単独	7	3	6	7	9	12	+3
合 計	39	37	38	26	24	28	+4

(2) 状態別死者の推移



区分		H30	R1	R2	R3	R4	R5	増減
自動車乗車	自動車運転	11	8	10	8	8	13	+5
	自動車同乗	6	2	1	1	2	1	-1
	小計	17	10	11	9	10	14	+4
二輪乗車	自二運転			1	1	1	1	±0
	原付運転	1	4	3	1	2	2	±0
	二輪同乗							±0
小計		1	4	4	2	3	3	±0
自転車乗用		2	3	2	2	2	2	±0
歩行	横断歩行	14	15	14	8	4	5	+1
	その他歩行	5	5	6	5	3	3	±0
	小計	19	20	20	13	7	8	+1
その他				1		2	1	-1
合計		39	37	38	26	24	28	+4
歩行者比率		48.7%	54.1%	52.6%	50.0%	29.2%	28.6%	-

(3) 歩行中死者の状態別・夜光反射材着用状況（夜光反射材については調査不明を除く）

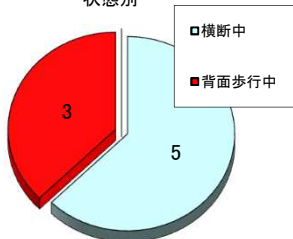


区分		H30	R1	R2	R3	R4	R5	増減
横断歩行	右→左	12	8	11	5	3	3	±0
	左→右	2	7	3	3	1	2	+1
	小計	14	15	14	8	4	5	+1
その他歩行	背面		2	2		2	3	+1
	対面	1		1				±0
	その他	4	3	2	3	1		-1
小計		5	5	5	3	3	3	±0

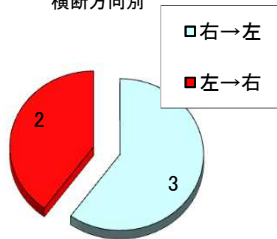
※事故類型が人対車両である事故のみの集計である。

反射材		H30	R1	R2	R3	R4	R5	増減
着用対象者		13	11	14	4	4	3	-1
着用				1				±0
非着用		13	11	13	4	4	3	-1
小計		13	11	14	4	4	3	-1

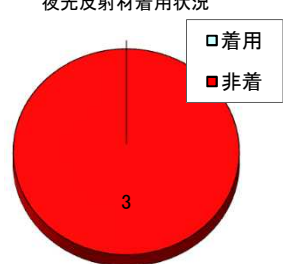
令和5年歩行中死者の
状態別



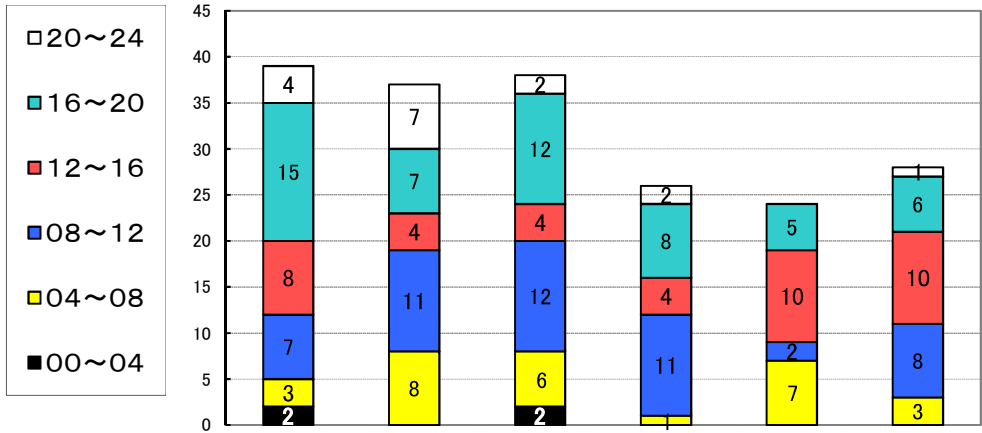
令和5年横断歩行中死者の
横断方向別



令和5年歩行中死者の
夜光反射材着用状況

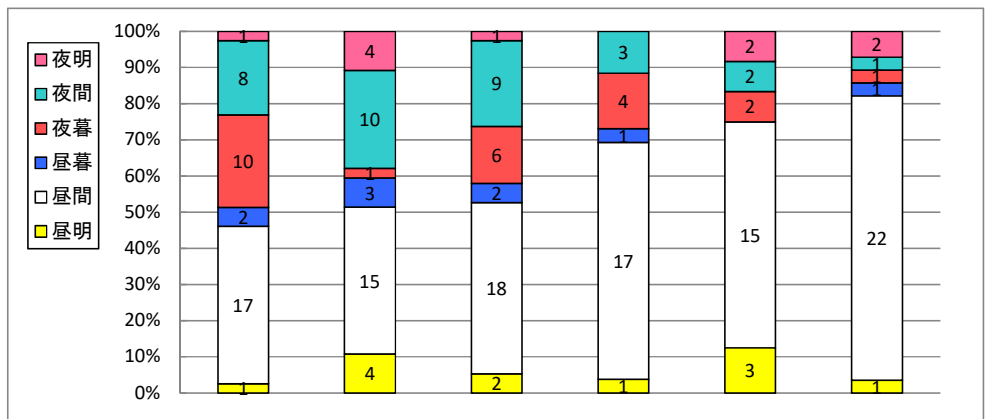


(4) 時間帯・事故類型別死者の推移



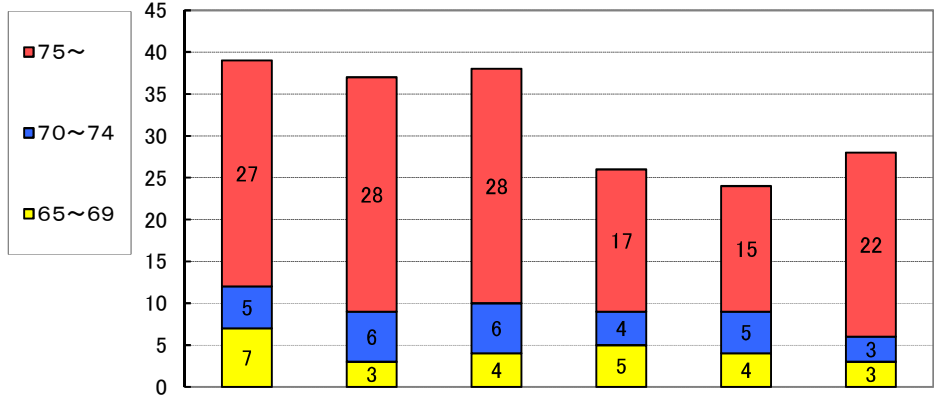
区 分	H30	R1	R2	R3	R4	R5	増減	
00~04	人対車両	2		2			±0	
	車両相互						±0	
	車両単独						±0	
	小 計	2		2			±0	
04~08	人対車両	1	6	3	1	4	2	-2
	車両相互	2	1	2		3	1	-2
	車両単独		1	1				±0
	小 計	3	8	6	1	7	3	-4
08~12	人対車両	3	3	1	3		2	+2
	車両相互	2	8	7	3	1	3	+2
	車両単独	2		4	5	1	3	+2
	小 計	7	11	12	11	2	8	+6
12~16	人対車両	2			3		1	+1
	車両相互	4	2	3		3	2	-1
	車両単独	2	2	1	1	7	7	±0
	小 計	8	4	4	4	10	10	±0
16~20	人対車両	7	5	11	4	3	2	-1
	車両相互	5	2	1	3	1	2	+1
	車両単独	3			1	1	2	+1
	小 計	15	7	12	8	5	6	+1
20~24	人対車両	4	6	2	1		1	+1
	車両相互		1		1			±0
	車両単独							±0
	小 計	4	7	2	2		1	+1
合 計	39	37	38	26	24	28	+4	

(5) 昼夜別死者の推移



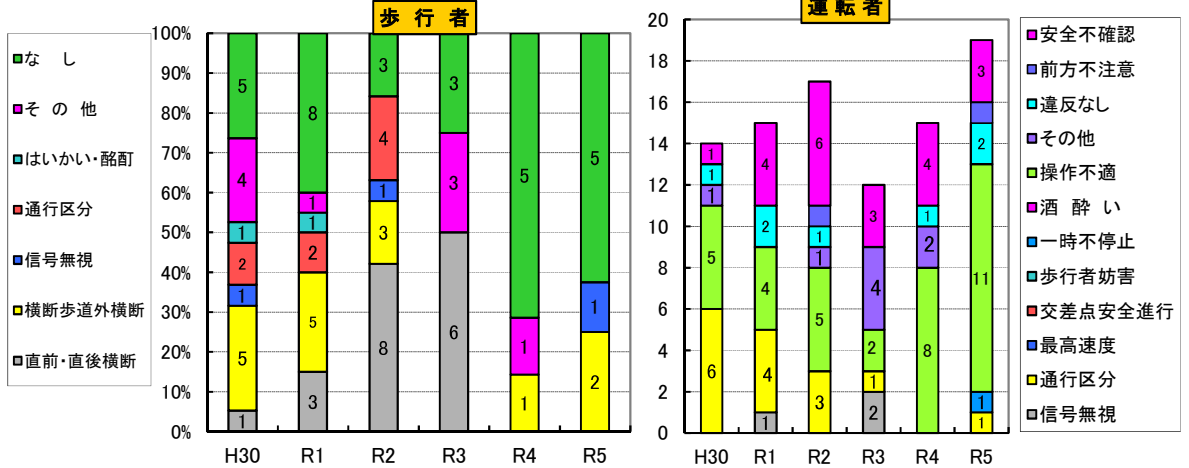
区 分	H30	R1	R2	R3	R4	R5	増減	
昼	昼明	1	4	2	1	3	1	-2
	昼間	17	15	18	17	15	22	+7
	昼暮	2	3	2	1		1	+1
	小 計	20	22	22	19	18	24	+6
夜	夜暮	10	1	6	4	2	1	-1
	夜間	8	10	9	3	2	1	-1
	夜明	1	4	1		2	2	±0
小 計	19	15	16	7	6	4	-2	
合 計	39	37	38	26	24	28	+4	
夜間比率	48.7%	40.5%	42.1%	26.9%	25.0%	14.3%	-	

(6) 年齢層別・事故類型別死者の推移



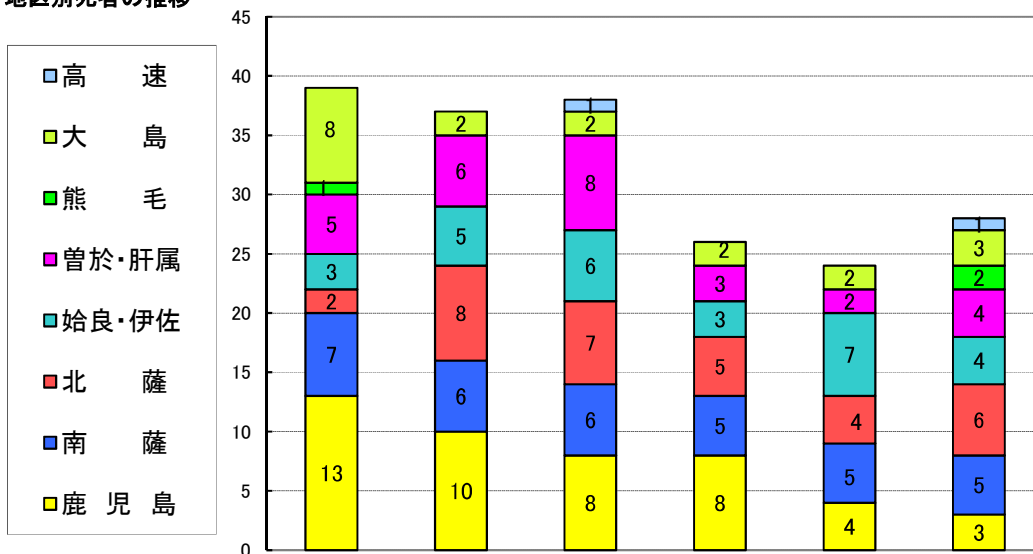
区分	H30	R1	R2	R3	R4	R5	増減
65~69	人対車両	3	2	1	1	1	+1
	車両相互	3	1	2	2	4	-4
	車両単独	1		1	2	2	+2
	小計	7	3	4	5	4	-1
70~74	人対車両	2	2	1	2	2	±0
	車両相互	2	3	3	1	3	-2
	車両単独	1	1	2	1		±0
	小計	5	6	6	4	5	-2
75~	人対車両	14	16	17	9	5	±0
	車両相互	8	10	8	4	1	+6
	車両単独	5	2	3	4	9	+1
	小計	27	28	28	17	15	+7
合計	39	37	38	26	24	28	+4

(7) 高齢死者の主な違反別推移 (1, 2当のみ集計)



区分	H30	R1	R2	R3	R4	R5	増減
歩行者	直前・直後横断	1	3	8	6		±0
	横断歩道外横断	5	5	3		1	+1
	信号無視	1		1			+1
	通行区分	2	2	4			±0
	はいかい・酩酊	1	1				±0
	その他	4	1		3	1	-1
	なし	5	8	3	3	5	±0
	小計	19	20	19	12	7	+1
運転者	信号無視		1		2		±0
	通行区分	6	4	3	1		+1
	最高速度						±0
	交差点安全進行						±0
	歩行者妨害						±0
	一時不停止						+1
	酒酔い						±0
	前方不注意			1			+1
	安全不確認	1	4	6	3	4	-1
	操作不適	5	4	5	2	8	+3
	その他	1	1	1	4	2	-2
	違反なし	1	2	1	1	1	+1
小計	14	15	17	12	15	+4	
合計	33	35	36	24	22	+5	

(8) 地区別死者の推移



区 分	H30	R1	R2	R3	R4	R5	増減
鹿児島	13	10	8	8	4	3	-1
南薩	7	6	6	5	5	5	±0
北薩	2	8	7	5	4	6	+2
始良・伊佐	3	5	6	3	7	4	-3
曾於・肝属	5	6	8	3	2	4	+2
熊毛	1					2	+2
大島	8	2	2	2	2	3	+1
高 速			1			1	+1
合 計	39	37	38	26	24	28	+4