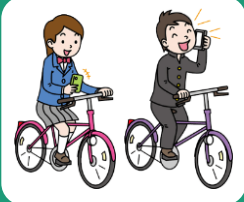


じてんしゃ こうつう 自転車の交通ルール

しょうがくせい ほごしゃ せんせいがた
～小学生と保護者・先生方へ～

※ 交通反則通告制度（青切符）の適用は令和8年4月1日から
適用の対象は16歳以上です
対象となる違反行為は113種類です



み でんわ
スマートフォンを見ながら・電話しながら
うんてん
の運転はダメ！
反則金 12,000円



じてんしゃ ひだりがわつこう
自転車 や くるま は 左側通行！
反則金 6,000円



じてんしゃ しんごう まも
自転車も信号を守ろう！
反則金 6,000円



と ひょうしき じてんしゃ
「止まれ」の標識があるところは自転車も
と 止まろう！
反則金 5,000円



かごバトくん

じてんしゃ
自転車は くるまの なかまです！
まも こうつうじこ
ルールを守らないと交通事故につながるよ！

かなら
ヘルメットは必ずかぶろう！
いのち まも
ヘルメットは命を守ってくれるよ！

鹿児島県警察

警察庁ホームページ掲載 自転車ルールブックはこちら

<https://www.npa.go.jp/news/release/2025/rulebook>

鹿児島県警察ホームページはこちら

<https://www.pref.kagoshima.jp/police>

警察庁ホームページ掲載

自転車ルールブック



さくらロールちゃん