

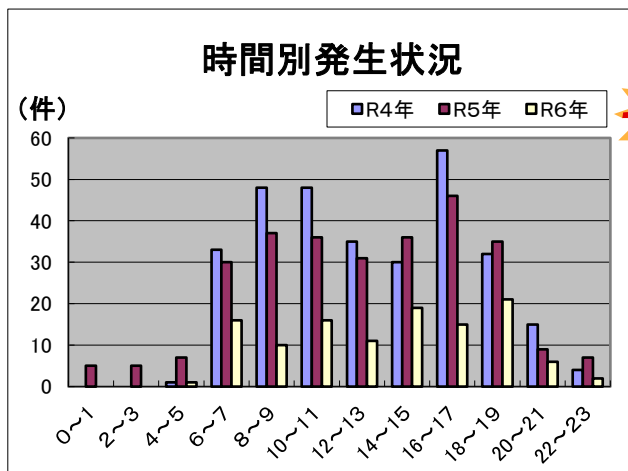
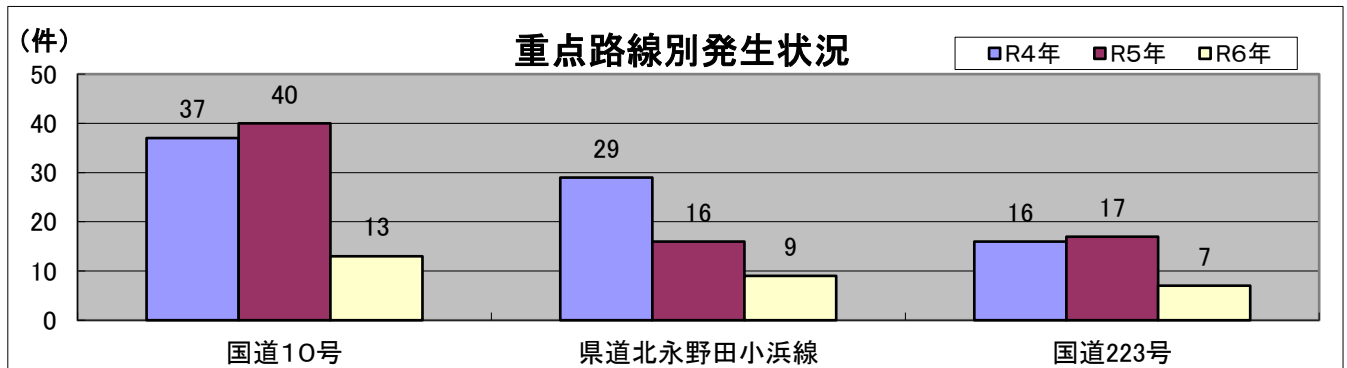


速度取締り指針

令和6年6月

霧島警察署

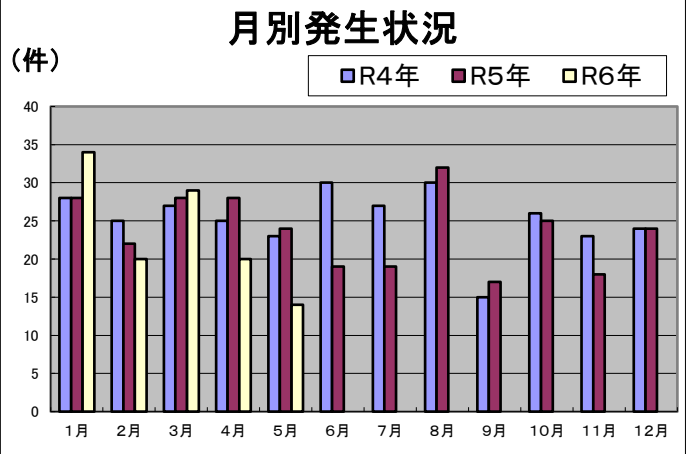
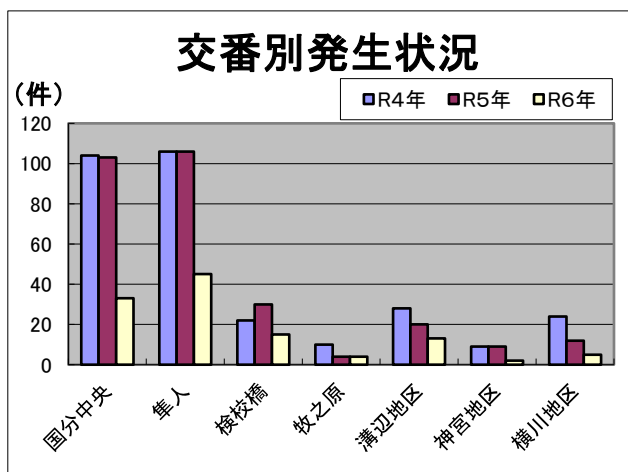
●霧島警察署管内における交通事故実態(過去3年間)



霧島警察署管内の過去3年間の人身事故を分析した結果

- ・ 発生時間は、16時～17時
- ・ 多発路線は、国道10号

で多く発生しています。
5月末現在、人身事故が117件発生しており、昨年同時期と比較して15件減少しています。



●霧島警察署の速度取締り重点

重要

※重点路線では、速度取締りのほか、シートベルト、携帯電話使用等の取締りや信号無視、横断歩行者等妨害、一時不停止等の交差点に関連する違反についても取締りを強化します。



重点路線	規制速度	重点時間帯
国道10号	50km/h	07:00~20:00
県道北永野田小浜線	50km/h	
国道223号	50km/h	

●その他の交通指導取締り要点

※重点路線以外の場所、時間帯であっても取締りを実施します。

