

速度取締り指針

令和6年7月
阿久根警察署

阿久根警察署の速度取締り重点

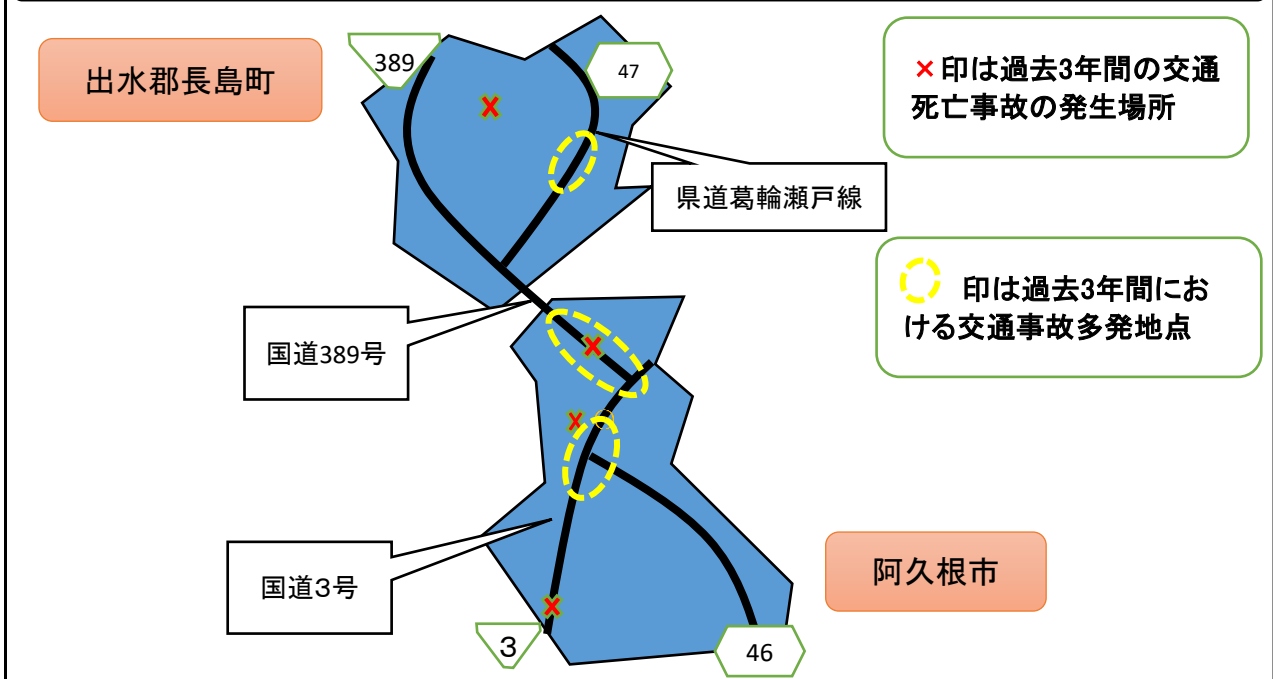
次の路線、時間帯を重点に速度違反取締り活動を推進します。

| 重点路線 | 区間 | 規制速度 | 重点時間帯 |
|---------|---------|---------------|----------------------------|
| 国道3号 | 大川～折口区間 | 40km/h 50km/h | 10:00～14:00 16:00～18:00 |
| 国道389号 | 脇本区間 | 50km/h | |
| 県道葛輪瀬戸線 | 川床区間 | | |

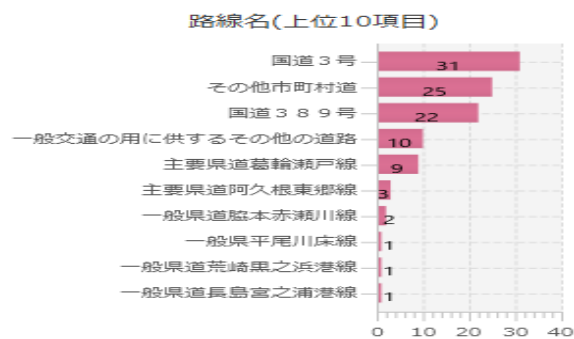
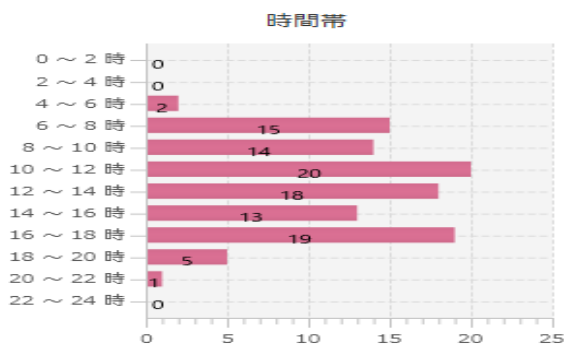


※ 重点以外の路線、時間帯であっても交通情勢に応じ速度取締りを実施します。

速度取締り重点路線と交通事故多発地域(令和3年7月1日～令和6年6月30日)



阿久根警察署管内交通人身事故実態(令和3年1月1日～令和5年12月31日)



- 交通事故多発時間帯
午前10時から午後2時まで
午後4時から午後6時まで

- 事故多発路線
国道3号、国道389号
主要県道葛輪瀬戸線

その他の交通取締り要点

重点路線のほか、管内市道、町道における交差点での出会い頭事故や単路での追突事故も多発しているため、交差点に関連する一時停止違反、信号無視違反、そのほか、携帯電話使用、シートベルト非着用などの取締りも強化します。