

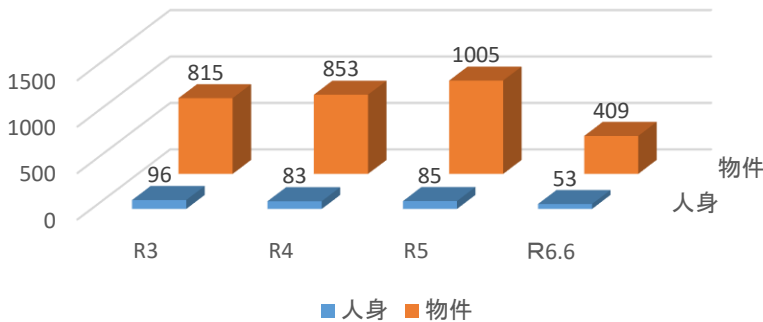
速度取締り指針

令和6年7月
日置警察署

重点路線	区域	規制速度	重点時間帯
国道3号	区域全域	50km/h	07:00~20:00
国道270号	区域全域		
一般地方道徳重横井鹿児島線	区域全域	50km/h・40km/h	
主要地方道伊集院日吉線	区域全域		
主要県道谷山伊作線	吹上町与倉地区		
県道24号(鹿児島東市来線)	伊集院大田・寺脇地区	40km/h	

※ 重点路線以外の場所、時間帯であっても取締りを実施します。

人身・物件事故発生件数(R3~R6.6)



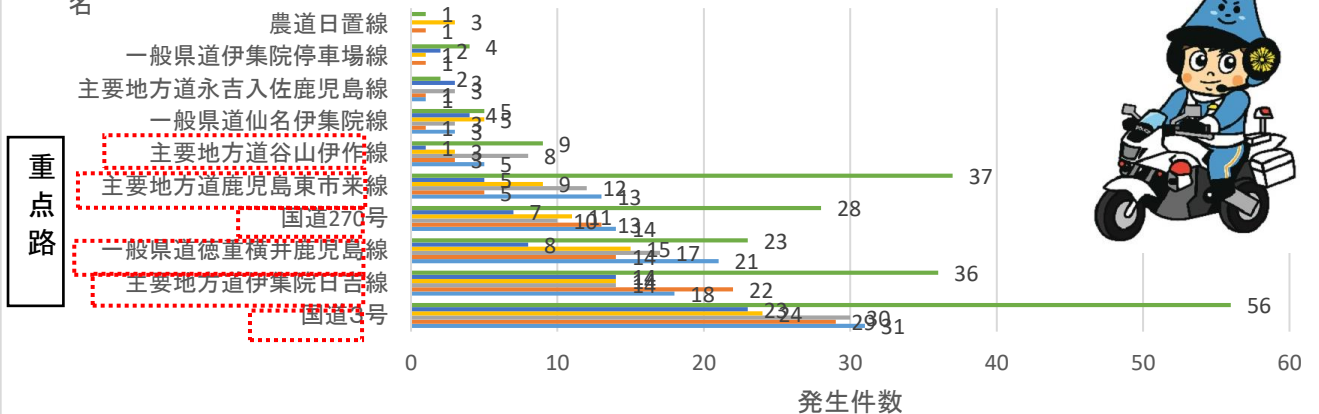
【過去3年間の交通事故発生状況】

◆交通死亡事故 4件発生
R3~2件, R4~1件, R5年~0件
R6~1件

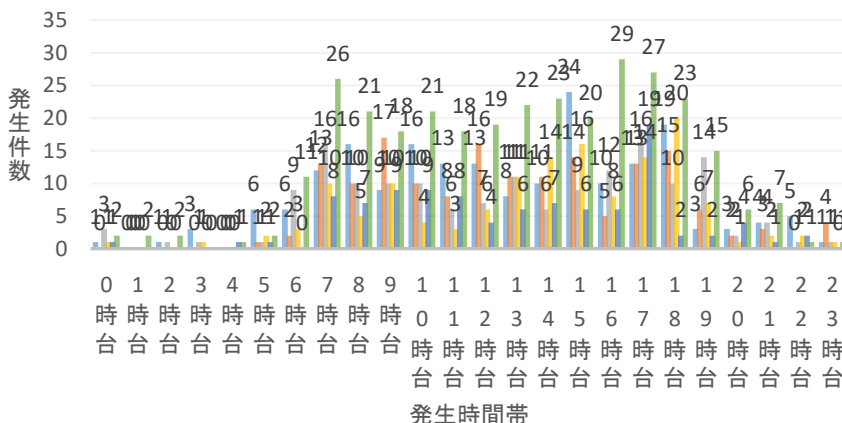
◆人身事故の特徴

○路線別では国道3号が最も多く、重点路線(6路線)で全体の約59%が発生している。
○発生時間帯は16時台が29件で最も多い。

路線別人身事故発生件数(R3~R6.6)



時間別人身事故発生件数(R3~R6.6)



交通指導取締り要点

- 速度取締りのほか、
- シートベルト
 - 携帯電話使用等
 - 交差点関連
 - ・ 信号無視
 - ・ 一時不停止
 - ・ 横断歩行者妨害
- 等の取締りを強化します。