

速度取締り指針



令和6年7月 指宿警察署

速度取締り重点路線

路線	規制	区間	重点時間帯
国道226号	40km/h	全域	7:00~19:00
県道岩本開聞線	50km/h		
県道下里湊宮ヶ浜線	50km/h		
市道道下永峯線	40km/h		

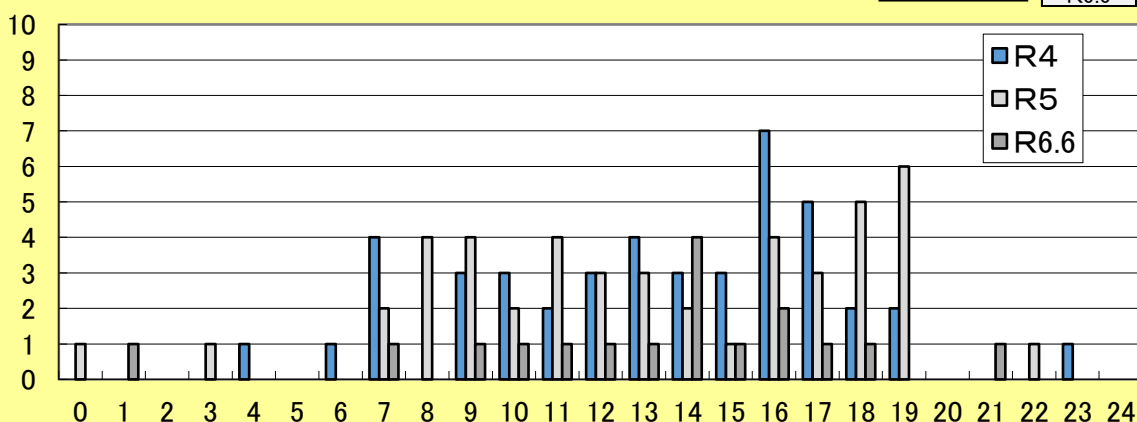
※上記以外の場所、時間帯にあっても取締りを実施することがあります。

交通人身事故発生状況(過去3年)

(件) 時間別発生状況

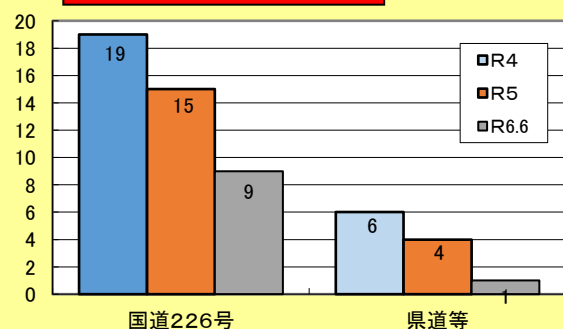
過去3年
発生件数

年	件数
R4	44
R5	46
R6.6	22



人身事故は日中に発生し、特に昼過ぎに増加傾向があります。

(件) 路線別発生状況



国道226号が最も多く、その他県道と合わせると約半数を占めています。

速度規制別発生状況

		40km/h	50km/h
R4	件数	21	9
	割合	44.7%	20.5%
R5	件数	29	6
	割合	63.0%	13.0%
R6.6	件数	13	2
	割合	59.1%	10.0%

人身事故の多くが時速40キロ規制道路で発生しています。

令和6年6月末までの発生傾向

- ◎ **事故形態**
追突6件、出会い頭4件、正面衝突3件
- ◎ **事故原因**
主な原因は、前方不注意7件と安全不確認7件
- ◎ **事故発生地形**
市街地での事故16件、交差点や付近の事故4件



その他の交通指導取締り要点

- 管内において、速度取締りのほか
- ◎ 横断歩行者妨害
 - ◎ 信号無視、一時不停止
 - ◎ 携帯電話使用
- などの取締りを強化します。