



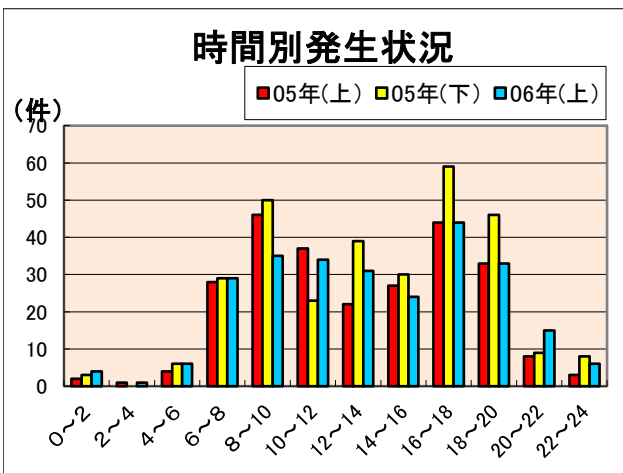
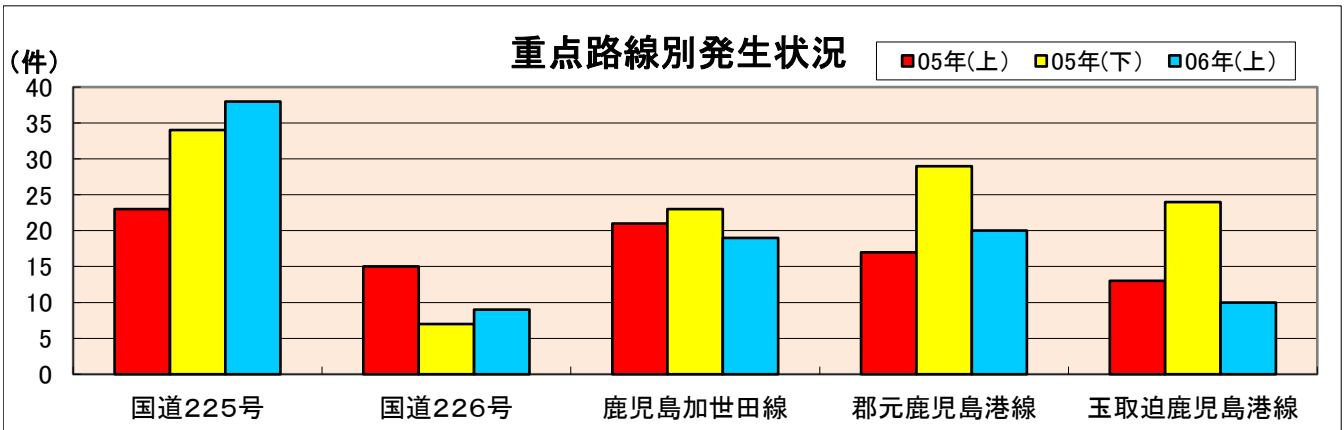
速度取締り指針

(過去3期統計)

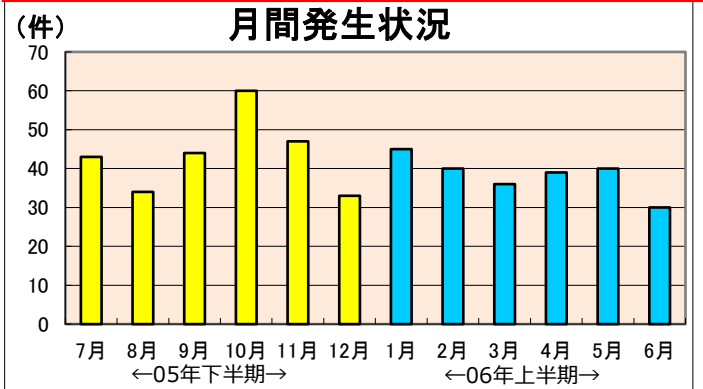
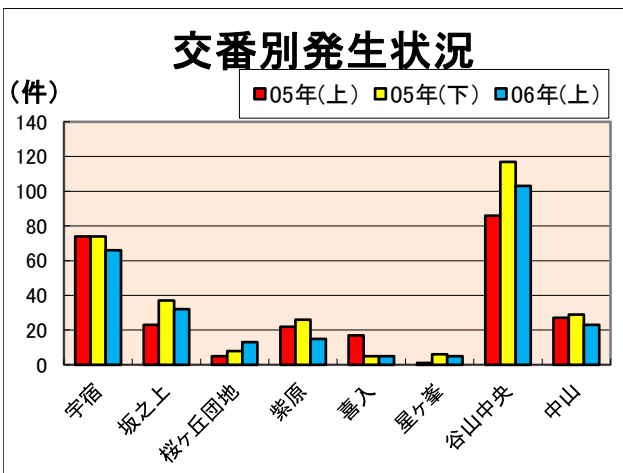
令和6年7月

鹿児島南警察署

●鹿児島南警察署管内における交通事故実態(過去3期)



- 本年上半期(1月~6月)
人身事故 262件(+7件) 内死亡事故 1件(-1件)
の発生で、死亡事故が1件減っているものの、発生件数は前年比で増加しました。
- 路線別では、昨年上半期と比べて国道225号、郡元鹿児島港線での事故が増加し、国道226号、鹿児島加世田線、玉取迫鹿児島港線は減少しています。
- 交番別では、商業地域を抱える宇宿交番、谷山中央交番管内で発生件数が多いです。
- 時間帯は、通勤通学時間帯の午前8時台、帰宅時間帯の午後5時台、午後6時台が多くなっています。



- 鹿児島南警察署管内の過去3期の人身事故
人身事故の発生件数は昨年までは減少傾向にあったものの、増加に転じています。
また、依然として安全不確認による事故の割合が高い状況です。
下半期は事故が増加傾向にあることから、夏場から年末にかけて、より慎重な運転を心がけましょう。

●鹿児島南警察署の速度取締り重点

重点路線	規制速度	重点時間帯
国道225号	50km/h	7:00~19:00
国道226号	40km/h・50km/h	
鹿児島加世田線	50km/h・60km/h	
郡元鹿児島港線	50km/h・60km/h	
玉取迫鹿児島港線	50km/h・60km/h	

●その他の交通指導取締り要点

※重点路線以外の場所、時間帯であっても取締りを実施し、特に通学路における歩行者妨害違反の取締り、自転車の安全指導などを強化します。

