



速度取締り指針



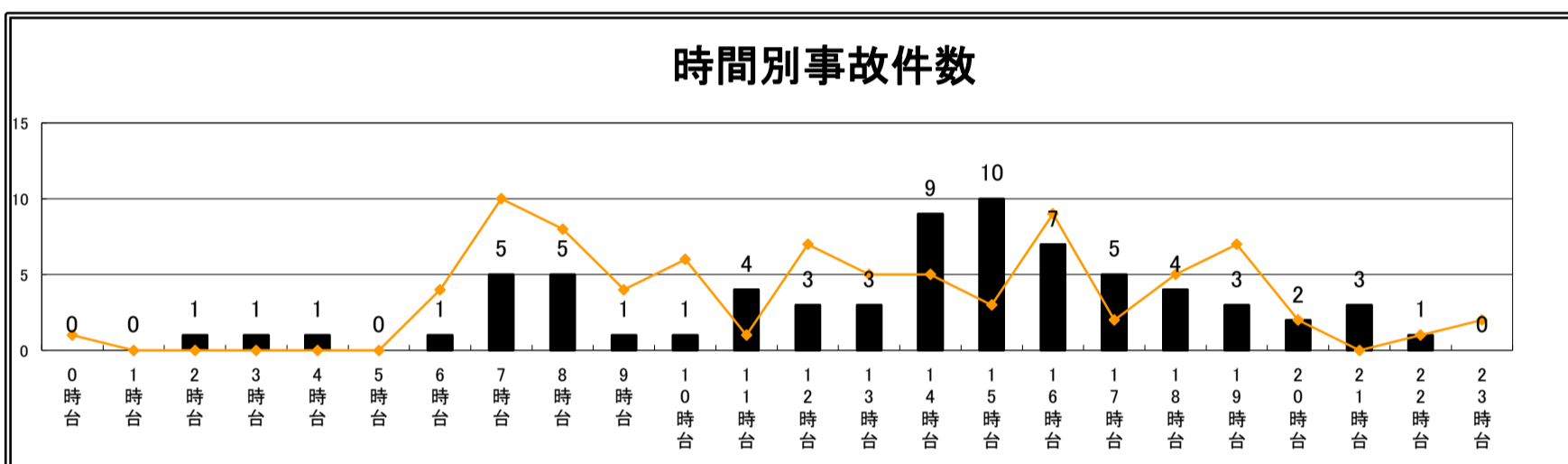
令和6年1月

始良警察署

1 始良警察署の速度取締り重点路線

重点路線	規制速度	重点時間帯	重点区間
国道10号	50km/h	06:00~21:00	始良市脇元から加治木町反土まで
県道川内加治木線	40km/h・50km/h	06:00~21:00	加治木町木田から蒲生町西浦まで
管内県道	40km/h・50km/h	06:00~21:00	始良地区・加治木地区・蒲生地区

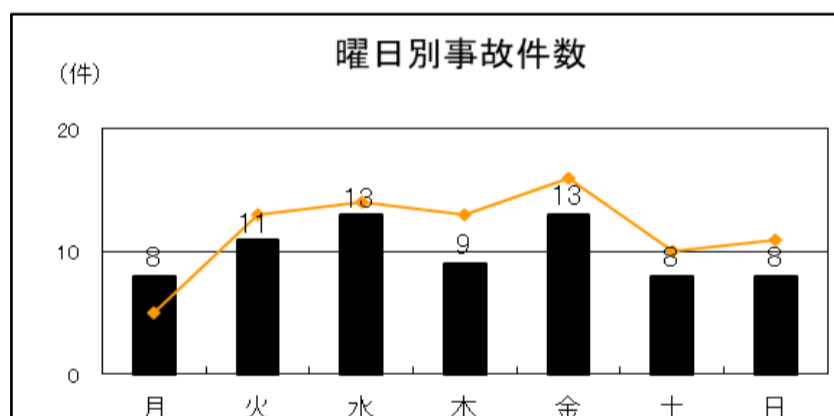
2 始良警察署管内における交通事故実態（令和5年7月~12月中人身事故）



路線別発生状況

路線名	件数
1 国道10号	29
2 主要県道川内加治木線	5
3 主要県道麓重富停車場線	3
4 一般県道下手山田帖佐線	2
5 一般県道十三谷重富線	1
6 一般県道松原帖佐停車場線	1
7 主要県道栗野加治木線	1
8 主要県道隼人加治木線	1

※ 折れ線グラフは前年分



朝方(6~8時台)と、交通量が多くなる夕方に向けて事故が多く発生しています。
 路線別では、国道10号での事故が最も多く、前方不注意や安全確認不足による追突事故などが発生しています。

平日の交通量の多い時間帯(通勤時や帰宅時)は特に注意が必要です。

3 その他の交通指導取締り要点

- 上記路線は、取締り要望も多く寄せられており、速度超過による交通事故の発生が予想される路線です。
- 速度違反取締りのほか、通学路周辺における歩行者妨害取締りや通行禁止場所通行・携帯電話使用・信号無視・一時不停止取締りを強化しています。
- 事故実態等により、上記以外の時間、場所でも取締りを行うことがあります。