

# 速度取締り指針

令和6年1月  
伊佐湧水警察署



## ★ 速度取締り重点

重点路線	区域	規制速度	重点時間帯
国道268号	大口山野地区～湧水町吉松地区	50km/h・40km/h	7:00～19:00 重点路線・時間以外でも取締りを実施します
国道267号	区間全域	50km/h・40km/h	
県道53号	区間全域	30～50km/h	
県道55号	湧水町木場～湧水町米永	50km/h	

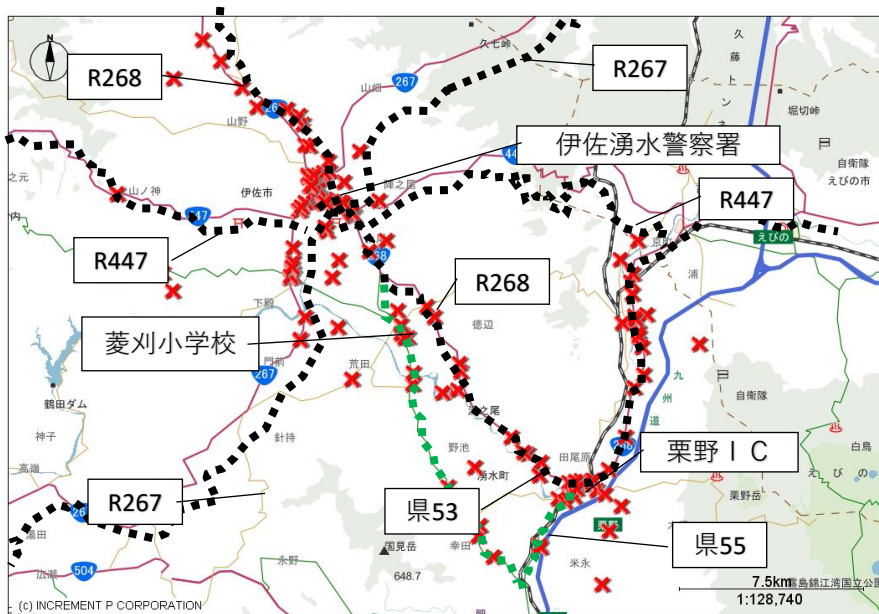
## ★ 交通事故発生状況

(過去3年間)



### 過去3年間の合計

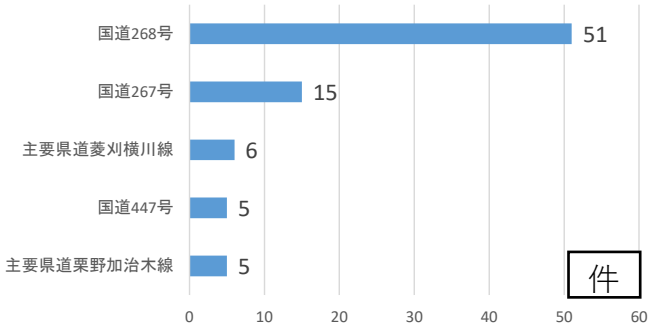
発生件数	153件
死者数	3人
負傷者数	188人



※左図の赤色の×印地点で交通人身事故が発生しています。

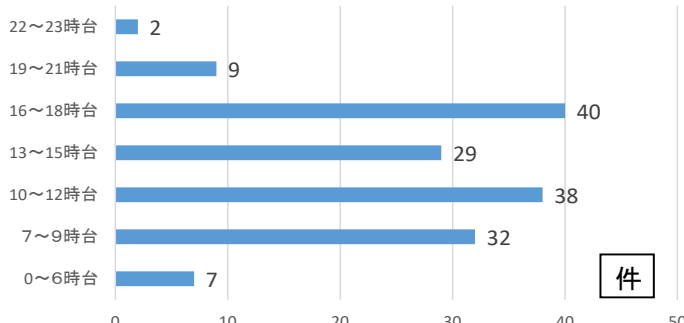
### 発生件数上位5路線

(R3～R5)



### 発生時間帯

(R3～R5)



### 【過去3年間の交通事故の特徴】

- 路線別 国道268号, 県道53号(県道菱刈横川線) 267号, 県道55号(県道栗野加治木線)での発生が多い。
- 時間帯 7時～19時の時間帯での発生が多い。

※ 速度の超過は危険回避時の制動距離が著しく延び、衝突時の衝撃も大きくなります。事故防止、被害軽減のため規制された速度を遵守するようお願いします。

※ 速度取締りのほか、シートベルト・携帯電話使用等・通行禁止違反の取締りや信号無視・一時不停止・横断歩行者妨害等の交差点に関する違反についても取締りを強化します。