

# 速度取締り指針

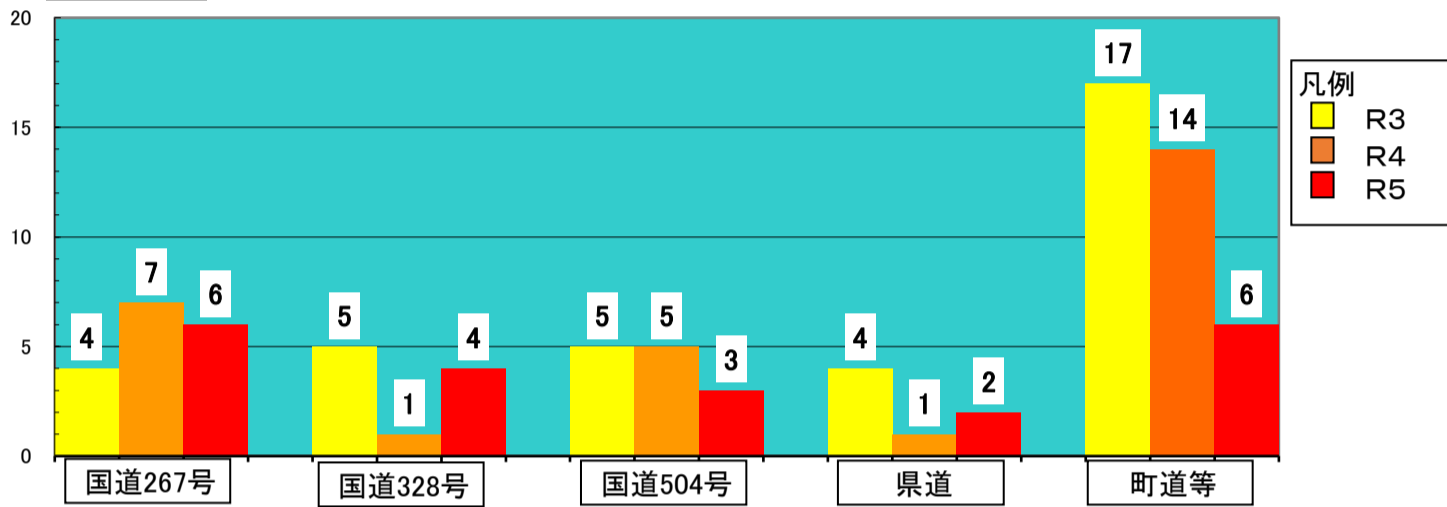
令和6年1月  
さつま警察署

## ●当署管内の速度取締り重点

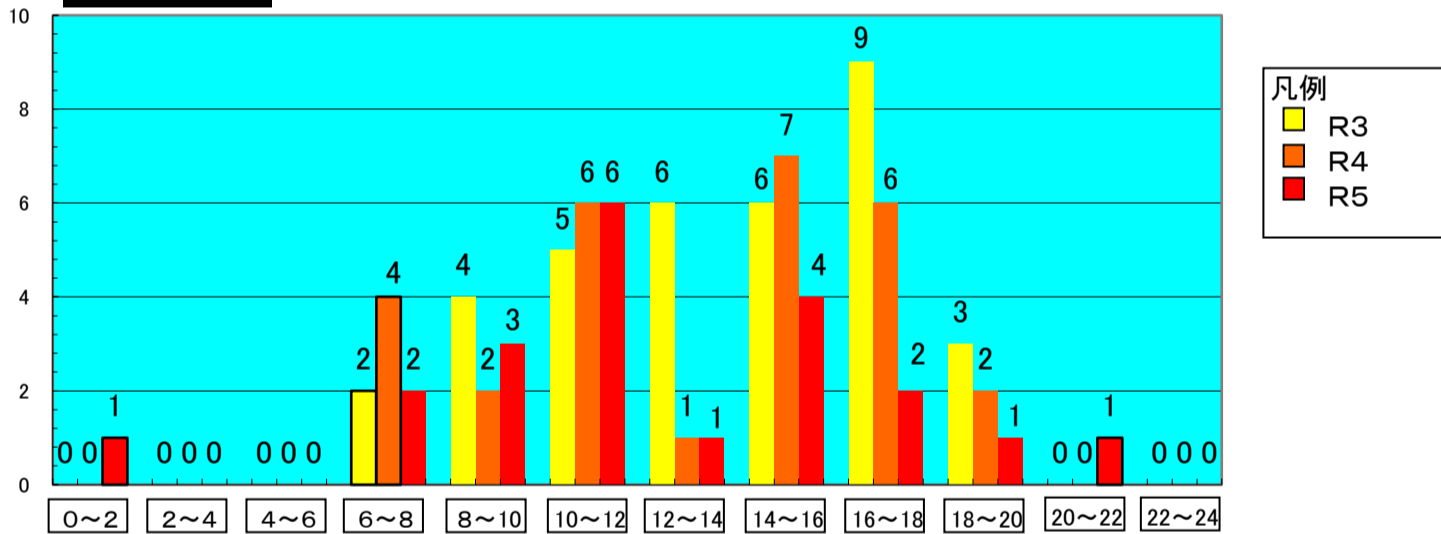
重点路線	区域	規制速度	重点時間帯
国道267号	区間全域	50km/h	06:00~20:00
国道328号			
国道504号			

## 当署管内における人身事故発生状況(過去3年, 12月末現在で比較)

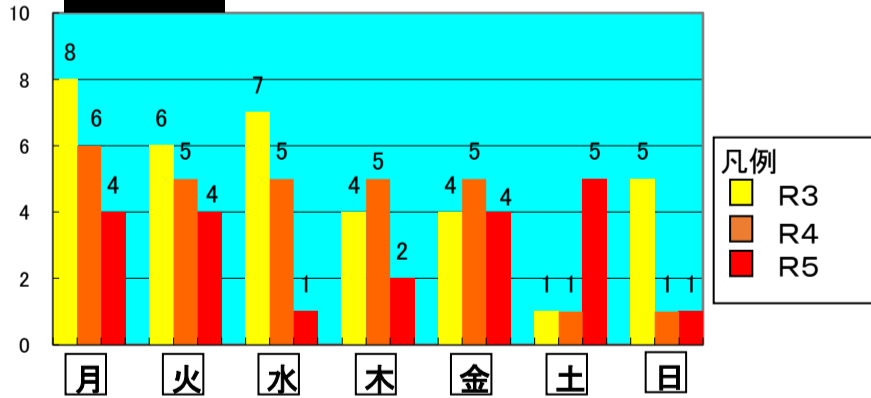
### 路線別



### 時間帯別



### 曜日別



### 当署管内の交通事故の特徴

- 過去3年間の人身事故については、重点路線(国道)で、約48%発生しています。
- R5の人身事故の約43%が、追突事故です。
- 主な事故原因は、前方不注視です。
- 約43%が、高齢者関連の事故です。

### 過去3年の死亡事故の発生路線

- 令和3年(1件)~国道504号
- 令和4年(0件)
- 令和5年(1件)~町道

### その他の交通取締り要点

- 重点路線においては、速度取締りのほか、
  - ◎シートベルト・携帯電話使用等
  - ◎信号無視・一時不停止等
 の違反について取締りを強化します。
- 重点路線以外の場所においても、交通事故の発生状況や取締り要望等によって取締りを実施することもあります。