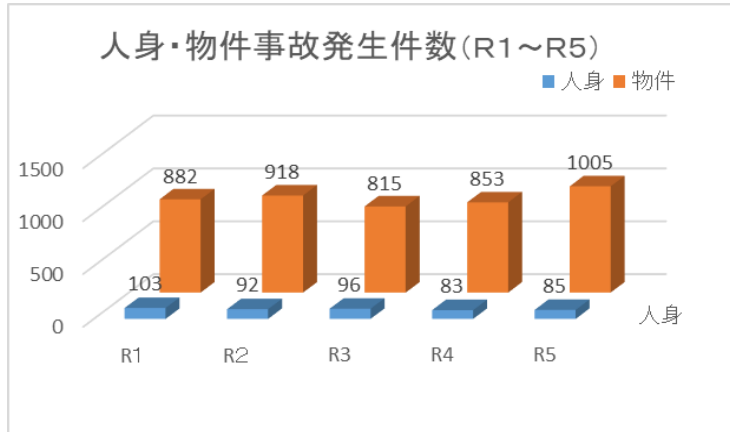


# 速度取締り指針

令和6年2月  
日置警察署

重点路線	区域	規制速度	重点時間帯
国道3号	区域全域	50km/h	07:00～20:00
国道270号	区域全域		
一般地方道徳重横井鹿児島線	区域全域	50km/h・40km/h	
主要地方道伊集院日吉線	区域全域		
主要県道谷山伊作線	吹上町与倉地区	40km/h	
県道24号(鹿児島東市来線)	伊集院大田・寺脇地区		

※ 重点路線以外の場所、時間帯であっても取締りを実施することがあります。



## 【過去5年間の交通事故発生状況】

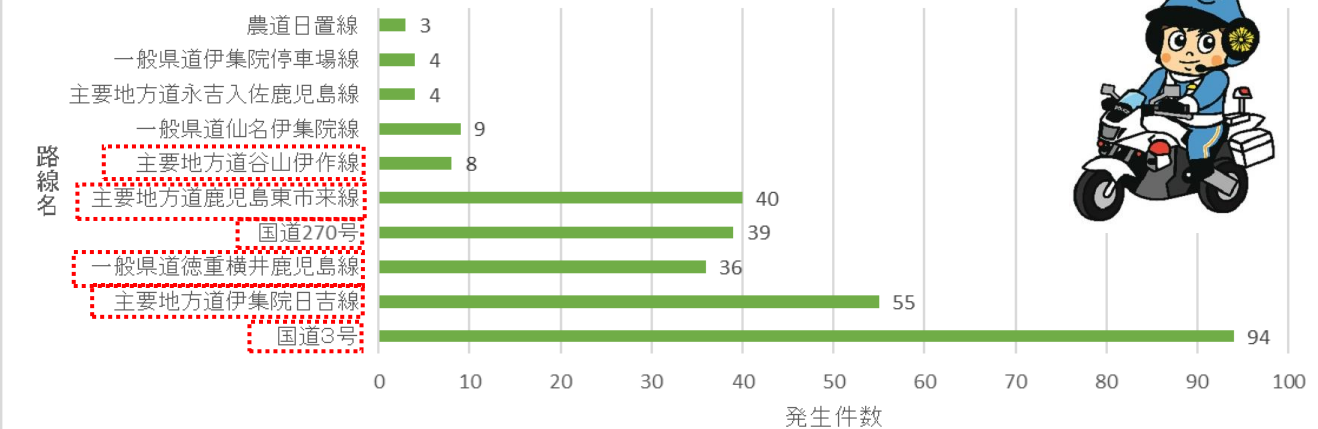
### ◆交通死亡事故 4件発生

R1～0件, R2～1件, R3～2件,  
R4～1件, R5年～0件

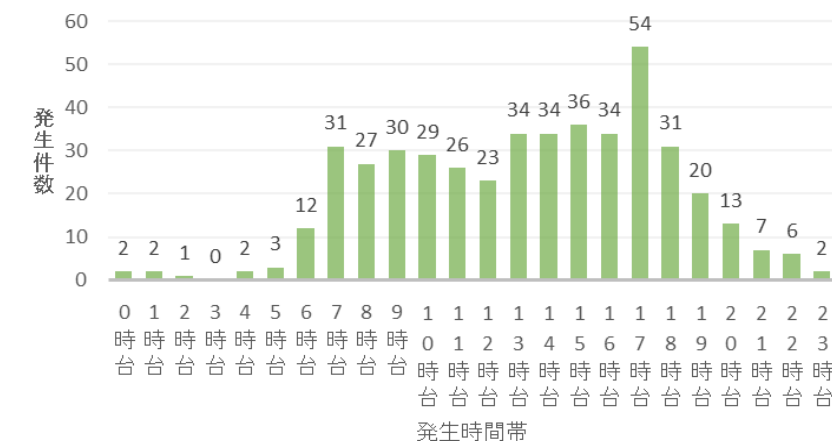
### ◆人身事故の特徴

- 路線別では国道3号が最も多く、重点路線(6路線)で全体の約59%が発生している。
- 発生時間帯では17時台が54件で最も多い。
- 高齢者関連事故は全体の約46%である。

## 路線別人身事故発生件数(R1～R5)



## 時間別人身事故発生件数(R1～R5)



## 交通指導取締り要点

速度取締りのほか、

- シートベルト
- 携帯電話使用等
- 交差点関連

・信号無視  
・一時不停止  
・横断歩行者妨害  
等の取締りを強化します。