

# 速度取締りの指針

令和6年1月

枕崎警察署

## ○枕崎警察署の速度取締り重点

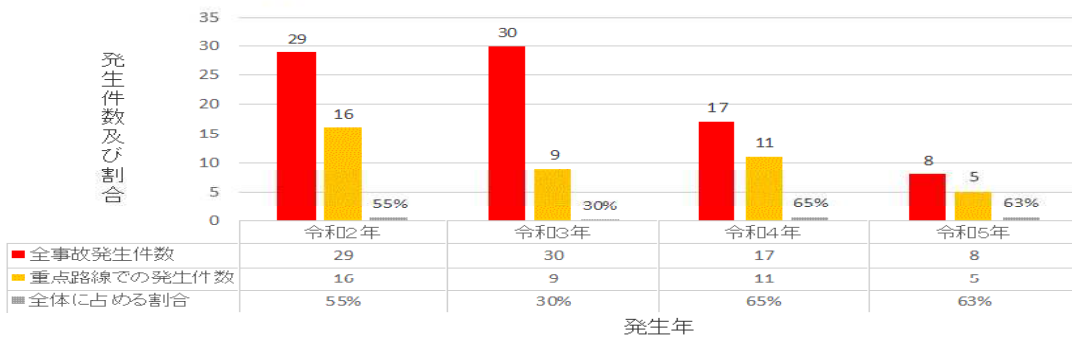
重点路線	規制速度	重点時間帯
国道226号	50km/h～40km/h	6:00～20:00
国道225号	50km/h	
国道270号	50km/h	
主要県道枕崎知覧線	50km/h	
市内各学校通学路付近等	30km/h～50km/h	

※重点路線及び通学路付近等での取締りを強化します。

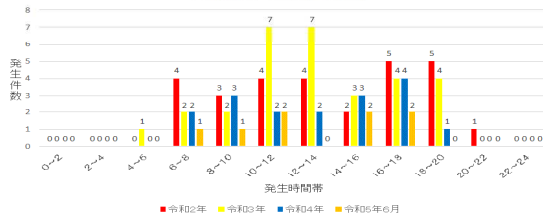
## 枕崎警察署管内における交通事故実態

過去4年間で発生した交通事故は、約6割が重点路線で発生。

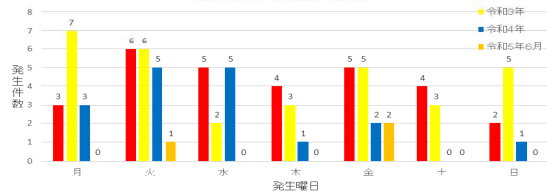
全事故発生件数に占める重点路線での割合



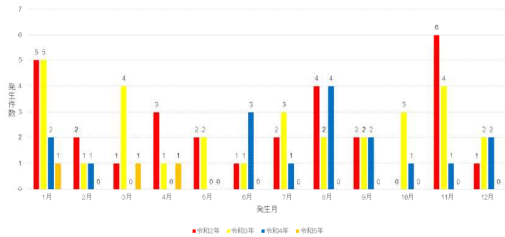
時間別発生状況(全件数)



曜日別発生状況(全件数)



月別発生状況(全件数)



○ 過去4年間の交通事故を分析した結果

- ・重点路線の中でも国道226号での発生が多い
- ・発生時間は午前6時～午後8時
- ・発生曜日は火曜日と水曜日に増加傾向が認められるが、大差はない
- ・事故の多い季節が冬場から夏場に変わりつつある

という傾向が認められる。

○ 枕崎市内では速度超過に起因する人身事故は発生していないが、重点路線での事故が全体の約6割を占めている。

○ 過去4年間で、人身事故は減少し物件事故が増加しており、そのうち約27パーセントが駐車場内での後退中の事故であり、全体を見ても安全不確認や前方不注意等運転者の緊張感の欠如や基本的な事項の不遵守による事故が多発している。

## ○その他の交通取締り要点

※ 速度取締りのほか、通行区分違反、シートベルト、携帯電話使用等の取締りや信号無視、一時不停止、横断歩行者妨害等の交差点における違反についても取締りを強化します。