

速度取締り指針

令和6年1月 指宿警察署



速度取締り重点路線

| 路線 | 規制 | 区間 | 重点時間帯 |
|-----------|--------|----|------------|
| 国道226号 | 40km/h | 全域 | 7:00~19:00 |
| 県道岩本開聞線 | 50km/h | | |
| 県道下里湊宮ヶ浜線 | 50km/h | | |
| 市道道下永峯線 | 40km/h | | |

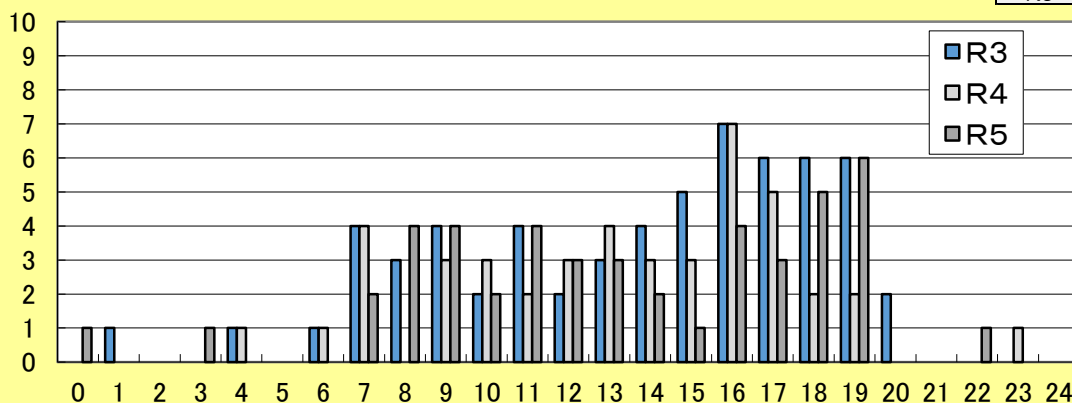
※上記以外の場所、時間帯にあっても取締りを実施することがあります。

交通人身事故発生状況(過去3年)

(件) 時間別発生状況

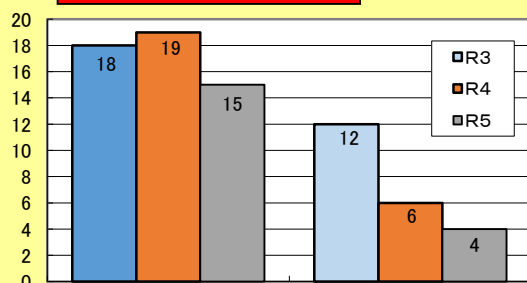
過去3年
発生件数

| 年 | 件数 |
|----|----|
| R3 | 61 |
| R4 | 44 |
| R5 | 46 |



人身事故は日中に発生し、特に夕方に増加傾向があります。

(件) 路線別発生状況



国道226号が最も多く、その他県道と合わせると約半数を占めています。

速度規制別発生状況

| | | 40km/h | 50km/h |
|----|----|--------|--------|
| R3 | 件数 | 31 | 11 |
| | 割合 | 50.8% | 18.0% |
| R4 | 件数 | 21 | 9 |
| | 割合 | 47.7% | 20.5% |
| R5 | 件数 | 29 | 6 |
| | 割合 | 63.0% | 13.0% |

人身事故の多くが時速40キロ規制道路で発生しています。

令和5年の発生傾向

- ◎ **事故形態**
出合頭11件, 追突11件, 横断事故8件
- ◎ **事故原因**
主な原因は、前方不注意18件と安全不確認11件
- ◎ **事故発生地形**
市街地での事故28件, 交差点や付近の事故24件



その他の交通指導取締り要点

- 管内において、速度取締りのほか
- ◎ 横断歩行者妨害
 - ◎ 信号無視、一時不停止
 - ◎ 携帯電話使用
- などの取締りを強化します。