

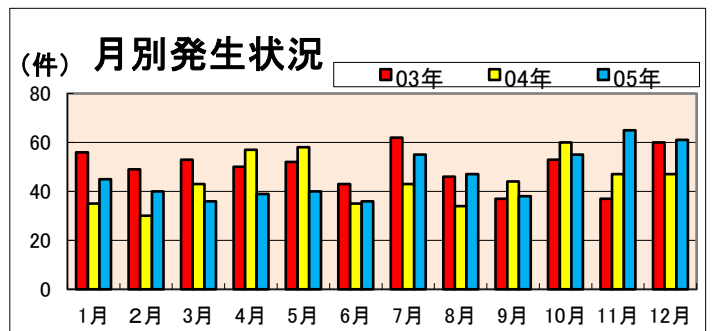
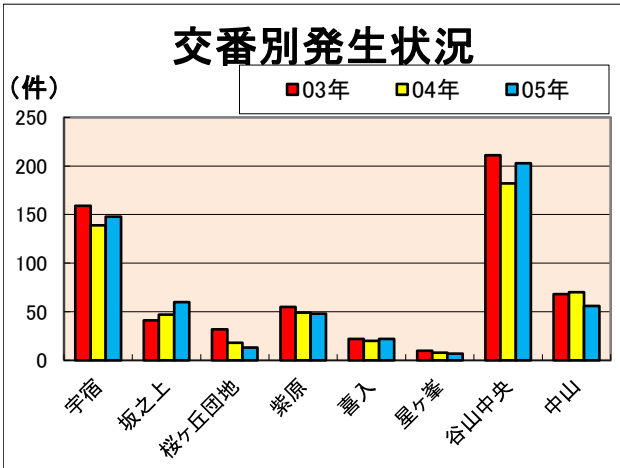
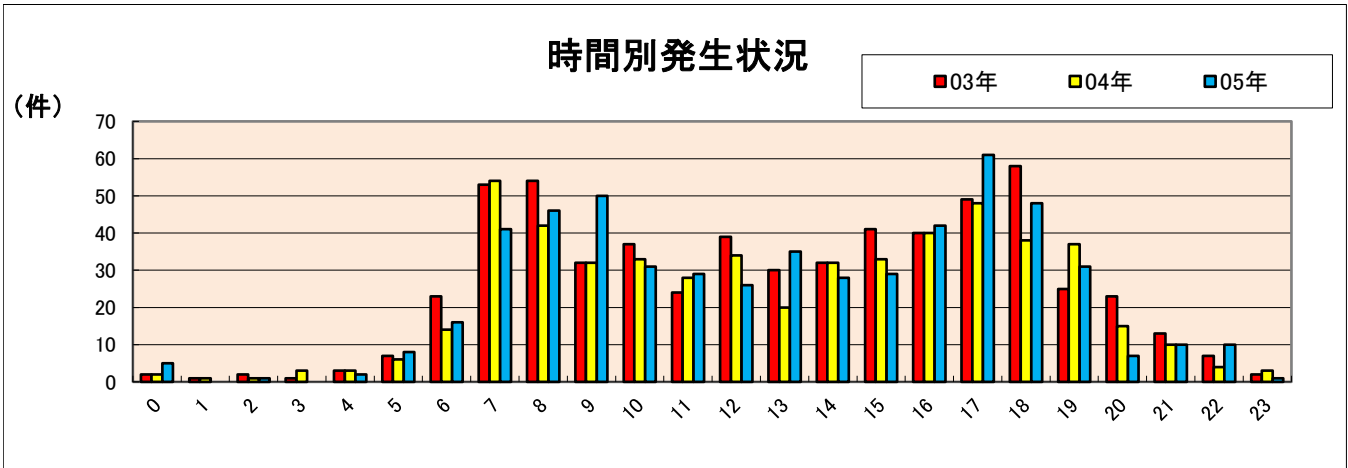
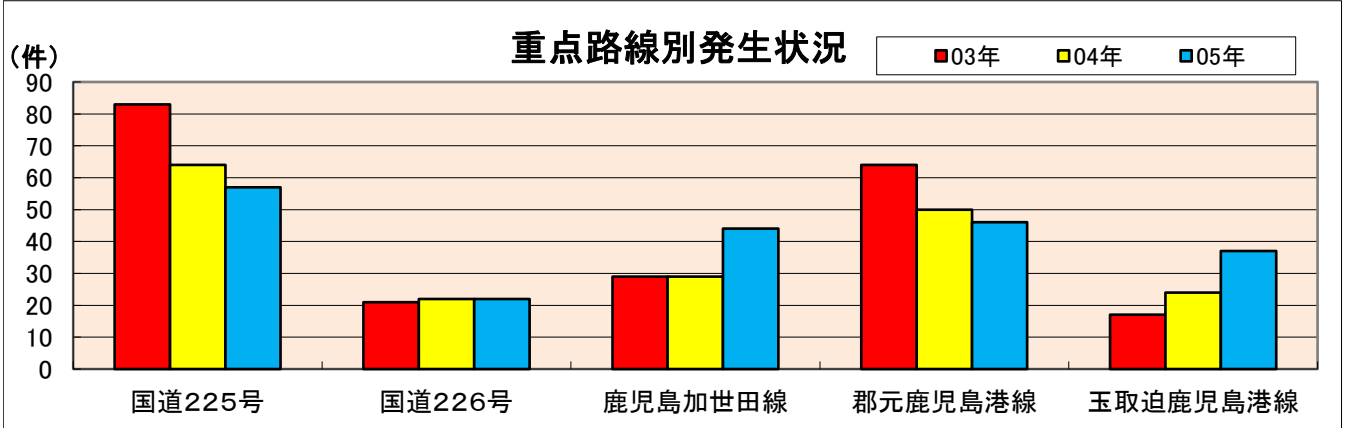


速度取締り指針

令和6年1月

鹿児島南警察署

●鹿児島南警察署管内における交通事故実態(過去3年間)



●鹿児島南警察署の速度取締り重点

重点路線	規制速度	重点時間帯
国道225号	50km/h	7:00~19:00
国道226号	40km/h・50km/h	
鹿児島加世田線	50km/h・60km/h	
郡元鹿児島港線	50km/h・60km/h	
玉取迫鹿児島港線	50km/h・60km/h	

●その他の交通指導取締り要点

※重点路線以外の場所、時間帯であっても取締りを実施し、特に通学路における歩行者妨害違反の取締り、交差点関連違反の取締り、自転車の安全指導などを強化します。

- 昨年1年間には
人身事故557件(+24件)
内死亡事故5件(+2件)
の発生で、昨年と比べ増加しています。
- 路線別では、県道鹿児島加世田線、県道玉取迫鹿児島港線が増加しており、他の路線はわずかに減少傾向が見られます。
- 地域別では、商業地域の宇宿交番、谷山中央交番管内、時間帯では、午前9時、午後5時から6時台が多く発生しました。
時間にゆとりを持ち、事故防止のための「**かもしれない運転**」を心がけましょう。

