

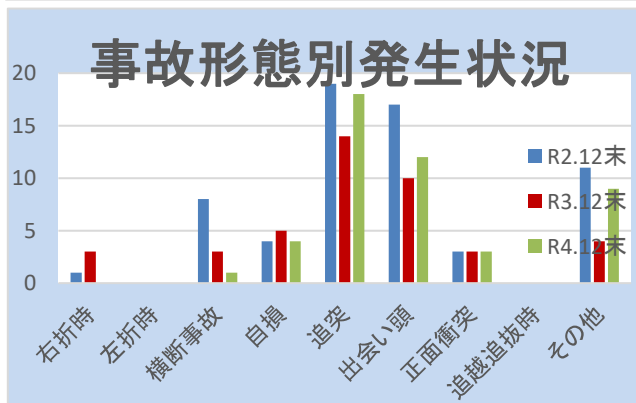
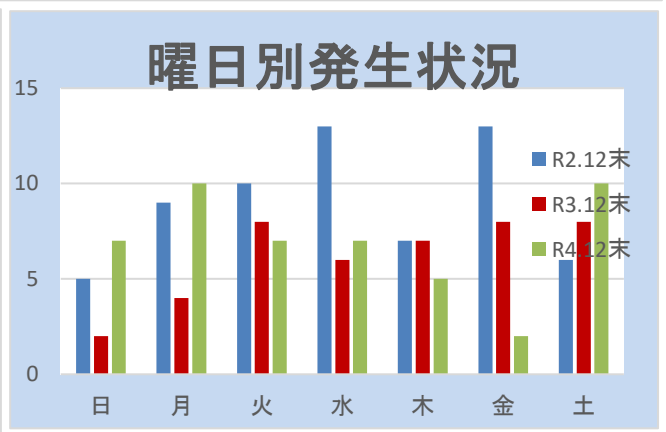
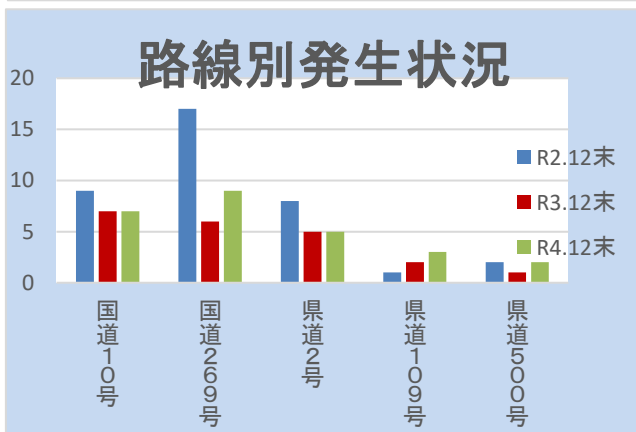
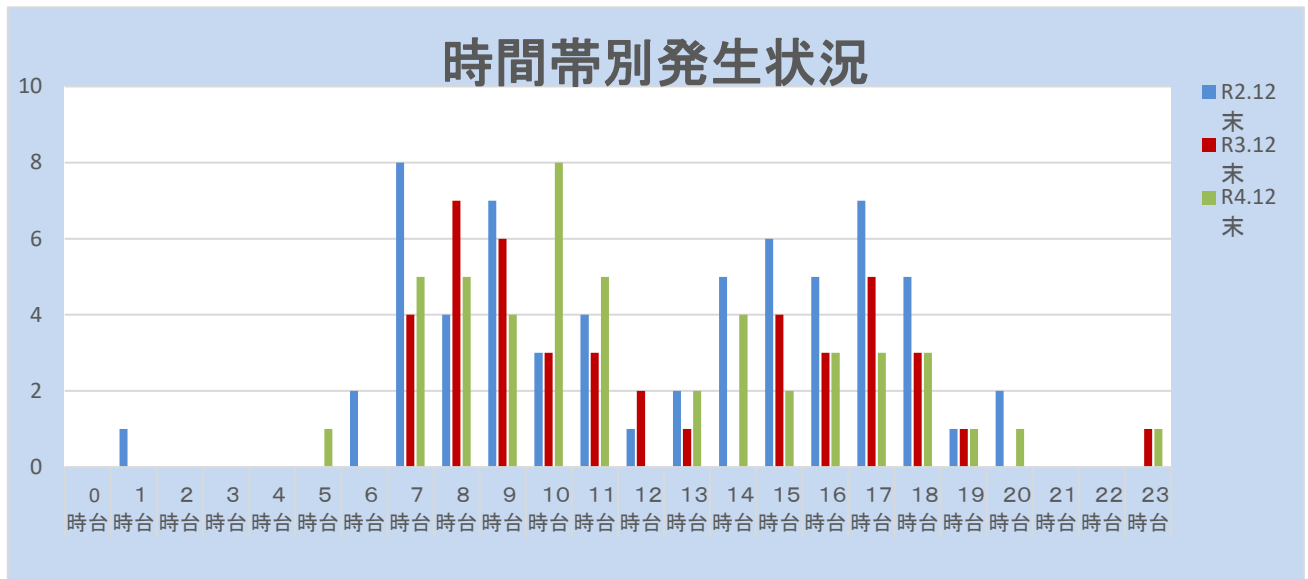
速度取締り指針

令和5年3月
曾於警察署

1 曾於警察署管内の速度取締り重点路線

重点路線	規制速度	区間	重点時間帯
国道10号	60Km/h・50Km/h	大隅町坂元～末吉町深川	06:00～19:00
国道269号	50Km/h・40Km/h	大隅町月野～末吉町南之郷	
県道2号線(都城隼人線)	50Km/h・40Km/h	財部町全域	
県道63号線(志布志福山線)	50Km/h・40Km/h	大隅町坂元～大隅町月野	
県道71号線(垂水南之郷線)	50Km/h・40Km/h	大隅町岩川～末吉町南之郷	

2 曾於警察署管内における人身事故発生状況(過去3年間)



●過去3年間の事故発生状況を路線毎に比較すると、主要幹線道路(国道269号, 国道10号, 県道都城隼人線)で多く発生しています。
 ●令和4年中における曜日別の発生状況は、月曜日と土曜日が最も多く、次いで火・水・日曜日となっており、平日、休日を問わず概ね同数の発生となっております。
 ●発生時間帯では、午前7時台から午前10時台、午後4時台から午後6時台が多く発生しています。
 ●重点路線以外の場所・時間帯でも、事故発生状況に応じて取締りを実施していきます。

※グラフの縦軸は事故発生件数(単位:件)