

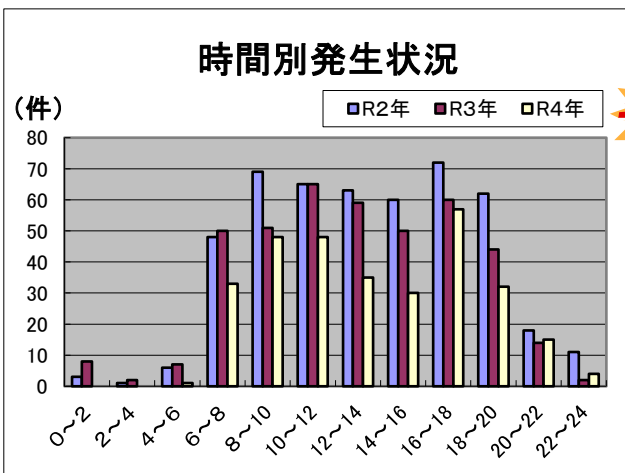
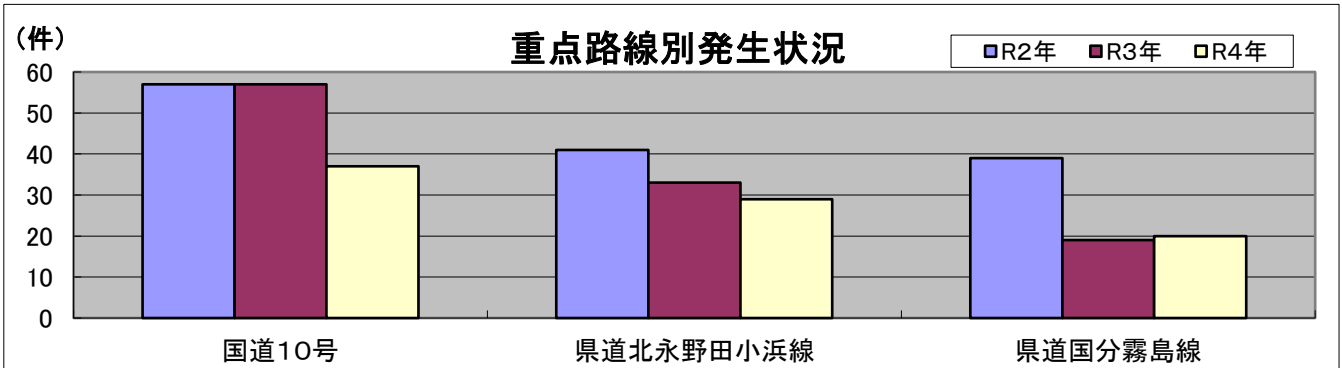


速度取締り指針

令和5年1月

霧島警察署

●霧島警察署管内における交通事故実態(過去3年間)

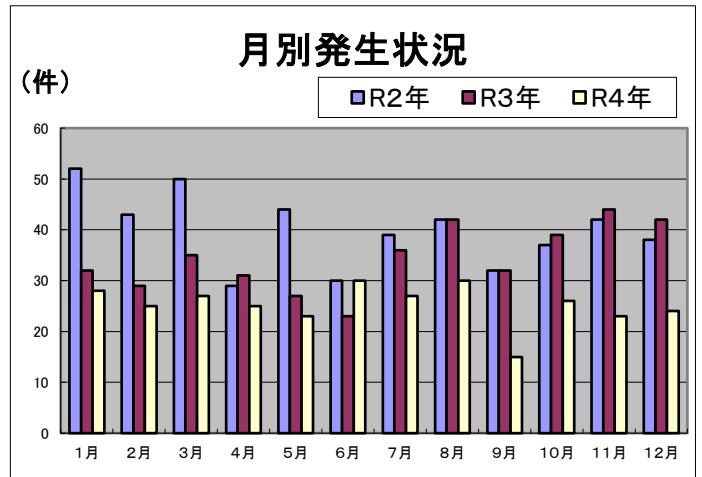
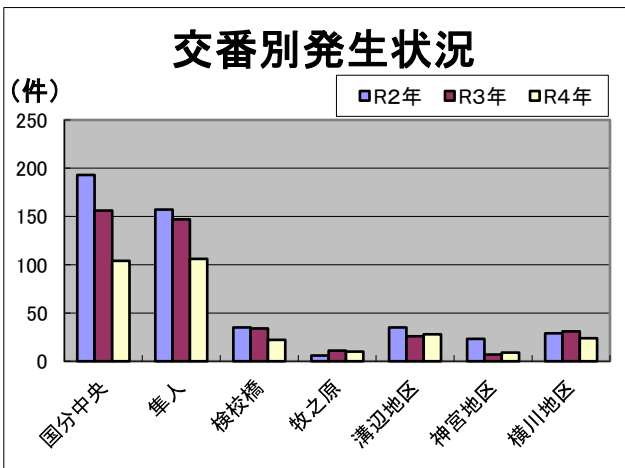


●霧島警察署管内の過去3年間の人身事故を分析した結果

- ・発生時間は、16時～18時
- ・多発路線は、国道10号

で多く発生しています。

昨年は、人身事故が303件発生し、一昨年と比較して109件減少しましたが、交通死亡事故が4件発生しています。



重要 ※重点路線では、速度取締りのほか、シートベルト、携帯電話使用等の取締りや信号無視、一時不停止等の交差点に関連する違反についても取締りを強化します。

●霧島警察署の速度取締り重点

重点路線	規制速度	重点時間帯
国道10号	50km/h	07:00~18:00
県道北永野田小浜線	50km/h	
県道国分霧島線	40km/h	

●その他の交通指導取締り要点

※重点路線以外の場所、時間帯であっても取締りを実施します。

