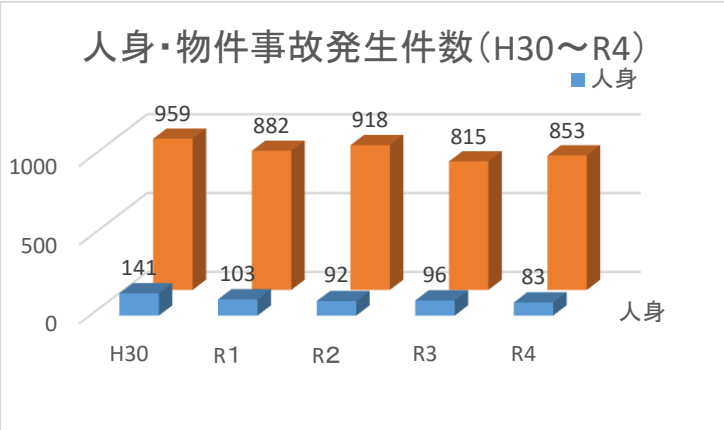


# 速度取締り指針

令和5年3月  
日置警察署

重点路線	区域	規制速度	重点時間帯
国道3号	区域全域	50km/h	07:00～20:00
国道270号	区域全域		
一般地方道徳重横井鹿児島線	区域全域	50km/h・40km/h	
主要地方道伊集院日吉線	区域全域		
主要県道谷山伊作線	吹上町与倉地区	40km/h	
県道24号(鹿児島東市来線)	伊集院大田・寺脇地区		

※ 重点路線以外の場所、時間帯であっても取締りを実施することがあります。



### 【過去5年間の交通事故発生状況】

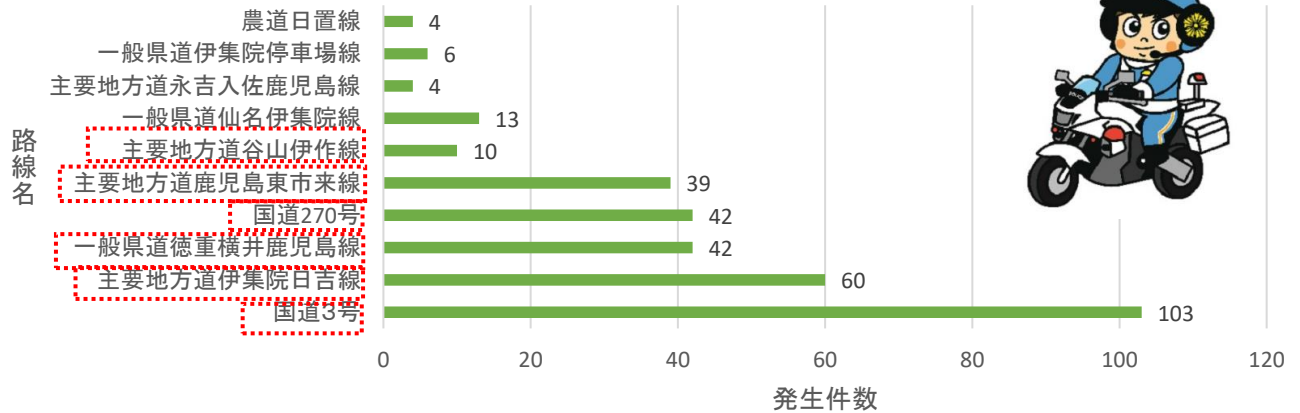
#### ◆交通死亡事故 7件発生

H30～3件, R1～0件, R2～1件,  
R3～2件, R4～1件

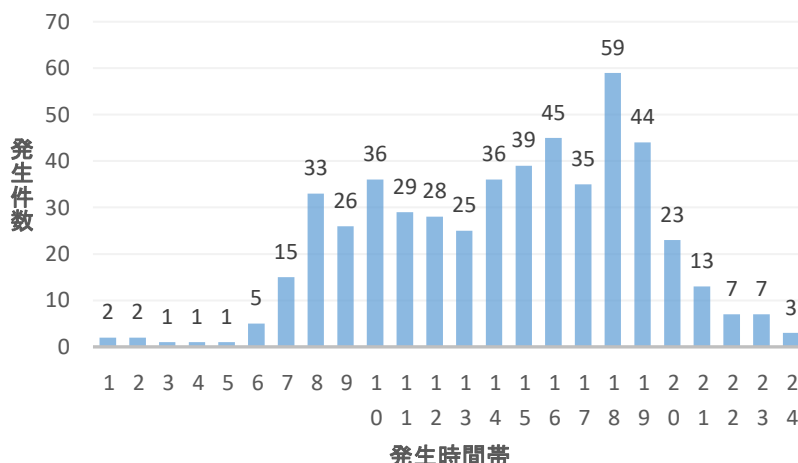
#### ◆人身事故の特徴

- 路線別では国道3号が最も多く、重点路線(6路線)で全体の約57%が発生している。
- 発生時間帯では18時台が59件で最も多い。
- 高齢者関連事故は全体の約48%である。

### 路線別人身事故発生件数(H30～R4)



### 時間別人身事故発生件数(H30～R4)



### その他の交通指導 取締り要点

- 速度取締りのほか、
- シートベルト
  - 携帯電話使用等
  - 交差点関連
    - ・ 信号無視
    - ・ 一時不停止
    - ・ 横断歩行者妨害
- 等の取締りを強化します。