

# 速度取締りの指針

令和5年2月

枕崎警察署

## ○枕崎警察署の速度取締り重点

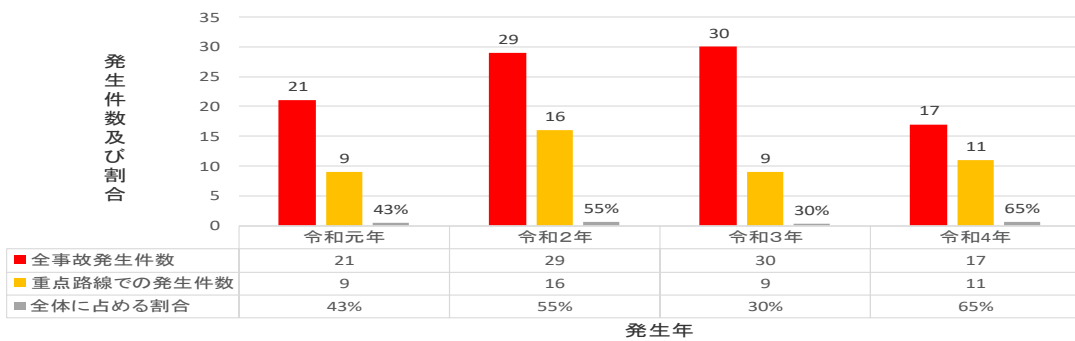
重点路線	規制速度	重点時間帯
国道226号	50km/h・40km/h	6:00～20:00
国道225号	50km/h	
国道270号	50km/h	
主要県道枕崎知覧線	50km/h	
港湾道路線	40km/h	

※重点路線以外の場所、時間帯であっても取締りを実施することがあります。

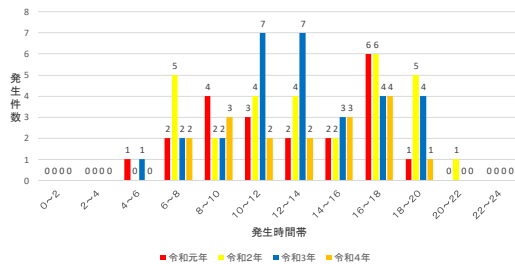
## 枕崎警察署管内における交通事故実態

過去4年に発生した交通事故は、5割近くが重点路線で発生。

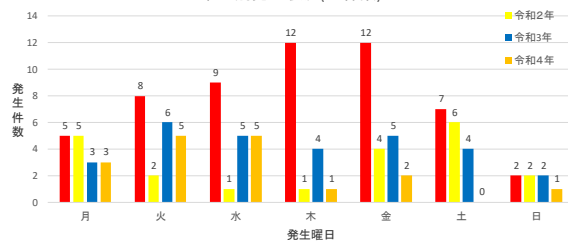
全事故発生件数に占める重点路線での割合



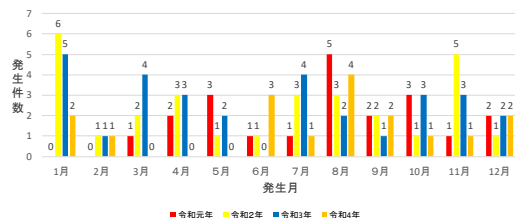
時間別発生状況(全件数)



曜日別発生状況(全件数)



月別発生状況(全件数)



- 過去4年間、重点路線において5割の人身事故が発生している。
- 重点路線において速度超過に起因する人身事故の発生はない。しかし、安全不確認や前方不注意等運転者の緊張感の欠如や基本的な事項の不遵守による事故が多発している。
- 過去4年間の交通事故を分析した結果
  - ・重点路線は国道226号
  - ・発生時間は午前6時～午後8時
  - ・発生曜日は金曜日
  - ・発生月は1月、8月
 において人身事故が多発傾向である。

## ○その他の交通取締り要点

※ 速度取締りのほか、通行区分違反、シートベルト、携帯電話使用等の取締りや信号無視、一時不停止、横断歩行者妨害等の交差点における違反についても取締りを強化します。