

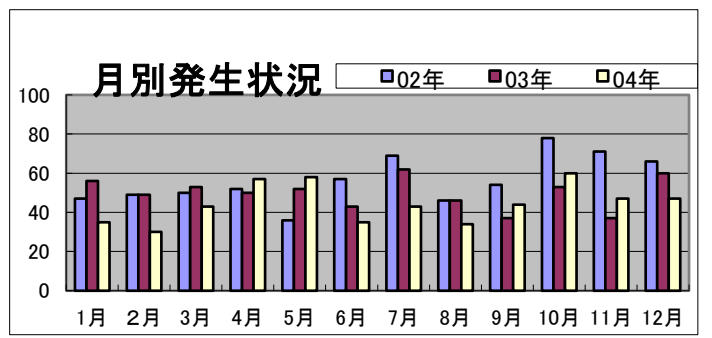
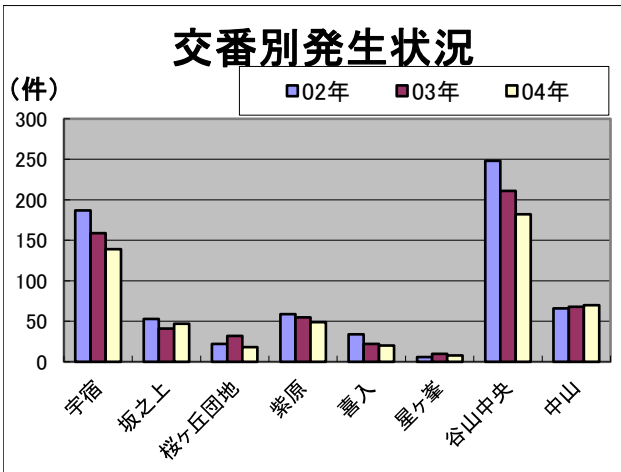
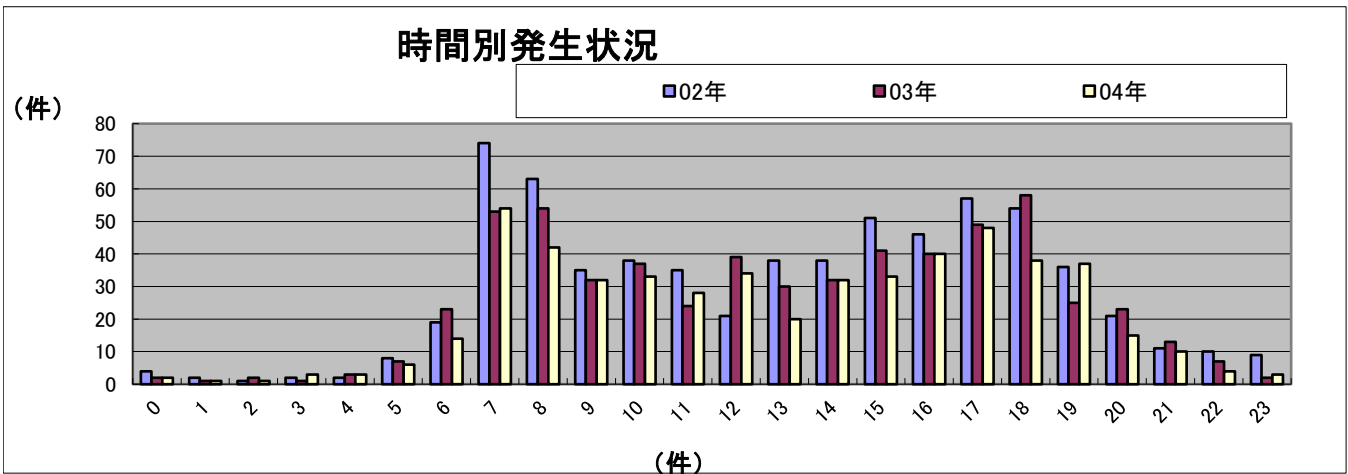
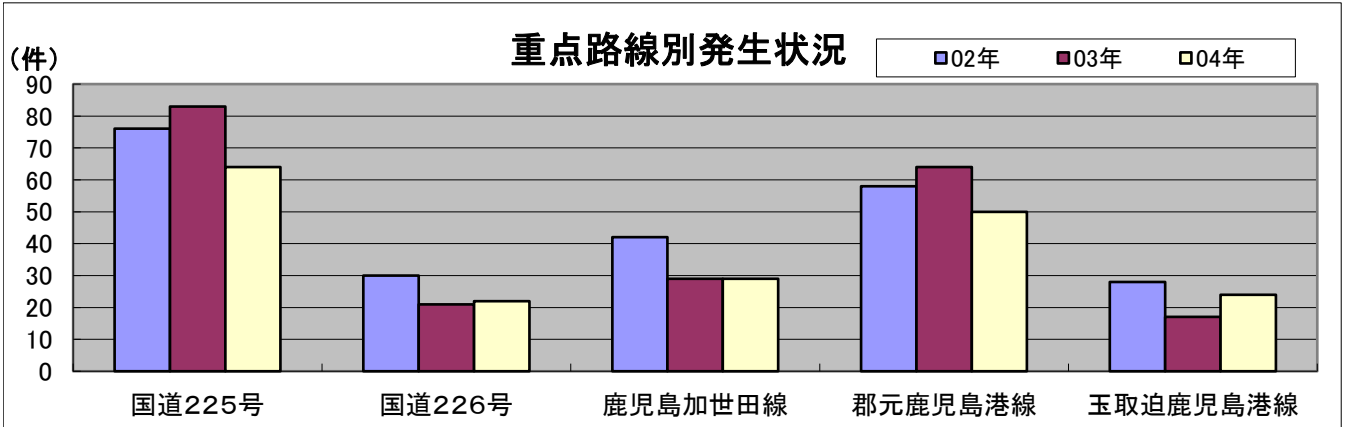


速度取締り指針

令和5年1月

鹿児島南警察署

●鹿児島南警察署管内における交通事故実態(過去3年間)



●鹿児島南警察署の速度取締り重点

重点路線	規制速度	重点時間帯
国道225号	50km/h	7:00~19:00
国道226号	40km/h・50km/h	
鹿児島加世田線	50km/h・60km/h	
郡元鹿児島港線	50km/h・60km/h	
玉取迫鹿児島港線	50km/h・60km/h	

●その他の交通指導取締り要点

※重点路線以外の場所，時間帯であっても取締りを実施し，特に通学路における歩行者妨害違反の取締り，自転車の安全指導などを強化します。

- 昨年1年間に
 人身事故が533件(−65件)
 内死亡事故3件(−2件)
 の発生で，昨年と比べ大幅に減少しています。
- 路線別では，国道225号，県道郡元鹿児島港線(産業道路)の事故が減少しており，その他の路線は平年と同水準で推移しています。
- 地域別では，商業地域の宇宿交番，谷山中央交番管内，時間帯では，午前7時，午後5時台が多く発生しています。
 買い物等にお出かけの際や通勤通学の際は，時間にゆとりを持った運転をお願いします。

