

令和4年

少年白書



フィルとん

少年サポート隊

K.P. 鹿児島県警察

県下の非行情勢

- 1 令和4年中における少年非行の情勢
 - (1) 概況
 - (2) 少年非行の主な特徴
 - (3) 少年非行情勢の推移(H25年～R4年)
- 2 刑法犯少年
 - (1) 刑法犯に占める刑法犯少年の割合
 - (2) 刑法犯少年の罪種別の推移(H25年～R4年)
 - (3) 刑法犯少年の学識別の推移(H25年～R4年)
 - (4) 初犯・再犯者率の推移(H25年～R4年)
- 3 特別法犯少年
 - (1) 特別法犯に占める特別法犯少年の割合
 - (2) 特別法犯少年の推移(H25年～R4年)
- 4 触法少年
 - (1) 触法少年(刑法)の補導状況
 - (2) 触法少年(刑法)の罪種別の推移(H25年～R4年)
 - (3) 触法少年(刑法)の学識別の推移(H25年～R4年)
 - (4) 触法少年(特別法)の補導状況
 - (5) 触法少年(特別法)の推移(H25年～R4年)
- 5 初発型非行
 - (1) 刑法犯少年の初発型非行の推移(H25年～R4年)
 - (2) 触法少年(刑法)の初発型非行の推移(H25年～R4年)
 - (3) 万引き非行の比率
 - (4) 万引きの学識別の推移(H25年～R4年)
- 6 不良行為少年
 - (1) 不良行為の状況(R4年)
 - (2) 学識別推移(H25年～R4年)
 - (3) 不良行為別推移(H25年～R4年)

少年の福祉を害する犯罪

- 1 少年の福祉を害する犯罪
 - (1) 概況
 - (2) 福祉犯法令別検挙の推移(H25年～R4年)
 - (3) 福祉犯被害者学識別の推移(H25年～R4年)
- 2 SNS等(出会い系サイトを含む。)に起因した福祉犯被害
 - (1) 概況
 - (2) 利用サイト別検挙・被害状況(R4年)
 - (3) 被害者年齢別・学識別状況(R3年、R4年)

少年相談

- 1 相談者別状況(R4年)
- 2 相談の内容別状況(R4年)

用語の説明

『少年非行』という言葉は、一般的に、少年の犯罪行為とか、犯罪には至らないが、社会のきまり(規範)に反する行為を指す意味で使われている。

なお、少年とは20歳未満の者を指す。

- 1 刑法犯 ~ 刑法に規定されている犯罪
 - (1) 凶悪犯 ~ 殺人, 強盗, 放火, 強制性交等の犯罪をいう。
 - (2) 粗暴犯 ~ 暴行, 傷害, 脅迫, 恐喝等の犯罪をいう。
 - (3) 知能犯 ~ 詐欺, 横領(占有離脱物横領を除く。), 偽造等の犯罪をいう。
 - (4) 風俗犯 ~ 賭博, 強制わいせつ, 公然わいせつ等の犯罪をいう。

- 2 特別法犯 ~ 刑法犯を除く全ての犯罪(ただし, 道路交通関係法令の罪を除く。)をいい, 条例に規定する罪を含む。

- 3 非行少年 ~ 犯罪少年, 触法少年及びぐ犯少年をいう。
 - (1) 犯罪少年 ~ 罪を犯した14歳以上20歳未満の者をいう。
 - ア 刑法犯少年 ~ 刑法犯の罪を犯した犯罪少年をいう。
 - イ 特別法犯少年 ~ 特別法犯の罪を犯した犯罪少年をいう。
 - (2) 触法少年 ~ 刑罰法令に触れる行為をした14歳未満の者をいう。
 - ア 触法少年(刑法) ~ 刑法犯の罪に触れる行為をした触法少年をいう。
 - イ 触法少年(特別法) ~ 特別法犯の罪に触れる行為をした触法少年をいう。
 - (3) ぐ犯少年 ~ 保護者の正当な監督に服さない, あるいは正当な理由がなく家庭に寄りつかないなど, その性格又は環境に照らして, 将来, 罪を犯し, 又は刑罰法令に触れる行為をするおそれのある20歳未満の者をいう。

- 4 不良行為少年 ~ 非行少年には該当しないが, 飲酒, 喫煙, 深夜はいかいその他自己又は他人の徳性を害する行為をして警察に補導された20歳未満の者をいう。

- 5 福祉犯 ~ 児童に淫行をさせる行為のように, 少年の心身に有害な影響を与え, 少年の福祉を害する犯罪をいう。

- 6 その他
 - (1) 表中の増減欄「▲」印は, 減少を示す。
 - (2) 図表中の構成比等は, 四捨五入してあるため, 合計の数値が必ずしも100.0にならない場合がある。
 - (3) 各種数値は, 特に断りのない限り, 令和4年12月末現在の数である。

県下の非行情勢

1 令和4年中における少年非行情勢

(1) 概況

令和4年中における刑法犯少年の検挙人員は121人であり、前年に比べ29人（19.3%）減少した。

再び非行を犯した少年の割合である再犯者率は32.2%であり、前年に比べ4.2ポイント増加した。

少年事件の共犯率は38%であり、前年に比べ2.7ポイント減少した。

不良行為少年は1,000人であり、前年に比べ100人（11.1%）増加し、このうち喫煙（318人）と深夜はいかい（459人）で777人（77.7%）を占めている。

(2) 少年非行の主な特徴

- 粗暴犯，知能犯，風俗犯がやや増加した一方で，窃盗犯については大きく減少
- 中学生の非行が増加，中学生以外の非行が減少
- 万引きや自転車盗等の初発型非行は，刑法犯少年では49.6%，触法少年（刑法犯）では54.2%と約半数を占めている。

(3) 少年非行情勢の推移（H25年～R4年）

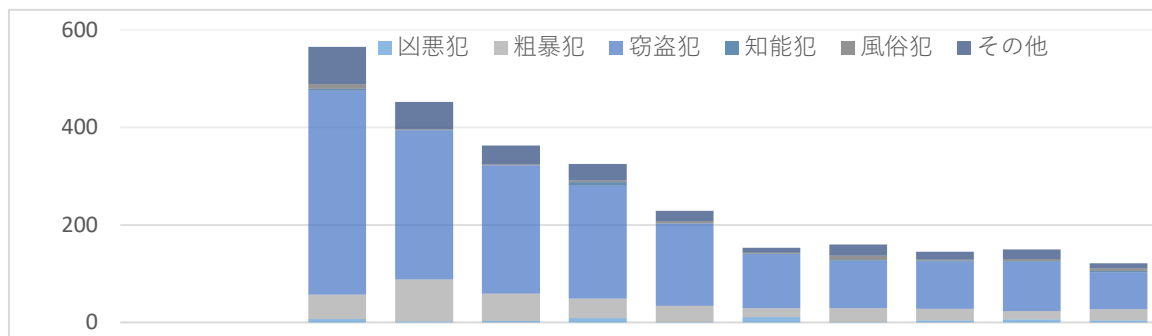
区分	年次	H25	H26	H27	H28	H29	H30	R1	R2	R3	R4
刑法犯少年(人)		565	452	363	325	229	153	160	145	150	121
うち女子		113	45	48	41	34	20	17	22	26	26
少年の占める割合(%)		20.2	18.6	15.0	13.9	11.8	8.9	9.3	8.8	9.3	7.5
再犯者率(%)		28.5	32.3	35.0	33.2	27.9	34.6	24.4	28.3	28.0	32.2
共犯率(%)		48	50.7	37.5	40.6	43.2	39.2	34.4	39.3	40.7	38
特別法犯少年(人)		32	28	26	24	46	29	31	25	31	22
うち女子		2	5	7	1	1	3	3	2	2	2
触法少年(刑法)(人)		83	119	81	78	135	79	87	54	48	48
うち女子		21	19	12	19	26	18	12	13	19	5
触法少年(特別法)(人)		5	8	0	11	7	7	1	3	5	9
うち女子		0	0	0	1	0	0	0	0	0	0
不良行為少年(人)		5,331	4,056	3,191	3,014	1,749	1,522	1,493	1,121	900	1,000
うち女子		883	583	544	430	310	312	285	227	184	242

2 刑法犯少年

(1) 刑法犯に占める刑法犯少年の割合

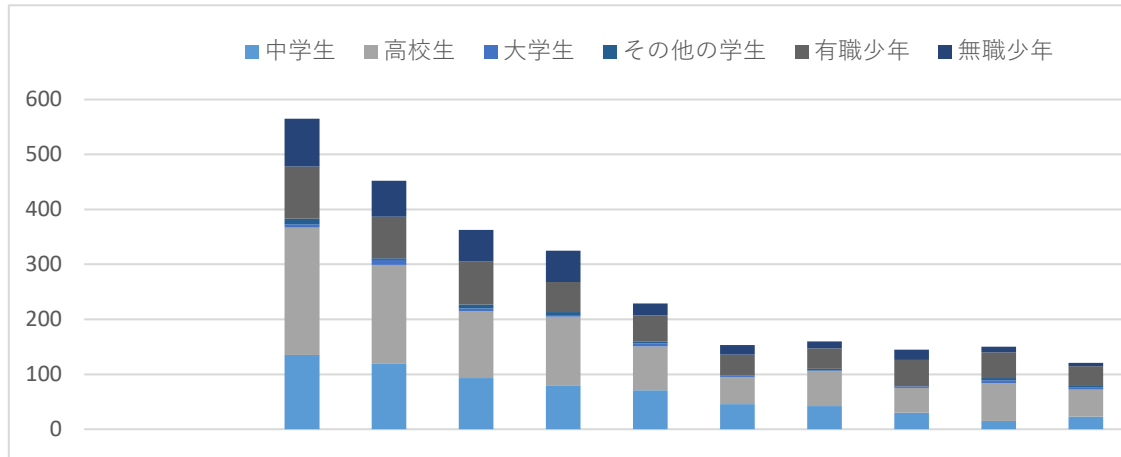
区分 \ 年	令和3年	令和4年	前年比
刑法犯(人)	1,618	1,614	▲4
うち女子	377	370	▲7
刑法犯少年(人)	150	121	▲29
うち女子	26	26	0
少年の割合	9.3%	7.5%	▲1.8P

(2) 刑法犯少年の罪種別の推移 (H25年～R4年)



区分 \ 年次	H25	H26	H27	H28	H29	H30	R1	R2	R3	R4
総数(人)	565	452	363	325	229	153	160	145	150	121
うち女子	113	45	48	41	34	20	17	22	26	26
凶悪犯	7	2	3	9	1	11	1	4	6	4
うち女子	1	1	0	0	0	1	0	1	0	0
粗暴犯	50	86	56	40	33	18	28	24	17	23
うち女子	5	7	3	4	2	0	2	5	1	3
窃盗犯	418	306	263	231	169	111	98	97	102	76
うち女子	100	34	44	29	32	17	13	13	25	22
知能犯	4	1	0	8	0	1	1	2	1	3
うち女子	1	0	0	0	0	0	0	0	0	0
風俗犯	10	1	2	3	5	2	9	2	4	5
うち女子	0	0	0	0	0	0	0	0	0	0
その他	76	56	39	34	21	10	23	16	20	10
うち女子	6	3	1	8	0	0	2	3	0	1

(3) 刑法犯少年の学識別の推移 (H25年～R4年)



区分 \ 年次	H25	H26	H27	H28	H29	H30	R1	R2	R3	R4
総数(人)	565	452	363	325	229	153	160	145	150	121
うち女子	113	45	48	41	34	20	17	22	26	26
中学生	135	119	93	80	71	46	42	30	15	23
うち女子	29	10	7	7	9	7	4	4	2	8
高校生	232	180	122	125	80	49	64	45	69	49
うち女子	52	15	16	14	16	6	6	4	13	13
大学生	6	9	5	3	5	2	1	3	5	4
うち女子	1	0	2	0	0	0	0	0	0	0
その他の学生	10	3	7	5	3	1	3	0	4	3
うち女子	2	0	0	4	1	1	0	0	1	0
有職少年	95	76	78	55	48	38	37	48	47	36
うち女子	12	9	7	8	4	4	6	8	7	4
無職少年	87	65	58	57	22	17	13	19	10	6
うち女子	17	11	16	8	4	2	1	6	3	1

(4) 初犯・再犯者率の推移 (H25年～R4年)

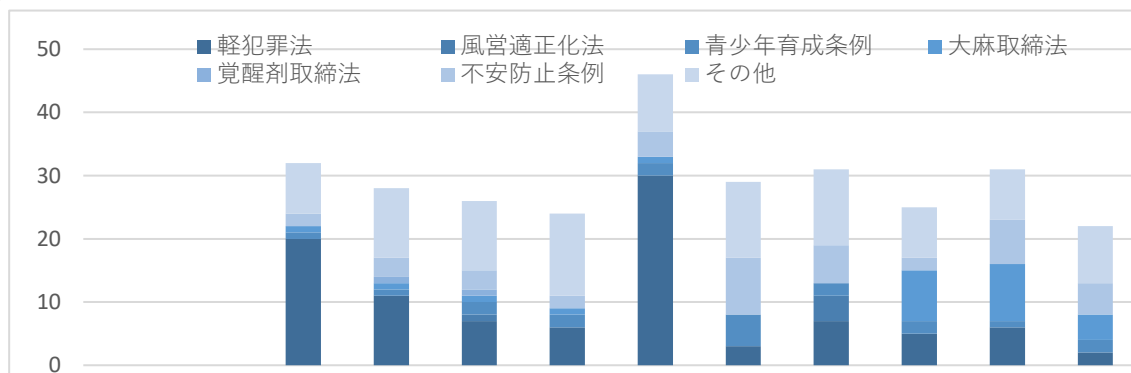
区分 \ 年次	H25	H26	H27	H28	H29	H30	R1	R2	R3	R4
総数(人)	565	452	363	325	229	153	160	145	150	121
初犯	404	306	236	217	165	100	121	104	108	82
初犯者率(%)	71.5	67.7	65.0	66.8	72.1	65.4	75.6	71.7	72.0	67.8
再犯	161	146	127	108	64	53	39	41	42	39
再犯者率(%)	28.5	32.3	35.0	33.2	27.9	34.6	24.4	28.3	28.0	32.2

3 特別法犯少年

(1) 特別法犯に占める特別法犯少年の割合

区分	年	令和3年	令和4年	前年比
特別法犯(人)		425	410	▲15
うち女子		62	50	▲12
特別法犯少年(人)		31	22	▲9
うち女子		2	2	0
少年の割合		7.3%	5.4%	▲1.9P

(2) 特別法犯少年の推移 (H25年～R4年)



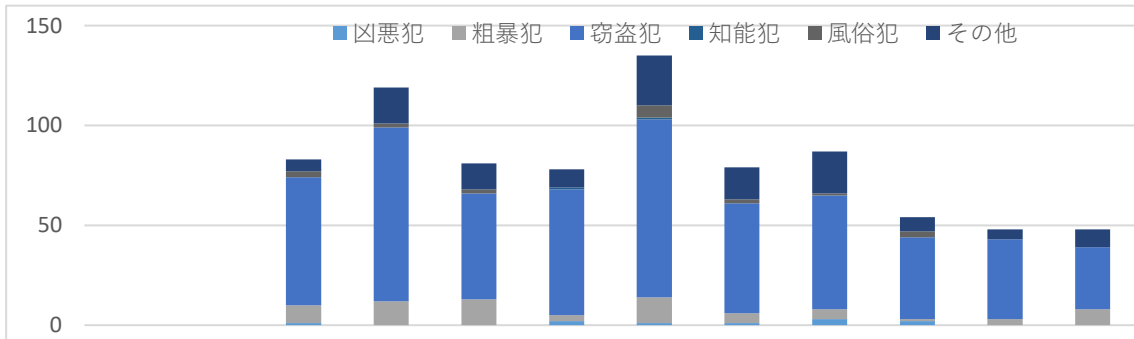
区分	年次	H25	H26	H27	H28	H29	H30	R1	R2	R3	R4
総数(人)		32	28	26	24	46	29	31	25	31	22
うち女子		2	5	7	1	1	3	3	2	2	2
軽犯罪法		20	11	7	6	30	3	7	5	6	2
うち女子		0	1	2	0	0	1	1	0	0	0
風営適正化法		0	0	1	0	0	0	0	0	0	0
うち女子		1	0	2	0	0	1	0	0	0	0
青少年保護育成条例		1	1	2	2	2	5	4	2	1	2
うち女子		0	0	0	0	0	0	0	0	0	0
大麻取締法		1	2	1	1	1	0	2	8	9	4
うち女子		1	2	1	0	1	0	1	1	1	1
覚醒剤取締法		0	1	1	0	0	0	0	0	0	0
うち女子		0	0	0	0	0	0	0	0	0	0
毒物劇物取締法		0	0	0	0	0	0	0	0	0	0
うち女子		0	0	0	0	0	0	0	0	0	0
不安防止条例		2	3	3	2	4	9	9	2	7	5
うち女子		0	0	0	0	0	0	0	0	0	0
その他		8	11	11	13	9	12	12	8	8	9
うち女子		0	2	2	1	0	1	1	1	1	1

4 触法少年

(1) 触法少年（刑法）の補導状況

区分	年	令和3年	令和4年	前年比
触法少年（刑法）		48	48	0
うち女子（人）		19	5	▲14

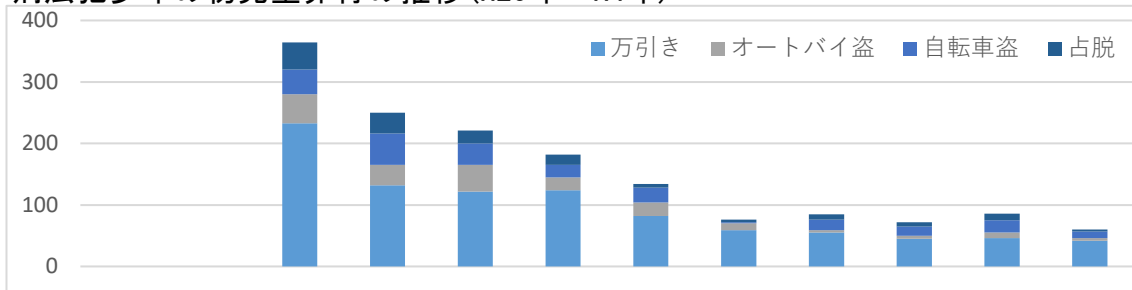
(2) 触法少年（刑法）の罪種別の推移（H25年～R4年）



区分	年次	H25	H26	H27	H28	H29	H30	R1	R2	R3	R4
総	数（人）	83	119	81	78	135	79	87	54	48	48
	うち女子	21	19	12	19	26	18	12	13	19	5
凶	悪	1	0	0	2	1	1	3	2	0	0
	うち女子	0	0	0	0	1	0	0	1	0	0
粗	暴	9	12	13	3	13	5	5	1	3	8
	うち女子	0	0	3	1	1	2	1	0	1	0
窃	盗	64	87	53	63	89	55	57	41	40	31
	うち女子	21	15	8	17	21	16	6	10	18	5
知	能	0	0	0	1	1	0	0	0	0	0
	うち女子	0	0	0	0	0	0	0	0	0	0
風	俗	3	2	2	0	6	2	1	3	0	0
	うち女子	0	0	0	0	0	0	0	0	0	0
そ	の	6	18	13	9	25	16	21	7	5	9
	うち女子	0	4	1	1	3	0	5	2	0	0

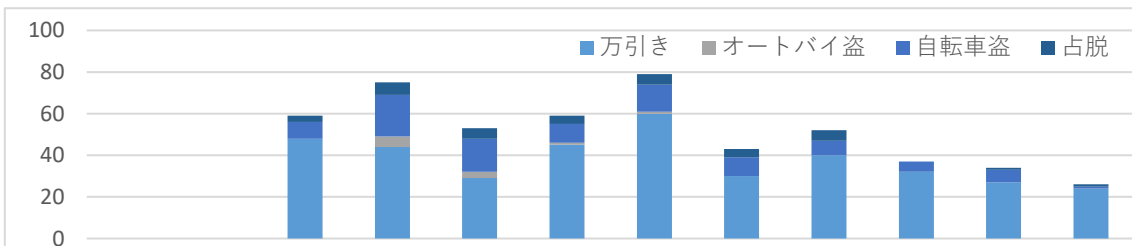
5 初発型非行

(1) 刑法犯少年の初発型非行の推移 (H25年～R4年)



区分 \ 年次	H25	H26	H27	H28	H29	H30	R1	R2	R3	R4
万 引 き	233	132	122	124	82	59	55	45	46	42
うち女子(人)	85	28	38	23	29	13	11	9	11	16
オ ー ト バ イ 盗	47	33	43	21	22	11	4	5	9	4
うち女子(人)	4	0	2	2	1	0	0	0	0	2
自 転 車 盗	40	51	35	20	24	2	17	15	20	11
うち女子(人)	6	0	0	0	1	0	0	1	7	3
占有離脱物横領	44	34	21	17	6	4	9	7	11	3
うち女子(人)	6	1	0	4	0	0	0	0	0	0
初発型非行の総数	364	250	221	182	134	76	85	72	86	60
うち女子(人)	101	29	40	29	31	13	11	10	18	21
刑法犯少年総数	565	452	363	325	229	153	160	145	150	121
うち女子(人)	113	45	48	41	34	20	17	22	26	26
初発型非行の構成比	64.4%	55.3%	60.9%	56.0%	58.5%	49.7%	53.1%	49.7%	57.3%	49.6%
うち女子	89.4%	64.4%	83.3%	70.7%	91.2%	65.0%	64.7%	45.5%	69.2%	80.8%

(2) 触法少年（刑法）の初発型非行の推移 (H25年～R4年)

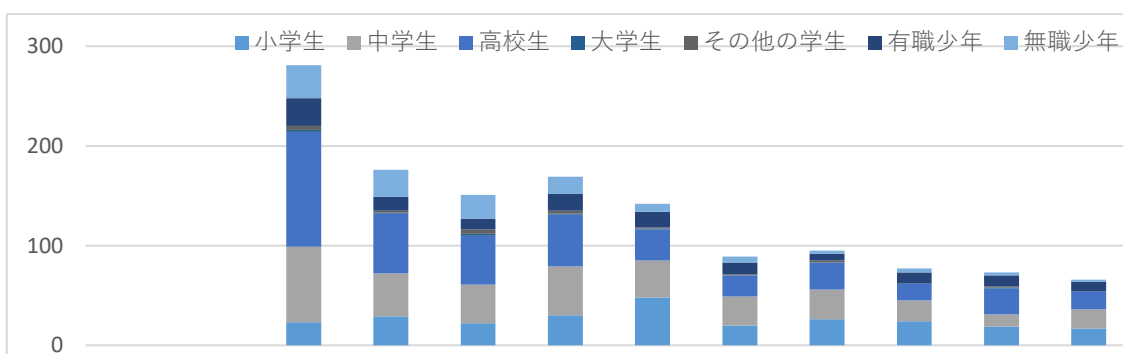


区分 \ 年次	H25	H26	H27	H28	H29	H30	R1	R2	R3	R4
万 引 き	48	44	29	45	60	30	40	32	27	24
うち女子(人)	17	14	4	13	17	10	5	7	15	4
オ ー ト バ イ 盗	0	5	3	1	1	0	0	0	0	0
うち女子(人)	0	0	0	0	0	0	0	0	0	0
自 転 車 盗	8	20	18	9	13	9	7	5	6	1
うち女子(人)	2	0	3	1	1	3	1	3	2	0
占有離脱物横領	3	6	5	4	5	4	5	0	1	1
うち女子(人)	0	1	0	1	0	0	1	0	0	0
初発型非行の総数	59	75	53	59	79	43	52	37	34	26
うち女子(人)	19	15	7	15	18	13	7	10	17	4
触法少年総数	83	119	81	78	135	79	87	54	48	48
うち女子(人)	21	19	12	19	26	18	12	13	19	5
初発型非行の構成比	71.1%	63.0%	65.4%	75.6%	58.5%	54.4%	59.8%	68.5%	70.8%	54.2%
うち女子	90.5%	78.9%	58.3%	78.9%	69.2%	72.2%	58.3%	76.9%	89.5%	80.0%

(3) 万引き非行の比率

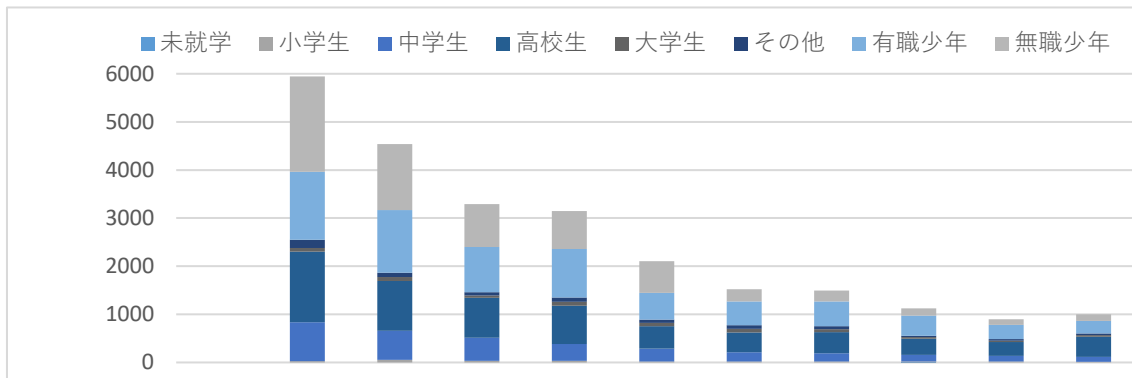
区 分	令和3年	令和4年	前年比
刑法犯少年(人)	150	121	▲29
うち女子	26	26	0
万引き検挙(人)	46	42	▲4
うち女子	11	16	5
万引きの比率	30.7%	34.7%	4P
触法少年(刑法)(人)	48	48	0
うち女子	19	5	▲14
万引き補導(人)	27	24	▲3
うち女子	15	4	▲11
万引きの比率	56.3%	50.0%	▲6.3P

(4) 万引きの学識別の推移 (H25年～R4年)



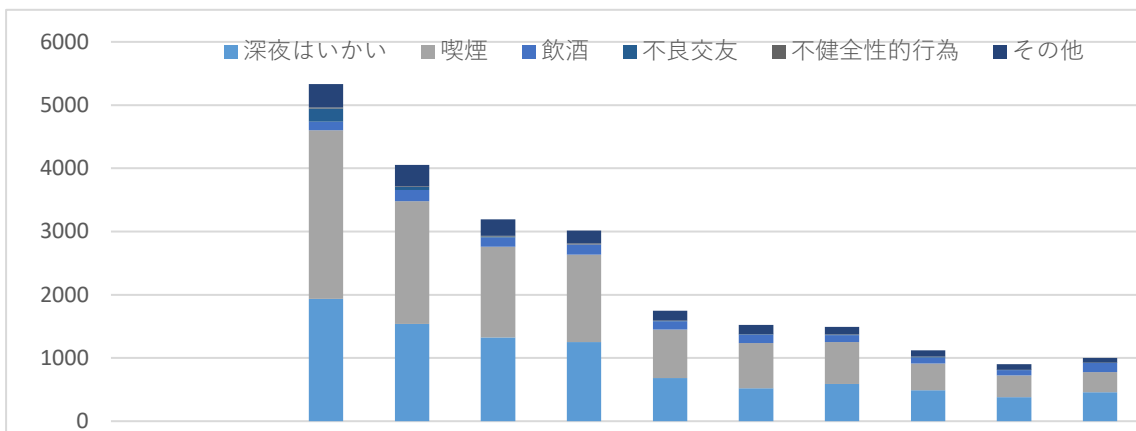
区分	年次	年次									
		H25	H26	H27	H28	H29	H30	R1	R2	R3	R4
総	数(人)	281	176	151	169	142	89	95	77	73	66
	うち女子	102	42	42	36	46	23	16	16	26	20
	小学生	23	29	22	30	48	20	26	24	19	17
	うち女子	11	8	4	8	15	8	4	6	11	4
	中学生	76	43	39	49	37	29	30	21	12	19
	うち女子	24	9	7	10	11	7	3	5	5	5
	高校生	115	60	49	52	31	21	27	17	26	18
	うち女子	44	11	13	9	14	4	5	2	6	9
	大学生	2	1	2	1	1	0	0	0	1	0
	うち女子	1	0	2	0	0	0	0	0	0	0
	その他の学生	4	2	4	3	1	1	2	0	1	0
	うち女子	1	0	0	2	1	1	0	0	0	0
	有職少年	28	14	11	17	16	12	7	11	11	10
	うち女子	8	5	3	3	2	1	3	0	2	2
	無職少年	33	27	24	17	8	6	3	4	3	2
	うち女子	13	9	13	4	3	2	1	3	2	0

(2) 学識別推移 (H25年～R4年)



区分	年次	H25	H26	H27	H28	H29	H30	R1	R2	R3	R4
	総数(人)		5,331	4,056	3,191	3,014	1,739	1,522	1,493	1,121	900
うち女子		883	583	544	430	310	312	285	227	184	242
	未就学児	0	0	0	0	0	0	0	1	0	0
小学生		29	52	34	32	17	23	20	20	17	16
	うち女子	4	14	7	8	6	13	7	8	2	4
中学生		804	604	480	348	273	191	169	133	118	101
	うち女子	160	104	108	64	77	63	45	36	30	34
高校生		1,468	1,037	829	798	451	411	438	341	291	420
	うち女子	312	164	183	127	91	101	113	99	92	123
大学生		79	81	50	86	69	76	64	33	28	33
	うち女子	7	4	1	5	6	6	4	3	4	6
その他の学生		167	92	65	89	70	73	63	25	31	36
	うち女子	21	8	5	3	13	10	8	3	4	2
有職少年		1,417	1,303	943	1,003	554	491	513	419	293	256
	うち女子	150	116	105	115	63	63	60	43	29	37
無職少年		1,367	887	790	658	305	257	226	149	122	138
	うち女子	229	173	135	108	54	56	48	35	23	36

(3) 不良行為別推移 (H25年～R4年)



区分	年次	H25	H26	H27	H28	H29	H30	R1	R2	R3	R4
	総数(人)		5,331	4,056	3,191	3,014	1,749	1,522	1,493	1,121	900
うち女子	深夜はいかい	883	583	544	430	310	312	285	227	184	242
	うち女子	442	322	295	242	136	116	145	114	108	122
喫煙	喫煙	1,935	1,540	1,325	1,249	681	523	588	491	381	459
	うち女子	442	322	295	242	136	116	145	114	108	122
飲酒	飲酒	2,666	1,939	1,436	1,384	771	711	662	422	345	318
	うち女子	316	160	148	104	84	93	66	50	21	34
不良交友	不良交友	137	177	147	161	129	138	110	95	83	145
	うち女子	29	25	24	35	29	31	21	22	21	51
不健全性的行為	不良交友	210	50	11	0	3	3	4	8	3	2
	うち女子	19	2	6	0	3	1	1	1	0	2
その他	不健全性的行為	13	10	15	19	5	4	9	5	3	4
	うち女子	8	8	11	13	5	4	8	4	2	2
その他	その他	370	340	257	201	160	143	120	100	85	72
	うち女子	69	66	60	36	53	67	44	36	32	31

少年の福祉を害する犯罪

1 少年の福祉を害する犯罪

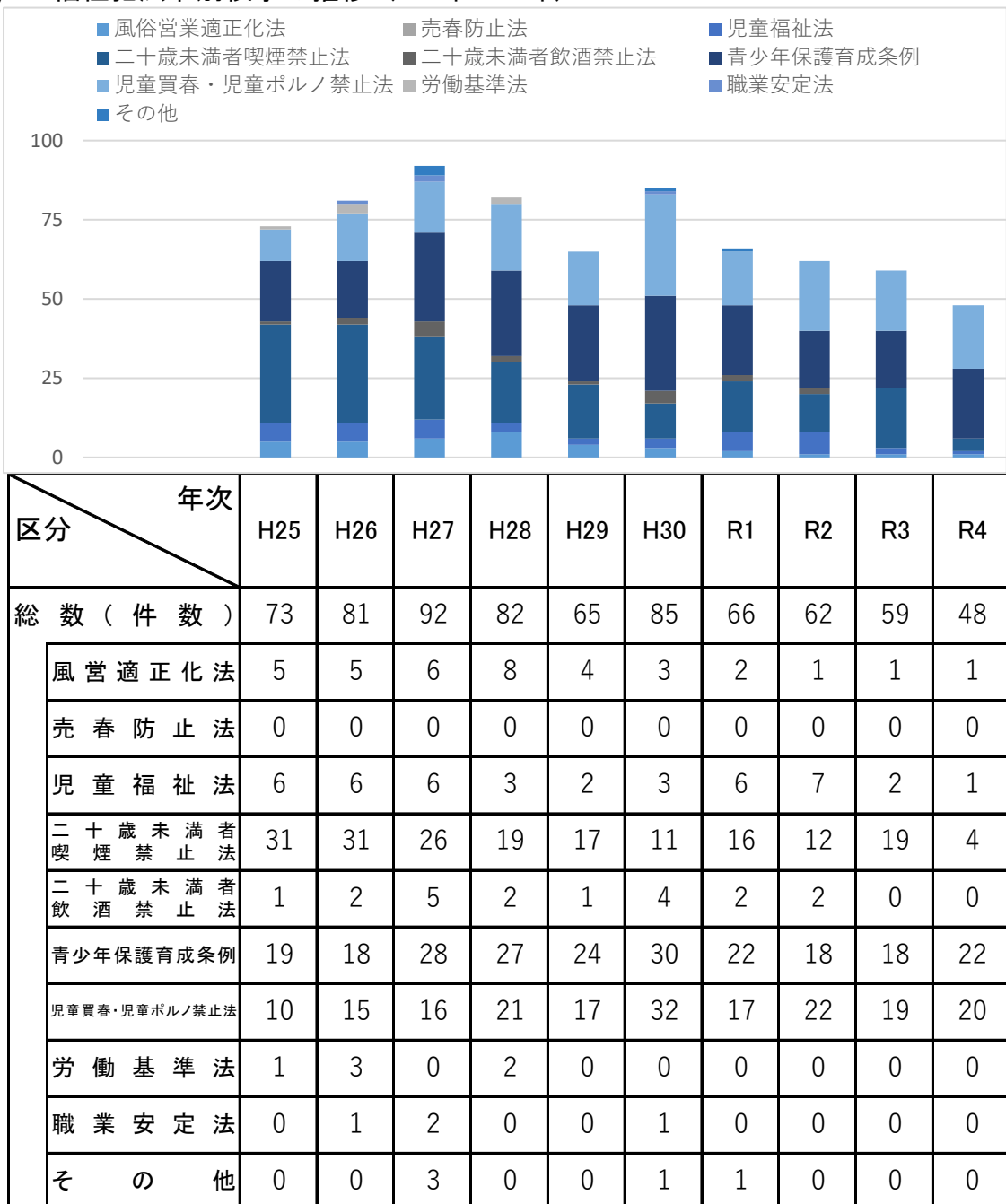
(1) 概況

令和4年中の福祉犯の検挙状況は、検挙件数48件（前年比－11件）、検挙人員35人（前年比－13人）、被害者数38人（前年比－9人）。

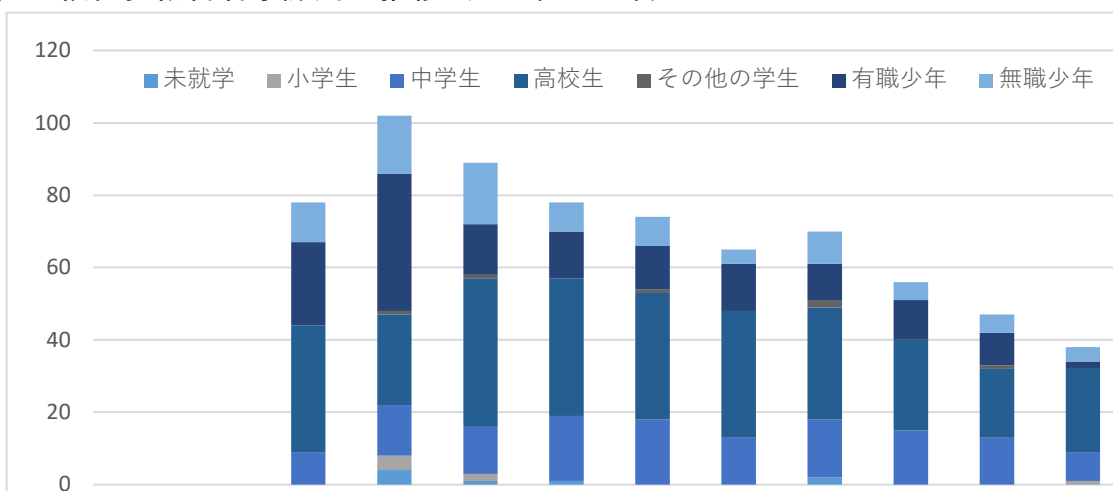
児童買春や児童ポルノ、いん行等、少年の福祉を害する犯罪により、性的被害に遭った18歳未満の児童は26人（前年比＋6人）。

児童ポルノの検挙件数は19件12人（前年比＋5件、＋4人）、被疑者12人のうち少年被疑者は6人（前年比＋5人）。

(2) 福祉犯法令別検挙の推移（H25年～R4年）



(3) 福祉犯被害者学識別の推移 (H25年～R4年)



区分	年次	H25	H26	H27	H28	H29	H30	R1	R2	R3	R4
	被害者総数(人)		78	102	89	78	74	65	70	56	47
うち女子		30	39	54	49	41	47	44	35	26	29
	未就学児	0	4	1	1	0	0	2	0	0	0
うち女子		0	0	1	1	0	0	1	0	0	0
	小学生	0	4	2	0	0	0	0	0	0	1
うち女子		0	3	2	0	0	0	0	0	0	1
	中学生	9	14	13	18	18	13	16	15	13	8
うち女子		5	8	9	10	14	12	13	13	10	8
	高校生	35	25	41	38	35	35	31	25	19	23
うち女子		15	11	22	26	20	27	25	18	11	18
	その他の学生	0	1	1	0	1	0	2	0	1	0
うち女子		0	0	0	0	0	0	0	0	0	0
	有職少年	23	38	14	13	12	13	10	11	9	2
うち女子		4	7	7	7	3	7	3	2	2	0
	無職少年	11	16	17	8	8	4	9	5	5	4
うち女子		6	10	13	5	4	1	2	2	3	2

2 SNS等（出会い系サイト含む）に起因した福祉犯被害

(1) 概況

SNS等に起因した福祉犯の検挙状況は、検挙件数19件（前年比+4件）
検挙人員10人（前年比±0人），うち3件3人が少年。

被害者は14人（前年比+3人），学識別は，中学生6人，高校生7人，
無職少年1人。

犯罪被害防止に有効な手段であるフィルタリングは，約64%の被害者が
被害時に利用していないか，利用不明である。

(2) 利用サイト別検挙・被害状況(R4年)

	出 会 い 系 サ イ ト		S N S	
	検 挙 件 数	被 害 者 数	検 挙 件 数	被 害 者 数
児 童 福 祉 法	1	1	0	0
児童買春・児童ポルノ禁止法	2	0	3	3
県青少年保護育成条例	0	0	13	10
その他	0	0	0	0
合 計	3	1	16	13

(3) 被害者年齢別・学識別状況(R3年.R4年)

		年 齢 別					学 識 別					被害者数 計
		13歳	14歳	15歳	16歳	17歳	中学生	高校生	その他	有職	無職	
R 4	男 子	0	0	0	0	1	0	1	0	0	0	1
	女 子	2	4	2	3	2	6	6	0	0	1	13
R 3	男 子	0	0	1	0	0	0	1	0	0	0	1
	女 子	0	2	4	2	2	2	8	0	0	0	10

少年相談

1 相談者別状況（R4年）

学識別 区分	総数	少年自身から										保護者等から
		小計	未就学	小学生	中学生	高校生	大学生	その他学生	有職少年	無職少年	不詳	
総数(件)	1,055	175	0	12	32	78	0	16	15	12	10	880

2 相談の内容別状況（R4年）

区分	相談内容	総数	非行問題	学校問題	家庭問題	交友問題	健康問題	犯罪被害	自殺関係	その他
総 数 (件)		1,055	167	150	205	69	1	79	4	380
	少年自身から	175	10	17	35	32	0	16	0	65
	保護者等から	880	157	133	170	37	1	63	4	315