

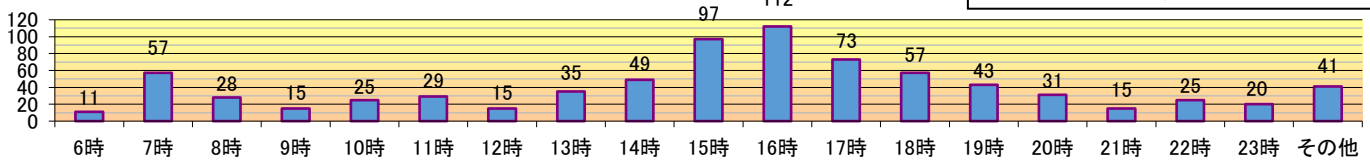
声掛け、つきまとい等の脅威事犯(全体)

令和6年10月末現在

令和6年10月末現在778件認知
(前年同期比-176件)

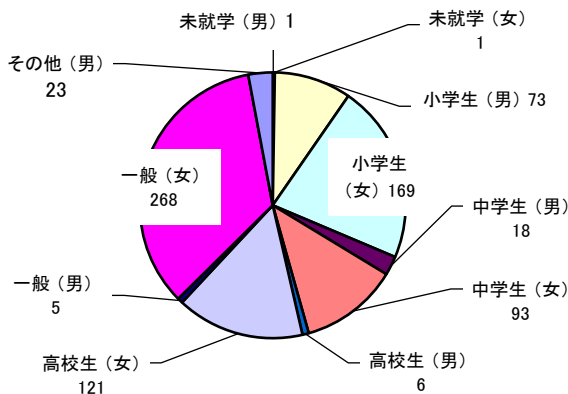
単位 (件)

時間帯別認知状況



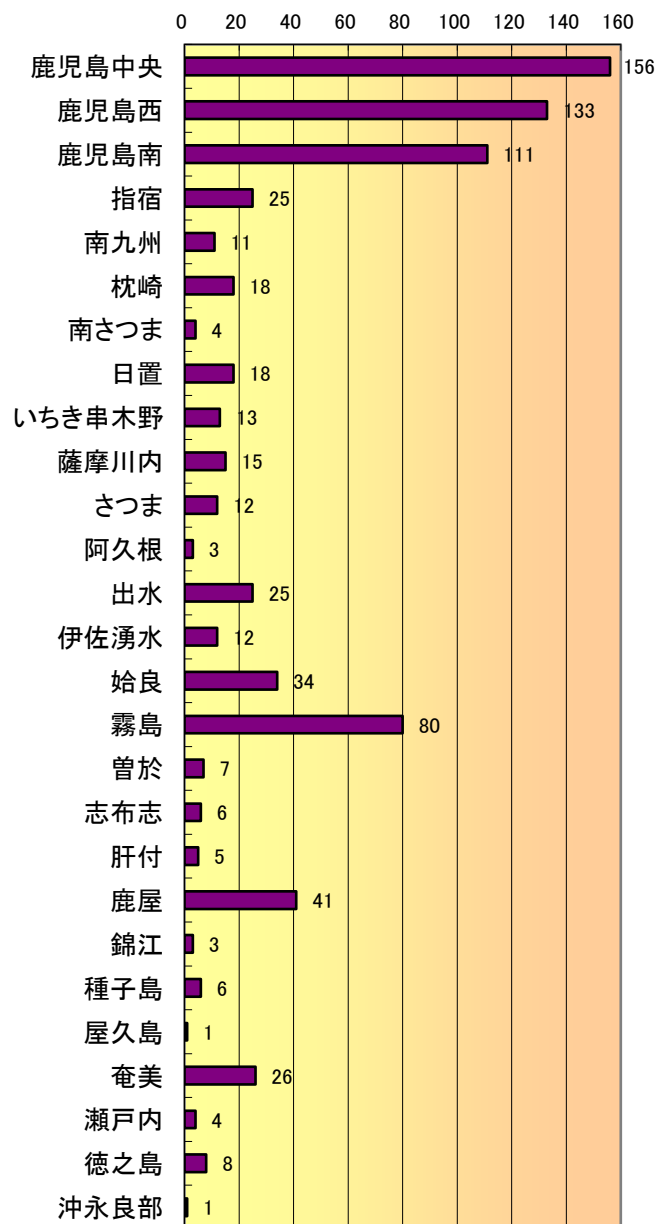
登校・出勤時間である午前6時から午前9時台までが約14%、下校・帰宅時間である午後2時から午後7時台までが約55%となっている。

学職別認知状況

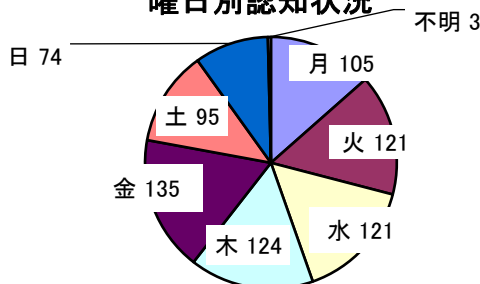


小学生(男)約9%、小学生(女)約22%、中学生(女)約12%、高校生(女)約16%、一般(女)約34%となっている。

警察署別認知状況

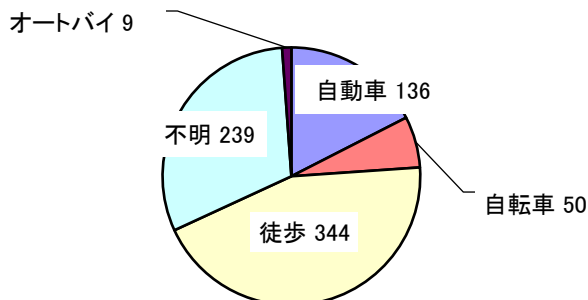


曜日別認知状況



平日の月曜日から金曜日までの発生は約78%であり、土日の発生は約22%となっている。

被疑者逃走手段



自動車約17%、自転車約6%、徒歩約44%となっている。

単位 (件)

月別認知状況

