

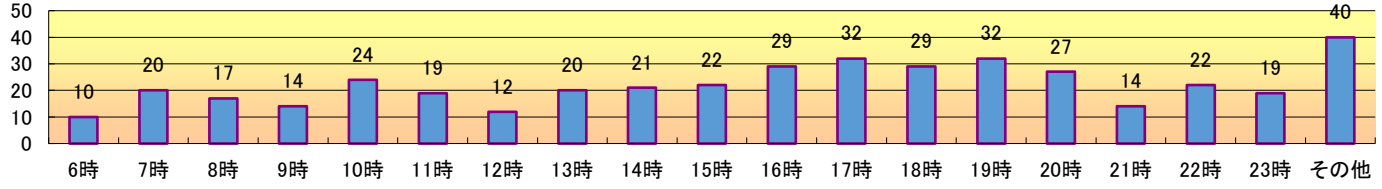
声掛け, つきまとい等の脅威事犯(高校生以上)

令和6年10月末現在

令和6年10月末423件認知
(前年同期比+91件)

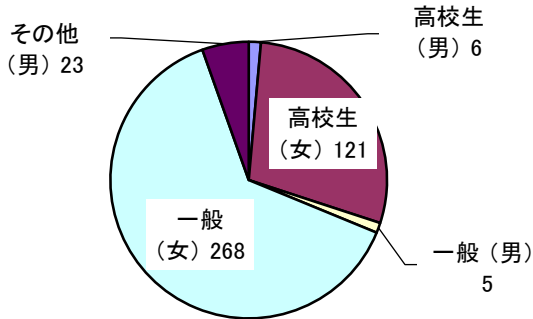
単位 (件)

時間帯別認知状況



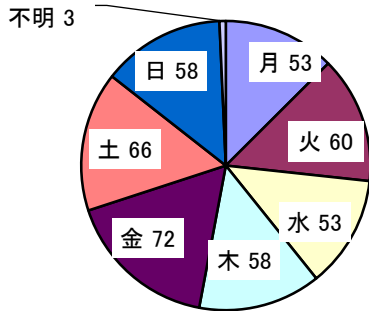
登校・出勤時間である午前6時から午前9時台までが約14%、下校・帰宅時間である午後3時から午後7時台までが約34%となっている。

学職別認知状況



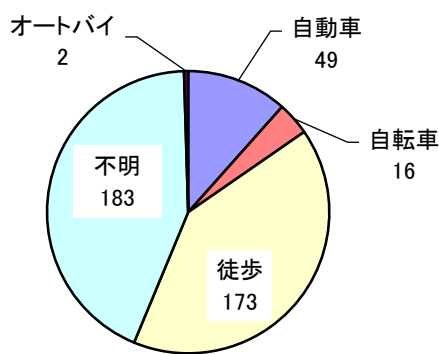
高校生(女)約29%、一般(女)約63%となっている。

曜日別認知状況



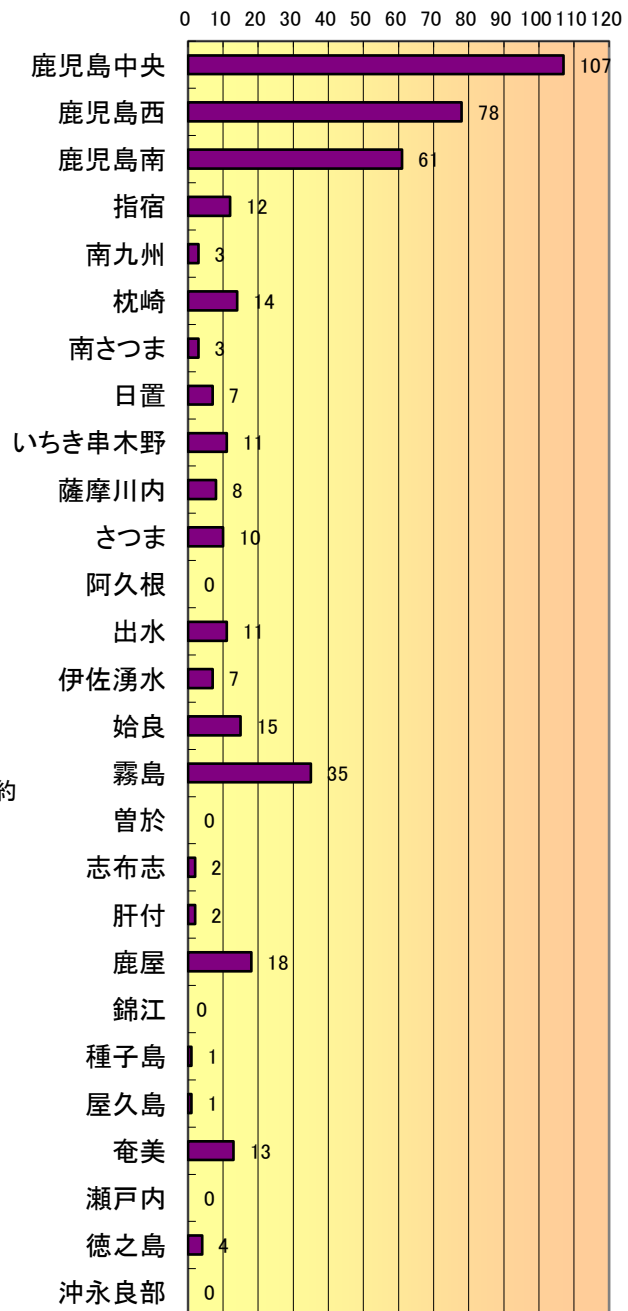
平日の月曜日から金曜日までの発生は約70%であり、土日の発生は約29%となっている。

被疑者逃走手段



自動車約12%、自転車約4%、徒歩約41%となっている。

警察署別認知状況



月別認知状況

単位 (件)

