

「県警あんしんメール」で 不審者情報をキャッチ！



警察では、県内で発生した

- 子供及び女性に対する声かけやつきまとい事案や公然わいせつ事案
- 強盗等重要又は特異な犯罪発生の情報
- うそ電話詐欺の発生及び被害防止情報
- 高齢者等の行方不明事案情報
- 防犯パトロール等に有益な情報

などを、「県警あんしんメール」で配信しています。

どなたでも登録できます！

希望する地域の情報だけを受信することもできます！

「kp110@123123.tv」に空メールして送られてきた専用URLから手続きしてください。
(右のQRコードを読み取るとメール作成画面が起動します。)



※ 迷惑メール防止のため、メールの受信・拒否設定をされている方は、「123123.tv」のドメイン指定受信の設定が必要です。

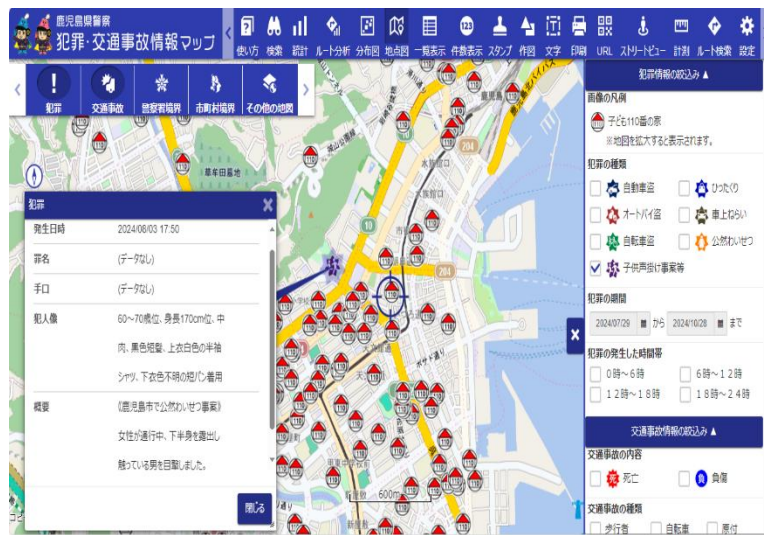
犯罪・交通事故情報マップでも確認できます！

県警ホームページで公開している犯罪・交通事故情報マップでは、「県警あんしんメール」の内容のほかに、「子ども110番の家」の所在地や自転車盗・車上ねらい等の犯罪や交通事故が県内のどこで発生しているのかを地図上で確認することができます。

パソコン、スマートフォンは県警ホームページから接続できます。(下のQRコードからパソコン用サイトへ移行します。)



犯罪・交通事故情報マップ画面の一部(公然わいせつ事案表示例)



「県警あんしんメール」の内容を見て、「見たことある(知っている)人かも!」と思ったときは、**最寄りの警察署や交番、若しくは警察本部**へ情報提供をお願いします。



鹿児島県警察本部 生活安全企画課
子供・女性の安全対策係・犯罪抑止対策係 (TEL099-206-0110)