

1 令和7年11月末交通事故発生状況

【全事故】 ※ 発生件数及び傷者数は概数

区分	本年	前年	増減	増減率
発生数	2,205	2,597	- 392	- 15.1
死者数	39	46	- 7	- 15.2
傷者数	2,441	2,883	-442	- 15.3

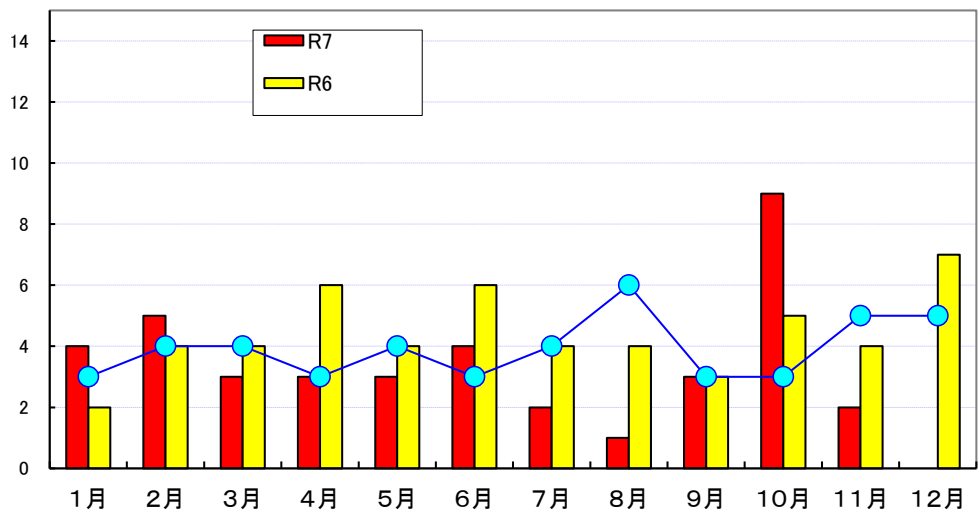
【年代別死者】

区分	本年	前年	増減	増減率
若年死者	4	3	+ 1	+ 33.3%
高齢死者	26	25	+ 1	+ 4.0%
その他死者	9	18	- 9	- 50.0%

全死者に占める比率
10.3%
66.7%
23.1%

2 交通死亡事故の概要

(1) 月別死者数の推移



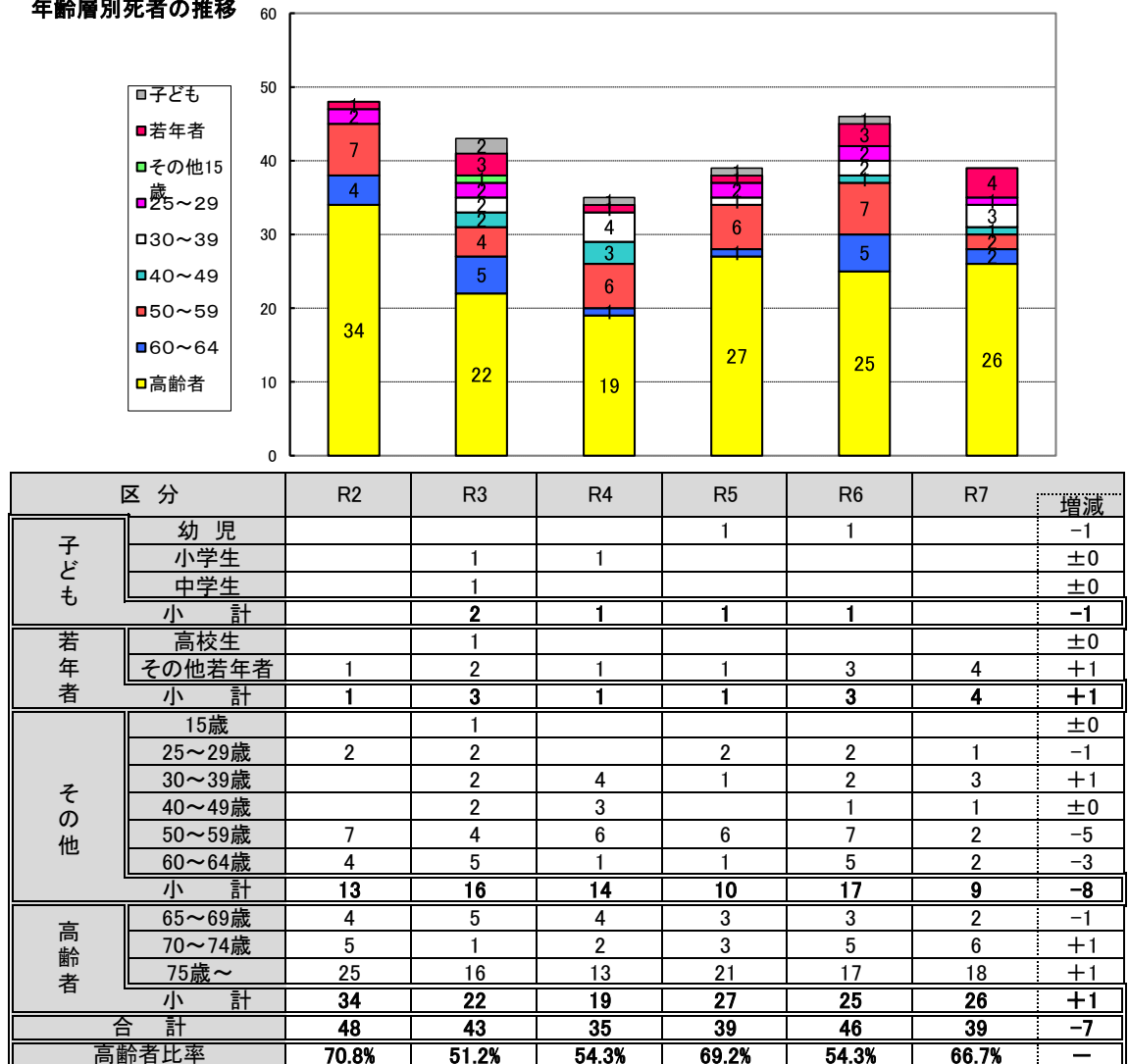
区分	1月	2月	3月	4月	5月	6月	7月	8月	9月	10月	11月	12月	年間計
R7	4	5	3	3	3	4	2	1	3	9	2		39
前年比	+ 2	+ 1	- 1	- 3	- 1	- 2	- 2	- 3	± 0	+ 4	- 2		- 7
R6	2	4	4	6	4	6	4	4	3	5	4	7	53
R5	0	5	6	3	3	0	6	6	3	3	4	1	40
R4	3	2	3	2	2	6	1	6	4	3	3	7	42
R3	3	5	5	2	6	1	4	6	2	4	5	4	47
R2	6	6	4	3	6	1	3	6	3	2	8	5	53
過去5年合計	14	22	22	16	21	14	18	28	15	17	24	24	235
過去5年平均	3	4	4	3	4	3	4	6	3	3	5	5	47

○ 前年比は、令和6年に対する令和7年の増減である。

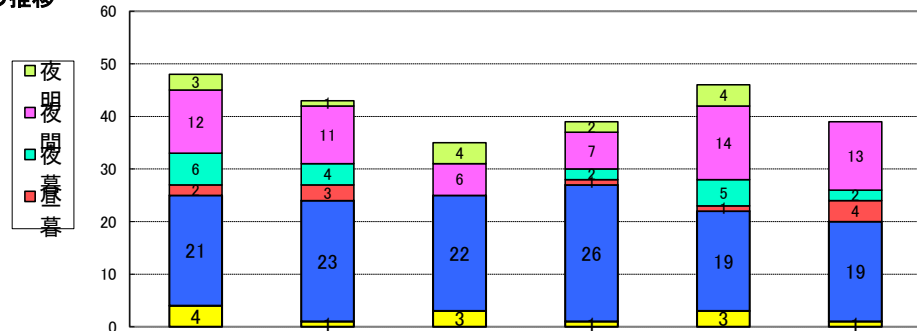
(2) 状態別死者の推移



(3) 年齢層別死者の推移

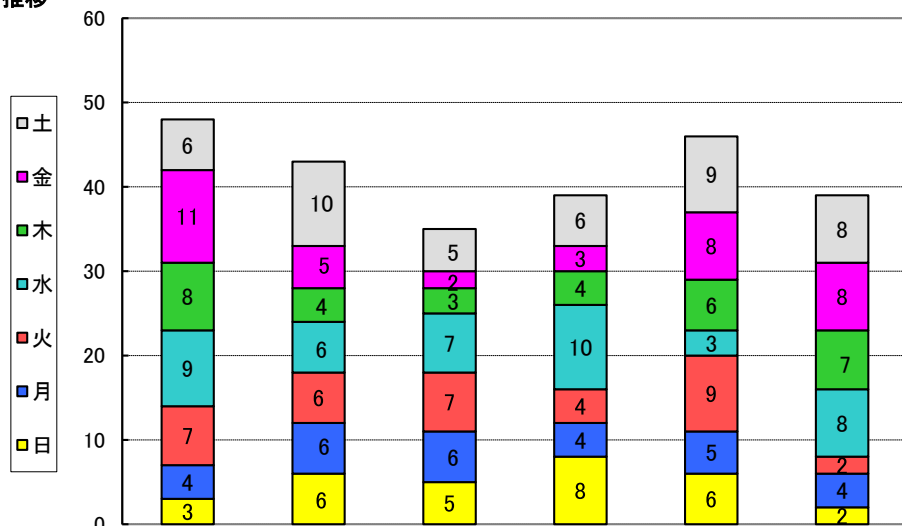


(4) 昼夜別死者の推移



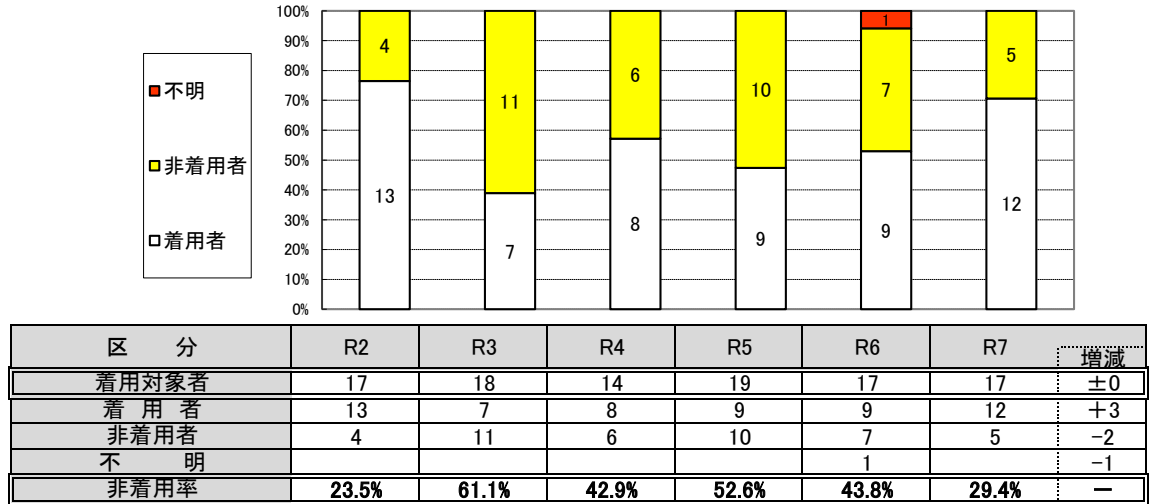
区 分		R2	R3	R4	R5	R6	R7	増減
昼	昼明	4	1	3	1	3	1	-2
	昼間	21	23	22	26	19	19	±0
	昼暮	2	3		1	1	4	+3
	小 計	27	27	25	28	23	24	+1
夜	夜暮	6	4		2	5	2	-3
	夜間	12	11	6	7	14	13	-1
	夜明	3	1	4	2	4		-4
	小 計	21	16	10	11	23	15	-8
合 計		48	43	35	39	46	39	-7
夜間比率		43.8%	37.2%	28.6%	28.2%	50.0%	38.5%	-

(5) 曜日別死者の推移



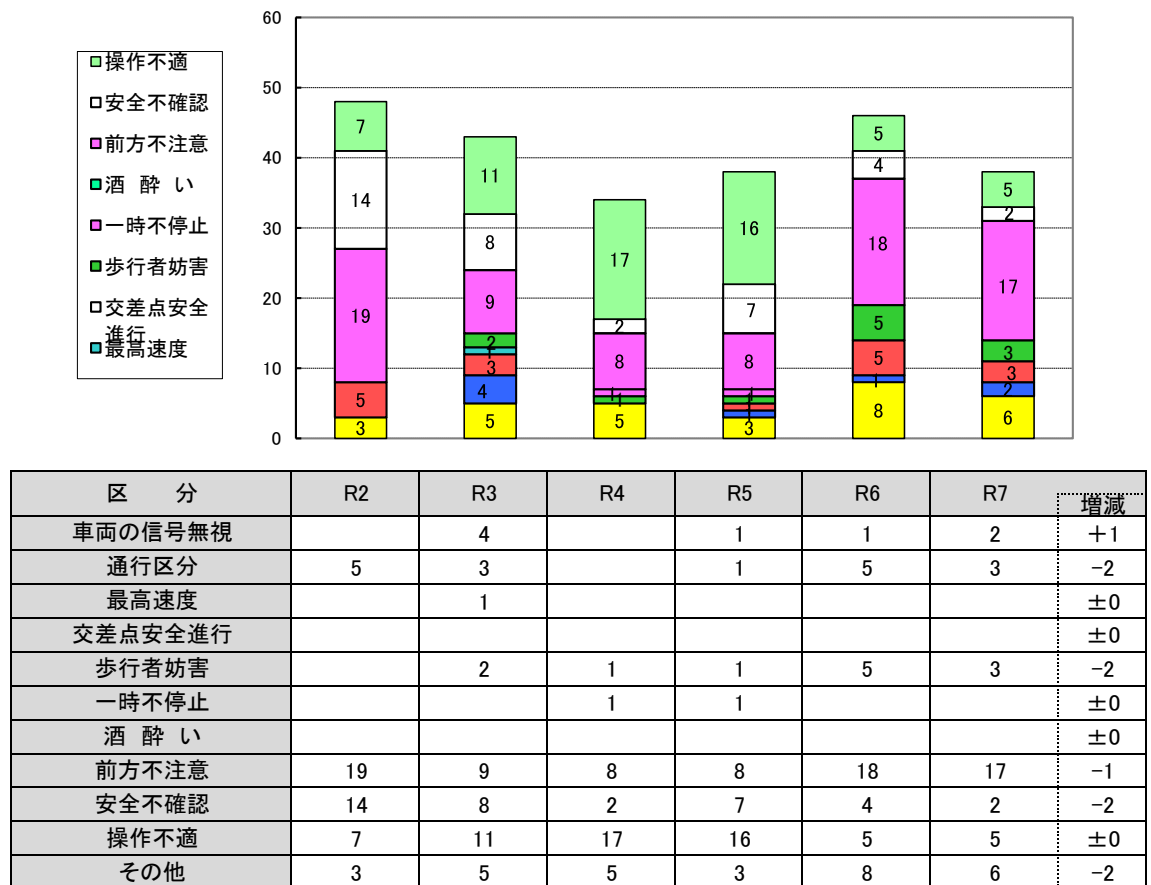
区 分	R2	R3	R4	R5	R6	R7	増減
日	3	6	5	8	6	2	-4
月	4	6	6	4	5	4	-1
火	7	6	7	4	9	2	-7
水	9	6	7	10	3	8	+5
木	8	4	3	4	6	7	+1
金	11	5	2	3	8	8	±0
土	6	10	5	6	9	8	-1
合 計	48	43	35	39	46	39	-7

(6) 自動車乗車中死者のシートベルト着用状況（チャイルドシートは含まない）

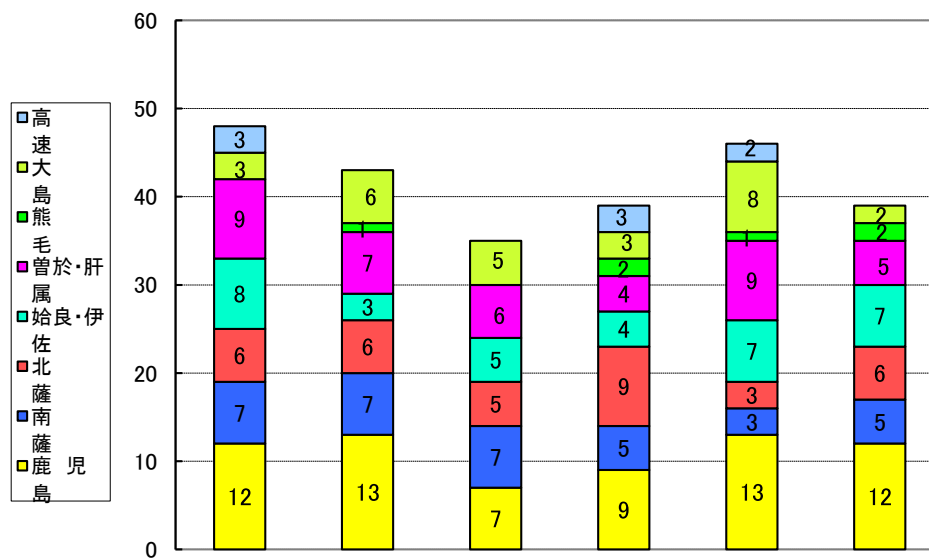


※非着用率は着用不明者を除いた比率である。

(7) 第1当事者の主な違反別推移

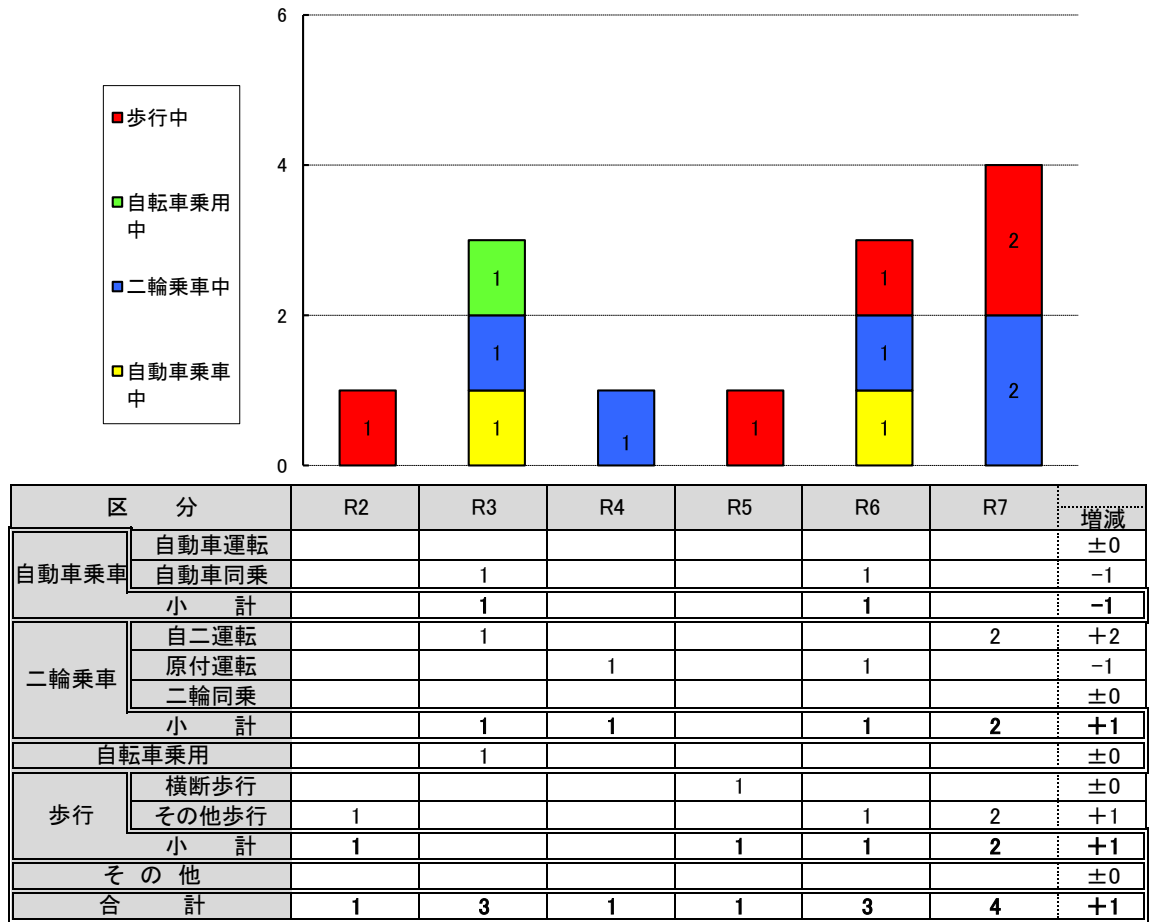


(8) 地区別死者の推移

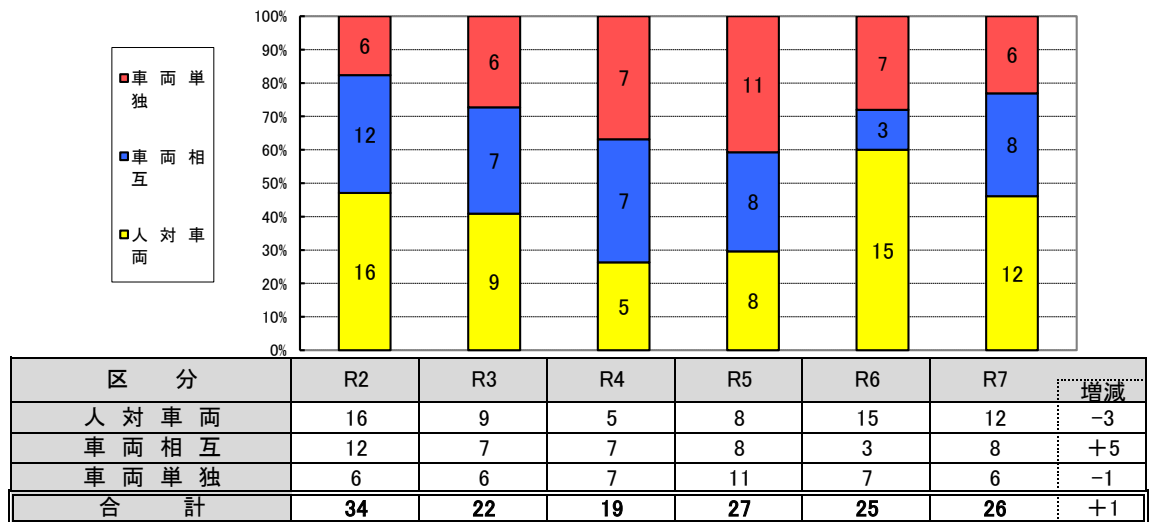


区 分	R2	R3	R4	R5	R6	R7	増減
鹿 児 島	12	13	7	9	13	12	-1
南 薩	7	7	7	5	3	5	+2
北 薩	6	6	5	9	3	6	+3
始良・伊佐	8	3	5	4	7	7	±0
曾於・肝属	9	7	6	4	9	5	-4
熊 毛		1		2	1	2	+1
大 島	3	6	5	3	8	2	-6
高 速	3			3	2		-2
合 計	48	43	35	39	46	39	-7

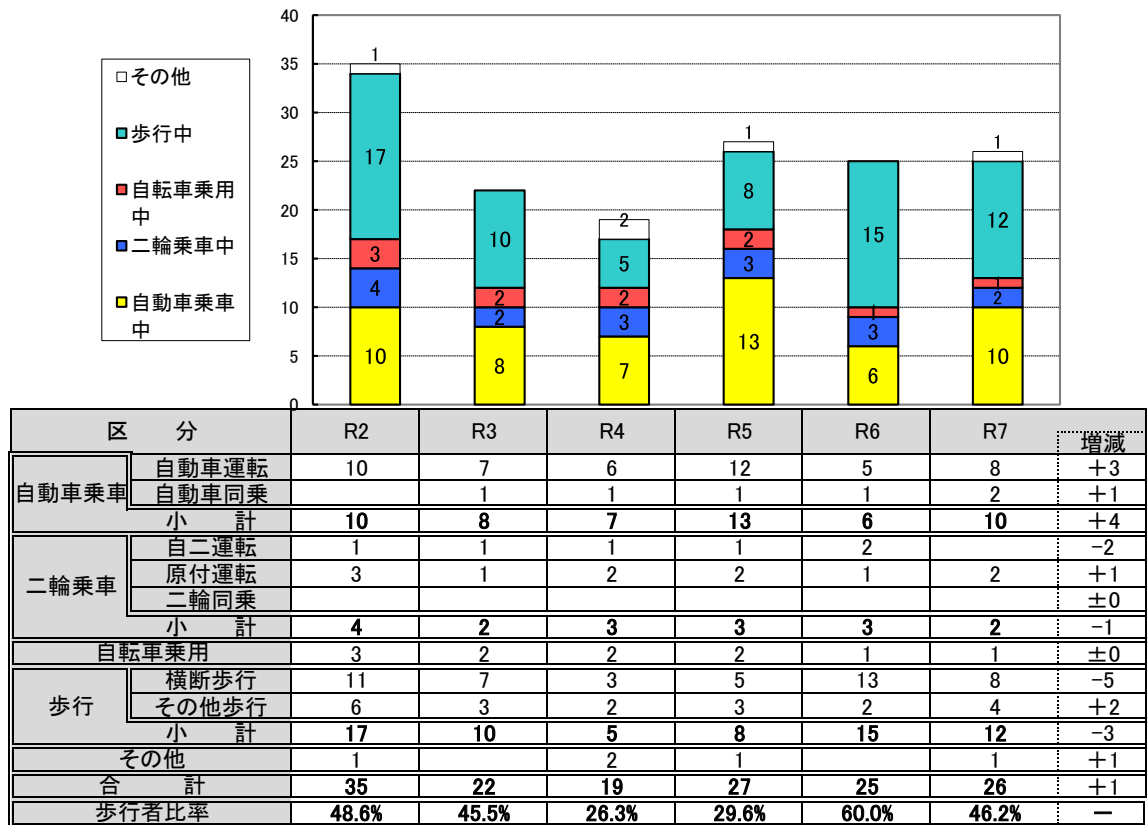
3 若年者死亡事故の状態別死者の推移



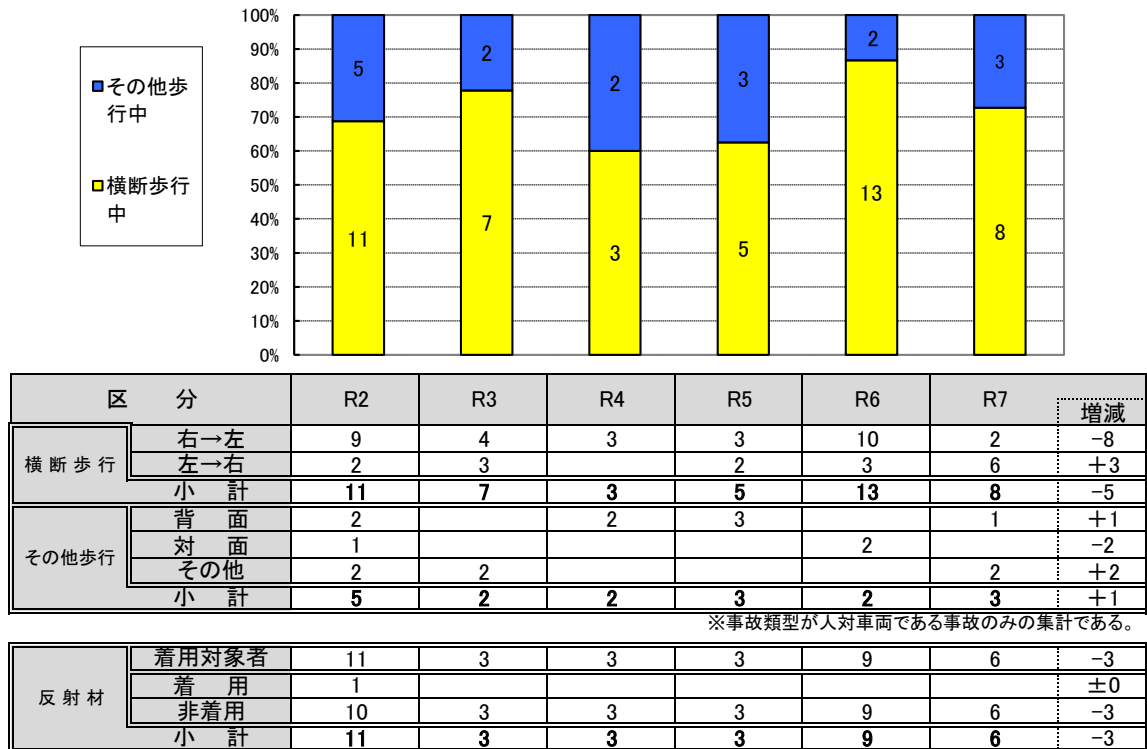
4 高齢者死亡事故の概要 (1) 事故類型別死者の推移



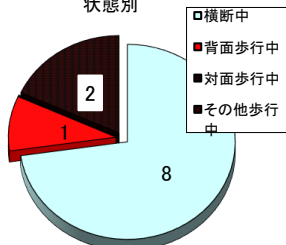
(2) 状態別死者の推移



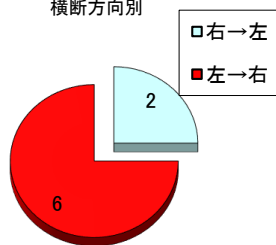
(3) 歩行中死者の状態別・夜光反射材着用状況（夜光反射材については調査不明を除く）



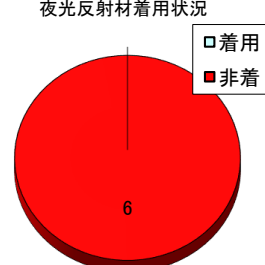
令和7年歩行中死者の
状態別



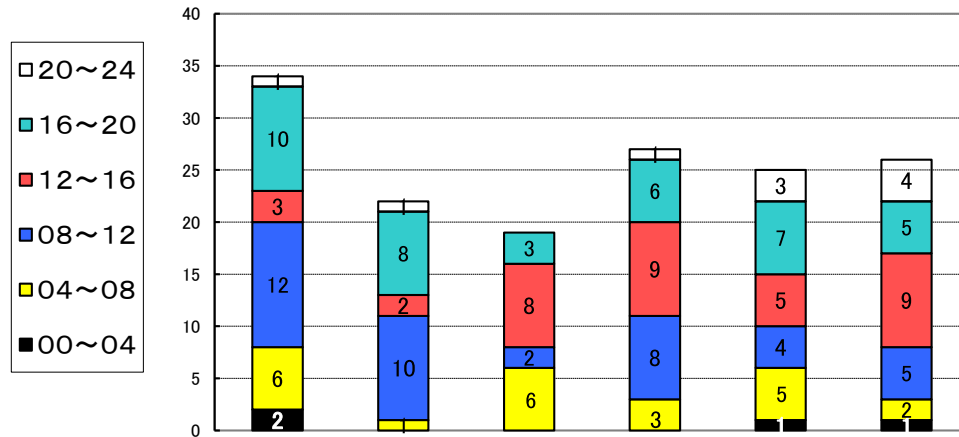
令和7年横断歩行中死者の
横断方向別



令和7年歩行中死者の
夜光反射材着用状況

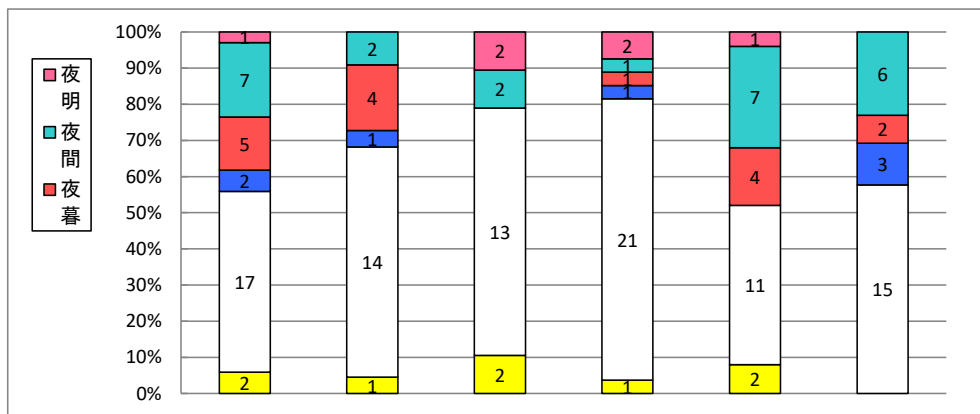


(4) 時間帯・事故類型別死者の推移



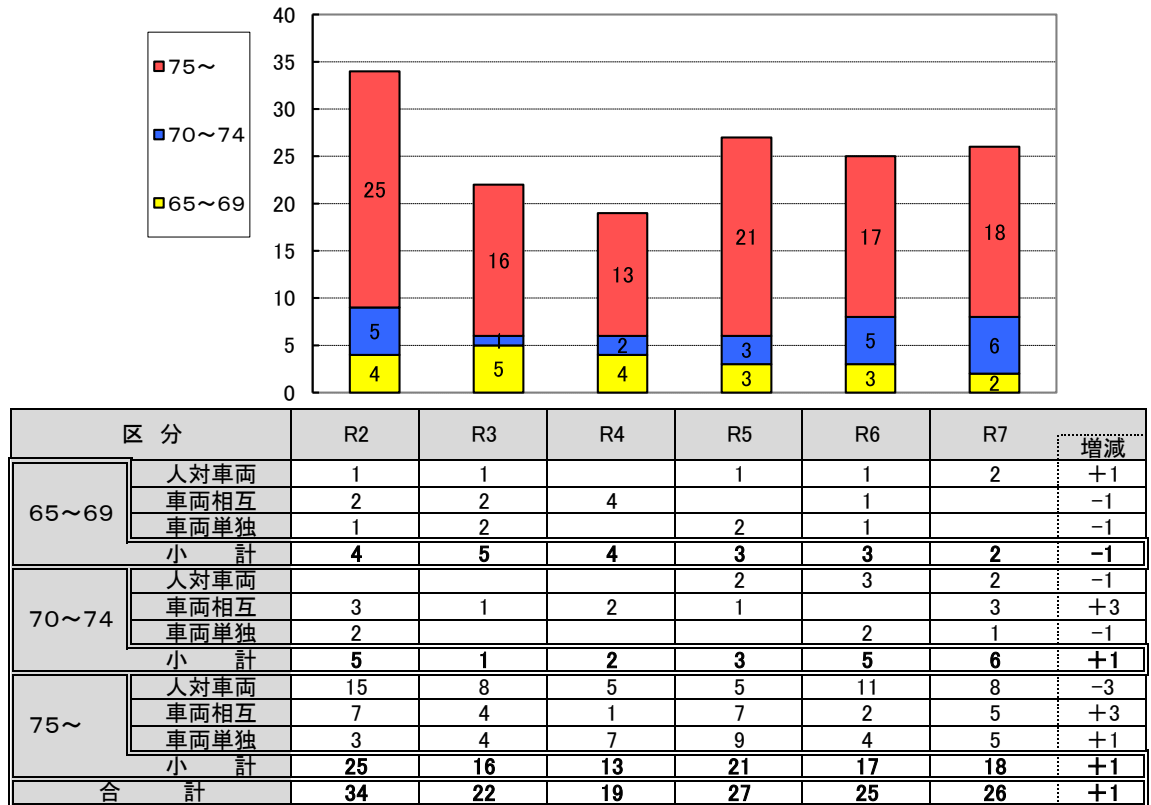
区 分		R2	R3	R4	R5	R6	R7	増減
00~04	人対車両	2						±0
	車両相互							±0
	車両単独					1	1	±0
	小 計	2				1	1	±0
04~08	人対車両	3	1	3	2	3	2	-1
	車両相互	2		3	1	1		-1
	車両単独	1				1		-1
	小 計	6	1	6	3	5	2	-3
08~12	人対車両	1	3		2		3	±0
	車両相互	7	3	1	3		1	+1
	車両単独	4	4	1	3	1	1	±0
	小 計	12	10	2	8	4	5	+1
12~16	人対車両		1		1	1	1	±0
	車両相互	2		3	2	1	5	+4
	車両単独	1	1	5	6	3	3	±0
	小 計	3	2	8	9	5	9	+4
16~20	人対車両	9	4	2	2	6	2	-4
	車両相互	1	3		2	1	2	+1
	車両単独		1	1	2		1	+1
	小 計	10	8	3	6	7	5	-2
20~24	人対車両	1			1	2	4	+2
	車両相互		1					±0
	車両単独					1		-1
	小 計	1	1		1	3	4	+1
合 計		34	22	19	27	25	26	+1

(5) 昼夜別死者の推移

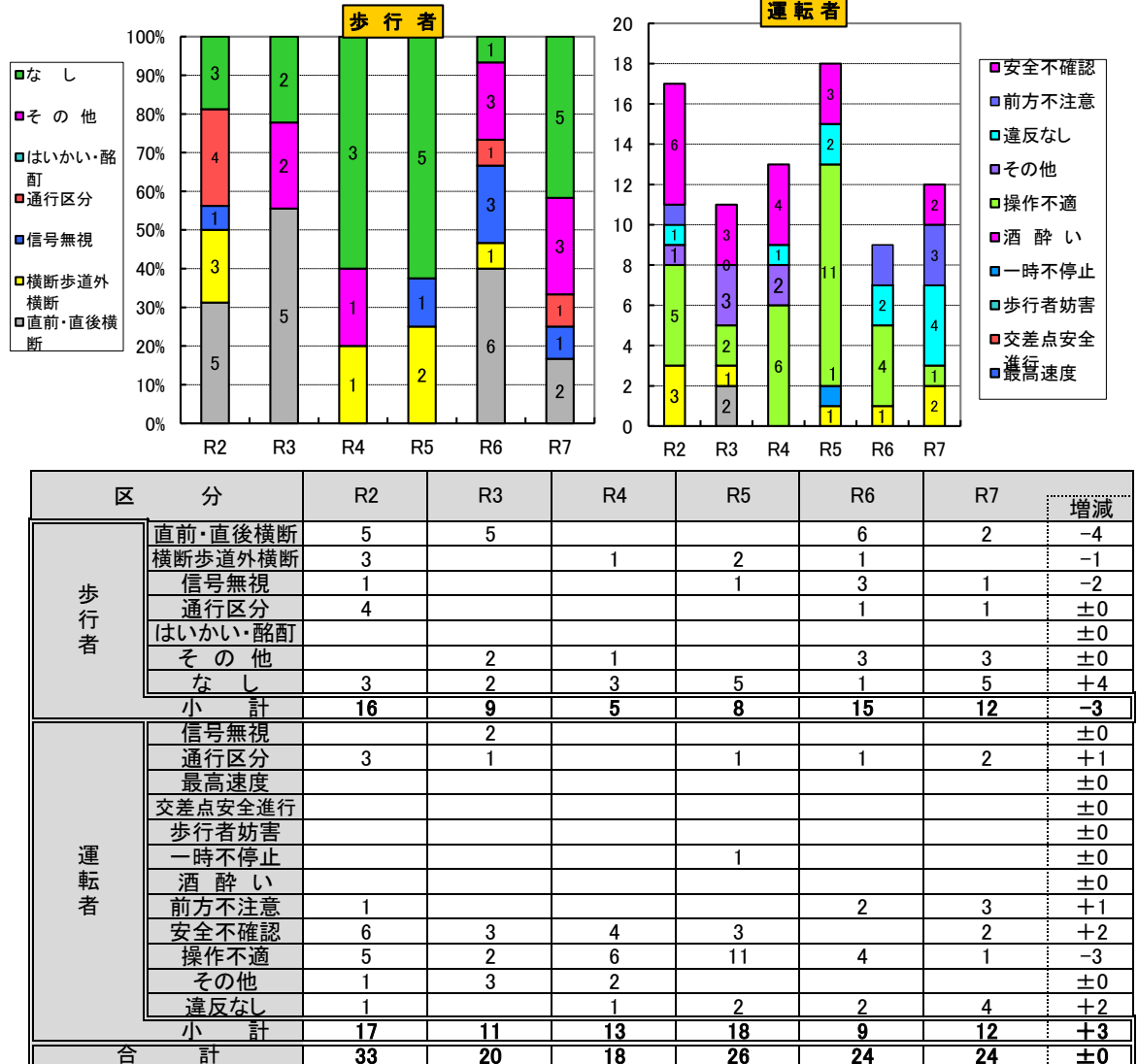


区 分		R2	R3	R4	R5	R6	R7	増減
昼	昼明	2	1	2	1	2		-2
	昼間	17	14	13	21	11	15	+4
	昼暮	2	1		1		3	+3
	小 計	21	16	15	23	13	18	+5
夜	夜暮	5	4		1	4	2	-2
	夜間	7	2	2	1	7	6	-1
	夜明	1		2	2	1		-1
	小 計	13	6	4	4	12	8	-4
合 計		34	22	19	27	25	26	+1
夜間比率		38.2%	27.3%	21.1%	14.8%	48.0%	30.8%	—

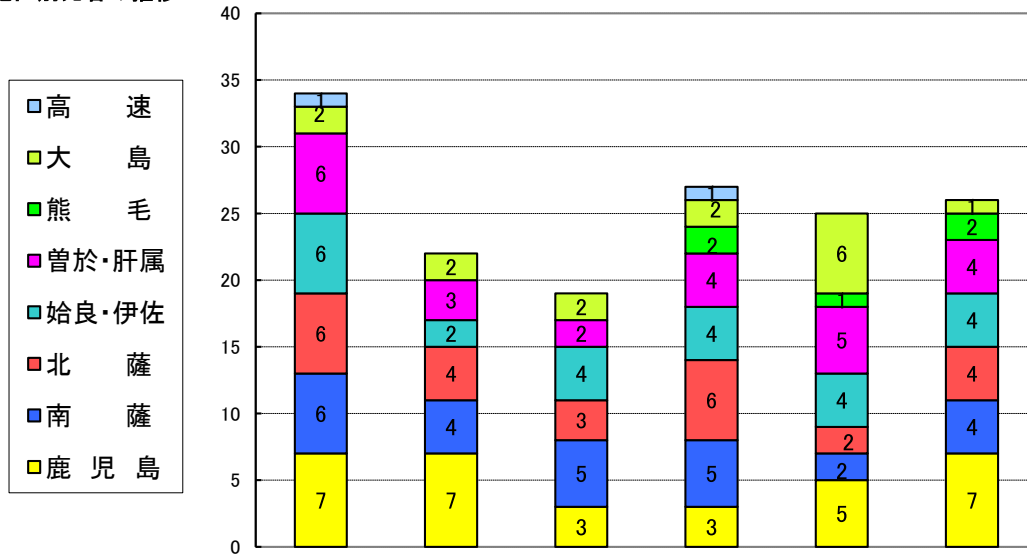
(6) 年齢層別・事故類型別死者の推移



(7) 高齢死者の主な違反別推移（1, 2当のみ集計）



(8) 地区別死者の推移



区 分	R2	R3	R4	R5	R6	R7	増減
鹿 児 島	7	7	3	3	5	7	+2
南 薩	6	4	5	5	2	4	+2
北 薩	6	4	3	6	2	4	+2
始良・伊佐	6	2	4	4	4	4	±0
曾於・肝属	6	3	2	4	5	4	-1
熊 毛				2	1	2	+1
大 島	2	2	2	2	6	1	-5
高 速	1			1			±0
合 計	34	22	19	27	25	26	+1