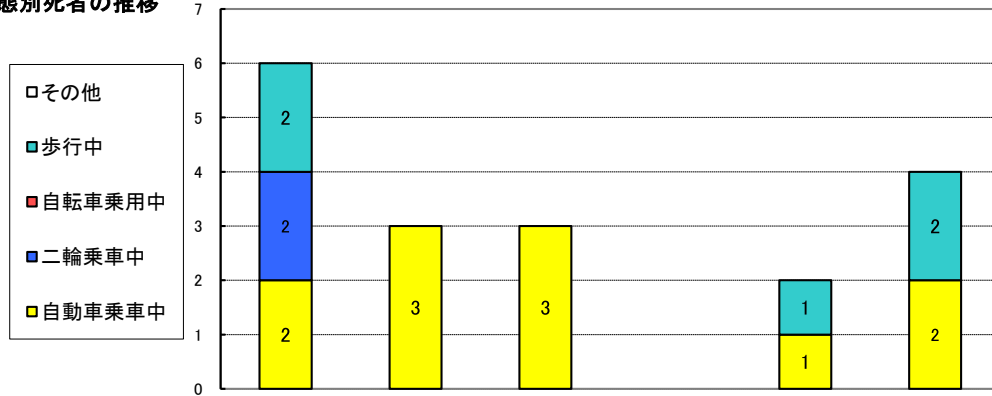
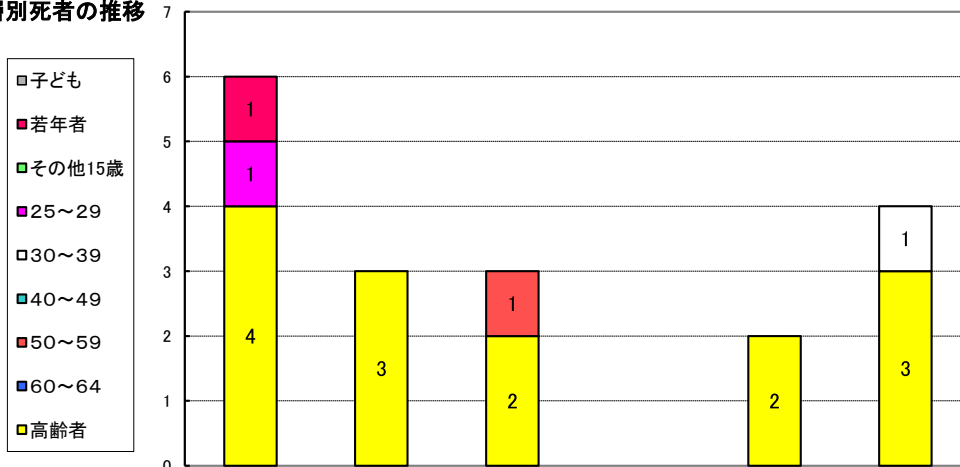


(2) 状態別死者の推移



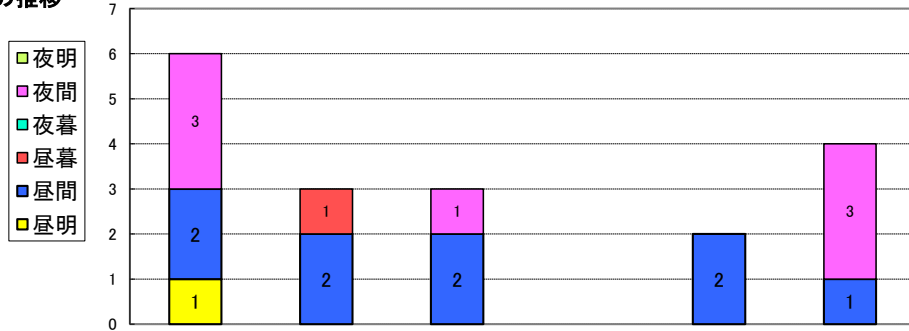
区 分		R2	R3	R4	R5	R6	R7	増減
自動車乗車	自動車運転	2	3	2		1	2	+1
	自動車同乗			1				±0
	小 計	2	3	3		1	2	+1
二輪乗車	自二運転	2						±0
	原付運転							±0
	二輪同乗							±0
	小 計	2						±0
自転車乗用								±0
歩行	横断歩行	1				1	1	±0
	その他歩行	1					1	+1
	小 計	2				1	2	+1
そ の 他								±0
合 計		6	3	3		2	4	+2
歩行者比率		33.3%	0.0%	0.0%	#DIV/0!	50.0%	50.0%	-

(3) 年齢層別死者の推移



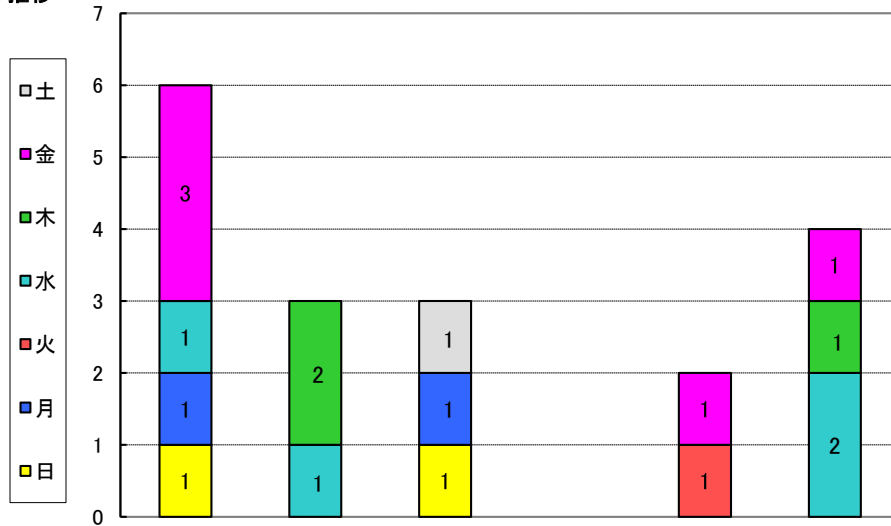
区 分		R2	R3	R4	R5	R6	R7	増減
子ども	幼児							±0
	小学生							±0
	中学生							±0
	小 計							±0
若年者	高校生							±0
	その他若年者	1						±0
	小 計	1						±0
その他	15歳							±0
	25~29歳	1						±0
	30~39歳						1	+1
	40~49歳							±0
	50~59歳			1				±0
	60~64歳							±0
小 計	1		1			1	+1	
高齢者	65~69歳		1					±0
	70~74歳	1					1	+1
	75歳~	3	2	2		2	2	±0
	小 計	4	3	2		2	3	+1
合 計		6	3	3		2	4	+2
高齢者比率		66.7%	100.0%	66.7%	#DIV/0!	100.0%	75.0%	-

(4) 昼夜別死者の推移



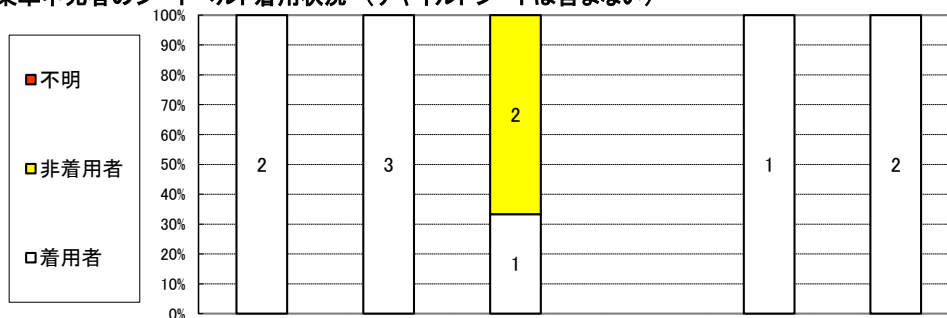
区 分		R2	R3	R4	R5	R6	R7	増減
昼	昼明	1						±0
	昼間	2	2	2		2	1	-1
	昼暮		1					±0
	<b>小計</b>	<b>3</b>	<b>3</b>	<b>2</b>	<b>0</b>	<b>2</b>	<b>1</b>	<b>-1</b>
夜	夜暮							±0
	夜間	3		1			3	+3
	夜明							±0
	<b>小計</b>	<b>3</b>	<b>0</b>	<b>1</b>	<b>0</b>	<b>0</b>	<b>3</b>	<b>+3</b>
<b>合 計</b>	<b>6</b>	<b>3</b>	<b>3</b>	<b>0</b>	<b>2</b>	<b>4</b>	<b>+2</b>	
夜間比率		50.0%	0.0%	33.3%	#DIV/0!	0.0%	75.0%	-

(5) 曜日別死者の推移



区 分	R2	R3	R4	R5	R6	R7	増減
日	1		1				±0
月	1		1				±0
火					1		-1
水	1	1				2	+2
木		2				1	+1
金	3				1	1	±0
土			1				±0
<b>合 計</b>	<b>6</b>	<b>3</b>	<b>3</b>	<b>0</b>	<b>2</b>	<b>4</b>	<b>+2</b>

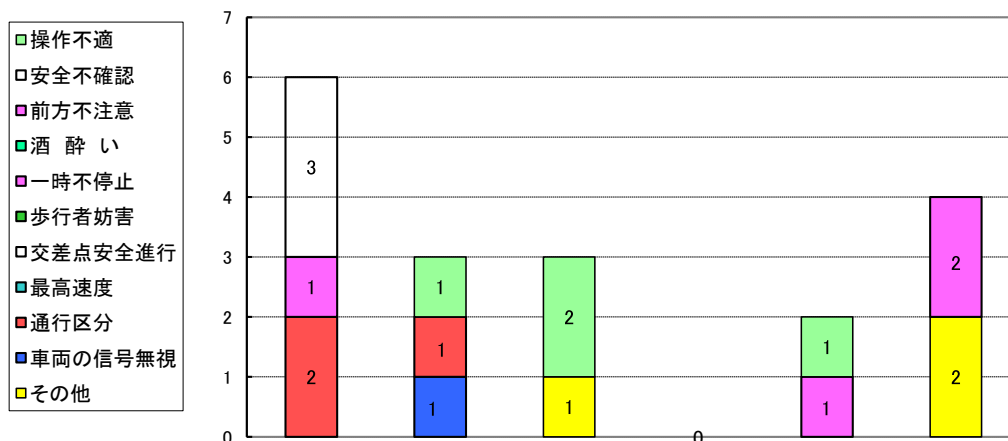
(6) 自動車乗車中死者のシートベルト着用状況（チャイルドシートは含まない）



区 分	R2	R3	R4	R5	R6	R7	増減
着用対象者	2	3	3		1	2	+1
着用者	2	3	1		1	2	+1
非着用者			2				±0
不明							±0
非着用率	0.0%	0.0%	66.7%	-	0.0%	0.0%	-

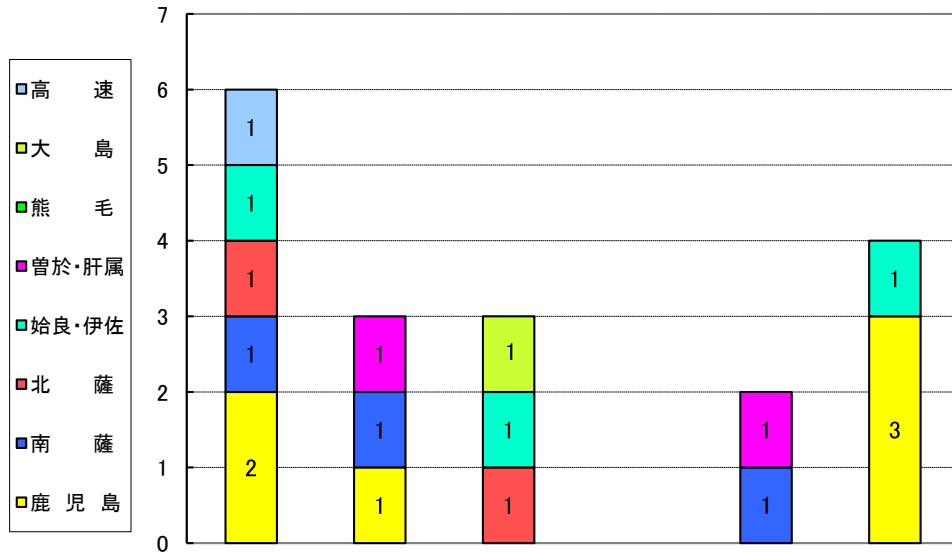
※非着用率は着用不明者を除いた比率である。

(7) 第1当事者の主な違反別推移



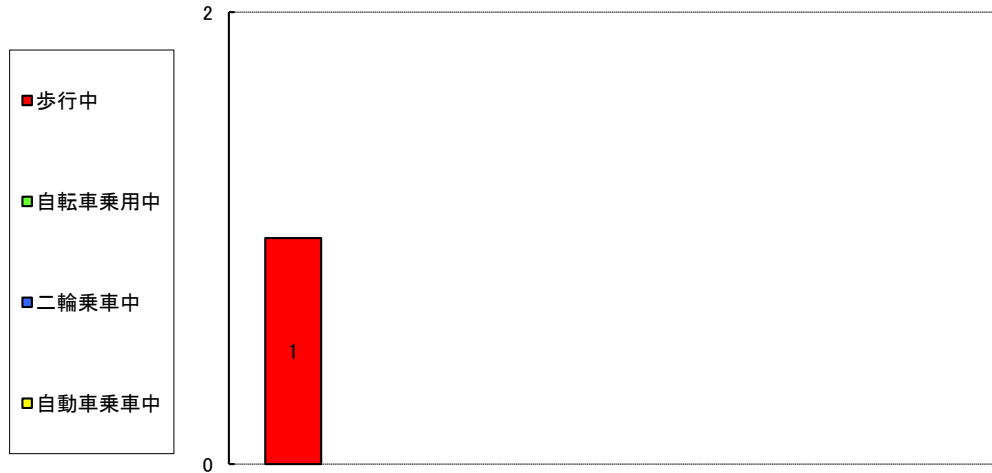
区 分	R2	R3	R4	R5	R6	R7	増減
車両の信号無視		1					±0
通行区分	2	1					±0
最高速度							±0
交差点安全進行							±0
歩行者妨害							±0
一時不停止							±0
酒 酔 い							±0
前方不注意	1				1	2	+1
安全不確認	3						±0
操作不適		1	2		1		-1
その他			1			2	+2

(8) 地区別死者の推移



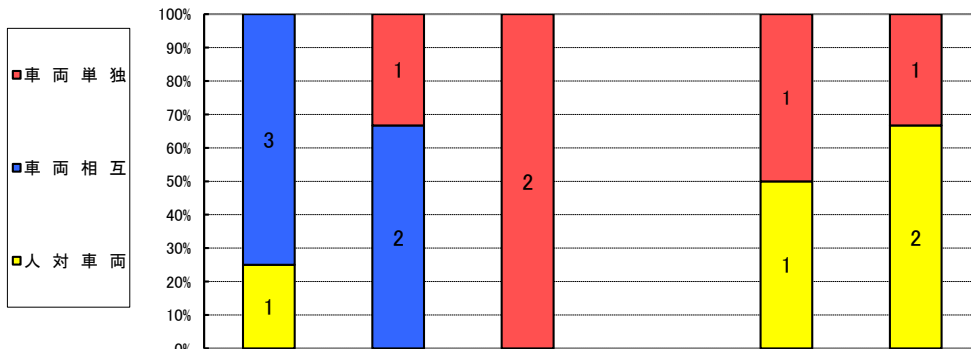
区 分	R2	R3	R4	R5	R6	R7	増減
鹿 児 島	2	1				3	+3
南 薩	1	1			1		-1
北 薩	1		1				±0
始良・伊佐	1		1			1	+1
曾於・肝属		1			1		-1
熊 毛							±0
大 島			1				±0
高 速	1						±0
<b>合 計</b>	<b>6</b>	<b>3</b>	<b>3</b>		<b>2</b>	<b>4</b>	<b>+2</b>

3 若年者死亡事故の状態別死者の推移



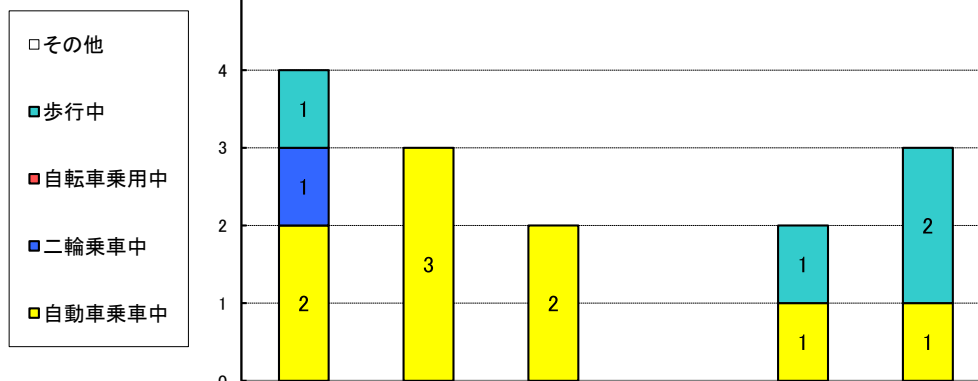
区 分		R2	R3	R4	R5	R6	R7	増減
自動車乗車	自動車運転							±0
	自動車同乗							±0
	小 計							±0
二輪乗車	自二運転							±0
	原付運転							±0
	二輪同乗							±0
	小 計							±0
自転車乗用								±0
歩行	横断歩行							±0
	その他歩行	1						±0
	小 計	1						±0
そ の 他								±0
合 計		1						±0

4 高齢者死亡事故の概要  
(1) 事故類型別死者の推移



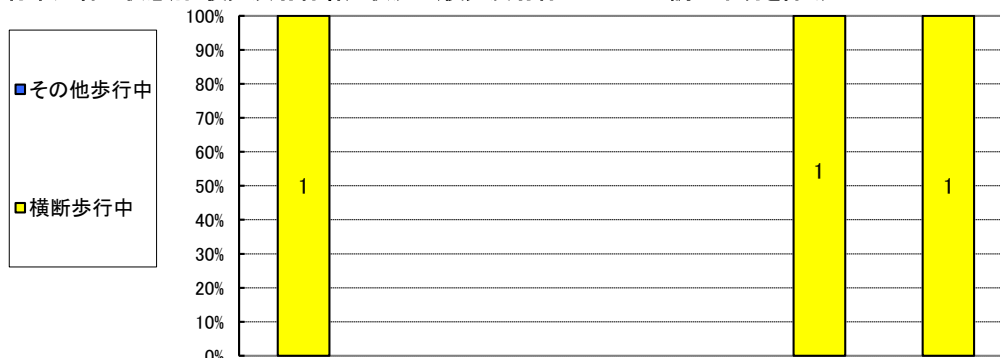
区 分	R2	R3	R4	R5	R6	R7	増減
人対車両	1				1	2	+1
車両相互	3	2					±0
車両単独		1	2		1	1	±0
合 計	4	3	2		2	3	+1

(2) 状態別死者の推移



区 分		R2	R3	R4	R5	R6	R7	増減
自動車乗車	自動車運転	2	3	1		1	1	±0
	自動車同乗			1				±0
	小 計	2	3	2		1	1	±0
二輪乗車	自二運転	1						±0
	原付運転							±0
	二輪同乗							±0
	小 計	1						±0
自転車乗用								±0
歩行	横断歩行	1				1	1	±0
	その他歩行						1	+1
	小 計	1				1	2	+1
その他								±0
合 計		4	3	2		2	3	+1
歩行者比率		25.0%	0.0%	0.0%		50.0%	66.7%	-

(3) 歩行中死者の状態別・夜光反射材着用状況 (夜光反射材については調査不明を除く)



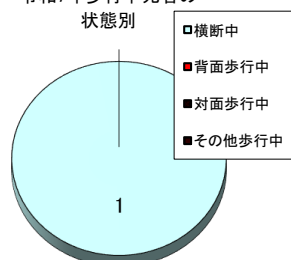
区 分		R2	R3	R4	R5	R6	R7	増減
横断歩行	右→左					1		-1
	左→右	1					1	+1
	小 計	1				1	1	±0
その他歩行	背面							±0
	対面							±0
	その他							±0
	小 計							±0

※事故類型が人対車両である事故のみの集計である。

反 射 材		R2	R3	R4	R5	R6	R7	増減
反 射 材	着用対象者	1					2	+2
	着用							±0
	非着用	1					2	+2
	小 計	1					2	+2

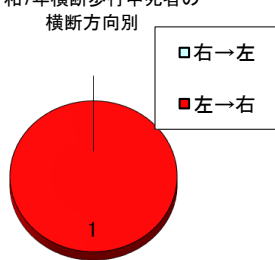
令和7年歩行中死者の

状態別



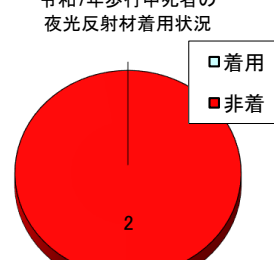
令和7年横断歩行中死者の

横断方向別

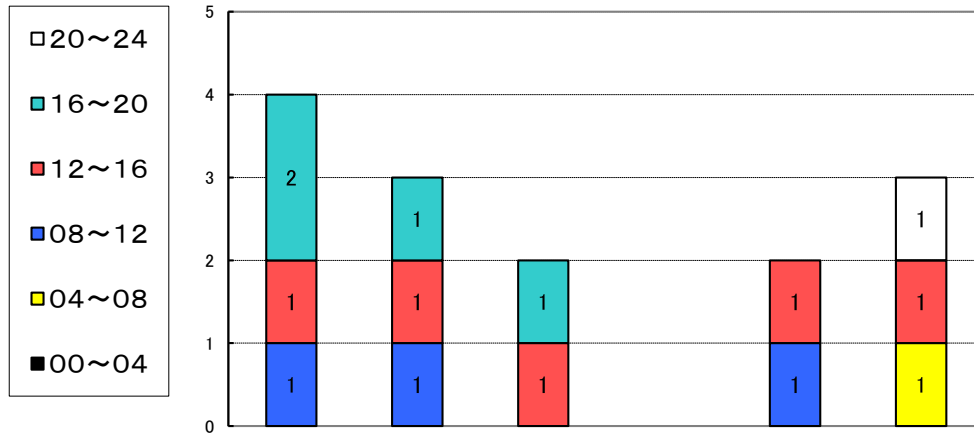


令和7年歩行中死者の

夜光反射材着用状況

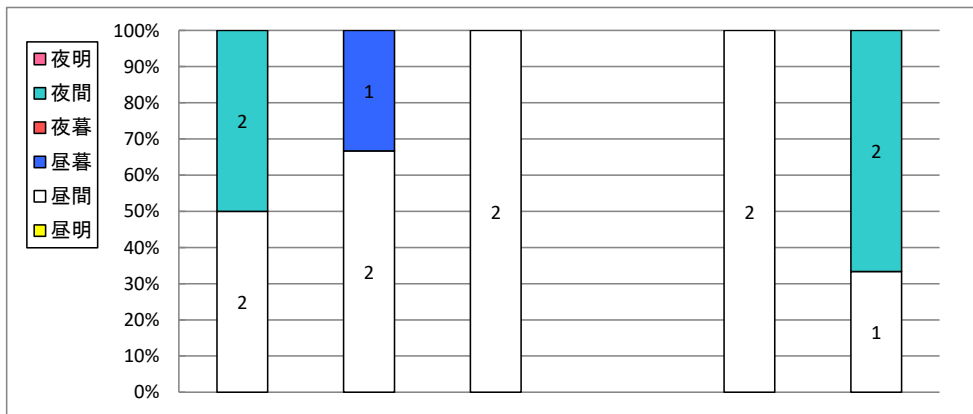


(4) 時間帯・事故類型別死者の推移



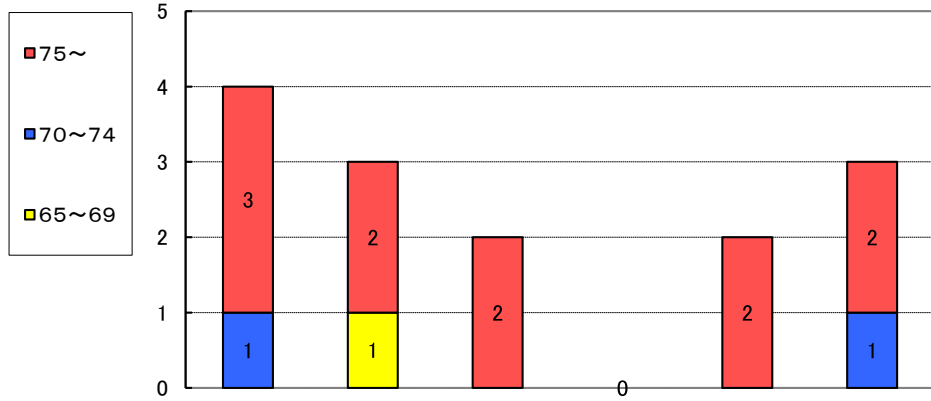
区 分	R2	R3	R4	R5	R6	R7	増減
00~04	人対車両						±0
	車両相互						±0
	車両単独						±0
	小 計						±0
04~08	人対車両					1	+1
	車両相互						±0
	車両単独						±0
	小 計					1	+1
08~12	人対車両				1		-1
	車両相互	1	1				±0
	車両単独						±0
	小 計	1	1			1	-1
12~16	人対車両						±0
	車両相互	1					±0
	車両単独		1	1		1	±0
	小 計	1	1	1		1	±0
16~20	人対車両	1					±0
	車両相互	1	1				±0
	車両単独			1			±0
	小 計	2	1	1			±0
20~24	人対車両					1	+1
	車両相互						±0
	車両単独						±0
	小 計					1	+1
合 計	4	3	2	0	2	3	+1

(5) 昼夜別死者の推移



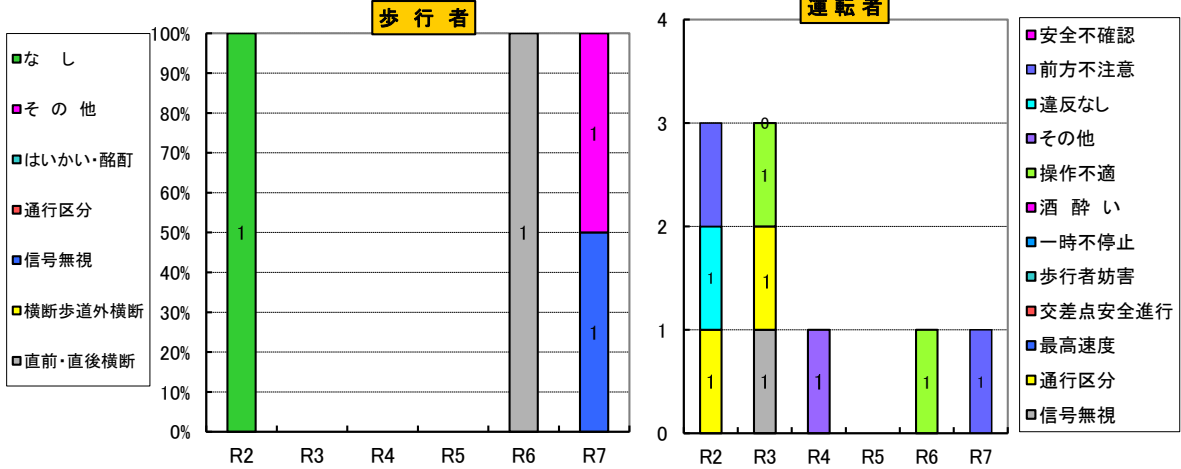
区 分	R2	R3	R4	R5	R6	R7	増減
昼	昼明						±0
	昼間	2	2	2		1	-1
	昼暮		1				±0
	小 計	2	3	2		2	1
夜	夜暮						±0
	夜間	2				2	+2
	夜明						±0
小 計	2					2	+2
合 計	4	3	2	0	2	3	+1
夜間比率	50.0%	0.0%	0.0%	0.0%	0.0%	66.7%	-

(6) 年齢層別・事故類型別死者の推移



区分		R2	R3	R4	R5	R6	R7	増減
65~69	人対車両							±0
	車両相互							±0
	車両単独		1					±0
	小計		1					±0
70~74	人対車両						1	+1
	車両相互	1						±0
	車両単独							±0
	小計	1					1	+1
75~	人対車両	1				1	1	±0
	車両相互	2	2					±0
	車両単独			2		1	1	±0
	小計	3	2	2		2	2	±0
合計		4	3	2		2	3	+1

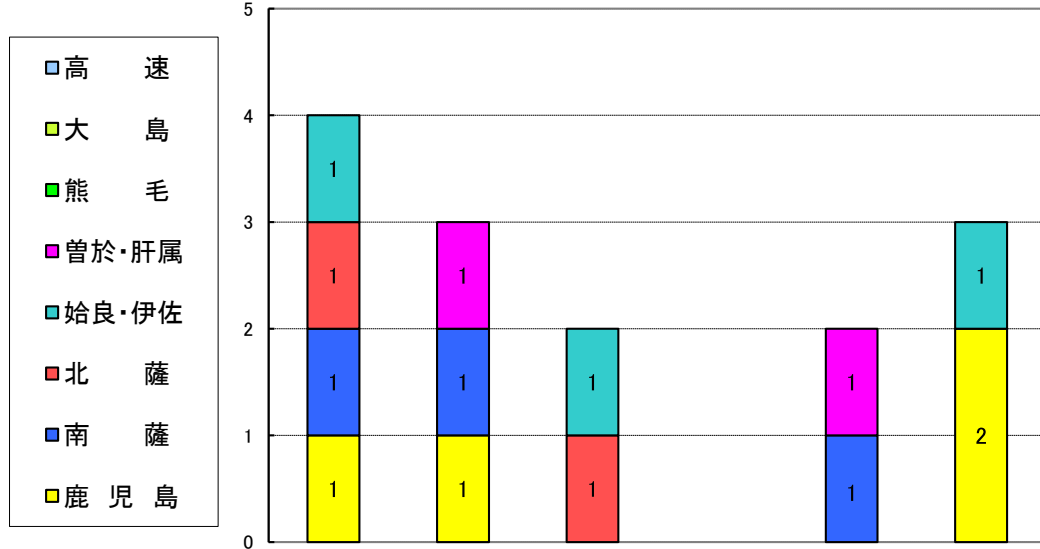
(7) 高齢死者の主な違反別推移 (1, 2当のみ集計)



区分		R2	R3	R4	R5	R6	R7	増減
歩行者	直前・直後横断					1		-1
	横断歩道外横断							±0
	信号無視						1	+1
	通行区分							±0
	はいかいい酩酊							±0
	その他						1	+1
	なし	1						±0
	小計	1					1	2
運転者	信号無視		1					±0
	通行区分	1	1					±0
	最高速度							±0
	交差点安全進行							±0
	歩行者妨害							±0
	一時不停止							±0
	酒酔い							±0
	前方不注意	1					1	+1
	安全不確認							±0
	操作不適		1			1		-1
	その他			1				±0
	違反なし	1						±0
小計	3	3	1		1	1	±0	
合計		4	3	1		2	3	+1



(8) 地区別死者の推移



区 分	R2	R3	R4	R5	R6	R7	増減
鹿 児 島	1	1				2	+2
南 薩	1	1			1		-1
北 薩	1		1				±0
始良・伊佐	1		1			1	+1
曾於・肝属		1			1		-1
熊 毛							±0
大 島							±0
高 速							±0
合 計	4	3	2		2	3	+1