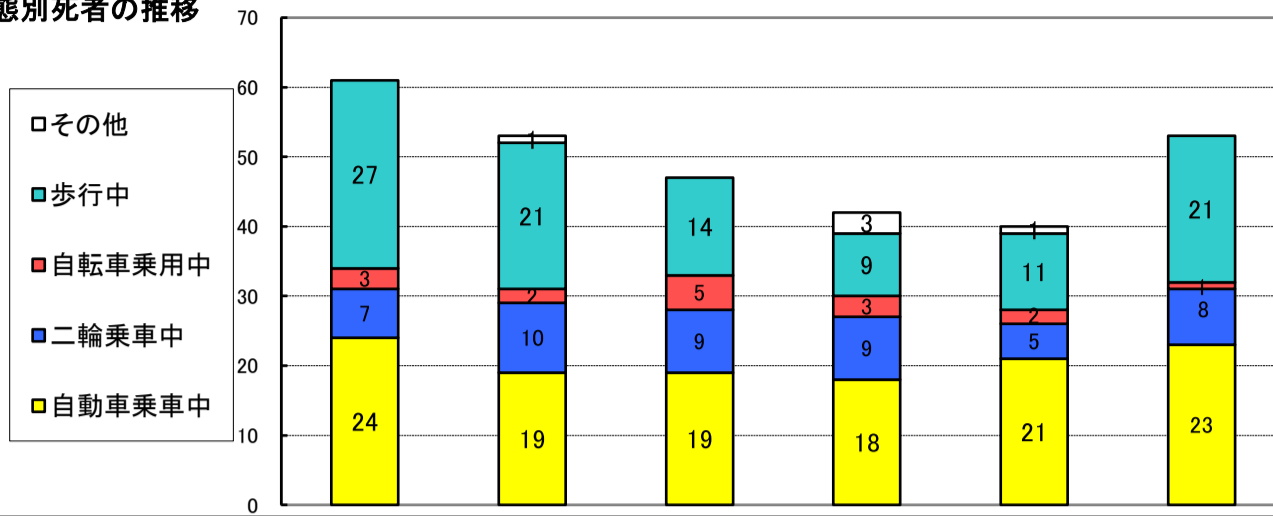
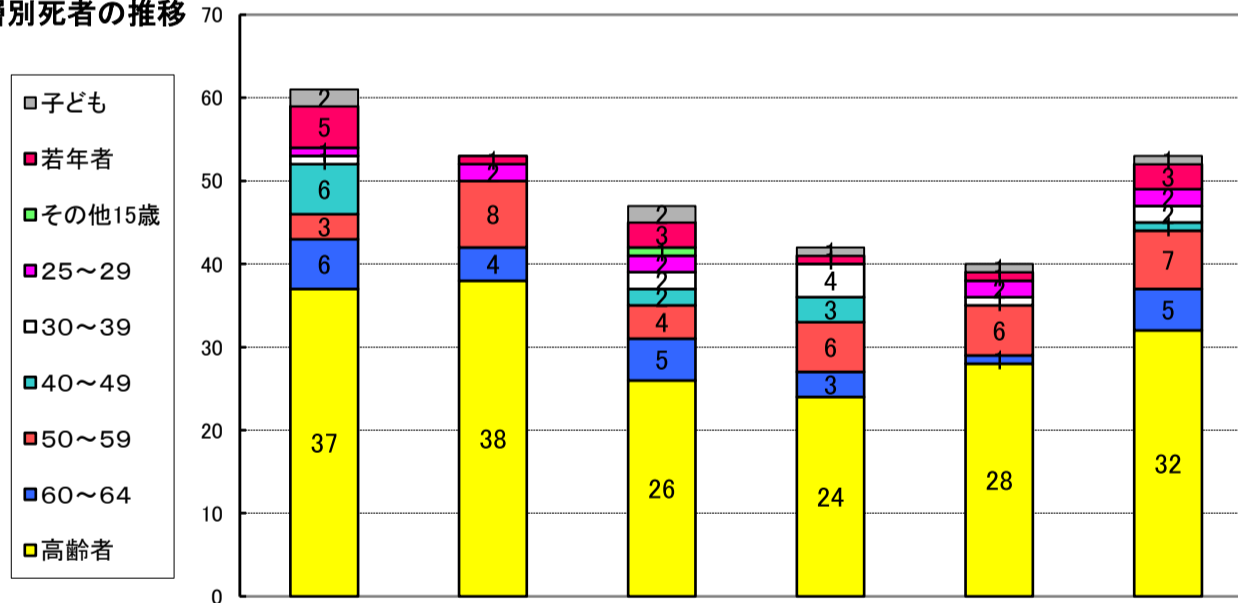


(2) 状態別死者の推移



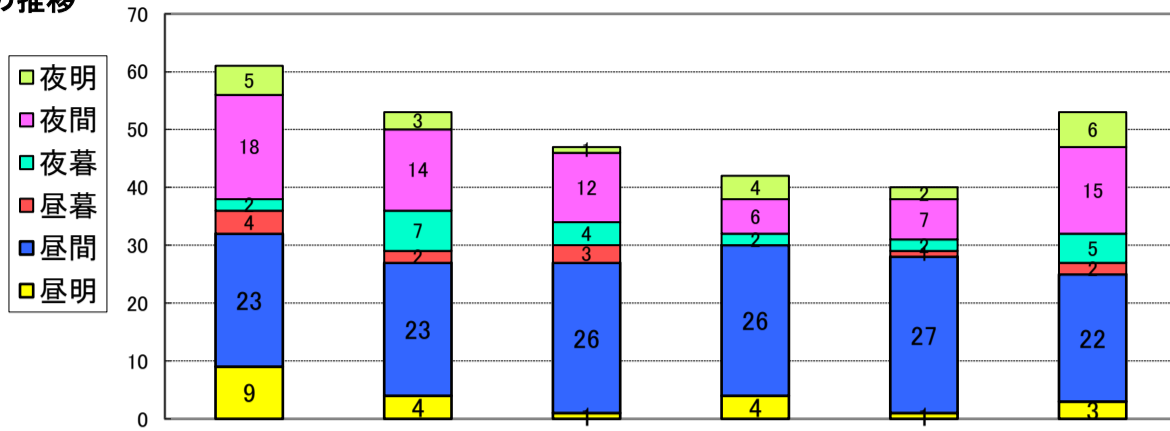
区分	R1	R2	R3	R4	R5	R6	増減	
自動車乗車	自動車運転	18	16	16	15	18	18	±0
	自動車同乗	6	3	3	3	3	5	+2
	小計	24	19	19	18	21	23	+2
二輪乗車	自二運転	3	6	5	5	3	6	+3
	原付運転	4	4	3	4	2	2	±0
	二輪同乗			1				±0
小計	7	10	9	9	5	8	+3	
自転車乗用	3	2	5	3	2	1	-1	
歩行	横断歩行	19	14	8	5	6	18	+12
	その他歩行	8	7	6	4	5	3	-2
	小計	27	21	14	9	11	21	+10
その他		1		3	1		-1	
合計	61	53	47	42	40	53	+13	
歩行者比率	44.3%	39.6%	29.8%	21.4%	27.5%	39.6%	-	

(3) 年齢層別死者の推移



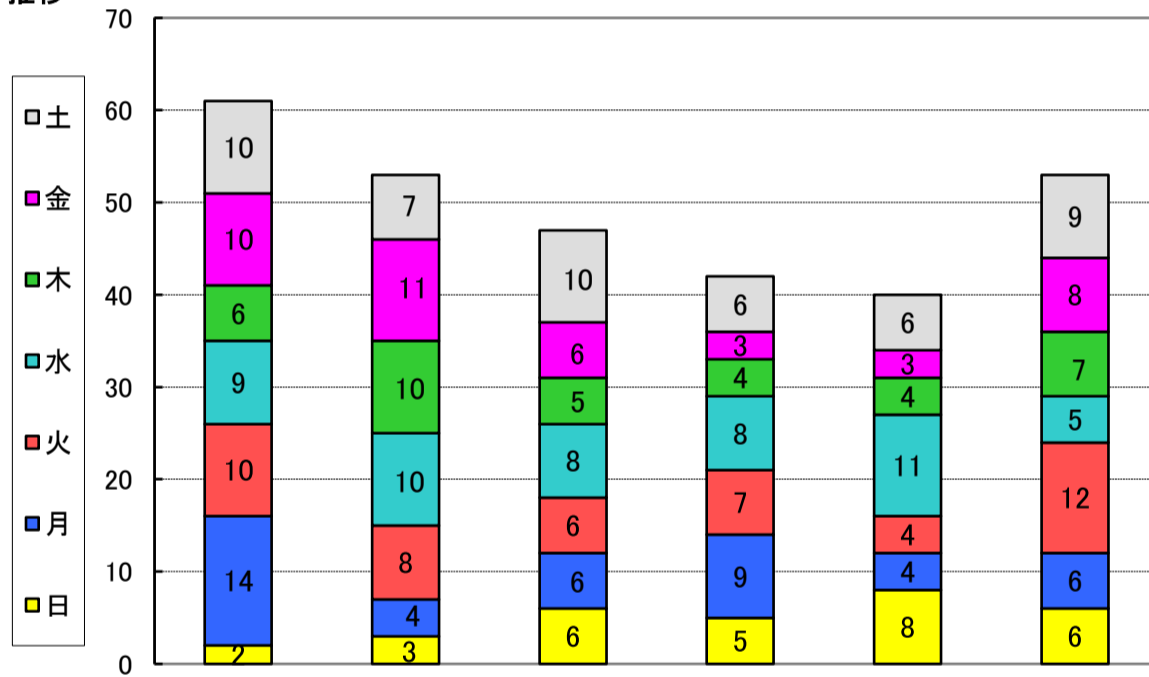
区分	R1	R2	R3	R4	R5	R6	増減	
子ども	幼児				1	1	±0	
	小学生	2		1	1		±0	
	中学生			1			±0	
	小計	2		2	1	1	1	±0
若年者	高校生	1		1			±0	
	その他若年者	4	1	2	1	1	3	+2
	小計	5	1	3	1	1	3	+2
その他	15歳			1			±0	
	25~29歳	1	2	2		2	2	±0
	30~39歳	1		2	4	1	2	+1
	40~49歳	6		2	3		1	+1
	50~59歳	3	8	4	6	6	7	+1
	60~64歳	6	4	5	3	1	5	+4
小計	17	14	16	16	10	17	+7	
高齢者	65~69歳	3	4	5	4	3	4	+1
	70~74歳	6	6	4	5	3	6	+3
	75歳~	28	28	17	15	22	22	±0
	小計	37	38	26	24	28	32	+4
合計	61	53	47	42	40	53	+13	
高齢者比率	60.7%	71.7%	55.3%	57.1%	70.0%	60.4%	-	

(4) 昼夜別死者の推移



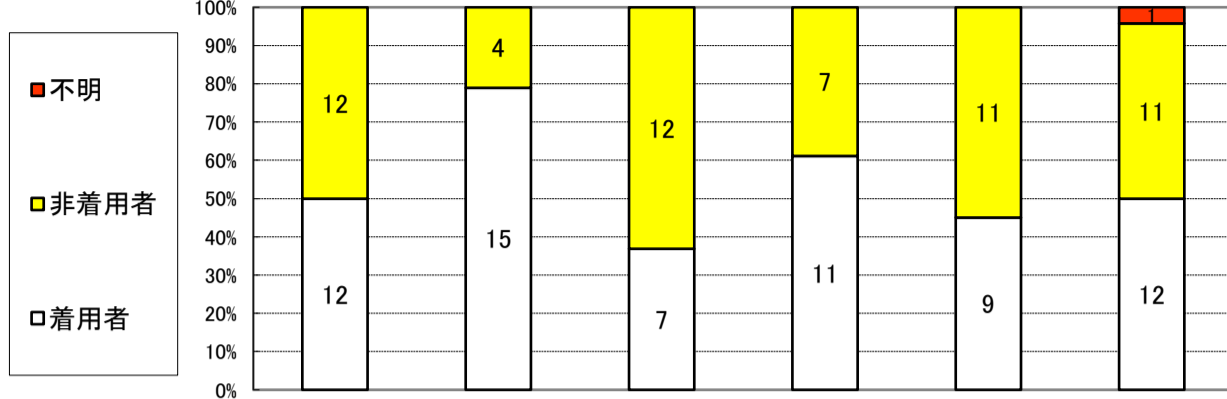
区分		R1	R2	R3	R4	R5	R6	増減
昼	昼明	9	4	1	4	1	3	+2
	昼間	23	23	26	26	27	22	-5
	昼暮	4	2	3	1	1	2	+1
	小計	36	29	30	30	29	27	-2
夜	夜暮	2	7	4	2	2	5	+3
	夜間	18	14	12	6	7	15	+8
	夜明	5	3	1	4	2	6	+4
	小計	25	24	17	12	11	26	+15
合計		61	53	47	42	40	53	+13
夜間比率		41.0%	45.3%	36.2%	28.6%	27.5%	49.1%	-

(5) 曜日別死者の推移



区分	R1	R2	R3	R4	R5	R6	増減
日	2	3	6	5	8	6	-2
月	14	4	6	9	4	6	+2
火	10	8	6	7	4	12	+8
水	9	10	8	8	11	5	-6
木	6	10	5	4	4	7	+3
金	10	11	6	3	3	8	+5
土	10	7	10	6	6	9	+3
合計	61	53	47	42	40	53	+13

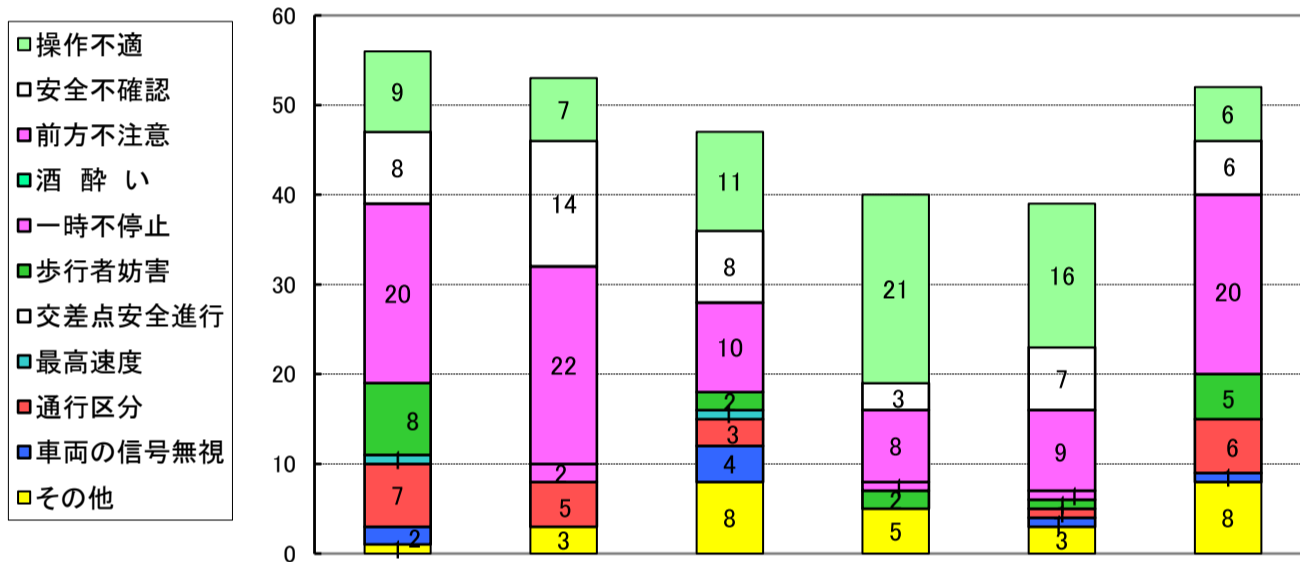
(6) 自動車乗車中死者のシートベルト着用状況 (チャイルドシートは含まない)



区分	R1	R2	R3	R4	R5	R6	増減
着用対象者	24	19	19	18	20	24	+4
着用者	12	15	7	11	9	12	+3
非着用者	12	4	12	7	11	11	±0
不明						1	+1
非着用率	50.0%	21.1%	63.2%	38.9%	55.0%	47.8%	—

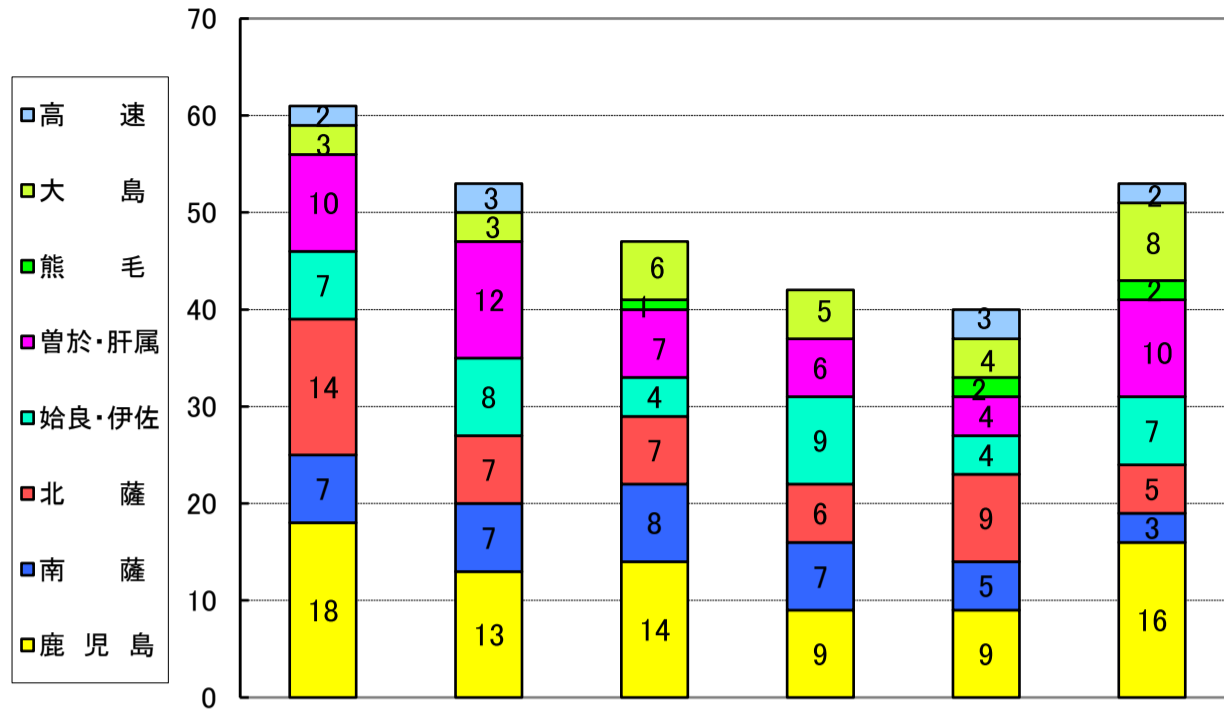
※非着用率は着用不明者を除いた比率である。

(7) 第1当事者の主な違反別推移



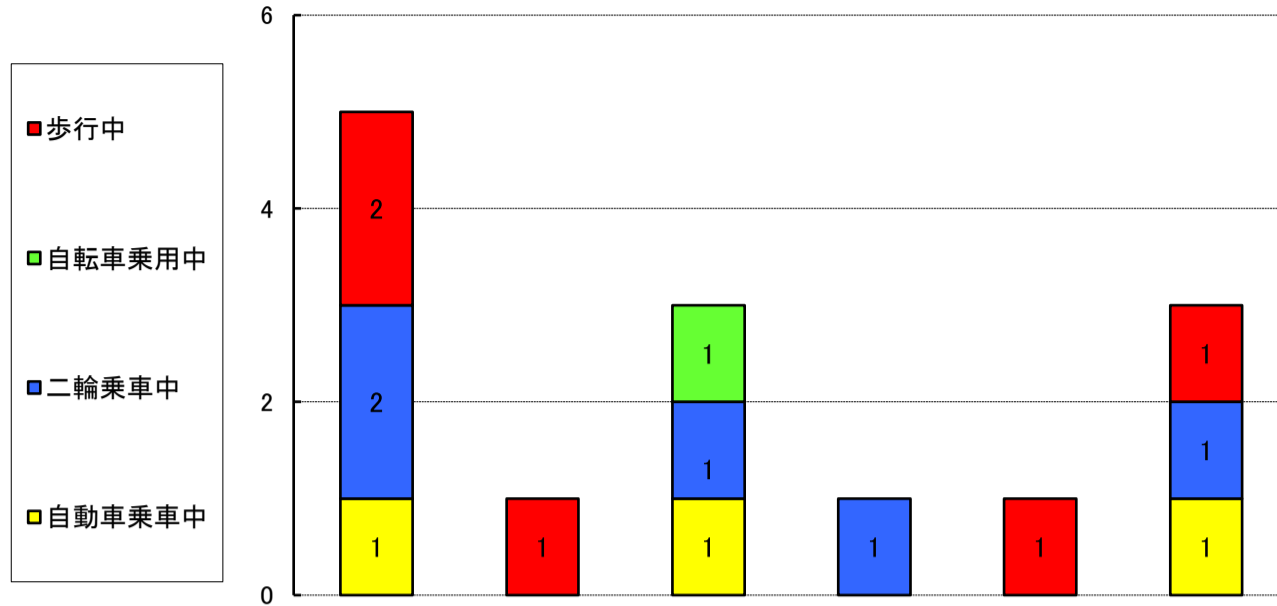
区分	R1	R2	R3	R4	R5	R6	増減
車両の信号無視	2		4		1	1	±0
通行区分	7	5	3		1	6	+5
最高速度	1		1				±0
交差点安全進行							±0
歩行者妨害	8		2	2	1	5	+4
一時不停止		2		1	1		-1
酒酔い							±0
前方不注意	20	22	10	8	9	20	+11
安全不確認	8	14	8	3	7	6	-1
操作不適	9	7	11	21	16	6	-10
その他	1	3	8	5	3	8	+5

(8) 地区別死者の推移



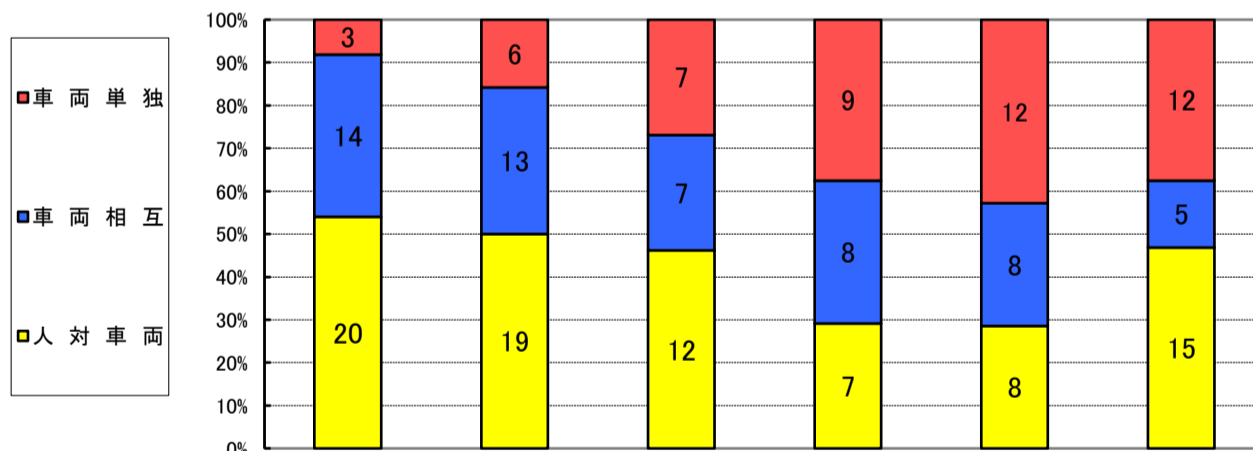
区 分	R1	R2	R3	R4	R5	R6	増減
鹿児島	18	13	14	9	9	16	+7
南薩	7	7	8	7	5	3	-2
北薩	14	7	7	6	9	5	-4
始良・伊佐	7	8	4	9	4	7	+3
曾於・肝属	10	12	7	6	4	10	+6
熊毛			1		2	2	±0
大島	3	3	6	5	4	8	+4
高速	2	3			3	2	-1
合 計	61	53	47	42	40	53	+13

3 若年者死亡事故の状態別死者の推移



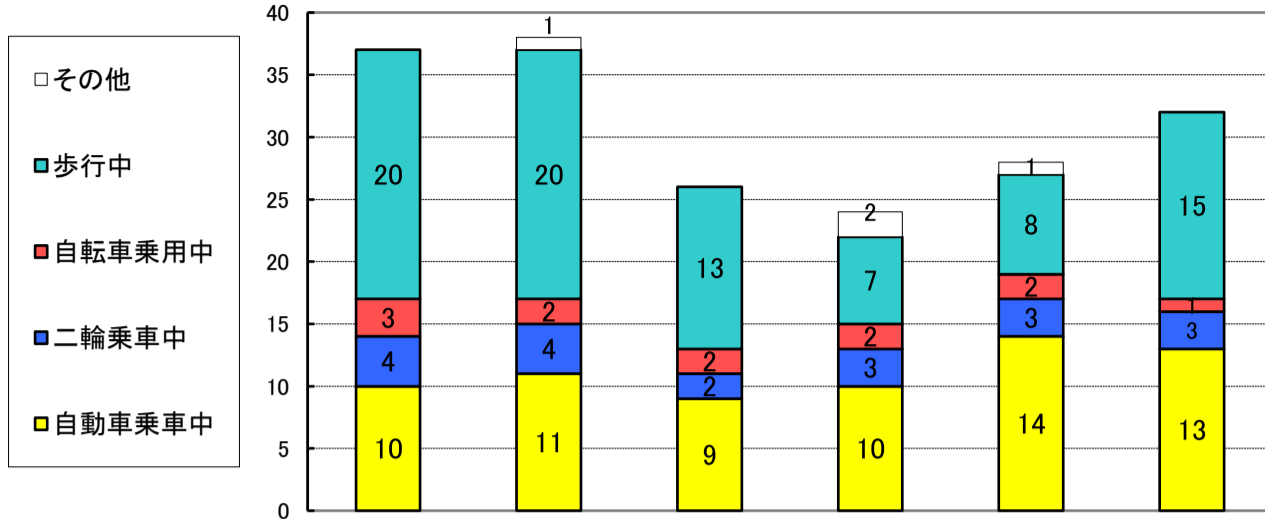
区 分	R1	R2	R3	R4	R5	R6	増減
自動車乗車	自動車運転	1					±0
	自動車同乗			1		1	+1
	小 計	1		1		1	+1
二輪乗車	自二運転	2		1			±0
	原付運転				1	1	+1
	二輪同乗						±0
	小 計	2		1	1	1	+1
自転車乗用			1				±0
歩行	横断歩行	1				1	-1
	その他歩行	1	1			1	+1
	小 計	2	1			1	±0
その他							±0
合 計	5	1	3	1	1	3	+2

4 高齢者死亡事故の概要
(1) 事故類型別死者の推移



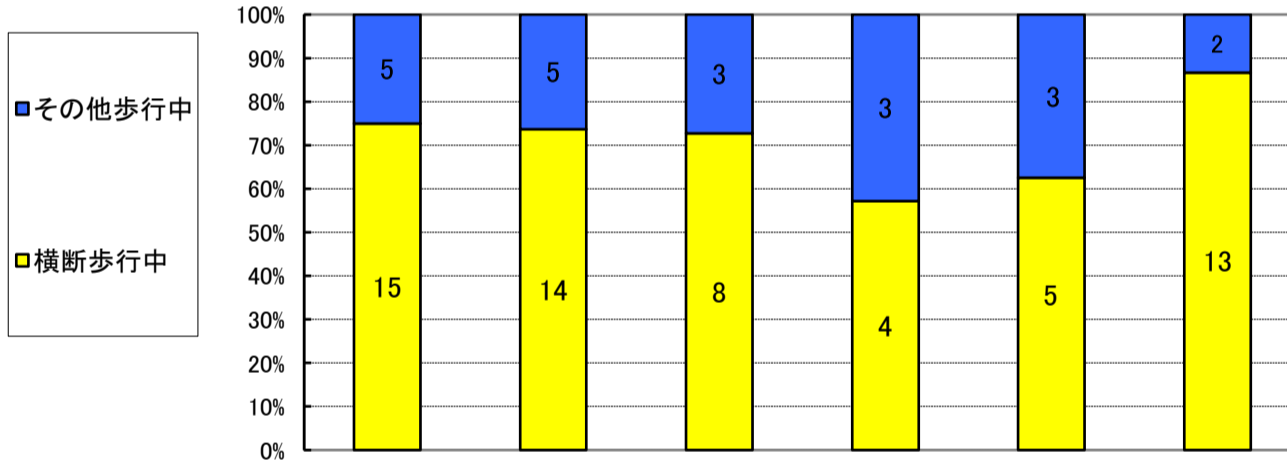
区 分	R1	R2	R3	R4	R5	R6	増減
人対車両	20	19	12	7	8	15	+7
車両相互	14	13	7	8	8	5	-3
車両単独	3	6	7	9	12	12	±0
合 計	37	38	26	24	28	32	+4

(2) 状態別死者の推移



区分	R1	R2	R3	R4	R5	R6	増減	
自動車乗車	自動車運転	8	10	8	8	13	10	-3
	自動車同乗	2	1	1	2	1	3	+2
	小計	10	11	9	10	14	13	-1
二輪乗車	自二運転		1	1	1	1	2	+1
	原付運転	4	3	1	2	2	1	-1
	二輪同乗							±0
小計	4	4	2	3	3	3	±0	
自転車乗用	3	2	2	2	2	1	-1	
歩行	横断歩行	15	14	8	4	5	13	+8
	その他歩行	5	6	5	3	3	2	-1
	小計	20	20	13	7	8	15	+7
その他		1		2	1		-1	
合計	37	38	26	24	28	32	+4	
歩行者比率	54.1%	52.6%	50.0%	29.2%	28.6%	46.9%	-	

(3) 歩行中死者の状態別・夜光反射材着用状況 (夜光反射材については調査不明を除く)

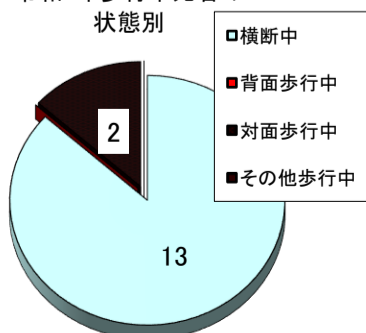


区分	R1	R2	R3	R4	R5	R6	増減	
横断歩行	右→左	8	11	5	3	3	10	+7
	左→右	7	3	3	1	2	3	+1
	小計	15	14	8	4	5	13	+8
その他歩行	背面	2	2		2	3		-3
	対面		1				2	+2
	その他	3	2	3	1			±0
小計	5	5	3	3	3	2	-1	

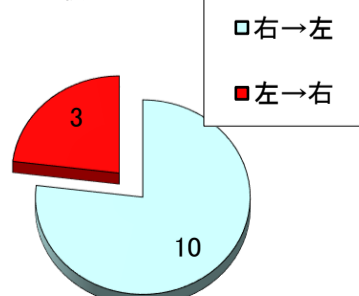
※事故類型が人対車両である事故のみの集計である。

区分	R1	R2	R3	R4	R5	R6	増減	
反射材	着用対象者	11	14	4	4	3	9	+6
	着用		1					±0
	非着用	11	13	4	4	3	9	+6
小計	11	14	4	4	3	9	+6	

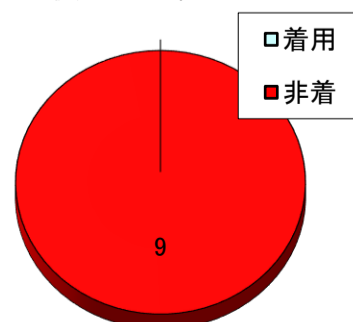
令和6年歩行中死者の状態別



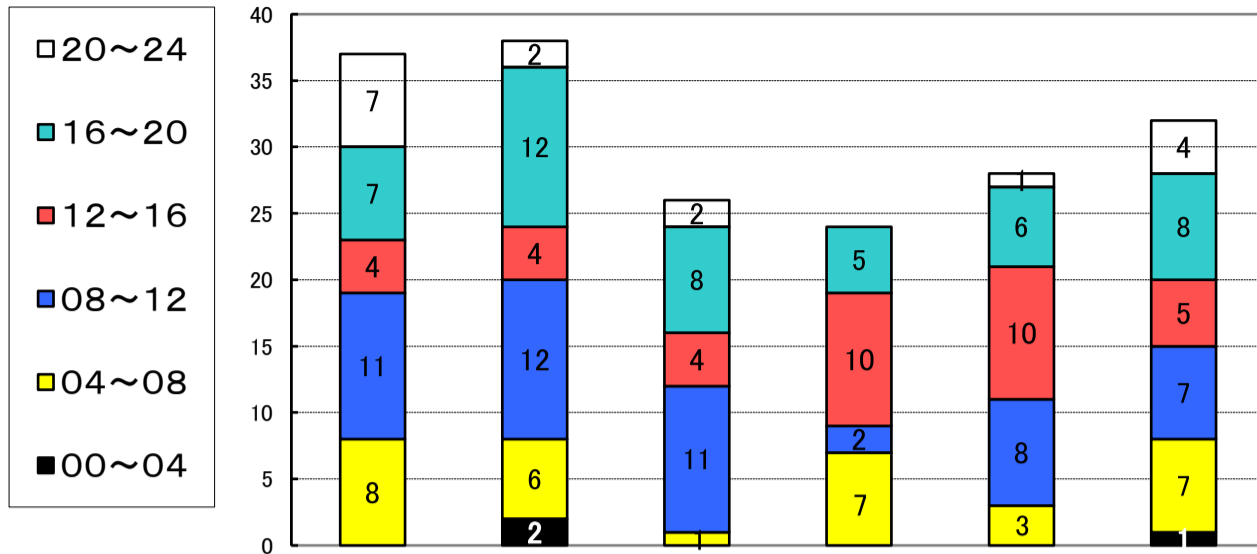
令和6年横断歩行中死者の横断方向別



令和6年歩行中死者の夜光反射材着用状況

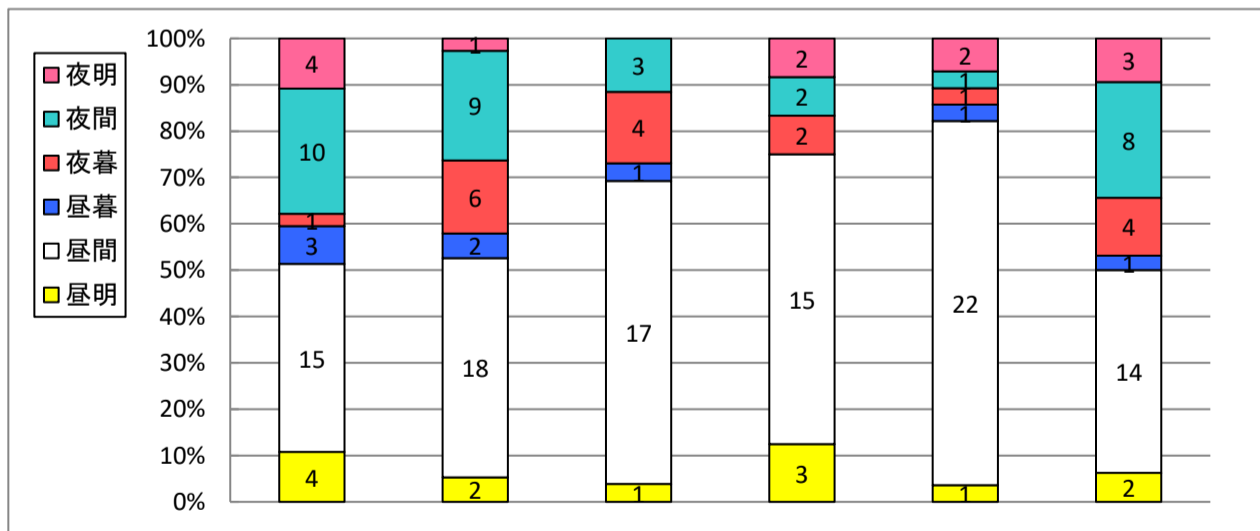


(4) 時間帯・事故類型別死者の推移



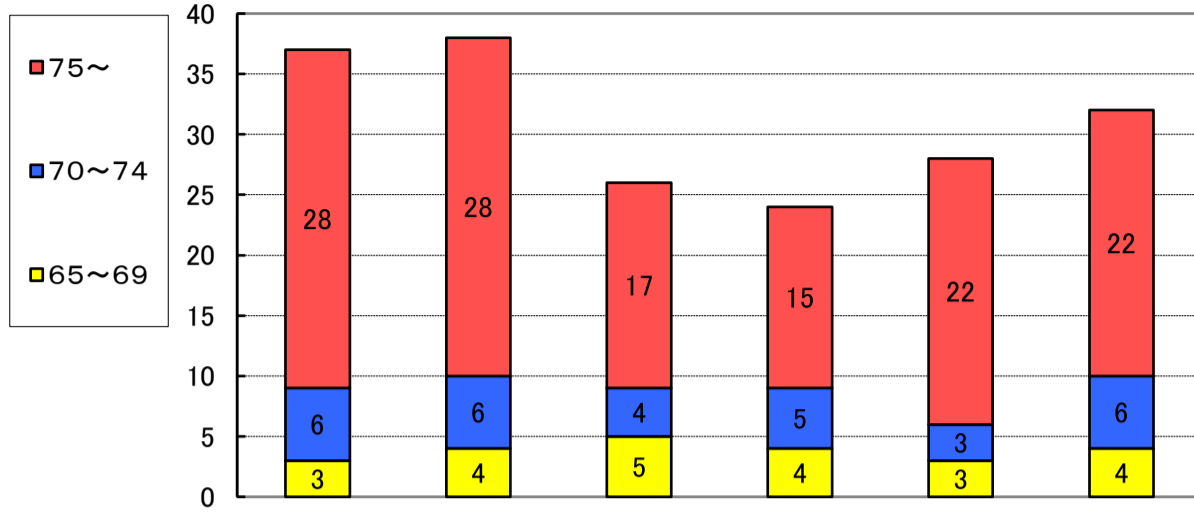
区分		R1	R2	R3	R4	R5	R6	増減
00~04	人对車両		2					±0
	車両相互							±0
	車両単独						1	+1
	小計		2				1	+1
04~08	人对車両	6	3	1	4	2	3	+1
	車両相互	1	2		3	1	2	+1
	車両単独	1	1				2	+2
	小計	8	6	1	7	3	7	+4
08~12	人对車両	3	1	3		2	3	+1
	車両相互	8	7	3	1	3	1	-2
	車両単独		4	5	1	3	3	±0
	小計	11	12	11	2	8	7	-1
12~16	人对車両			3		1	1	±0
	車両相互	2	3		3	2	1	-1
	車両単独	2	1	1	7	7	3	-4
	小計	4	4	4	10	10	5	-5
16~20	人对車両	5	11	4	3	2	6	+4
	車両相互	2	1	3	1	2	1	-1
	車両単独			1	1	2	1	-1
	小計	7	12	8	5	6	8	+2
20~24	人对車両	6	2	1		1	2	+1
	車両相互	1		1				±0
	車両単独						2	+2
	小計	7	2	2		1	4	+3
合計		37	38	26	24	28	32	+4

(5) 昼夜別死者の推移



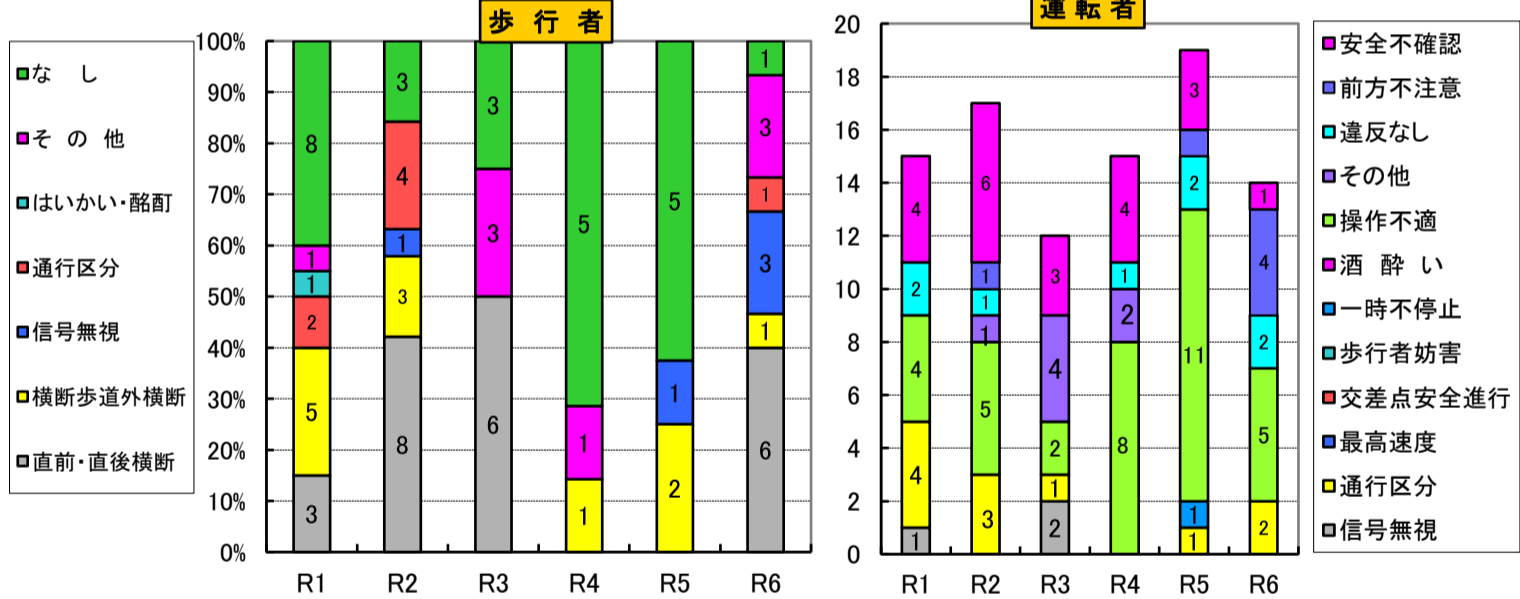
区分		R1	R2	R3	R4	R5	R6	増減
昼	昼明	4	2	1	3	1	2	+1
	昼間	15	18	17	15	22	14	-8
	昼暮	3	2	1		1	1	±0
	小計	22	22	19	18	24	17	-7
夜	夜暮	1	6	4	2	1	4	+3
	夜間	10	9	3	2	1	8	+7
	夜明	4	1		2	2	3	+1
	小計	15	16	7	6	4	15	+11
合計		37	38	26	24	28	32	+4
夜間比率		40.5%	42.1%	26.9%	25.0%	14.3%	46.9%	-

(6) 年齢層別・事故類型別死者の推移



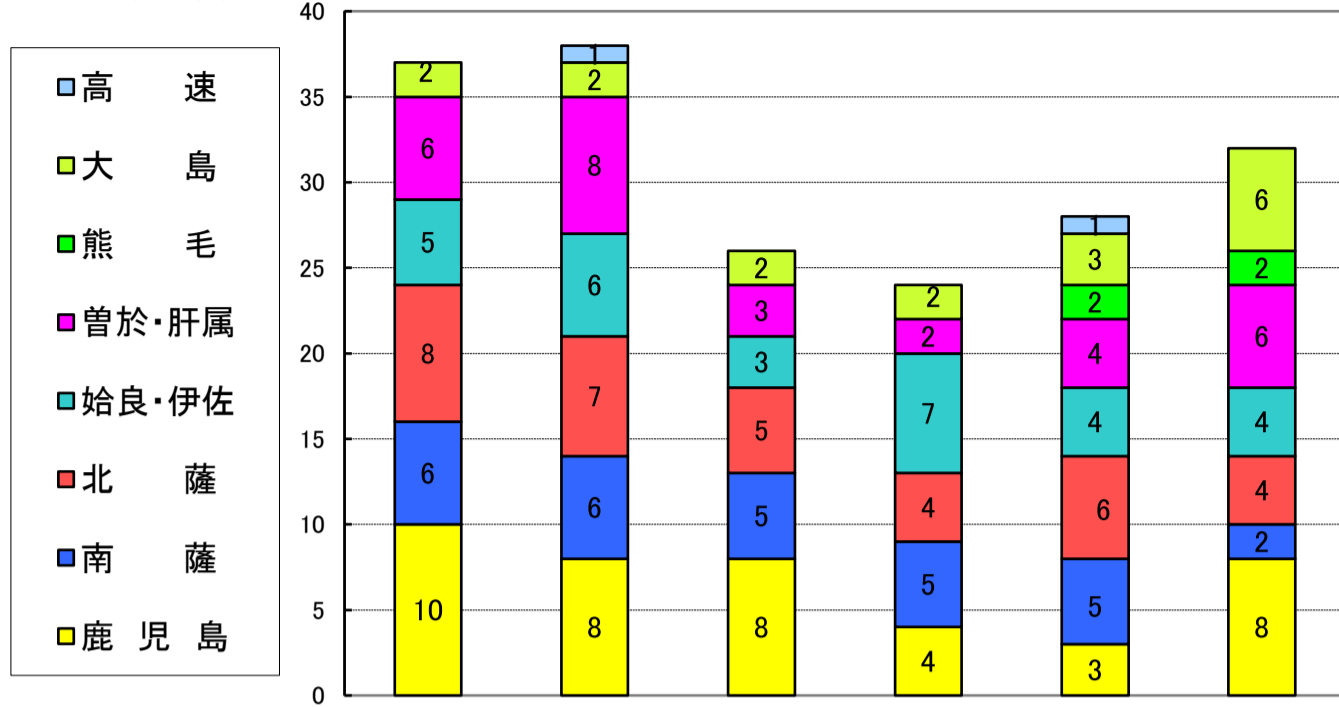
区分		R1	R2	R3	R4	R5	R6	増減
65~69	人対車両	2	1	1		1	1	±0
	車両相互	1	2	2	4		1	+1
	車両単独		1	2		2	2	±0
	小計	3	4	5	4	3	4	+1
70~74	人対車両	2	1	2	2	2	3	+1
	車両相互	3	3	1	3	1		-1
	車両単独	1	2	1			3	+3
	小計	6	6	4	5	3	6	+3
75~	人対車両	16	17	9	5	5	11	+6
	車両相互	10	8	4	1	7	4	-3
	車両単独	2	3	4	9	10	7	-3
	小計	28	28	17	15	22	22	±0
合計		37	38	26	24	28	32	+4

(7) 高齢死者の主な違反別推移 (1, 2当のみ集計)



区分		R1	R2	R3	R4	R5	R6	増減
歩行者	直前・直後横断	3	8	6			6	+6
	横断歩道外横断	5	3		1	2	1	-1
	信号無視		1			1	3	+2
	通行区分	2	4				1	+1
	はいかい・酩酊	1						±0
	その他	1		3	1		3	+3
	なし	8	3	3	5	5	1	-4
小計	20	19	12	7	8	15	+7	
運転者	信号無視	1		2				±0
	通行区分	4	3	1		1	2	+1
	最高速度							±0
	交差点安全進行							±0
	歩行者妨害							±0
	一時不停止					1		-1
	酒酔い							±0
	前方不注意		1			1	4	+3
	安全不確認	4	6	3	4	3	1	-2
	操作不適	4	5	2	8	11	5	-6
	その他		1	4	2			
違反なし	2	1		1	2	2	±0	
小計	15	17	12	15	19	14	-5	
合計	35	36	24	22	27	29	+2	

(8) 地区別死者の推移



区 分	R1	R2	R3	R4	R5	R6	増減
鹿 児 島	10	8	8	4	3	8	+5
南 薩	6	6	5	5	5	2	-3
北 薩	8	7	5	4	6	4	-2
始良・伊佐	5	6	3	7	4	4	±0
曾於・肝属	6	8	3	2	4	6	+2
熊 毛					2	2	±0
大 島	2	2	2	2	3	6	+3
高 速		1			1		-1
合 計	37	38	26	24	28	32	+4