

1 令和6年12月末交通事故発生状況

【全事故】

※ 発生件数及び傷者数は概数

区分	本年	前年	増減	増減率
発生数	2,871	2,965	-94	-3.2
死者数	53	40	+13	+32.5
傷者数	3,180	3,348	-168	-5.0

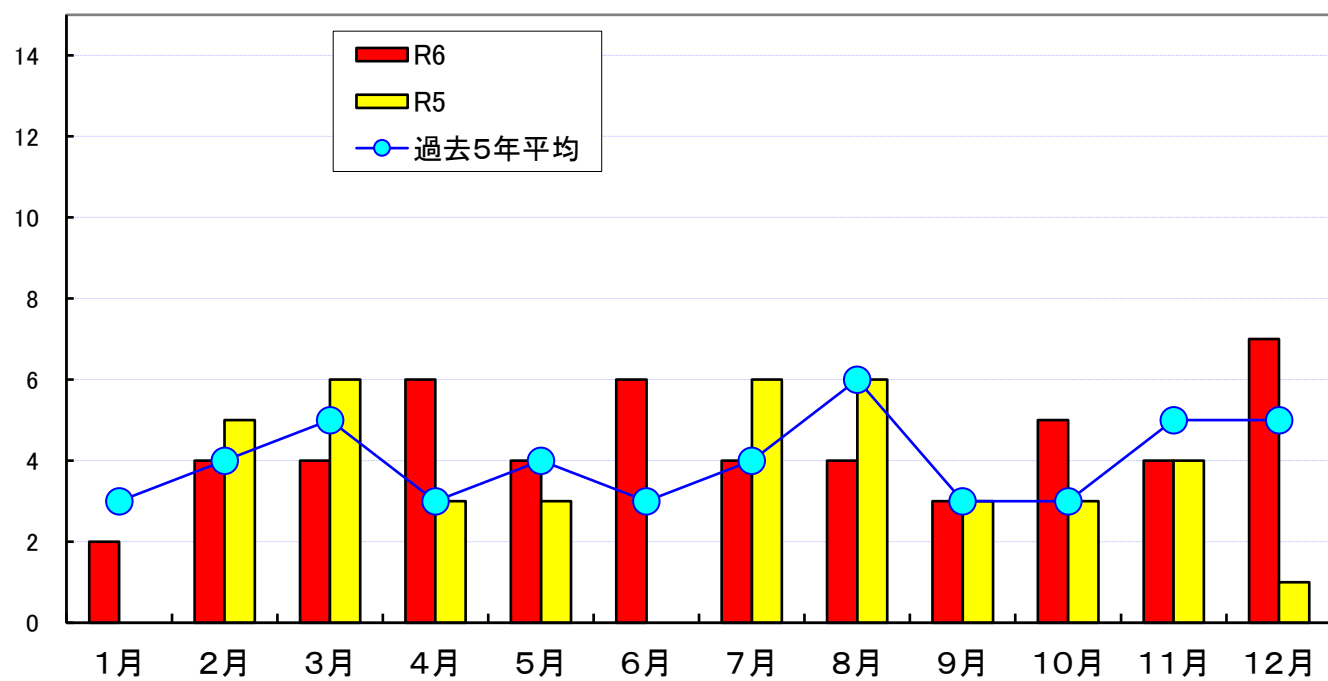
【年代別死者】

区分	本年	前年	増減	増減率
若年死者	3	1	+2	+200.0%
高齢死者	32	28	+4	+14.3%
その他死者	18	11	+7	+63.6%

全死者に占める比率
5.7%
60.4%
34.0%

2 交通死亡事故の概要

(1) 月別死者数の推移



区分	1月	2月	3月	4月	5月	6月	7月	8月	9月	10月	11月	12月	年間計
R6	2	4	4	6	4	6	4	4	3	5	4	7	53
前年比	+2	-1	-2	+3	+1	+6	-2	-2	±0	+2	±0	+6	+13
R5	0	5	6	3	3	0	6	6	3	3	4	1	40
R4	3	2	3	2	2	6	1	6	4	3	3	7	42
R3	3	5	5	2	6	1	4	6	2	4	5	4	47
R2	6	6	4	3	6	1	3	6	3	2	8	5	53
R1	3	3	6	4	5	7	5	4	5	4	6	9	61
過去5年合計	15	21	24	14	22	15	19	28	17	16	26	26	243
過去5年平均	3	4	5	3	4	3	4	6	3	3	5	5	49

○ 前年比は、令和5年に対する令和6年の増減である。