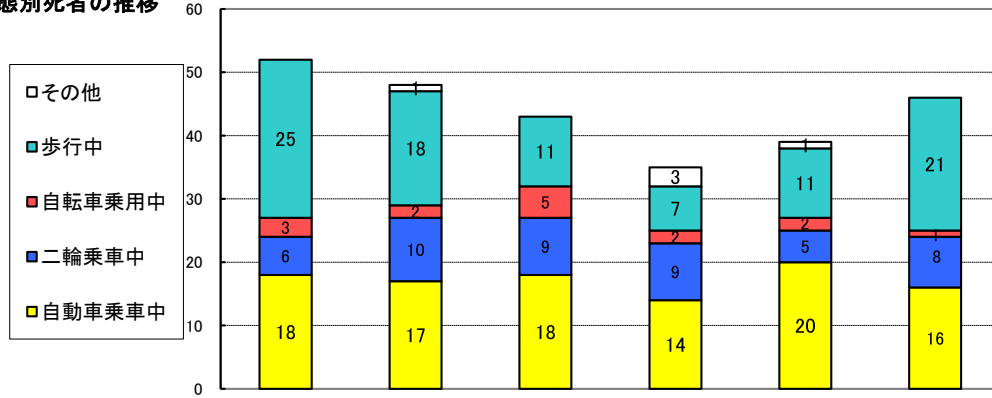
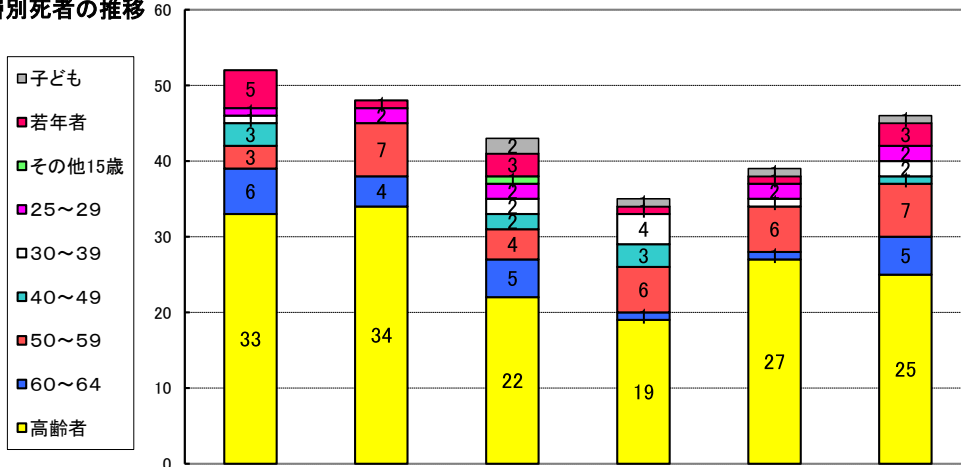


(2) 状態別死者の推移



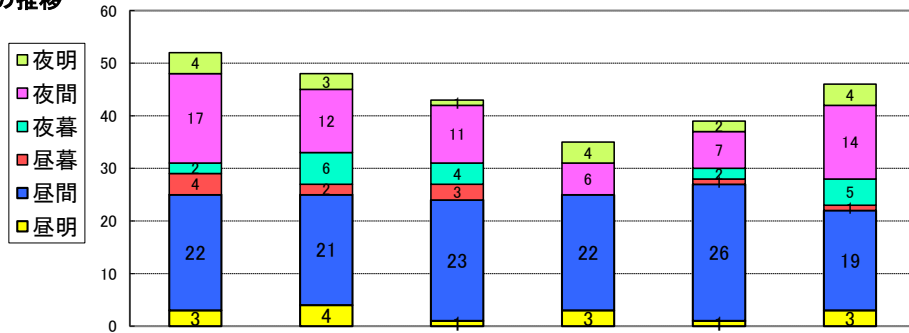
区分	R1	R2	R3	R4	R5	R6	増減	
自動車乗車	自動車運転	16	16	15	12	17	13	-4
	自動車同乗	2	1	3	2	3	3	±0
	小計	18	17	18	14	20	16	-4
二輪乗車	自二運転	2	6	5	5	3	6	+3
	原付運転	4	4	3	4	2	2	±0
	二輪同乗			1				±0
小計	6	10	9	9	5	8	+3	
自転車乗用	3	2	5	2	2	1	-1	
歩行	横断歩行	19	11	7	4	6	18	+12
	その他歩行	6	7	4	3	5	3	-2
	小計	25	18	11	7	11	21	+10
その他		1		3	1		-1	
合計	52	48	43	35	39	46	+7	
歩行者比率	48.1%	37.5%	25.6%	20.0%	28.2%	45.7%	-	

(3) 年齢層別死者の推移



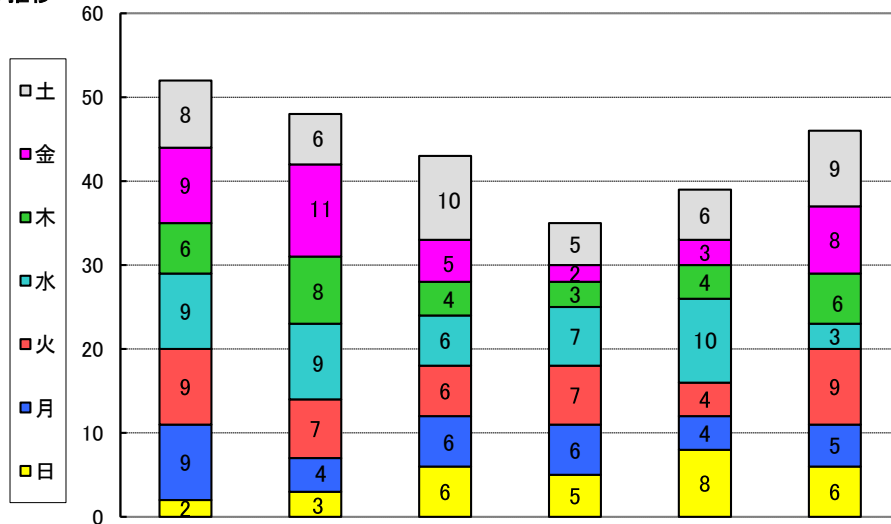
区分	R1	R2	R3	R4	R5	R6	増減	
子ども	幼児				1	1	±0	
	小学生			1	1		±0	
	中学生			1			±0	
	小計			2	1	1	1	±0
若年者	高校生	1		1			±0	
	その他若年者	4	1	2	1	1	3	+2
	小計	5	1	3	1	1	3	+2
その他	15歳			1			±0	
	25~29歳	1	2	2		2	2	±0
	30~39歳	1		2	4	1	2	+1
	40~49歳	3		2	3		1	+1
	50~59歳	3	7	4	6	6	7	+1
	60~64歳	6	4	5	1	1	5	+4
小計	14	13	16	14	10	17	+7	
高齢者	65~69歳	3	4	5	4	3	3	±0
	70~74歳	5	5	1	2	3	5	+2
	75歳~	25	25	16	13	21	17	-4
	小計	33	34	22	19	27	25	-2
合計	52	48	43	35	39	46	+7	
高齢者比率	63.5%	70.8%	51.2%	54.3%	69.2%	54.3%	-	

(4) 昼夜別死者の推移



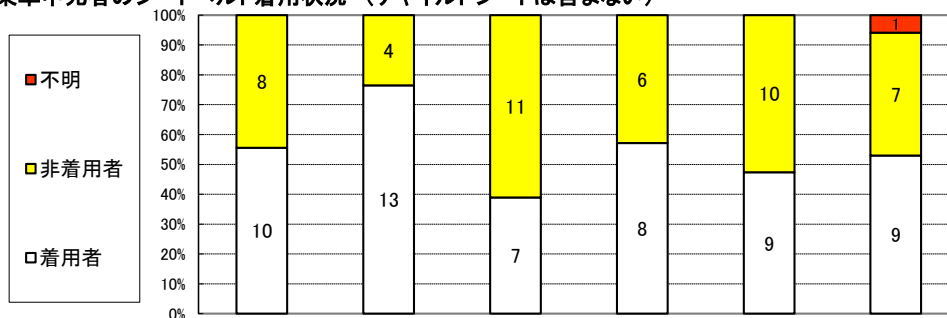
区 分		R1	R2	R3	R4	R5	R6	増減
昼	夜明	3	4	1	3	1	3	+2
	夜間	17	12	11	6	7	14	+7
	夜暮	2	6	4	2	5	3	+3
	小計	29	27	27	25	28	23	-5
夜	夜暮	2	6	4	2	5	3	+3
	夜間	17	12	11	6	7	14	+7
	夜明	4	3	1	4	2	4	+2
小計	23	21	16	10	11	23	+12	
合計	52	48	43	35	39	46	+7	
夜間比率	44.2%	43.8%	37.2%	28.6%	28.2%	50.0%	-	

(5) 曜日別死者の推移



区 分	R1	R2	R3	R4	R5	R6	増減
日	2	3	6	5	8	6	-2
月	9	4	6	6	4	5	+1
火	9	7	6	7	4	9	+5
水	9	9	6	7	10	3	-7
木	6	8	4	3	4	6	+2
金	9	11	5	2	3	8	+5
土	8	6	10	5	6	9	+3
合計	52	48	43	35	39	46	+7

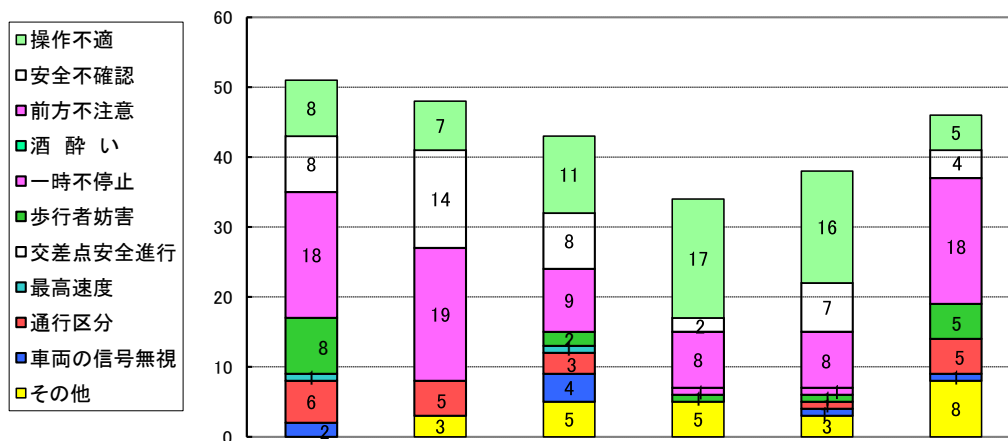
(6) 自動車乗車中死者のシートベルト着用状況 (チャイルドシートは含まない)



区 分	R1	R2	R3	R4	R5	R6	増減
着用対象者	18	17	18	14	19	17	-2
着用者	10	13	7	8	9	9	±0
非着用者	8	4	11	6	10	7	-3
不明						1	+1
非着用率	44.4%	23.5%	61.1%	42.9%	52.6%	43.8%	-

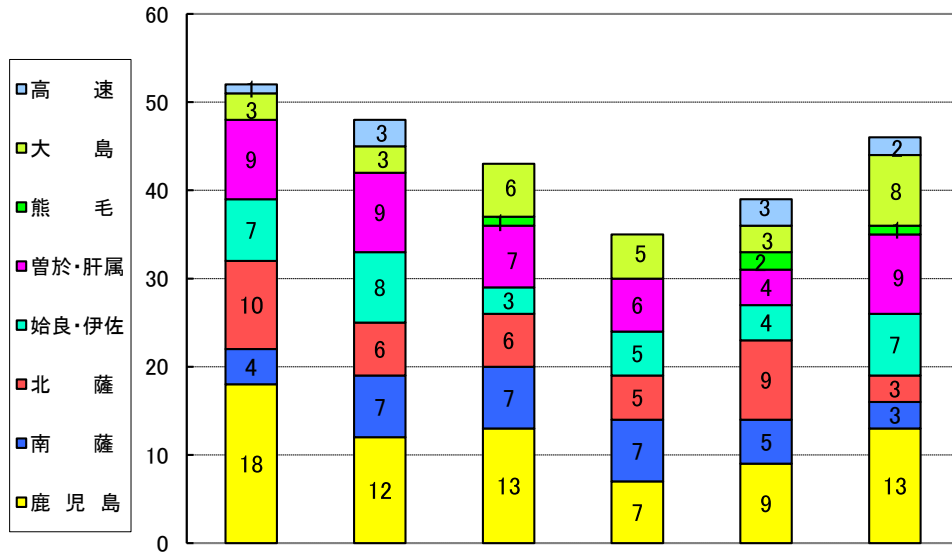
※非着用率は着用不明者を除いた比率である。

(7) 第1当事者の主な違反別推移



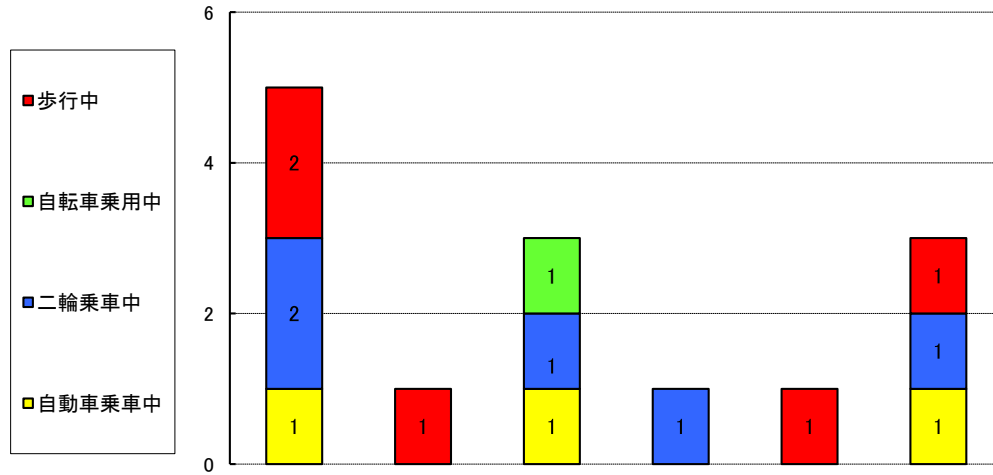
区 分	R1	R2	R3	R4	R5	R6	増減
車両の信号無視	2		4		1	1	±0
通行区分	6	5	3		1	5	+4
最高速度	1		1				±0
交差点安全進行							±0
歩行者妨害	8		2	1	1	5	+4
一時不停止				1	1		-1
酒 酔 い							±0
前方不注意	18	19	9	8	8	18	+10
安全不確認	8	14	8	2	7	4	-3
操作不適	8	7	11	17	16	5	-11
その他		3	5	5	3	8	+5

(8) 地区別死者の推移



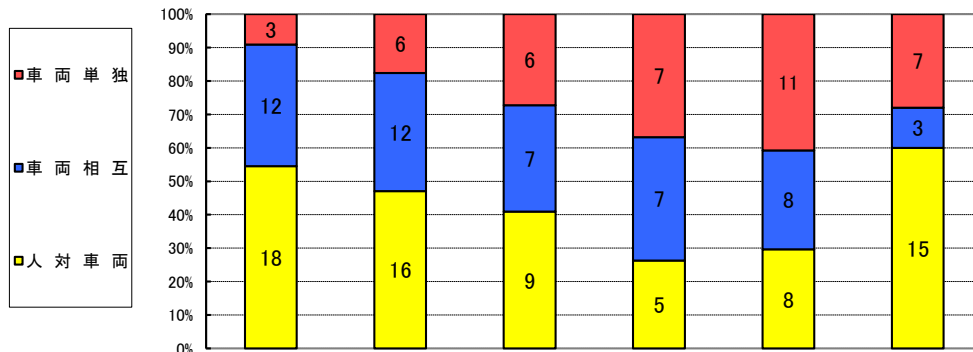
区 分	R1	R2	R3	R4	R5	R6	増減
鹿児島	18	12	13	7	9	13	+4
南薩	4	7	7	7	5	3	-2
北薩	10	6	6	5	9	3	-6
始良・伊佐	7	8	3	5	4	7	+3
曾於・肝属	9	9	7	6	4	9	+5
熊毛			1		2	1	-1
大島	3	3	6	5	3	8	+5
高速	1	3			3	2	-1
合 計	52	48	43	35	39	46	+7

3 若年者死亡事故の状態別死者の推移



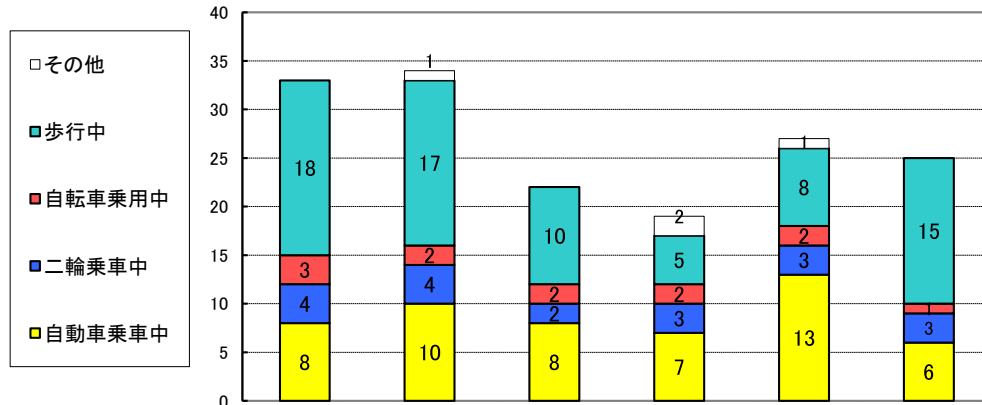
区 分		R1	R2	R3	R4	R5	R6	増減
自動車乗車	自動車運転	1						±0
	自動車同乗			1			1	+1
	小 計	1		1			1	+1
二輪乗車	自二運転	2		1				±0
	原付運転				1		1	+1
	二輪同乗							±0
	小 計	2		1	1		1	+1
自転車乗用				1				±0
歩行	横断歩行	1				1		-1
	その他歩行	1	1				1	+1
	小 計	2	1			1	1	±0
そ の 他								±0
合 計		5	1	3	1	1	3	+2

4 高齢者死亡事故の概要
(1) 事故類型別死者の推移



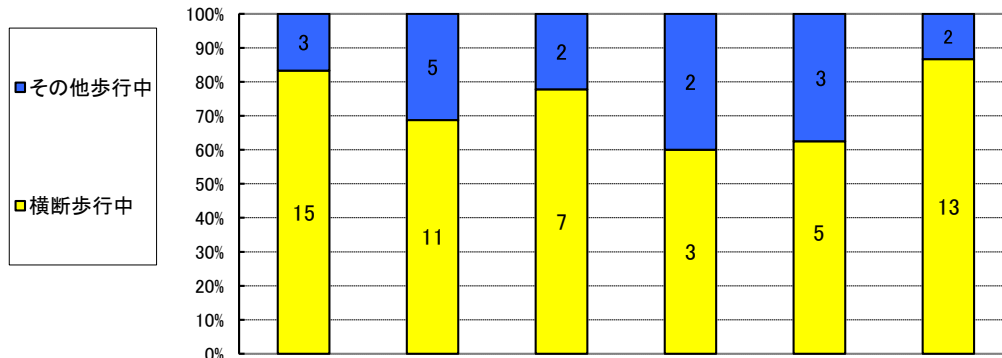
区 分	R1	R2	R3	R4	R5	R6	増減
人対車両	18	16	9	5	8	15	+7
車両相互	12	12	7	7	8	3	-5
車両単独	3	6	6	7	11	7	-4
合 計	33	34	22	19	27	25	-2

(2) 状態別死者の推移



区 分		R1	R2	R3	R4	R5	R6	増減
自動車乗車	自動車運転	7	10	7	6	12	5	-7
	自動車同乗	1	0	1	1	1	1	±0
	小 計	8	10	8	7	13	6	-7
二輪乗車	自二運転	0	1	1	1	1	2	+1
	原付運転	4	3	1	2	2	1	-1
	二輪同乗	0	0	0	0	0	0	±0
小 計	4	4	2	3	3	3	±0	
自転車乗用		3	2	2	2	2	1	-1
歩行	横断歩行	15	11	7	3	5	13	+8
	その他歩行	3	6	3	2	3	2	-1
	小 計	18	17	10	5	8	15	+7
その他		0	1	0	2	1	0	-1
合 計		33	34	22	19	27	25	-2
歩行者比率		54.5%	50.0%	45.5%	26.3%	29.6%	60.0%	-

(3) 歩行中死者の状態別・夜光反射材着用状況 (夜光反射材については調査不明を除く)

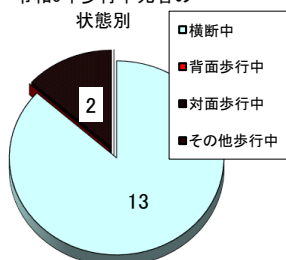


区 分		R1	R2	R3	R4	R5	R6	増減
横断歩行	右→左	8	9	4	3	3	10	+7
	左→右	7	2	3	0	2	3	+1
	小 計	15	11	7	3	5	13	+8
その他歩行	背面	1	2	0	2	3	0	-3
	対面	0	1	0	0	0	2	+2
	その他	2	2	2	0	0	0	±0
小 計	3	5	2	2	3	2	-1	

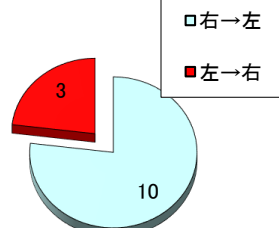
※事故類型が人対車両である事故のみの集計である。

反 射 材		R1	R2	R3	R4	R5	R6	増減
着用対象者	着用	9	11	3	3	3	9	+6
	非着用	0	0	0	0	0	0	±0
	小 計	9	11	3	3	3	9	+6

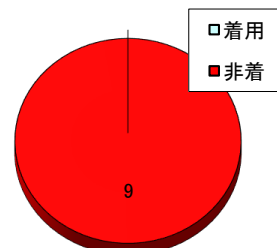
令和6年歩行中死者の
状態別



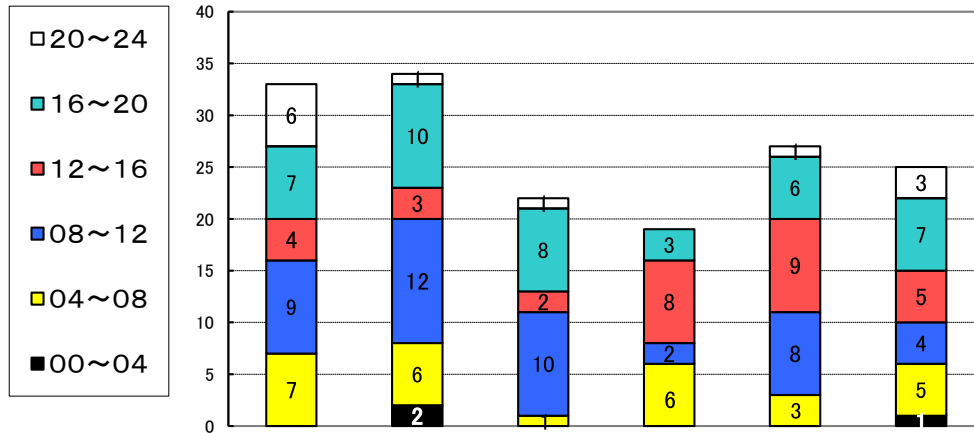
令和6年横断歩行中死者の
横断方向別



令和6年歩行中死者の
夜光反射材着用状況

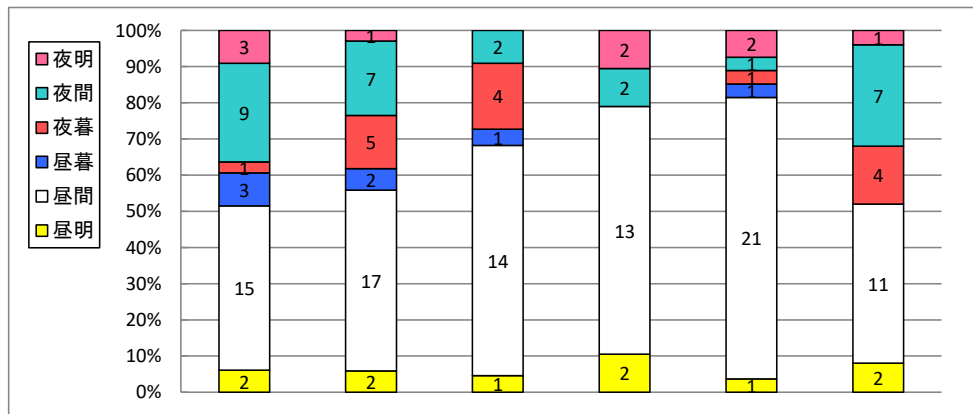


(4) 時間帯・事故類型別死者の推移



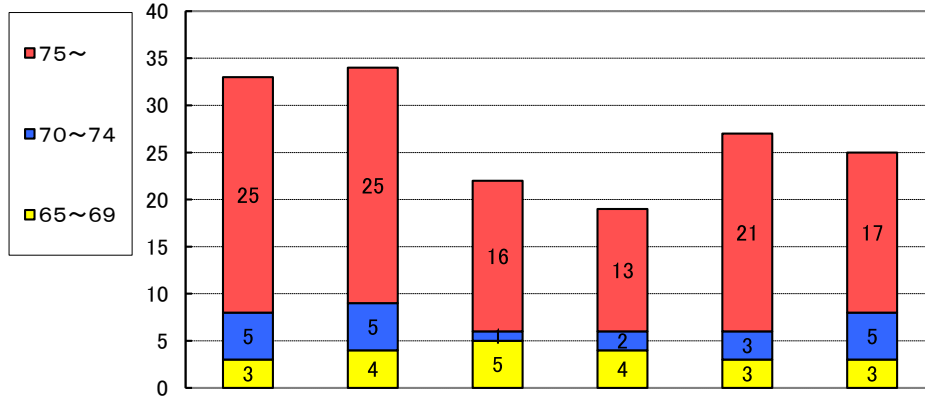
区 分	R1	R2	R3	R4	R5	R6	増減
00~04	人対車両		2				±0
	車両相互						±0
	車両単独					1	+1
	小 計		2			1	+1
04~08	人対車両	5	3	1	3	2	+1
	車両相互	1	2		3	1	±0
	車両単独	1	1			1	+1
	小 計	7	6	1	6	3	+2
08~12	人対車両	3	1	3		2	+1
	車両相互	6	7	3	1	3	-3
	車両単独		4	4	1	3	-2
	小 計	9	12	10	2	8	-4
12~16	人対車両			1		1	±0
	車両相互	2	2		3	2	-1
	車両単独	2	1	1	5	6	-3
	小 計	4	3	2	8	9	-4
16~20	人対車両	5	9	4	2	2	+4
	車両相互	2	1	3		2	-1
	車両単独			1	1	2	-2
	小 計	7	10	8	3	6	+1
20~24	人対車両	5	1			1	+1
	車両相互	1		1			±0
	車両単独						+1
	小 計	6	1	1		1	+2
合 計	33	34	22	19	27	25	-2

(5) 昼夜別死者の推移



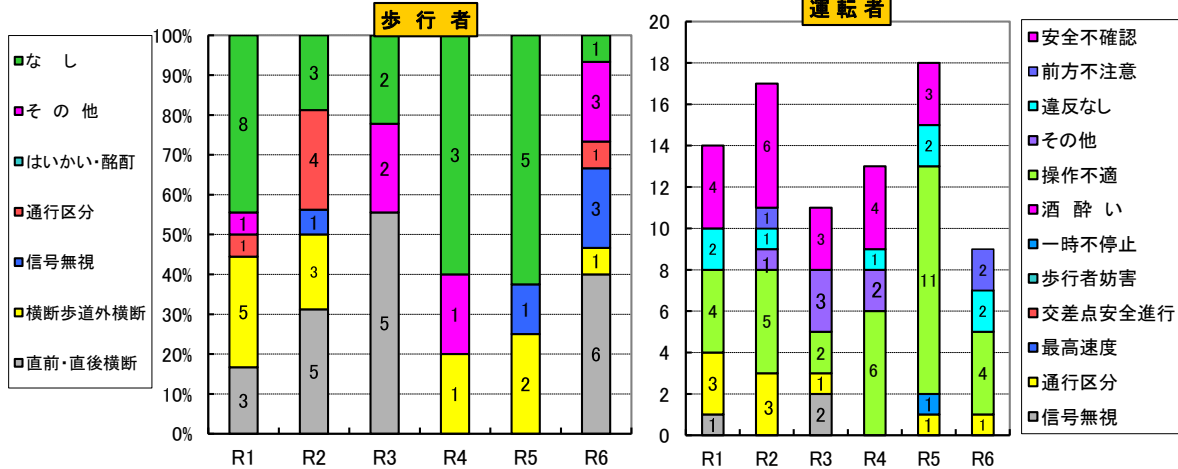
区 分	R1	R2	R3	R4	R5	R6	増減
昼	昼明	2	2	1	2	1	+1
	昼間	15	17	14	13	21	-10
	昼暮	3	2	1		1	-1
	小 計	20	21	16	15	23	13
夜	夜暮	1	5	4		1	+3
	夜間	9	7	2	2	1	+6
	夜明	3	1		2	2	-1
	小 計	13	13	6	4	4	12
合 計	33	34	22	19	27	25	-2
夜間比率	39.4%	38.2%	27.3%	21.1%	14.8%	48.0%	-

(6) 年齢層別・事故類型別死者の推移



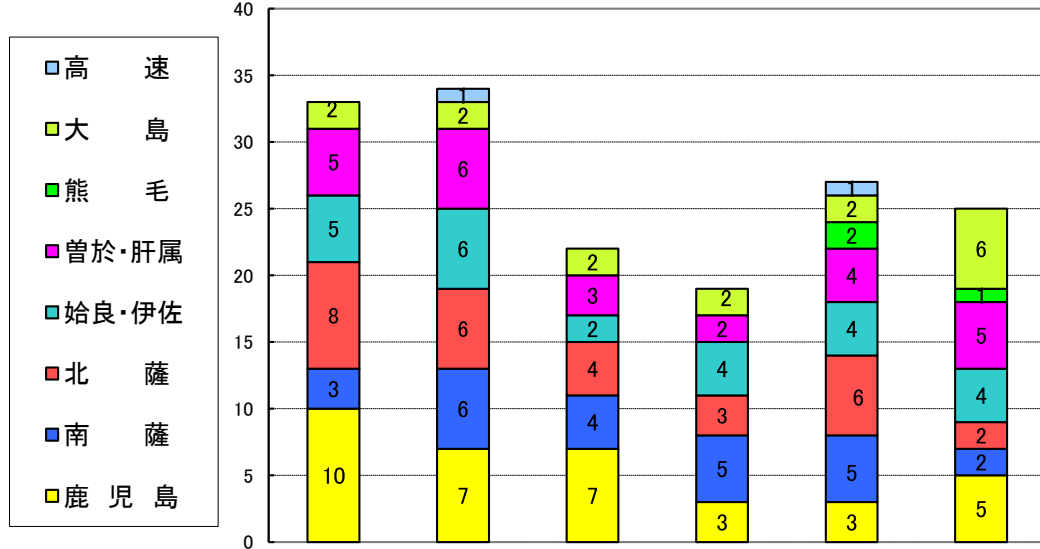
区分		R1	R2	R3	R4	R5	R6	増減
65~69	人対車両	2	1	1		1	1	±0
	車両相互	1	2	2	4		1	+1
	車両単独		1	2		2	1	-1
	小計	3	4	5	4	3	3	±0
70~74	人対車両	1				2	3	+1
	車両相互	3	3	1	2	1		-1
	車両単独	1	2				2	+2
	小計	5	5	1	2	3	5	+2
75~	人対車両	15	15	8	5	5	11	+6
	車両相互	8	7	4	1	7	2	-5
	車両単独	2	3	4	7	9	4	-5
	小計	25	25	16	13	21	17	-4
合計		33	34	22	19	27	25	-2

(7) 高齢死者の主な違反別推移 (1, 2当のみ集計)



区分		R1	R2	R3	R4	R5	R6	増減
歩行者	直前・直後横断	3	5	5			6	+6
	横断歩道外横断	5	3		1	2	1	-1
	信号無視		1			1	3	+2
	通行区分	1	4				1	+1
	はいかい・酩酊							±0
	その他	1		2	1		3	+3
	なし	8	3	2	3	5	1	-4
小計	18	16	9	5	8	15	+7	
運転者	信号無視	1		2				±0
	通行区分	3	3	1		1	1	±0
	最高速度							±0
	交差点安全進行							±0
	歩行者妨害							±0
	一時不停止					1		-1
	酒酔い							±0
	前方不注意		1				2	+2
	安全不確認	4	6	3	4	3		-3
	操作不適	4	5	2	6	11	4	-7
	その他		1	3	2			
違反なし	2	1	1	1	2	2	±0	
小計	14	17	11	13	18	9	-9	
合計	32	33	20	18	26	24	-2	

(8) 地区別死者の推移



区 分	R1	R2	R3	R4	R5	R6	増減
鹿児島	10	7	7	3	3	5	+2
南薩	3	6	4	5	5	2	-3
北薩	8	6	4	3	6	2	-4
始良・伊佐	5	6	2	4	4	4	±0
曾於・肝属	5	6	3	2	4	5	+1
熊毛					2	1	-1
大島	2	2	2	2	2	6	+4
高 速		1			1		-1
合 計	33	34	22	19	27	25	-2