

1 令和6年11月末交通事故発生状況

【全事故】

※ 発生件数及び傷者数は概数

| 区分 | 本年 | 前年 | 増減 | 増減率 |
|-----|-------|-------|------|-------|
| 発生数 | 2,597 | 2,717 | -120 | -4.4 |
| 死者数 | 46 | 39 | +7 | +17.9 |
| 傷者数 | 2,883 | 3,080 | -197 | -6.4 |

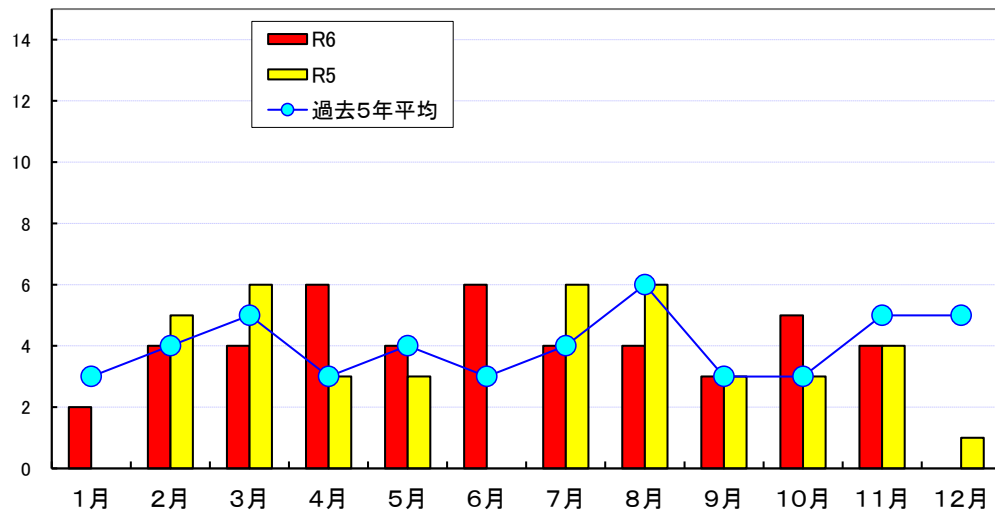
【年代別死者】

| 区分 | 本年 | 前年 | 増減 | 増減率 |
|-------|----|----|----|---------|
| 若年死者 | 3 | 1 | +2 | +200.0% |
| 高齢死者 | 25 | 27 | -2 | -7.4% |
| その他死者 | 18 | 11 | +7 | +63.6% |

| 全死者に占める比率 |
|-----------|
| 6.5% |
| 54.3% |
| 39.1% |

2 交通死亡事故の概要

(1) 月別死者数の推移



| 区分 | 1月 | 2月 | 3月 | 4月 | 5月 | 6月 | 7月 | 8月 | 9月 | 10月 | 11月 | 12月 | 年間計 |
|--------|----|----|----|----|----|----|----|----|----|-----|-----|-----|-----|
| R6 | 2 | 4 | 4 | 6 | 4 | 6 | 4 | 4 | 3 | 5 | 4 | | 46 |
| 前年比 | +2 | -1 | -2 | +3 | +1 | +6 | -2 | -2 | ±0 | +2 | ±0 | | +7 |
| R5 | 0 | 5 | 6 | 3 | 3 | 0 | 6 | 6 | 3 | 3 | 4 | 1 | 40 |
| R4 | 3 | 2 | 3 | 2 | 2 | 6 | 1 | 6 | 4 | 3 | 3 | 7 | 42 |
| R3 | 3 | 5 | 5 | 2 | 6 | 1 | 4 | 6 | 2 | 4 | 5 | 4 | 47 |
| R2 | 6 | 6 | 4 | 3 | 6 | 1 | 3 | 6 | 3 | 2 | 8 | 5 | 53 |
| R1 | 3 | 3 | 6 | 4 | 5 | 7 | 5 | 4 | 5 | 4 | 6 | 9 | 61 |
| 過去5年合計 | 15 | 21 | 24 | 14 | 22 | 15 | 19 | 28 | 17 | 16 | 26 | 26 | 243 |
| 過去5年平均 | 3 | 4 | 5 | 3 | 4 | 3 | 4 | 6 | 3 | 3 | 5 | 5 | 49 |

○ 前年比は、令和5年に対する令和6年の増減である。