

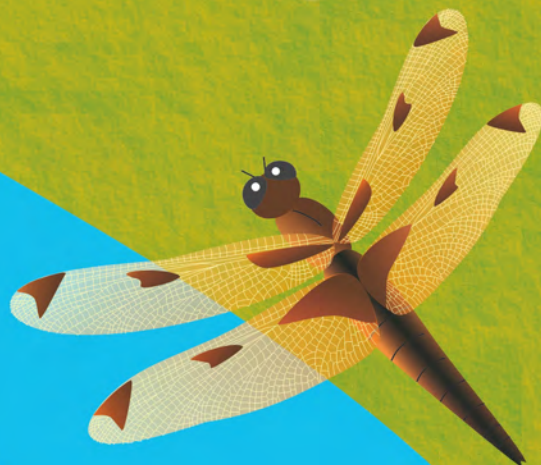
鹿児島県立博物館

企画展

いっぺ

いっぺ

湿地



2024

12.21(土)

2025

2.23(日)

入場無料

企画展 ²⁰²⁴12.21(土) - ²⁰²⁵2.23(日)



ジメジメとした暗いイメージがある湿地ですが、実は開放的で明るく、様々な動植物の生息・生育場所です。鹿児島で見ることのできる湿地とそこにすむ生きものたちを紹介します。

※「いっぺこっぺ」とは…鹿児島弁で「あっちこっちの」、「たくさんの」という意味です。

開催情報

会場 本館1階企画展示室
開館時間 午前9時～午後5時(入館は午後4時30分まで)
休館日 12/23(月), 29(日), 30(月), 31(火)
1 / 1(水), 6(月), 14(火), 20(月), 21(火), 27(月)
2 / 3(月), 4(火), 10(月), 17(月)



蘭牟田池の湿原



住用マングローブ

関連行事

- ミュージアムトーク(学芸主事による解説)
12月21日(土)湿地の動物 | 1月26日(日)湿地の昆虫
1月13日(月)湿地の植物 | 2月16日(日)鹿児島の湿原

時間: いずれも午後2時～(各回20分間)

会場: 1階企画展示室

- クイズラリー
全問正解者にはオリジナル缶バッジをプレゼント

鹿児島県立博物館

KAGOSHIMA PREFECTURAL MUSEUM 〒892-0853 鹿児島県鹿児島市城山町1番1号
<https://www.pref.kagoshima.jp/hakubutsukan/> TEL099(223)6050 FAX099(223)6080

小さななんで? 大きな発見へ!



博物館HP