

# 別館

(宝山ホール4F)



## プラネタリウム

Planetarium

### 投影時刻 (所要時間約30分)

①10:00 ②12:00 ③13:30 ④15:00

※投影時刻の10分前から受付を開始します。

### 観覧料

未就学児 無料

小・中学生 130円(100円)

高校生・一般 230円(190円)

※( )内は団体料金です。ご予約をお願いいたします。

※土曜日は高校生以下は原則無料です。その他、観覧料減免については、当館ホームページをご確認ください。

### 交通案内

- 鹿児島空港からリムジンバス利用の場合は「金生町」か「天文館」で下車徒歩約7分
- バス・市電利用の場合は「天文館(天文館通)」で下車徒歩約7分
- 自家用車利用の場合は近隣の有料駐車場をご利用ください。



### 開館時間

午前9時～午後5時(最終入館は午後4時30分)

### 入館料

無料(プラネタリウムは有料)

### 休館日

毎週月曜日(月曜日が祝日の場合は火曜日)

※上記以外の休館日は当館ホームページをご確認ください。



鹿児島県



## 鹿児島県立博物館

Kagoshima Prefectural Museum

〒892-0853 鹿児島市城山町1番1号

TEL 099-223-6850

FAX 099-223-6880

http://www.pref.kagoshima.jp/nakubutsukan

E-mail:kahaku1@pref.kagoshima.lg.jp



## 鹿児島県立博物館

Kagoshima Prefectural Museum



本館  
2F



## 鹿児島島の自然

Nature of Kagoshima

黒潮によって鹿児島島の豊かな自然を旅する



## ディスカバリールーム

Discovery room

触れて、調べて、発見

本館  
3F



## 鹿児島の人々と 自然のつきあい方

How the People of Kagoshima Interact with Nature

鹿児島島の生物多様性を感じ、地形の成り立ちを知る

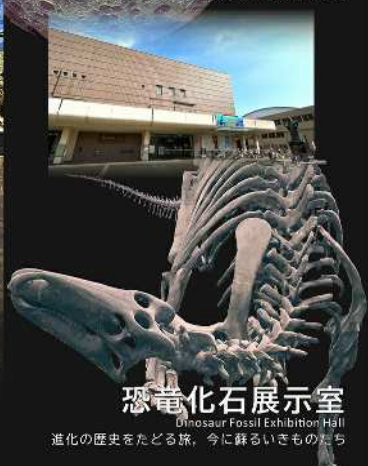
別館  
(宝山ホール4F)



## 天文展示室

Astronomical Exhibition Hall

星空の美しい鹿児島、宇宙のロマンにひたる



## 恐竜化石展示室

Dinosaur Fossil Exhibition Hall

進化の歴史をたどる旅、今に蘇るいきものたち