

北薩の輝き

地域に根ざし、キラリ輝く北薩の教育

北薩教育事務所便り

平成26年度 第1号 4月25日発行
 所在地：薩摩川内市隈之城町228-1
 ☎：0996-20-8771
 fax：0996-25-3095

「一歩前に」踏みだそう

～ チャレンジする心、失敗に負けない心を鍛える心身たくましい人づくり ～

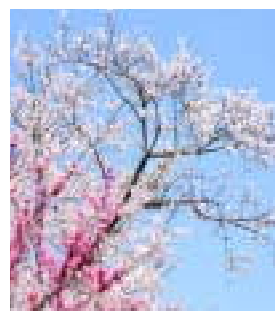
春の訪れを知らせるが如く、教育事務所の敷地の木々にも新しい芽が吹いています。桜の花びらが春風に散舞する中、新たな出会いが始まる平成26年度がスタートしました。

北薩の良さ伝統や教育的風土を改めて見つめ直し、学校・家庭・地域が一体となった教育の充実を図りながら、地域からより一層信頼される学校づくりをめざしていきたいと思います。

本年度、その目標の実現に少しでも近づくために、「一歩前に」、「チャレンジ」、「失敗に負けない」の3つの言葉をキーワードに掲げました。チャレンジして、失敗して、それを乗り越えようとしていく中で人は成長していくものと思います。一歩前に踏み出すには、勇気も必要です。そのような自分の心との葛藤や失敗の繰り返しの中で、子供たちは大人への階段をたくましく登っていくのではないのでしょうか。子供たちに内在している、その力を丁寧に引き出し育てていくことが、私たちに求められていることかと思えます。

所員と共に、他者の為に何が出来るかを考えた初心を忘れず、開拓精神を持って、精度の高い仕事をしていきたいと考えています。今年度もよろしくお願ひします。

北薩教育事務所
 所長 東郷 孝仁



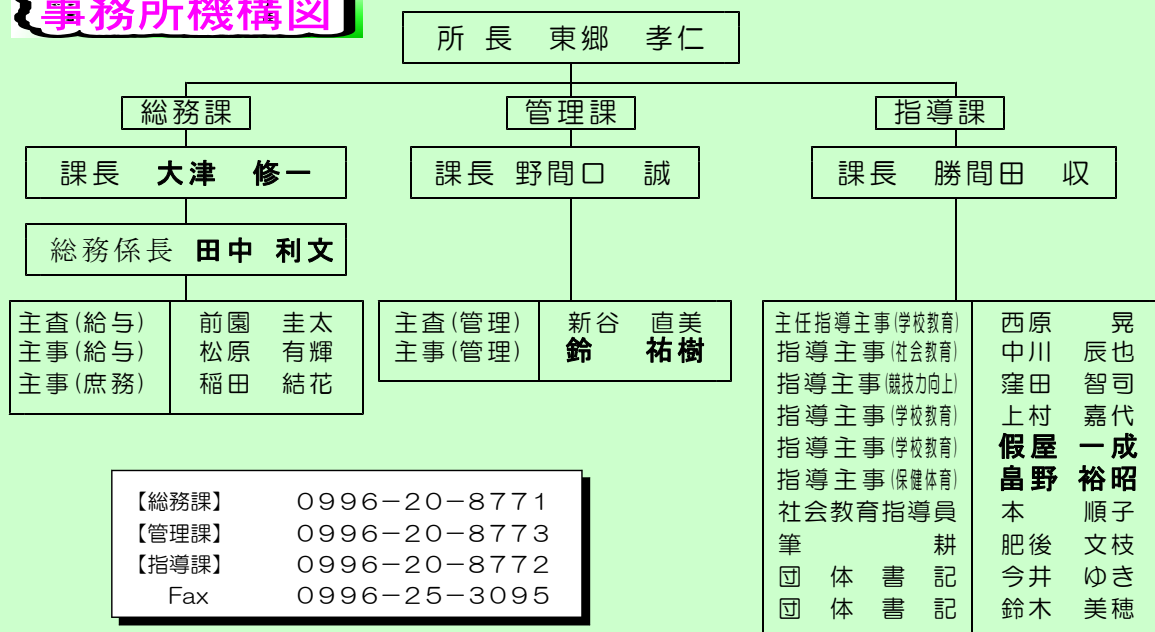
北薩地域振興局第2庁舎中庭

【本地区教育の目標】

確かな学力の定着と信頼される学校づくり
 ～地域に根ざした特色ある学校づくりを通して～

平成26年度「北薩の教育」推進プランの詳細は、北薩教育事務所HPを御覧ください。

事務所機構図



本年度5人の転入がありました。(太字の職員が転入してきた職員です。) よろしくお願ひします。

地域に根ざし、キラリ輝く北薩の教育

北薩地区の現状と目標

I 確かな学力

● 鹿児島学習定着度調査

| | | | |
|-------|----------------|------|------|
| ステップⅠ | 県平均通過率の達成 | 小70% | 中70% |
| ステップⅡ | 県平均通過率プラス3ポイント | 小60% | 中60% |

※平成25年度鹿児島学習定着度調査結果

| | | 国語 | 社会 | 算数 | 理科 | | |
|----|----|------|------|------|------|------|--|
| 小5 | 地区 | 67.3 | 72.1 | 65.2 | 74.3 | | |
| | 県 | 67.3 | 70.9 | 64.0 | 73.3 | | |
| | | 国語 | 社会 | 数学 | 理科 | 英語 | |
| 中1 | 地区 | 67.9 | 56.3 | 67.9 | 58.0 | 77.2 | |
| | 県 | 67.9 | 56.1 | 68.5 | 57.2 | 77.8 | |
| 中2 | 地区 | 63.5 | 63.7 | 59.1 | 62.3 | 72.7 | |
| | 県 | 62.6 | 63.7 | 59.8 | 62.1 | 71.7 | |

14項目中11項目が県平均通過率以上でした。また「ステップⅠ」ではおよそ6割の学校、「ステップⅡ」ではおよそ5割の学校が目標を達成しています。

今までよりも多く、思考・表現の問題が盛り込まれるとともに、児童生徒の学習状況の調査も行われました。各学校では調査の結果を分析し、授業の改善に役立ててください。

II 豊かな心とたくましい体

● 読書量（1人当たりの年間冊数）

| | | | |
|------|------|------|-----|
| 小(低) | 小(中) | 小(高) | 中 |
| 120冊 | 100冊 | 80冊 | 40冊 |

平成25年度は中学校を除き、目標を達成しています。数値目標は昨年度と変わりませんので、質的に充実した取組をお願いします。

● 問題行動等目標 いじめ問題100%の解消 不登校前年度比1割減少

昨年度は、いじめ問題の解消では目標を達成し、不登校の対応では目標は達成できなかったものの、2年連続して減少しました。

いじめ等の問題では、一つでも多く発見し、深刻化させないように解決するという教職員の強い認識による取組が重要です。

学校では、国や地方公共団体の「いじめ防止基本方針」を受け、学校基本方針を作成する必要があります。

基本方針を踏まえ、実効性のある取組が期待されます。

III 基本的生活習慣

● 家庭学習の時間

| | | | |
|------|------|------|-----|
| 小(低) | 小(中) | 小(高) | 中 |
| 30分 | 45分 | 60分 | 90分 |

平成25年度は平均すると目標を上回っていますが、児童・生徒及び学校による差がありますので、より一層の努力が必要です。

新しい学年がスタートしました

本年度、管内は小学校82校、児童数11,404人、中学校34校、生徒数5,721人でスタートしました。4月7日は、各学校で新任式、始業式、入学式が行われ、管内の入学式の様子も、新聞やテレビで多く取り上げられていました。

まだ通学に慣れていない1年生を気遣うように高学年の児童と一緒に登校したり、正門前で元気の挨拶運動をしたりするなど、新年度を迎え生き生きとしている子供たちの様子を見かけます。

子供たちと共に充実した1年にしたいと思います。



入学式の様子
(阿久根小学校)

交通事故0 の取組を目指して

4/6～4/15まで、春の全国交通安全運動が展開されましたが、緊張感もやや緩み、事故の起こりやすい時期でもあります。管内でも昨年度、児童生徒及び教職員に係る交通事故が発生しました。継続した安全指導で、交通事故0を目指していきたいものです。