

令和5年度 学校紹介

# 鹿児島県立 志布志高等学校

Shibushi Senior High School



志布志高校マスコットキャラクター  
しーごどん

特集

必ず入学したくなる！  
志布志高校の魅力とは？

鹿児島県立志布志高等学校

未来を拓く志高生の育成を目指して！

Create Your Future.



魅力①

創立114年目!

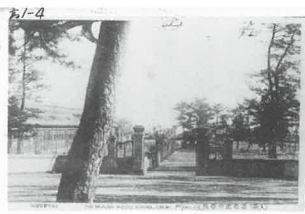
歴史と自然の息吹を感じられる伝統校。



志布志高校は曾於地区の中心的な進学校として数多くの素晴らしい人材を各方面に輩出してきました。114年の伝統を踏まえつつ、新しい時代に対応できる、個性豊かな人材の育成を目指し、生徒と教師が一体となって、夢の実現に向けて努力しています。

## 志布志高校の歴史

志布志高校は明治42年に県下6番目の県立中学校として開校しました。現在まで2万人を超える卒業生を輩出し、各界で活躍しています。校内には旧制志布志中学校時代のどっしりとした石造りの門柱が残り、歴史の重みを感じさせます。また、老松や楠の大木が茂り、学びの場として申し分ない自然環境を誇っています。



旧制志布志中学校正門



### <沿革>

- 明治42年(1909) 鹿児島県立志布志中学校として発足
- 大正9年(1920) 鹿児島県志布志実科高等女学校創立
- 昭和10年(1935) 鹿児島県立志布志高等女学校と改称
- 昭和24年(1949) 旧制志布志中と志布志高女統合、鹿児島県立志布志高等学校として発足
- 平成24年(2012) 普通科に英語コースを設置
- 令和元年(2019) 創立110周年記念式典挙行
- 令和2年(2020) 新制服スタート



## 伝統校に新たな風。新制服!

令和2年度入学生よりスタートしました。シャツの色は白と青の2種類あります。女子生徒はスラックスも選べるようになりました。かっこよく着こなして、充実したスクールライフを送りましょう!!





魅力②

それぞれの進路実現に向けた  
最適な学びの場!



普通科

定員 120名 (令和5年度)

2年次からは目指す進路に合わせて理系・文系・英語コースの3コースに分かれます。

### 理系コース

理学部・工学部・農学部・薬学部・医学部・教育学部等の大学や短大等への進学を目指す生徒向けに設置されています。

文系コース、英語コースに比べて数学・理科を多く学習します。理科は化学と物理・生物(いずれかを選択)の2科目を学習することになります。数学・英語においては、習熟度による少人数指導を行い、個に応じた学力の強化を図っています。

### 文系コース

文学部・商学部・経済学部・法学部・教育学部等の大学や短大等への進学を目指す生徒向けに設置されています。

文系教科(国語・英語・地歴公民)を特に鍛えます。

数学・英語においては、習熟度による少人数指導を行い、個に応じた学力の強化を図っています。



### 英語コース

実践的な英語によるコミュニケーション能力の向上とともに、大学受験のために必要な英語力を身につけることを目標にしています。具体的にはALTによる朝のSHRや英語サマーキャンプ、ディベート・ディスカッションの授業でディベートやプレゼンテーションなどに取り組んでいます。さらに、英検やGTECなど外部試験の資格取得にも力を入れています。

英語コース特有の科目: 2,3年次…  
ディベート・ディスカッション

それぞれの進路実現!!

## 令和4年度の合格実績 ~幅広い進路に対応~

### ●国公立大学

群馬, 九州, 福岡教育, 熊本, 大分, 宮崎, 鹿児島, 琉球, 長崎県立, 宮崎公立

### ●私立大学

駒澤, 順天堂, 日本, 大東文化, 文化学園, 拓殖, 東洋, びわこ成蹊スポーツ, 大阪学院, 大阪電気通信, 同志社女子, 大阪体育, 甲南, 岡山理科, 九州産業, 久留米, 久留米工業, 九州国際, 日本経済, 福岡, 福岡工業, 日本文理, 別府, 崇城, 熊本学園, 宮崎国際, 鹿児島国際, 志学館, 鹿児島純心, 第一工科

### ●国公立短期大学

大分県立芸術文化, 鹿児島県立

### ●私立短期大学

鹿児島女子, 第一幼児教育

### ●医療系専門学校

鹿屋市立鹿屋看護専門学校, 鹿児島第一リハビリ専門学校, 仁心看護専門学校, 都城医療センター付属看護学校, 藤元メディカルシステム付属医療専門学校

### ●その他専門学校

鹿児島県美容専門学校, KCS 鹿児島情報専門学校, 今村学園ライセンスアカデミー, 鹿児島キャリアデザイン専門学校 他

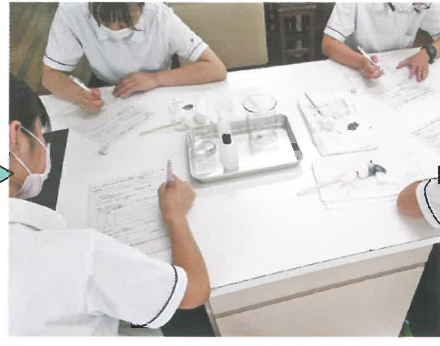
### ●就職

鹿児島県警察, 自衛隊(航空自衛隊一般曹候補生), 大隅曾於地区消防組合 他

## 志高生の1日 ～登校から下校までをダイジェストで～



8:30 から朝礼が始まります。中庭での全校朝礼はとてもすがすがしい気持ちになります。



実験・実習を行う授業もたくさんあり、とても楽しいです！



しっかり食べて午後への力を蓄えます。天気がいい日は外でお昼を食べる生徒もいます。



部活動をしている生徒は、18:30 頃から19:00 までに下校します。また明日も頑張ろう!!



文武両道!! 放課後は部活動に打ち込む生徒が多いです。



生徒同士で活発に意見を交わすことで、自分になかった考えに気づくことができ、学びが深まります!!

### 時間割例 (1年生)

1 限	2 限	3 限	4 限	5 限	6 限	7 限
数学A	体育	言語文化	情報 I	英コ I	公共	LHR

## 卒業生からのメッセージ ～志布志高校で学んでよかった!!!～



鹿児島大学法文学部人文学科  
多元地域文化コース

**田中 陽和**  
(音楽部吹奏楽団)  
(松山中学校出身)

志布志高校の良いところは、先生との信頼関係が築きやすいところです。少人数で普通科のみの高校だからこそその良さだと思います。私は数学が苦手、先生に質問に行くことが何度かあったのですが、いつも丁寧に教えてくださいました。また、私は大学入試に向けて小論文の添削指導もしていただき、入試本番では自信を持って書くことができました。先生方の指導あっての成果だと思うので本当に感謝しています。そのほかにも、志布志高校は思いやりを持った生徒が多く、団結力があるところも魅力の一つだと思います。学校の一大イベントともいえる体育祭では、クラスや学年を超えて応援し全校生徒一丸となって取り組むのでとても盛り上がり、ぜひ志布志高校の生徒の一人になって体感してみてください。

志布志高校は、勉強も部活動も充実させられる環境が整っています。勉強で苦手分野があったり進路で悩んだりしても、先生方に相談すればきっと自分の納得のいく結果が出せると思います。私が志布志高校で出会った先生方や友人との思い出はかけがえないものであり、この三年間はとても有意義なものでした。みなさんも志布志高校でたくさんの事を経験し、先生方や友人との出会いを大切に高校生活を充実させてください。



鹿児島県警察

**薄達 里佳**  
(志布志中学校出身)

私が警察官を目指したのは、子どもから高齢者まで誰もが安心して暮らせる地域づくりに貢献したいと考えたからです。警察官になろうと決めたのは高校2年生の秋頃でしたが、本格的に試験対策を始めたのは3年生になってからでした。夏休みに入ってから、校外での講習会に参加したりしましたが、一次試験での教養試験や適性検査への対策に非常に苦労しました。また、作文への対策として、「警察官」という職業に対する自分の考えを明確にしておくことや様々な時事問題に対して関心を持ち具体的に調べたりなどしておくことが重要だと感じました。二次試験は体力試験と面接ですが、短い時間の中で自分のこれまでの取り組みや警察官に対する思いを相手に伝えなければならないことが私のなかで最も大変でした。面接練習を始めた頃は、途中で言葉が出なくなり投げ出しなくなることもありましたが、それでも最後まで頑張ることができたのは、面接練習を快く引き受けてくれた友人や親身になって指導して下さった先生方の存在があったからです。このような環境にある志布志高校だったからこそ合格という結果に繋げることができたのだと思います。

私が受験をとおして特に感じたことは、諦めたくなくなり辛くなったりしたときには誰でもいいので頼ってみようということの大切さでした。志布志高校の先生方をはじめ、家族や友人は、支えになりともに歩んでくれます。ひとりでは抱え込まずに自分のペースで。みなさんも志布志高校での出会いを大切に、高校生活を充実させ、夢実現へ向け努力していきましょう。



鹿児島国際大学  
看護学科

**柚木 はるな**  
(細山田中学校出身)

私は今年度から新設された鹿児島国際大学看護学科へ進学します。私が看護学科への進学を決断したのは高校3年生の夏だったため受験勉強は焦りや不安との戦いでもありました。しかし、筆記試験や面接試験の対策を先生方が個別でしてくださいました。個別添削のため、細かいところまで修正することができました。面接指導では教頭先生や校長先生にも指導していただき、自信を持って受験に臨むことができました。

また、私は高校生活では英語の勉強を頑張ってきました。遠方からの通学だったため、部活動には入部しませんでした。その分、英語検定に力を入れてきました。文系に進み、英語の授業も多く受けることができました。検定の対策も丁寧にしてくださいました。目標を達成することもできました。

このように志布志高校では、一人一人の進路に応じた丁寧な指導が受けられ、充実した高校生活を送れます。まだ自分の進路に迷っている人や決まっていない人もぜひ、志布志高校で夢を見つけ実現させて下さい。



## 魅力③

# 授業後も充実！活発な部活動！



サッカー部



野球部



書道部



バスケットボール部



バレーボール部



音楽部吹奏楽団



美術部

## 男子バレーボール部

### 藤下 乃陸

(大崎中学校出身)

皆さんはバレーボールの試合を観たことはありますか？テレビやYouTubeで観たことがある人いるのではないのでしょうか。春の高校バレー、通称「春高」は、高校生バレーの全国大会です。画面越しでもその場にいるような迫力ある試合ばかりでした。

私たちバレーボール部は、楽しみながら笑顔でプレーするという目標に日々の活動に取り組んでいます。練習中の雰囲気も良く、のびのびと練習することができています。ぜひ、志布志高校バレーボール部で私たちと共に春高を観ている時のような臨場感を体感しましょう！マネージャーも大歓迎です！

## 音楽部吹奏楽団

### 入江 真彩

(宇都中学校出身)

私たち志布志高校音楽部吹奏楽団は、「感謝・感激・感動～人の心に届く音楽を～」をモットーに日々の練習に励んでいます。体育祭や文化祭などの学校行事をはじめ、コンクールなどたくさんの舞台上で演奏させていただいています。また、志曾戦などの野球応援での演奏や、県内の高校の音楽系の部活動が一同に集まって交流する高校音楽祭など、高校ならではの行事もたくさんあり、とても楽しいです。

経験者はもちろん、現在所属している部員の半分は高校から楽器を始めた人や楽器を変えた人もいますので、ぜひ私たちと一緒に志布志高校で人の心に届く音楽を作りませんか？

## 体育系

野球 サッカー バレーボール 水泳 バドミントン  
ソフトテニス バスケットボール  
陸上競技 弓道 卓球

## 文化系

音楽部吹奏楽団 美術 放送 茶道  
書道 ESS 自然科学研究  
ダンス

## 魅力④

# 地域に貢献！ボランティア活動！



生徒会を中心に、清掃活動、募金活動、各種イベントの補助など様々なボランティア活動を行っています！



# 4

## APRIL

- 入学式
- 志布志高校・曾於高校  
スポーツ交歓会



# 5

## MAY

- 校外清掃活動
- 中間考査
- 音楽部 定期演奏会
- 生徒総会



# 6

## JUNE

- 文化祭
- 期末考査



# 7

## JULY

- クラスマッチ
- 夏季課外
- 2年英語コース  
サマーキャンプ



# 8

## AUGUST

- 夏季課外



# 9

## SEPTEMBER

- 体育祭







## 生徒のことば



生徒会長  
永吉 あいみ  
(伊崎田中学校出身)

皆さんは、志布志高校にどのようなイメージをもっているでしょうか？私が今、皆さんに伝えたいことは、志布志高校は「勉強だけの普通科高校」ではないということです。もちろん普通科高校として勉強に力を入れています。先生方と生徒の距離が近く、一人一人に寄り添った授業や放課後等を使った個別指導など、学習環境が充実しています。しかし本校の魅力はそれだけではありません。部活動にも日頃から熱心に取り組み、文化祭や体育祭、クラスマッチなどの各行事では全生徒が全力で楽しんでいます。また、ボランティア活動を積極的に行っており様々な経験を積むこともできます。このように志布志高校は、勉強も部活動も学校行事も両立して頑張ることができ、全力で青春を謳歌することができる高校です。私たちと一緒に最高のスクールライフを送りましょう。

# 10

## OCTOBER

- 志高カレッジ
- 中間考査

# 11

## NOVEMBER

- 修学旅行(2年)
- 職場体験学習(1年)
- 期末考査

# 12

## DECEMBER

- 冬季課外
- ロードレース大会



# 1

## JANUARY

- 大学入学  
共通テスト

# 2

## FEBRUARY

- 学年末考査

# 3

## MARCH

- 卒業式
- クラスマッチ

# 志布志高校

## Q&A っってどんなところ？

～在校生がお答えします!!!～

### Q 志布志高校の受検、進学を決めたきっかけは？

- 将来の夢が決まっていなかったの、志布志高校でいろいろな進学先を見つけようと思ったから。(松山中卒)
- 夏休みの体験入学で、学校の雰囲気良かったから。(有明中卒)
- 先輩に勧められたから。(志布志中卒)



### Q 志布志高校に入学して良かったと思うことは？

- 先生方との距離が近く、いつでも相談や質問ができる。(大崎中卒)
- 一生大切にしたいと思える友人や先生方と出会えたこと。(申良中卒)
- 勉強も部活動も頑張れること。(大隅中卒)

### Q 志布志高校で一番好きなスポットは？

- 志布志高校生の憩いの場となっている自販機前のベンチ！(申良中卒)
- 思い出がたくさんつまった教室。(有明中卒)
- 南門側の桜並木。春と夏がきれいです！(志布志中卒)

### Q 「青春だなあ」と感じる瞬間は？

- 友人と一緒に弁当を食べているとき。(有明中卒)
- 体育祭！定番だけど、みんなで頑張った後の達成感は最高！(大隅中卒)
- 部活動をしているとき。きついけど青春！！(大崎中卒)

### Q 中学生のみなさんに応援メッセージ！

- 温かい仲間が志布志高校で待っています!! 皆さんが最善を尽くせますように！(申良中卒)
- 私は「高校」というものに堅苦しいイメージを持っていましたが、志布志高校に入学してその考え方が変わりました。大変なこともあります毎日楽しいので、受検を乗り越えて素敵な高校生活を送りましょう！(大隅中卒)
- 体調を第一に、受検まで仲間と一緒に頑張ってください!!(志布志中卒)



**Information** ぜひ参加して、志布志高校の良さを実感してください。 ※日程は変更の可能性があります。

### ◆ 令和5年度 一日体験入学 7月28日(金)

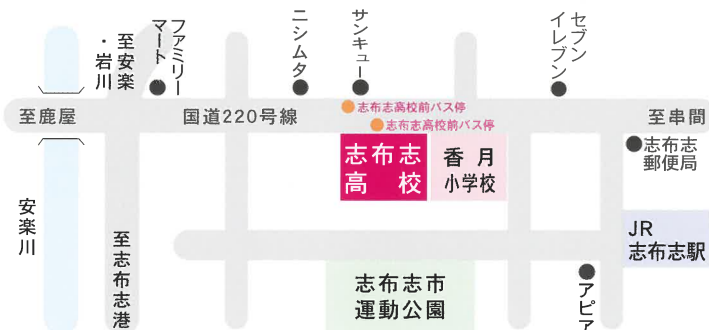
中学3年生対象です。一部送迎バスの運行ありの予定です。授業体験や学校紹介、部活動体験などを実施します。

### ◆ 令和5年度 オープンスクール 10月21日(土)

中学生(全学年)対象です。一日体験入学よりは短時間ですが、志高生が中心となって、学校紹介やアドバイスをします。

## ● 志布志市から補助をいただいています。

- ①英語検定、漢字検定、数学検定の準2級以上合格者の受検料を全額補助
- ②バス通学支援 志布志市内は **1/2補助**、志布志市外は **1/3補助**



### 鹿児島交通バス

鹿屋方面からは志布志行にて「志布志高校前」下車

鹿屋 6:10 発 → 志高前 7:03 着

鹿屋 7:10 発 → 志高前 8:08 着

### スクールバス

末吉方面(岩川・松山経由) 末吉駅跡 6:32 発

→ 岩川 6:51

→ 松山新橋 7:02

志高前 7:20 着

### 路線バス

末吉方面(岩川・松山経由) 末吉駅跡 7:07 発

→ 岩川 7:23

→ 馬場団地 7:33

志高前 8:00 着

### JR 日南線

志布志駅から徒歩10分



## 鹿児島県立 志布志高等学校

〒899-7104 鹿児島県志布志市志布志町安楽178番地  
TEL.099-472-0200(代) FAX.099-473-2913  
URL <http://www.edu.pref.kagoshima.jp/sh/Shibushi>

学校ホームページ/ブログ/学校PR動画も御覧ください



学校ホームページ



公式ブログ



志布志高校PR動画