



鹿児島県立 出水工業高等学校

未来を作るは我らなり

技術を磨き、輝け出水工業



令和5年度
学校案内 | **2023**



建築科

かたちを未来へ

人間の生活にとって大切な衣・食・住のうちの「住」について学びます。自然環境のなかで快適に暮らすために必要な学習をします。



建築科を動画で紹介！右の2次元コードを読みとってね！



高校生ものづくりコンテスト

「木材加工部門」



毎年優秀な成績を収めています。

令和4年度
県大会 1位
(九州大会出場)

令和2年度
県大会 1位
2位

令和元年度
県大会 1位
2位

県建築士会 建築設計競技大会

令和3年度 奨励賞 1名
令和2年度 奨励賞 1名
令和元年度 奨励賞 1名

取得可能な資格・検定

在学中

技能検定建築大工・建築CAD検定
小型車両系建設機械運転特別教育
危険物取扱者・ガス溶接技能講習
ポイラー取扱技能講習
計算技術検定・情報技術検定
パソコン利用技術検定
福祉住環境コーディネーター
電気工事士
2級建築施工管理技士(一部学科受験可能)
など

卒業後

2級建築士
1級建築士(2級建築士合格後)
※ともに、実務経験必要

技能検定建築大工 資格取得状況

令和4年度	3級	3名合格
令和3年度	2級	2名合格
	3級	2名合格
令和2年度	2級	3名合格
	3級	2名合格
令和元年度	2級	2名合格
	3級	3名合格

授業風景

着彩



透視図(パース)

工業技術基礎(1年)

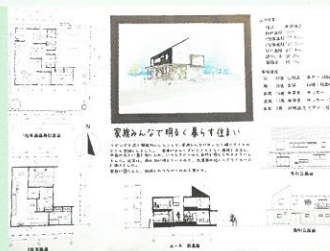


実習(2年)

パソコンで住宅の間取りを描く学習や木工作品の制作があります。



大工技能検定は1年生も受験できます。



設計競技大会の展覧作品

建築科3年

中島 冬樹 (出水中学校出身)

姉が出水工業高校に在学中、高校の話がたくさんしてくれました。しかも、面白くて楽しい話ばかりです。希望と妄想を胸に、私は迷うことなく出水工業高校に進学しました。

実際、ものづくりが大好きな私にとって、専門教科の授業はとても面白くて、ためになります。また、実習で「クラスで一番上手だ」と先生から褒められて、ますます授業が楽しくなりました。

授業だけではなくありません。出水工業高校は資格取得に力を入れています。そのために、朝補習があります。朝早く学校に通学するのは正直辛い…。でも、クラスの友達と励まし合い、切磋琢磨して資格取得の勉強に励むことで、クラスの絆がより深まりました。

将来に向けて、今も資格取得のために、気合いを入れて勉強しています。やがては、資格が活かせる会社に就職したいです。そして、日本のものづくり業界に貢献していきたいと考えています。



機械コース

様々な産業界で活躍する
機械技術者の育成・
国家資格への挑戦

専門教科の授業や実習を通して機械分野の基礎的な専門知識と技能を養います。

機械電気科3年 機械コース

古賀 凖人 (米ノ津中出身)

皆さんは出水工業高校にどのようなイメージをもっていますか。私のもっていたイメージは入学してからガラリと変わりました。周りは優しく良い友人ばかりで、とても楽しい学校生活を送っています。

また、工業高校は普通科の高校と違い、様々な資格を取ることができるので、就職するのにとても有利になります。日本を代表する大企業への就職、地元出水で私たちの生活を支える企業への就職も可能です。

学校行事も盛りだくさんで、修学旅行も楽しく最高の思い出となりました。



機械電気科

ものづくりへの意識と技術の向上を図り、産業界が求める人材の育成を目指します。資格に対する知識・技術を身につけるとともに、技術者としての教養を身につけることを目指します。

取得可能な資格・検定 《機械コース・電気コース 共通》

情報技術検定・計算技術検定・基礎製図検定・パソコン利用技術検定
小型車両系建設機械運転特別教育・ガス溶接技能講習・工業英検
危険物取扱者試験(乙種1~6類)・ボイラー取扱者技能講習・QC検定

《機械コースで取得可能な資格・検定》

- ボイラー技士
- 第一種・第二種電気工事士
- 機械製図検定
- 高圧ガス製造保安責任者
(冷凍、乙種化学・機械)

《国家資格》

- 甲種危険物取扱者
- 乙種全類危険物取扱者
- 一、二級ボイラー
- 第一種電気工事士
- 高圧ガス製造保安責任者
(乙種機械、化学)

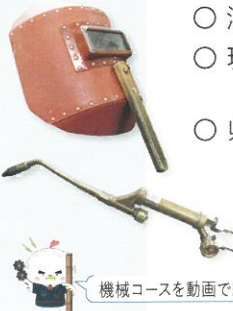


※『ジュニアマイスター』認定生徒が取得した国家資格に応じて点数が与えられ、『ジュニアマイスター「ゴールズ」』の称号が与えられる(主催)。生徒の技術・度と資格取得能力の高さを認定するは企業



機械コース キャリア教育

- 卒業生による社会人講話 (業界別、年数回)
- 地元企業見学会 (工場見学)
- 溶接技能者による技能講習会
- 現場技術者による資格取得講座 (QC検定等)
- 県外企業インターンシップ など



機械コースを動画で紹介! 2次元コードをチェック▶



1年次は、機械と電気両方の基礎的な知識を学びます。
2年次からコースに分かれて専門的に学んでいきます。

	1年	2年	3年
普通科目	言語文化・ 公共・数学Ⅰ・ 科学と人間生活・ 体育・保健・芸術・ 英語コミュⅠ	現代の国語・ 地理総合・数学Ⅱ・ 物理基礎・体育・ 保健・英語コミュ Ⅱ・家庭総合	現代の国語・ 歴史総合・ 数学A・体育・ 英語コミュⅡ・ 家庭総合
専門科目	工業技術基礎・製 図・工業情報数 理・電気回路	機械コース 実習・製図・機械 設計・原動機	機械コース 課題研究・実習・ 製図・機械工作・ 機械設計・原動機
		電気コース 実習・製図・電気 回路・電力技術	電気コース 課題研究・実習・ 電気回路・電力技術 電気機器・電力技術

電気コース

自ら学び 自ら考え 行動できる
電気技術者の育成

電気を作る仕組みや送電などの強電分野から、トランジスタ等を利用した電子回路などの弱電分野の基礎から応用までの幅広い知識と、実習・課題研究を通して実践的な技術や問題解決能力を身につけます。

取得実績

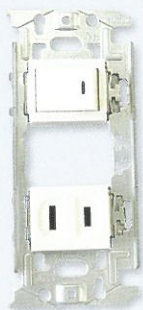
第一種電気工事士
第二種電気工事士
第二種電気工事士
責任者
第三種冷凍

《電気コースで取得可能な資格・検定》

第一種・第二種電気工事士
第三種電気主任技術者
工事担任者（総合職）
ボイラー技士

一人が マイスター 記者

【表彰制度】
各各種検定の難易度に
応じた合点数に応じて
「ジュニア」、「シルバ
ー」、「ブロンズ」
（全国工業高等学校長協
会の習得に対する努力
を示すもので、ジュニア
からの評価も高い。



機械電気科3年 電気コース

大山 桂扶（出水中学校出身）

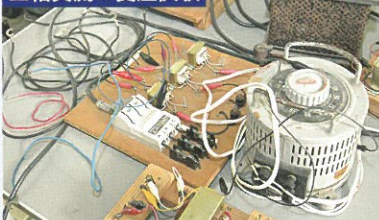
私は中学生の頃から電気に興味があったので、機械電気科に入学し、電気コースを選択しました。入学時は自分が先輩方のように、国家資格を取得できるのか専門技術を身につけられるのだろうかなど不安でした。しかし、先生方が朝や放課後に補習をしてくださり、合格するためのコツやポイントを教わることもできるので安心して試験を受けることができています。皆さんもぜひ、本校の電気コースでともに勉強してみませんか。



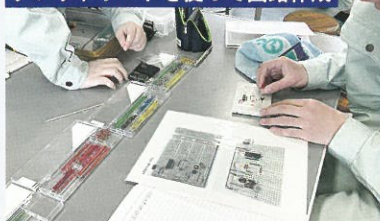
電線のはぎ取り



三相交流の変圧試験



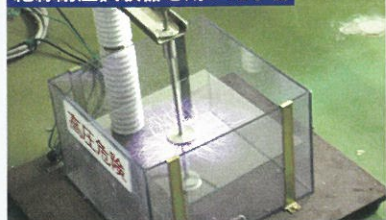
ブレッドボードを使って回路作成



計測



絶縁耐圧試験器を用いた学習



電動機の回転速度の測定



電気コースを動画で紹介！2次元コードをチェック▶



進路状況

建築・機械・電気の
専門知識・技能・資格を活かせる職種に就ける、様々な業界に就職できる

幅広い進路選択肢

個に応じた進路指導で希望進路の実現をバックアップ

本校では、例年卒業生の約8割が就職します。令和4年度の**求人数は2500人以上、就職内定率(学校紹介)は100%**です。大手・上場企業からの求人だけではなく、地元の出水市で活躍できる求人も数多くあります。

近年の主な就職先

(産業別(学校紹介)、公務員含む)

県内就職

農業・林業

株式会社ジャパンファーム マルイファーム株式会社

建設業

株式会社川北電工 株式会社トータルハウジング
株式会社岩崎電設 株式会社出水合同電設
株式会社鹿児島電気サービス 株式会社井島建設
株式会社田頭建設 株式会社小田原建設
株式会社春田建設 株式会社平岩熱学
久建設株式会社 日鉄鋼板株式会社 名古屋製鉄所
株式会社門田建設 株式会社西日本製造所
株式会社つぎの JFE スチール株式会社 西日本製鉄所
株式会社神戸製鋼所 加古川製鉄所
株式会社クボタ 中央鋼工業株式会社

製造業

スターゼンノートプロセッサ株式会社 池田機工株式会社
マルイ食品株式会社 株式会社日特スパークテック WKS
出水酒造株式会社 テックス株式会社
住化積水フィルム株式会社 出水工場 株式会社ツジテック
日本アルコール産業株式会社 出水工場 マルイ飼料株式会社
株式会社マルマエ 株式会社ティアンドティ
株式会社プロテリアル金属 鹿児島工場 株式会社明石家
京セラ株式会社 鹿児島川内工場 大豊工業株式会社 九州工場
京セラ株式会社 鹿児島国分工場 マイクロカット株式会社

運輸業

出水運輸センター株式会社 マルイ運輸株式会社

サービス業(専門・技術、生活関連等含む)

株式会社マキオ アイリスオーヤマ株式会社 鹿児島工場
鹿児島いずみ農業協同組合 生活協同組合コブかごしま
鹿児島総合警備保障株式会社 株式会社小畑商店
ヤマアグリジャパン株式会社 九州支社 株式会社オーリック不動産

医療、福祉

医療法人 吉祥会 吉井中央病院 社会福祉法人 健昌福祉会
社会福祉法人 鶴寿会 養護老人ホーム南天園
一興商事株式会社

公務員

鹿児島県庁 陸上自衛隊

県外就職

建設業

住友林業ホームエンジニアリング株式会社 株式会社北洋建設
中村工業株式会社 西日本プラント工業株式会社
株式会社中道組 株式会社古久根
株式会社正栄電設工業 株式会社きんでん
株式会社中條工務店 株式会社演崎組
鈴木工業株式会社 クボタ環境エンジニアリング株式会社

製造業

株式会社サンデリカ 福岡事業所 株式会社東海理化電機製作所
興垂工業株式会社 株式会社豊田自動織機
東亜石油株式会社 株式会社古久根
愛知製鋼株式会社 ヨシワ工業株式会社
日本製鉄株式会社 名古屋製鉄所 京浜事業所
日鉄鋼板株式会社 西日本製鉄所 日本冶金工業株式会社 川崎製鉄所
JFE スチール株式会社 西日本製鉄所 日本製鉄株式会社 東日本製鉄所 若津地区
株式会社神戸製鋼所 加古川製鉄所 古河電気工業株式会社 羽田事業場
株式会社クボタ 株式会社スガテック 名古屋支店
日鉄テックエンジニアリング株式会社 名古屋支店
日鉄工業株式会社 日鉄工業株式会社
株式会社マルマエ 関東事業所
富士電機株式会社 川崎地区事業所
トヨタ自動車九州株式会社 トヨタ自動車株式会社
大豊工業株式会社 ダイハツ工業株式会社本社
日産自動車株式会社 黒瀬水産株式会社
イズミ工業株式会社 新栄合板工業株式会社
大豊工業株式会社 株式会社東ハト
大分キャンパノ株式会社 株式会社日立プラントコンストラクション
朋和産業株式会社 京都工場 住友重機械エンバイロメント株式会社
朋和産業株式会社 福岡工場 三菱重工業株式会社 相模原製作所
朋和産業株式会社 習志野工場

運輸業

日鉄物流八幡株式会社 ロジスティクス
横浜冷凍株式会社 株式会社マルハニチロ物流サービス九州
株式会社ジェイアール貨物・九州

サービス業(専門・技術、生活関連等含む)

株式会社セノン 羽田支店 株式会社マルハニチロ物流サービス九州
東京ビジネスサービス株式会社 九州テクニカルメンテナンス株式会社
NEC ファシリティーズ株式会社 株式会社にしけい
株式会社エレコン アイリスオーヤマ株式会社 鳥栖工場

公務員

航空自衛隊、海上自衛隊、陸上自衛隊、大阪府警察

求人倍率(一人あたりの求人数)



大学・短大・高専

日本体育大学 福岡工業大学
日本経済大学 九州情報大学
久留米工業大学 南九州大学
第一工科大学 鹿児島国際大学
九州大谷短期大学 鹿児島女子短期大学
第一幼児教育短期大学 鹿児島工業高等専門学校

公共職業能力開発施設等

福岡高等技術専門学校
川内職業能力開発短期大学校
始良高等技術専門学校
宮之城高等技術専門学校
鹿児島県立農業大学校
九州職業能力開発大学校

専修・各種学校等

福岡医健・スポーツ専門学校
九州ビジュアルアーツ
福岡デザイン＆テクノロジー専門学校
ハリウッドワールド美容専門学校
福岡スクールオブビジネス
福岡リゾート＆スポーツ専門学校
福岡建設専門学校
藤川学園公務員ビジネス専門学校
八代実業専門学校
鹿児島医療技術専門学校
鹿児島工業専門学校
神村学園専修学校
鹿児島キャリアデザイン専門学校
鹿児島県美容専門学校
今村学園ライセンスアカデミー
鹿児島工学院専門学校
鹿児島理容美容専門学校
出水郡医師会看護学校
川内市医師会川内看護専門学校

部活動紹介

体育系

陸上・バレーボール・サッカー・ラグビー・野球・
バドミントン・ソフトテニス・卓球・剣道・弓道・
ボクシング・テニス・バスケットボール・柔道

文化系

美術・書道・電子工作・
木工・機械工作同好会・
写真同好会

令和3~4年度 の主な成績

- (木 工) 令和4年度第21回高校生ものづくりコンテスト九州大会(長崎県大会) 出場
- (ボクシング) 令和3年度全国高等学校総合体育大会(インターハイ)ボクシング競技大会(北信越大会) 出場
令和3年度全国選抜大会 出場
令和4年度全国高等学校総合体育大会(インターハイ)ボクシング競技大会(四国大会) 出場
- (陸 上) 令和4年度全国高等学校総合体育大会(インターハイ)南九州大会 女子ハンマー投げ 出場



学校行事



一日遠足 (5月)



体育祭 (9月)



卒業式
同窓会入会式

4月
始業式
入学式
対面式・部活動紹介
家庭訪問・三者面談

5月
一日遠足
春季地区大会

6月
教育相談
生徒総会
中間考査

7月
期末考査
県高校総体

8月
親子ものづくり教室
3年生三者面談
クラスマッチ

9月
PTAふれあい作業
中学生一日体験入学

10月
就職試験
体育祭
課題考査

11月
1年生進路ガイダンス
中間考査

12月
期末考査
鹿児島県生徒発表大会
2年生就業体験
2年生進路ガイダンス
翔工祭(文化祭)

1月
クラスマッチ
芸術鑑賞会
修学旅行

2月
卒業考査
課題研究発表会
課題考査

3月
学年末考査
出水市進路ガイダンス
教育相談



体育祭 (9月)

Event



就業体験 (11月)



就業体験 (11月)



修学旅行 (12月)



翔工祭 (11月)

翔工祭 (11月)

制服



翔鶴寮

出水市西出水町450番地
(第2グラウンド隣接)
TEL 0996-62-1290



遠隔地の生徒が寝食を共にし、和気あいあいと生活しています。毎日の学習時間でもお互いに教え合うことで、理解を深め、励ましあいながら、資格試験等へ向けて取り組んでいます。

学校案内制作協力生徒 町口千夏・山本彩純

ACCESS 肥薩おれんじ鉄道 西出水駅から450m 徒歩6分



	◆全日制課程	◆男女共学	
学 科	建築科	機械電気科	合 計
定 員	40名	80名	120名
クラス数	1クラス	2クラス	3クラス

鹿児島県立出水工業高等学校

〒899-0214 鹿児島県出水市五万石町 358 番地
Tel:0996-62-0010 Fax:0996-62-0096
<http://www.edu.pref.kagoshima.jp/sh/lzumi-T/>

