

○ スクール・ミッション

霧島市にある普通科と理数科を有する高校として、産学公民連携を通して、地域の資源を活用しながら課題発見・課題解決の力を育み、これからの地域・世界のイノベーションに貢献する人材を育成する学校を目指します。

○ スクール・ポリシー

・ グラデュエーション・ポリシー

(育成を目指す資質・能力に関する方針)

SSHの学びを通して、自分の得意な分野や良いところを生かして主体的で深い学びを行える生徒を育てます。さらに、多くの発表の機会を通じて、自らを振り返ったり調整したりする力を身に付け、自走することができる力を身に付けた生徒を育てます。

校訓「自律・気魄・端正」×生徒の学びたいと思う気持ち×SSHの学び

・ カリキュラム・ポリシー

(教育課程の編成及び実施に関する方針)

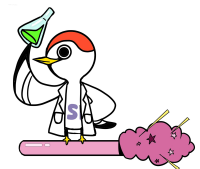
多様な進路目標に対応することができる教育課程(カリキュラム)を編成し、生徒の成長に繋げる教育活動を行います。また、SSHの学校設定科目を生かして、国分高校にしかできないオリジナルの教育活動の充実を図ります。

・ アドミッション・ポリシー

(入学受入れに関する方針)

小中学校でしっかりと学習活動や部活動等に取り組んだ生徒で、それらの活動を生かして、国分高校で充実した3年間を過ごしたいと考えている生徒を求めています。また、国分高校の伝統とSSH等の新しい取組に魅力を感じてくれる生徒を求めています。

鹿児島県立国分高等学校 全日制課程理数科



○ スクール・ミッション

霧島市にある普通科と理数科を有する高校として、産学公民連携を通して、地域の資源を活用しながら課題発見・課題解決の力を育み、これからの地域・世界のイノベーションに貢献する人材を育成する学校を目指します。

○ スクール・ポリシー

・ グラデュエーション・ポリシー

(育成を目指す資質・能力に関する方針)

SSHの学びを通して、自分の得意な分野や良いところを生かして主体的で深い学びを行える生徒を育てます。さらに、理数科ならではの多くの発表の機会を通じて、自らを振り返ったり調整したりする力を身に付け、自走することができる力を身に付けた生徒を育てます。

校訓「自律・気魄・端正」×生徒の学びたいと思う気持ち×SSHの学び

・ カリキュラム・ポリシー

(教育課程の編成及び実施に関する方針)

理数科の特徴を生かすことができる教育課程(カリキュラム)を編成し、生徒の成長に繋げる教育活動を行います。また、SSHの学校設定科目を生かして、国分高校理数科にしかできないオリジナルの教育活動の充実を図ります。

・ アドミッション・ポリシー

(入学受入れに関する方針)

小中学校でしっかりと学習活動や部活動等に取り組んだ生徒で、それらの活動を生かして、国分高校で充実した3年間を過ごしたいと考えている生徒を求めています。また、国分高校の伝統とSSH等の新しい取組、理数科での学びに魅力を感じてくれる生徒を求めています。