

4 各受検者の正答数の分布

(1) 国語

ア 小学校第5学年

Table with 33 columns (1問 to 33問) and 3 rows (正答問数, 度数, パーセント). Includes callouts for 5割 and 7割.

イ 中学校第1学年

Table with 31 columns (1問 to 31問) and 3 rows (正答問数, 度数, パーセント).

ウ 中学校第2学年

Table with 32 columns (1問 to 32問) and 3 rows (正答問数, 度数, パーセント).

(2) 社会

ア 小学校第5学年

Table with 30 columns (1問 to 30問) and 3 rows (正答問数, 度数, パーセント). Includes callouts for 5割 and 7割.

イ 中学校第1学年

Table with 30 columns (1問 to 30問) and 3 rows (正答問数, 度数, パーセント).

ウ 中学校第2学年

Table with 30 columns (1問 to 30問) and 3 rows (正答問数, 度数, パーセント).

(3) 算数・数学

ア 小学校第5学年

Table with 32 columns (1問 to 32問) and 3 rows (正答問数, 度数, パーセント). Includes callouts for 5割 and 7割.

イ 中学校第1学年

Table with 32 columns (1問 to 32問) and 3 rows (正答問数, 度数, パーセント).

ウ 中学校第2学年

Table with 33 columns (1問 to 33問) and 3 rows (正答問数, 度数, パーセント).

(4) 理科

ア 小学校第5学年

Table with 30 columns (1問 to 30問) and 3 rows (正答問数, 度数, パーセント). Includes callouts for 5割 and 7割.

イ 中学校第1学年

Table with 32 columns (1問 to 32問) and 3 rows (正答問数, 度数, パーセント).

ウ 中学校第2学年

Table with 30 columns (1問 to 30問) and 3 rows (正答問数, 度数, パーセント).

(5) 英語

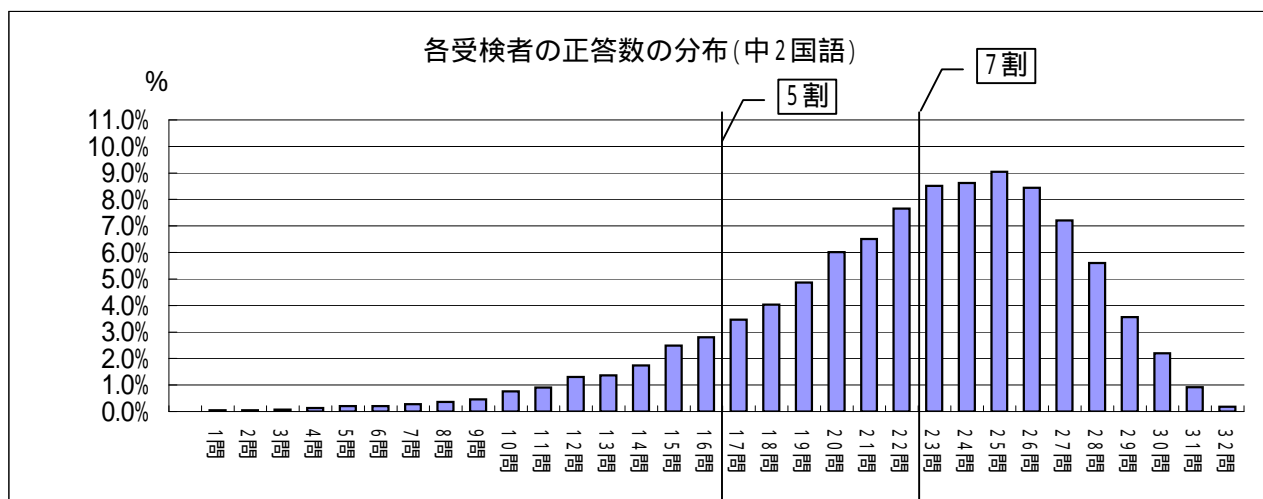
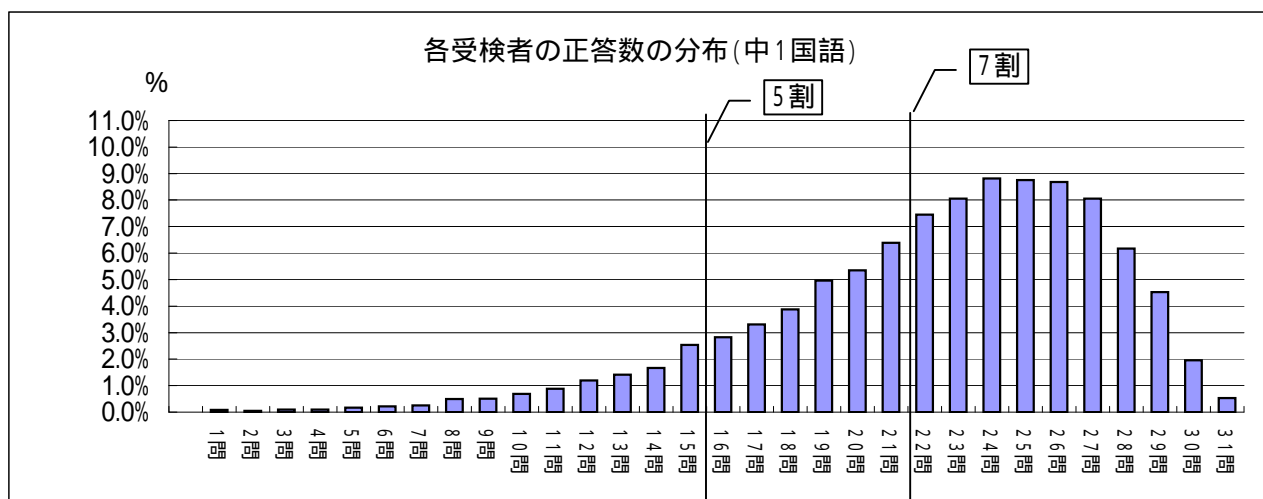
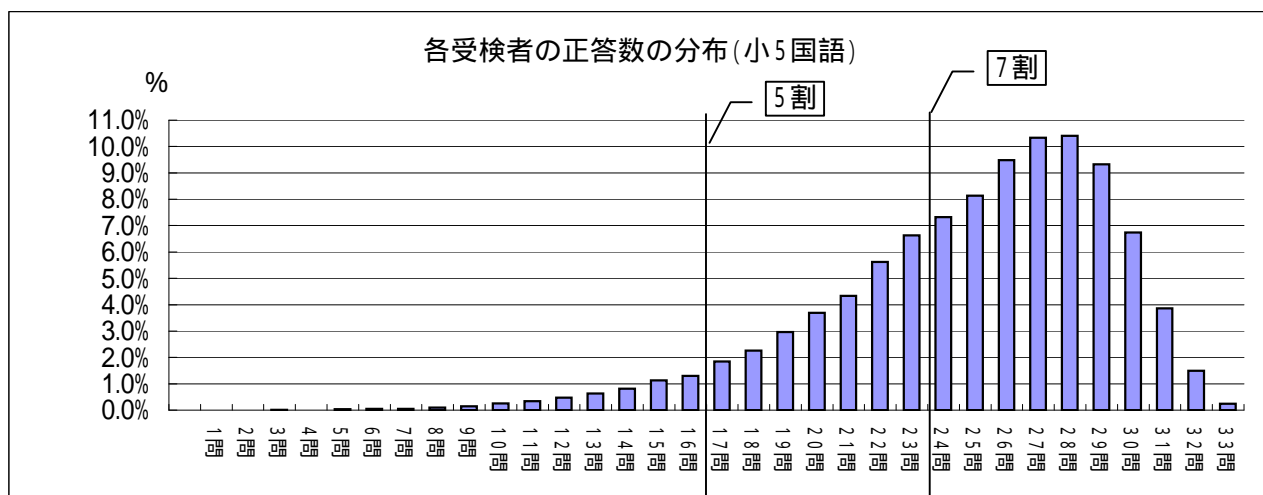
ア 中学校第1学年

Table with 36 columns (1問 to 36問) and 3 rows (正答問数, 度数, パーセント). Includes callouts for 5割 and 7割.

イ 中学校第2学年

Table with 36 columns (1問 to 36問) and 3 rows (正答問数, 度数, パーセント).

(1) 国語

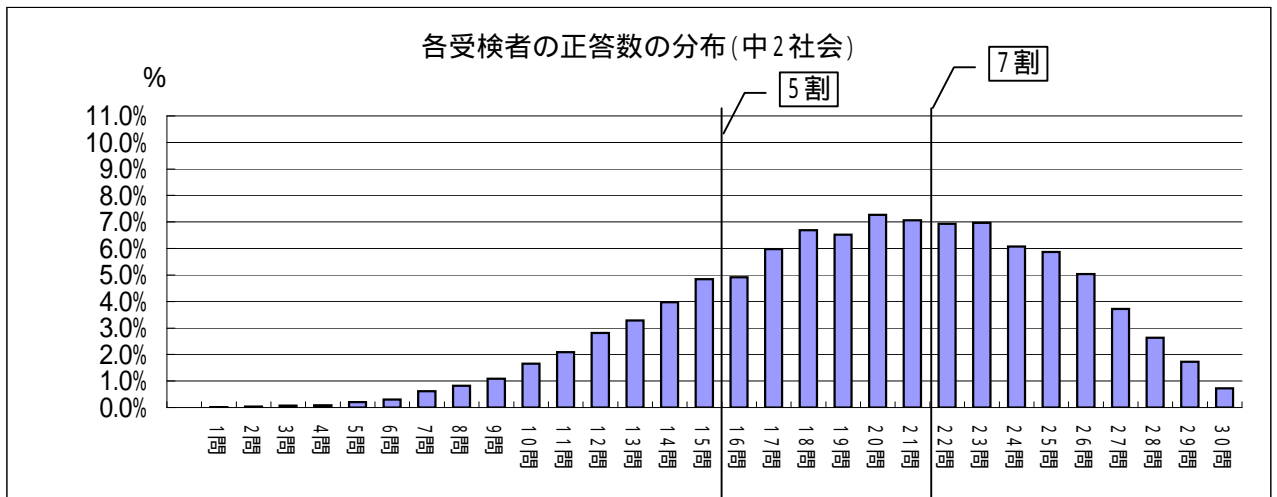
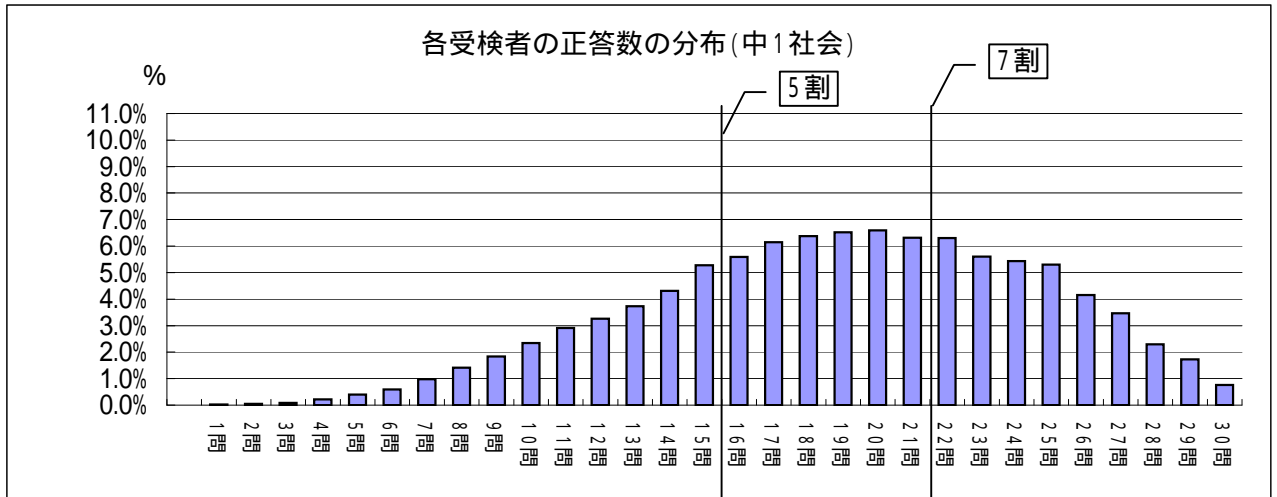
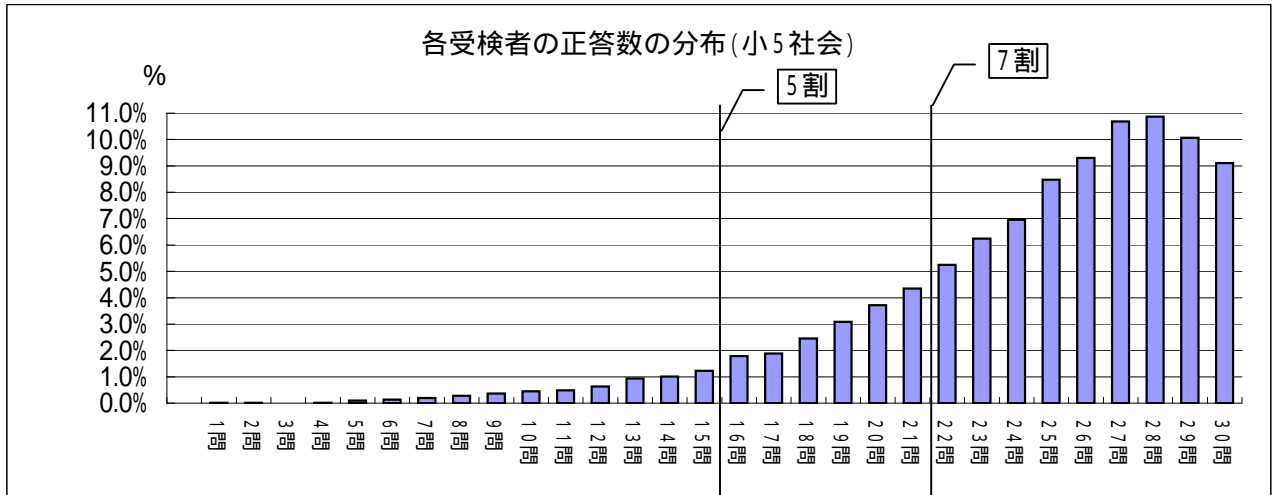


正答数別受検者の割合

正答数の割合	5割以下	5割～7割	7割超
小5	5.3%	27.3%	67.4%
中1	10.3%	26.7%	63.0%
中2	13.2%	32.5%	54.3%

小・中学校ともピークが7割ラインの右側にあり、基礎・基本の定着状況としてあるべき姿になっている。
 中学校では、正答数5割以下の受検者が10%を超え、小学校の2倍になっている。

(2) 社会

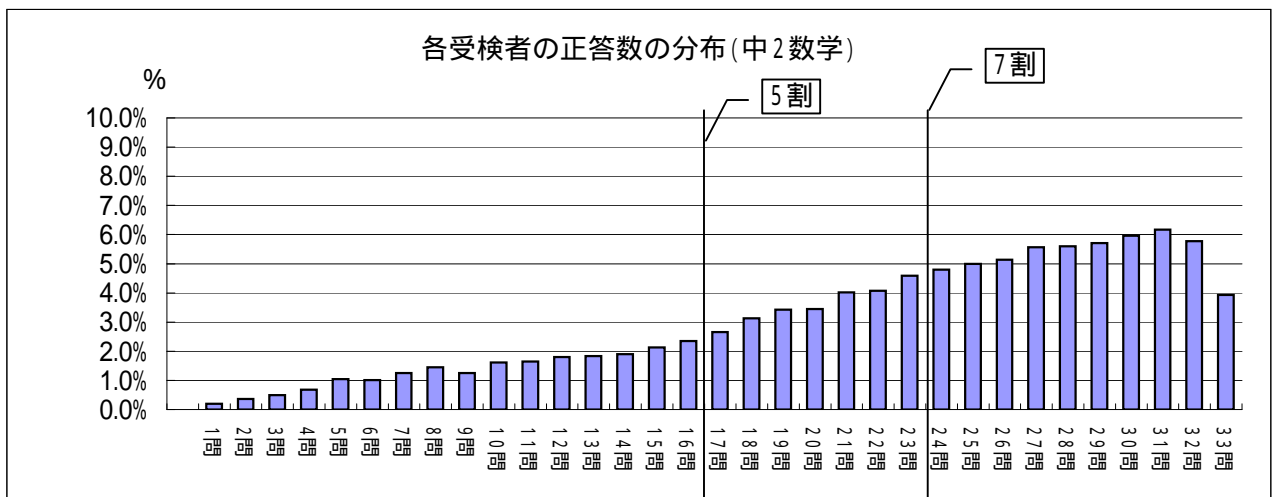
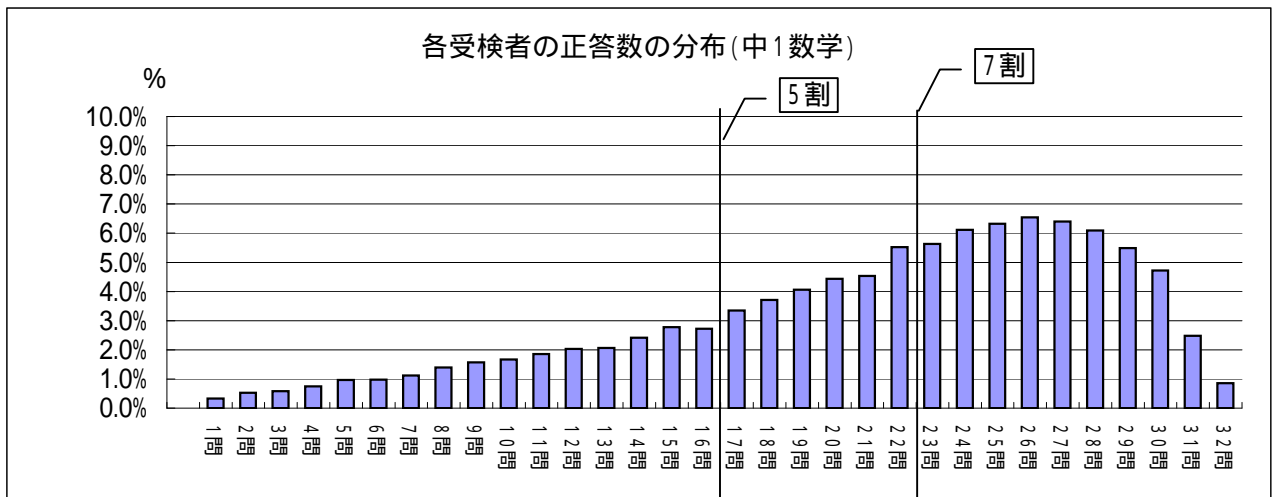
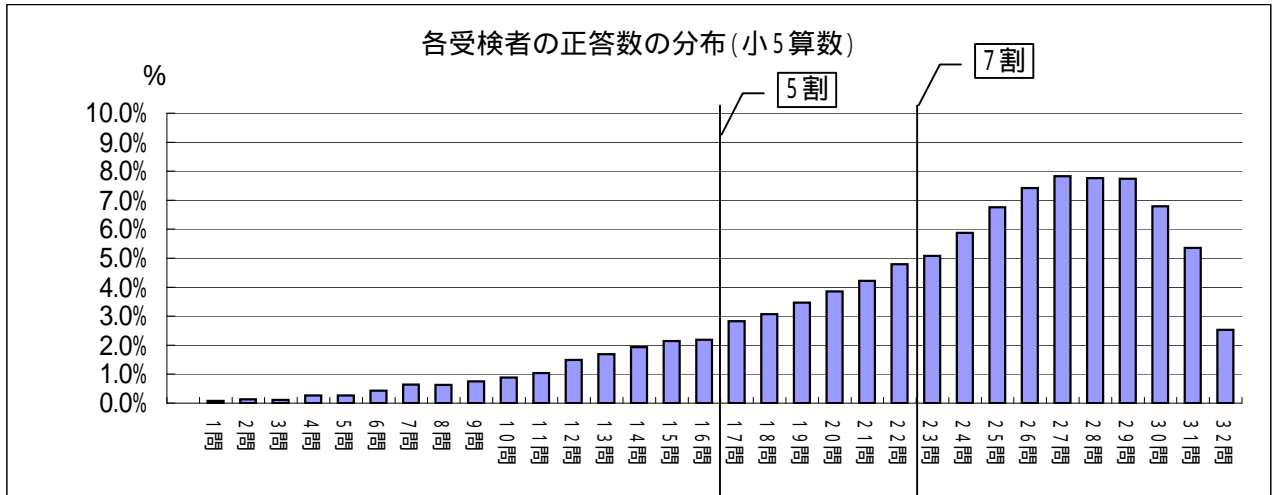


正答数別受検者の割合

正答数の割合	5割以下	5割～7割	7割超
小5	5.8%	17.3%	76.9%
中1	27.4%	37.6%	35.0%
中2	21.9%	38.4%	39.7%

基礎・基本の定着状況としてピークが7割ラインの右側にくるのがあるべき姿だが中学校では左側にある。
 中学校では、正答数5割以下の受検者が20%を超え小学校の3倍～4倍以上になっている。

(3) 算数・数学

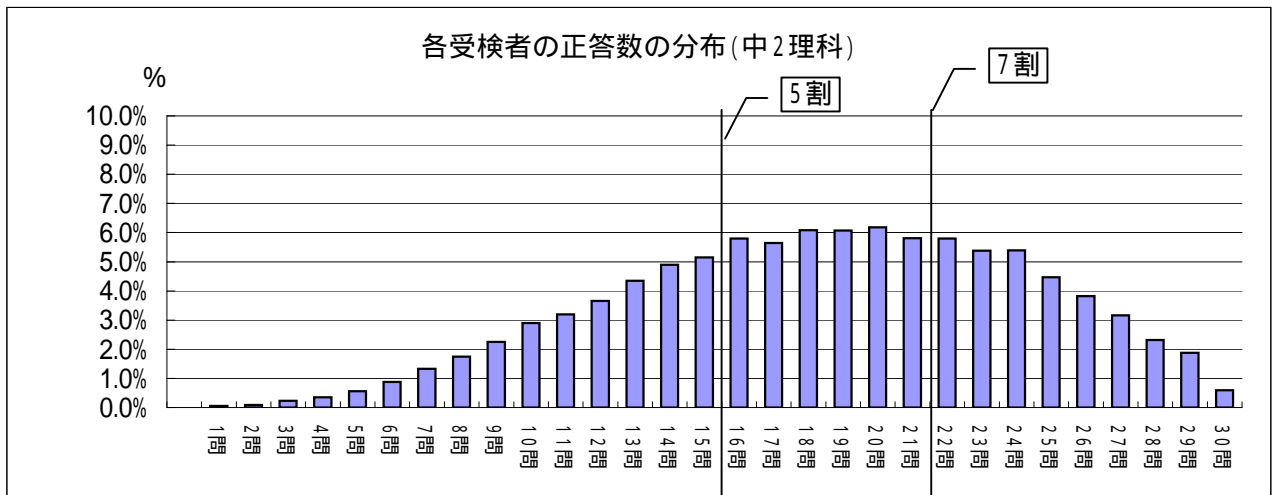
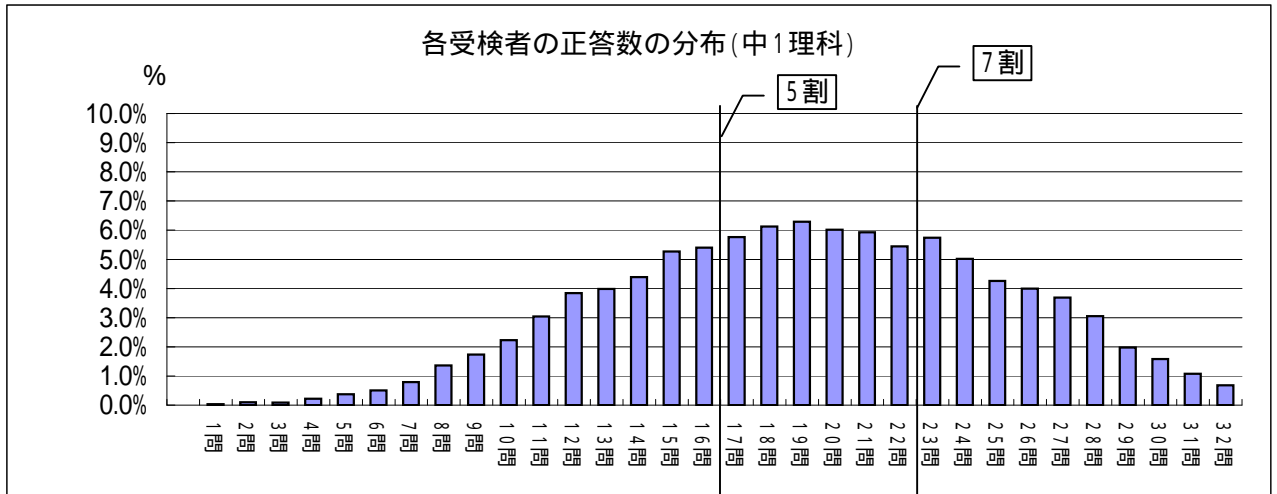
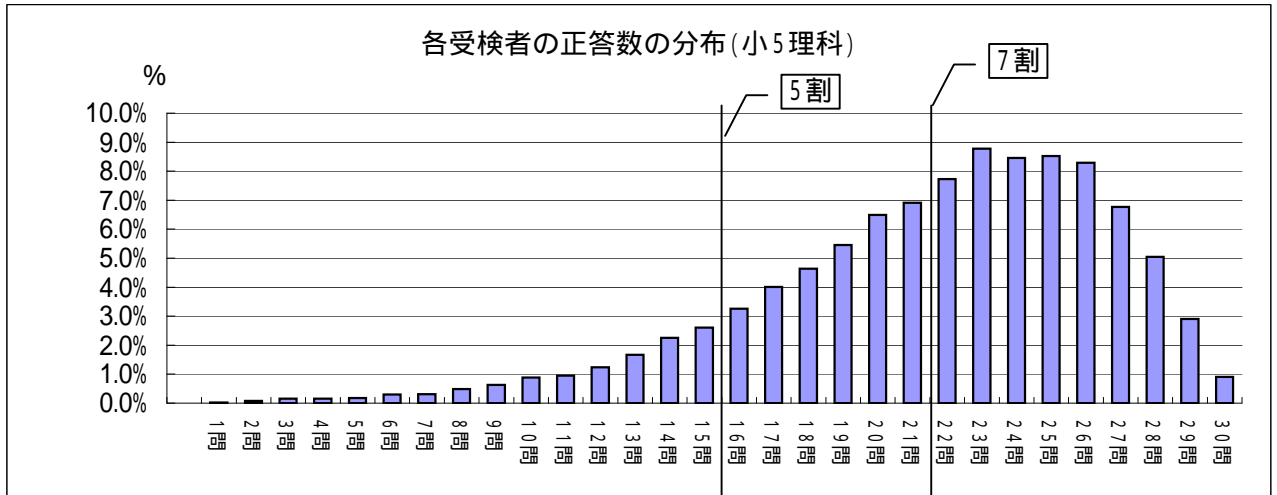


正答数別受検者の割合

正答数の割合	5割以下	5割～7割	7割超
小5	14.7%	22.2%	63.1%
中1	23.7%	25.6%	50.7%
中2	21.0%	25.3%	53.7%

小・中学校ともピークが7割ラインの右側にあり、基礎・基本の定着状況としてあるべき姿になっている。
 中学校では、正答数5割以下の受検者が20%台にのぼり、小学校より多くなっている。

(4) 理科

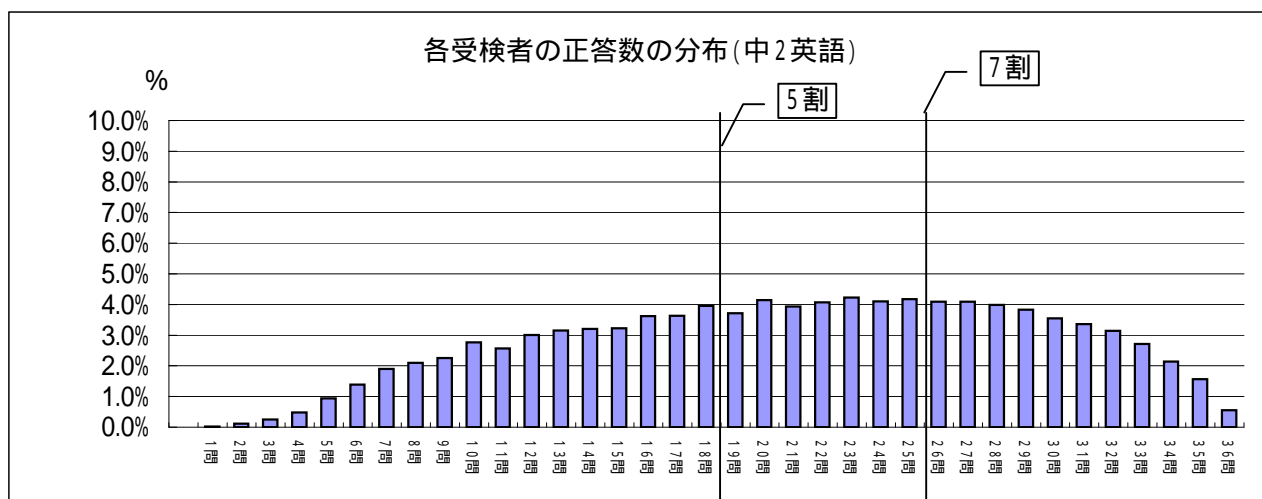
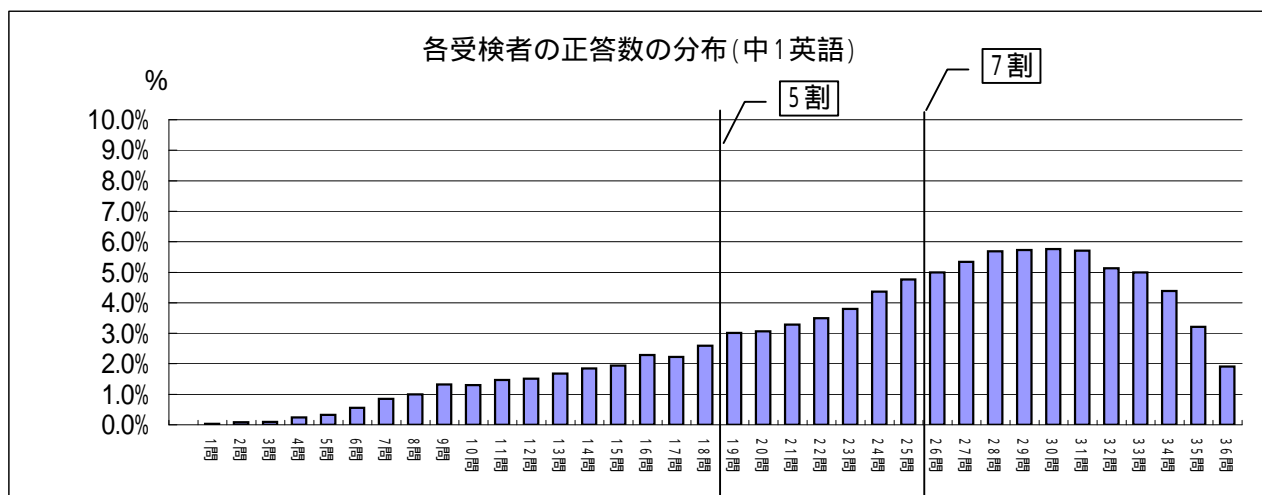


正答数別受検者の割合

正答数の割合	5割以下	5割～7割	7割超
小5	11.9%	30.7%	57.4%
中1	33.4%	35.5%	31.1%
中2	31.6%	35.6%	32.8%

基礎・基本の定着状況としてピークが7割ラインの右側にくるのがあるべき姿だが中学校では左側にある。
 中学校では、正答数5割以下の受検者が30%台にのぼり、小学校の約3倍になっている。

(5) 英語



正答数別受検者の割合

正答数の割合	5割以下	5割～7割	7割超
中1	21.4%	25.8%	52.8%
中2	38.6%	28.4%	33.0%

基礎・基本の定着状況としてピークが7割ラインの右側にくるのがあるべき姿だが、第2学年ではピークが見られない。
 正答数5割以下の受検者が、第2学年においては40%近くにのぼっている。

5 地区別の平均通過率

(1) 小学校第5学年

ア 国語

		県全体	鹿市郡	揖宿	川辺	日置	川薩	出水	伊佐	始良	曾於	肝属	熊毛	大島
平均通過率(%)		75.4	75.9	74.7	77.6	75.8	75.4	74.7	76.3	74.1	75.6	75.2	75.7	74.4
内容・領域別	聞き取り	97.6	97.8	97.4	97.3	97.4	97.3	97.8	98.1	97.8	97.4	97.3	97.4	97.1
	文学的な文章	77.7	79.1	77.6	77.4	78.3	76.7	76.0	75.7	77.4	76.7	77.3	78.6	75.1
	説明的な文章	58.7	59.2	59.0	61.2	58.6	58.4	57.8	62.3	58.2	58.0	59.2	56.9	56.3
	構成力・効果的な表現	66.7	67.9	61.9	71.5	65.2	66.5	64.1	73.4	65.4	67.6	66.2	64.1	64.6
	文法・語句の意味や用法	66.2	66.1	65.4	69.2	66.8	66.8	65.9	65.0	63.8	67.8	66.4	69.2	65.9
	漢字(読み・書き)	88.6	89.0	88.9	90.4	90.3	88.6	88.6	88.7	86.7	88.0	87.8	88.6	88.4
観点別	話す・聞くこと	97.6	97.8	97.4	97.3	97.4	97.3	97.8	98.1	97.8	97.4	97.3	97.4	97.1
	書くこと	66.7	67.9	61.9	71.5	65.2	66.5	64.1	73.4	65.4	67.6	66.2	64.1	64.6
	読むこと	65.8	66.7	65.9	67.3	66.0	65.3	64.6	67.3	65.5	65.0	66.0	65.1	63.4
	言語事項	76.7	76.9	76.5	79.2	77.9	77.0	76.6	76.2	74.6	77.3	76.5	78.3	76.5

イ 社会

		県全体	鹿市郡	揖宿	川辺	日置	川薩	出水	伊佐	始良	曾於	肝属	熊毛	大島
平均通過率(%)		81.3	81.6	82.1	83.7	80.9	80.7	81.0	83.9	80.2	82.1	80.3	83.0	80.6
内容・領域別	農業	85.9	86.1	86.0	88.3	86.0	85.3	85.5	88.5	85.4	85.9	85.6	86.7	84.8
	水産業	72.0	71.2	74.3	75.6	70.1	71.8	70.7	75.5	71.8	73.6	71.5	74.5	73.1
	工業	82.8	83.7	82.9	84.0	82.4	81.9	83.0	84.3	81.5	83.5	81.7	84.4	80.9
	運輸・貿易	78.2	78.5	81.0	82.6	78.4	78.2	77.5	82.4	75.2	79.6	75.4	80.7	79.6
観点別	社会的な思考・判断	81.5	81.4	80.1	84.4	81.2	80.4	83.8	86.0	81.1	81.0	81.8	83.2	79.1
	資料活用の技能・表現	85.4	85.7	85.9	86.8	85.0	84.8	86.0	88.1	84.8	85.4	85.0	87.4	83.6
	知識・理解	77.2	77.6	78.9	80.3	76.7	76.8	75.1	78.9	75.4	79.1	75.2	78.4	78.0

ウ 算数

		県全体	鹿市郡	揖宿	川辺	日置	川薩	出水	伊佐	始良	曾於	肝属	熊毛	大島
平均通過率(%)		73.2	73.3	74.5	75.6	72.9	73.5	73.6	76.1	72.3	73.6	72.0	75.2	71.5
内容・領域別	数と計算	70.2	70.4	71.6	73.0	69.9	69.9	70.9	72.3	69.5	70.5	69.0	72.6	68.3
	量と測定	80.9	80.5	84.3	85.1	79.7	81.9	80.6	84.9	80.7	81.3	79.8	81.1	78.7
	図形	77.1	77.9	76.3	77.2	77.9	77.1	78.1	80.6	75.2	78.6	75.6	78.7	75.8
	数量関係	75.8	75.3	77.9	78.2	75.0	78.4	75.3	80.8	74.8	75.6	74.9	78.0	75.4
観点別	数学的な考え方	62.4	62.9	64.7	64.5	61.2	62.3	63.7	63.9	62.0	62.4	60.5	65.1	59.6
	表現・処理	76.1	75.7	77.5	79.3	75.5	77.0	75.9	79.4	75.3	76.9	75.2	77.7	74.9
	知識・理解	74.0	74.6	74.8	75.6	74.4	73.9	74.8	77.0	72.8	74.2	72.7	76.2	72.3

エ 理科

		県全体	鹿市郡	揖宿	川辺	日置	川薩	出水	伊佐	始良	曾於	肝属	熊毛	大島
平均通過率(%)		72.8	73.5	72.5	74.6	71.8	73.6	72.2	76.7	72.4	70.7	72.7	72.4	71.1
内容・領域別	A 生物とその環境	72.8	73.6	71.7	76.0	72.8	73.4	71.8	77.7	71.7	68.7	72.6	75.0	71.0
	B 物質とエネルギー	69.5	70.3	69.7	70.1	67.2	71.0	69.0	74.5	68.6	68.6	69.0	66.9	69.0
	C 地球と宇宙	75.6	76.2	75.4	77.3	75.0	75.9	75.0	77.9	75.9	73.9	75.7	75.2	72.8
観点別	科学的な思考力	76.0	75.8	75.4	79.2	75.1	76.5	75.8	82.2	75.7	75.3	76.6	75.3	74.6
	観察、実験の技能・表現	73.0	74.2	72.7	75.2	72.7	74.3	72.2	76.6	71.6	69.0	72.4	73.1	71.3
	知識・理解	69.5	70.6	69.5	69.4	67.6	70.0	68.5	71.3	69.8	67.9	68.9	68.9	67.3

(2) 中学校第1学年

ア 国語

		県全体	鹿市郡	揖宿	川辺	日置	川薩	出水	伊佐	始良	曾於	肝属	熊毛	大島
平均通過率(%)		72.3	74.7	72.1	73.1	72.9	70.8	70.8	70.3	72.1	69.8	70.7	72.1	68.3
内容・領域別	聞き取り	82.6	85.1	80.6	83.5	83.2	81.5	79.0	81.2	82.4	81.4	80.3	84.0	79.4
	文学的な文章	71.7	73.8	70.4	71.4	70.2	70.5	70.9	70.2	72.1	68.5	70.1	71.4	70.2
	説明的な文章	60.6	62.5	62.1	61.7	60.6	59.5	60.1	58.0	62.7	57.7	58.1	59.4	55.5
	記述・推敲	64.3	67.1	64.7	64.6	66.9	62.7	61.7	63.8	64.2	60.5	61.4	65.2	59.7
	文法・語句の意味や用法	77.5	81.8	74.1	78.5	76.5	72.9	77.6	72.7	74.4	75.4	77.7	77.0	70.8
	漢字(読み・書き)	80.2	81.4	81.6	81.6	82.1	80.2	77.9	78.8	80.0	78.5	79.1	79.7	77.4
観点別	話す・聞くこと	82.6	85.1	80.6	83.5	83.2	81.5	79.0	81.2	82.4	81.4	80.3	84.0	79.4
	書くこと	64.3	67.1	64.7	64.6	66.9	62.7	61.7	63.8	64.2	60.5	61.4	65.2	59.7
	読むこと	66.2	68.2	66.2	66.5	65.4	65.0	65.5	64.1	67.4	63.1	64.1	65.4	62.8
	言語事項	78.1	80.5	77.3	79.4	78.9	76.3	76.9	76.0	76.9	76.0	77.3	77.5	73.5

イ 社会

		県全体	鹿市郡	揖宿	川辺	日置	川薩	出水	伊佐	始良	曾於	肝属	熊毛	大島
平均通過率(%)		63.3	65.0	61.3	64.9	65.1	60.1	65.2	61.5	64.3	61.2	62.0	60.5	58.7
内容・領域別	世界の地域構成	63.7	64.8	62.7	65.1	66.4	62.1	64.6	60.1	66.0	61.3	61.2	60.1	61.1
	日本の地域構成	66.2	68.1	64.8	68.1	69.6	63.2	67.5	65.3	66.2	65.3	64.6	64.0	60.2
	歴史の流れと地域の歴史	57.7	60.3	53.3	62.1	60.0	53.4	59.3	55.1	56.9	52.2	56.8	52.5	55.6
	古代までの日本	62.4	64.1	60.1	63.3	62.7	58.5	65.4	61.3	63.9	60.6	62.0	60.4	57.1
観点別	社会的な思考・判断	50.8	51.9	51.9	53.2	53.2	48.4	52.2	47.7	51.4	50.1	48.7	48.5	46.7
	資料活用 of 技能・表現	70.1	71.3	64.5	72.4	70.8	68.6	70.8	72.5	71.2	68.3	69.8	68.4	66.4
	知識・理解	64.1	66.2	62.7	65.5	66.2	60.3	66.4	61.3	65.3	61.6	62.6	61.0	58.8

ウ 数学

		県全体	鹿市郡	揖宿	川辺	日置	川薩	出水	伊佐	始良	曾於	肝属	熊毛	大島
平均通過率(%)		67.5	69.6	67.9	68.5	68.5	68.7	66.9	64.7	67.4	64.9	65.5	63.4	62.8
内容・領域別	数と式	64.3	66.7	65.0	66.1	64.3	66.1	63.4	62.9	64.6	61.3	61.8	58.6	59.1
	図形	70.1	71.9	70.4	69.5	73.9	70.3	70.2	64.5	68.9	69.5	68.6	69.1	65.8
	数量関係	81.8	83.3	81.4	81.7	82.4	81.7	81.7	77.9	82.2	77.6	81.6	78.7	80.3
観点別	数学的な見方や考え方	65.7	67.3	66.8	67.1	67.7	67.1	65.4	58.3	65.7	62.8	64.2	62.9	61.3
	表現・処理	67.3	69.6	67.5	68.6	66.5	68.6	67.2	67.4	67.7	64.2	65.1	61.0	62.3
	知識・理解	69.5	71.7	69.9	69.7	72.9	70.2	67.8	66.0	68.4	68.1	67.5	68.0	65.0

エ 理科

		県全体	鹿市郡	揖宿	川辺	日置	川薩	出水	伊佐	始良	曾於	肝属	熊毛	大島
平均通過率(%)		64.8	66.7	64.0	65.6	65.5	64.8	65.5	63.3	64.7	62.7	62.7	62.8	60.7
内容・領域別	物理	58.8	61.4	58.8	58.6	60.2	57.4	58.2	61.2	58.6	55.7	56.7	57.1	53.6
	化学	72.3	73.2	70.5	74.9	74.5	72.7	77.8	68.8	71.5	71.9	68.0	73.0	69.4
	生物	56.3	58.8	54.7	57.5	56.3	57.1	54.1	52.9	57.4	53.1	54.1	53.4	51.4
	地学	83.7	83.9	83.3	84.8	82.4	83.8	85.5	85.7	84.5	81.9	83.4	81.5	82.1
観点別	科学的な思考力	61.3	63.0	60.9	62.2	62.3	60.6	62.1	63.2	61.1	59.0	58.8	60.1	57.6
	観察, 実験の技能・表現	65.7	68.5	65.6	65.5	65.8	66.1	65.7	64.2	65.5	62.8	63.1	64.3	60.0
	知識・理解	68.7	70.2	67.1	70.1	69.2	69.3	69.8	62.9	68.6	67.2	67.3	65.6	65.1

オ 英語

		県全体	鹿市郡	揖宿	川辺	日置	川薩	出水	伊佐	始良	曾於	肝属	熊毛	大島
平均通過率(%)		68.5	72.0	64.0	70.0	69.8	66.8	68.4	65.5	67.7	64.3	65.7	66.8	63.4
内容・領域別	聞くこと	78.0	81.1	76.3	77.6	78.4	76.6	78.9	75.2	77.3	74.3	76.2	77.6	72.8
	話すこと	67.2	71.1	60.8	69.4	70.6	65.3	65.9	60.9	66.4	63.3	64.0	66.0	61.7
	読むこと	67.4	70.0	64.9	69.5	66.5	65.4	69.4	66.6	66.5	61.6	66.7	63.9	63.7
	書くこと	61.8	66.4	53.7	64.5	65.5	60.2	59.3	57.1	60.9	58.5	56.6	60.7	55.9
観点別	表現	63.7	68.4	56.6	65.2	66.6	61.9	61.8	57.6	63.1	60.1	58.6	62.6	57.8
	理解	72.7	75.6	70.6	73.6	72.5	71.0	74.1	70.9	71.9	68.0	71.5	70.8	67.9
	言語や文化に関する知識・理解	54.7	59.2	49.4	56.9	54.1	52.6	55.9	53.9	53.3	50.0	50.9	51.8	48.3

(3) 中学校第2学年

ア 国語

		県全体	鹿市郡	揖宿	川辺	日置	川薩	出水	伊佐	始良	曾於	肝属	熊毛	大島
平均通過率(%)		70.9	72.3	69.6	70.1	73.0	72.0	69.5	67.4	72.0	67.8	68.1	70.0	70.2
内容・領域別	聞き取り	86.7	88.2	86.5	86.0	85.9	86.8	86.7	82.2	86.4	88.3	84.6	88.0	83.9
	文学的な文章	59.9	61.4	56.7	59.6	60.7	59.6	57.6	58.5	61.2	55.8	59.1	56.1	59.9
	説明的な文章	75.2	77.2	75.1	75.2	75.7	73.7	75.3	73.0	75.4	73.7	73.0	75.9	71.4
	記述・推敲	64.7	67.9	65.2	63.9	65.3	62.8	65.9	56.9	66.2	61.2	60.4	63.1	59.9
	文法・語句の意味や用法	66.1	67.5	64.7	64.9	70.5	70.0	62.2	62.5	70.0	61.4	60.2	63.9	70.9
	漢字(読み・書き)	79.0	79.1	77.1	78.2	82.7	83.1	77.1	77.2	78.5	76.0	78.3	80.3	79.7
観点別	話す・聞くこと	86.7	88.2	86.5	86.0	85.9	86.8	86.7	82.2	86.4	88.3	84.6	88.0	83.9
	書くこと	64.7	67.9	65.2	63.9	65.3	62.8	65.9	56.9	66.2	61.2	60.4	63.1	59.9
	読むこと	67.5	69.3	65.9	67.4	68.2	66.7	66.4	65.8	68.3	64.8	66.0	66.0	65.7
	言語事項	74.0	74.4	71.9	72.6	78.6	78.4	71.2	71.0	75.5	70.0	70.9	73.4	76.4

イ 社会

		県全体	鹿市郡	揖宿	川辺	日置	川薩	出水	伊佐	始良	曾於	肝属	熊毛	大島
平均通過率(%)		66.9	68.6	64.7	66.4	67.8	67.2	66.8	65.2	67.7	65.3	65.4	63.7	63.6
内容・領域別	世界の地域構成	85.3	86.8	84.3	85.4	85.0	84.5	83.4	81.6	86.3	85.9	83.7	83.4	83.2
	身近な地域	57.9	59.9	58.9	57.1	59.6	58.0	55.0	57.5	59.1	53.5	57.2	52.2	55.1
	世界の国々	66.0	68.2	63.4	65.6	65.1	64.6	66.6	61.4	67.3	62.4	64.0	64.1	64.0
	様々な面からとらえた日本	59.3	59.7	58.5	59.3	59.7	59.0	59.6	60.0	58.7	61.6	58.2	59.0	59.1
	近現代の日本と世界	69.8	71.6	66.0	69.2	71.3	70.9	70.7	68.4	71.0	68.3	68.1	66.1	65.1
観点別	社会的な思考・判断	59.8	61.8	57.5	60.5	60.1	58.5	60.4	57.8	60.2	58.2	58.4	58.0	56.0
	資料活用 of 技能・表現	70.1	72.1	69.5	69.3	71.2	69.7	69.2	67.0	71.2	68.4	68.1	65.6	67.2
	知識・理解	69.3	70.9	66.1	68.6	70.4	70.1	69.4	68.3	70.2	67.5	68.0	66.2	65.6

ウ 数学

		県全体	鹿市郡	揖宿	川辺	日置	川薩	出水	伊佐	始良	曾於	肝属	熊毛	大島
平均通過率(%)		68.8	72.7	68.6	68.2	70.0	68.4	66.3	66.7	70.4	64.7	64.3	63.6	63.1
内容・領域別	数と式	65.1	69.9	64.8	64.0	65.7	64.6	61.9	62.6	66.8	59.9	60.2	59.6	58.5
	図形	79.4	81.8	79.8	79.0	81.5	80.2	77.7	78.8	81.0	77.7	75.9	76.2	74.3
	数量関係	60.8	64.8	59.9	61.5	62.2	59.0	59.5	56.8	62.6	55.9	55.8	52.9	57.1
観点別	数学的な見方や考え方	73.2	77.0	73.9	72.2	75.1	73.5	70.3	70.2	75.1	69.6	69.3	68.3	66.5
	表現・処理	68.5	72.4	69.0	68.6	69.1	68.8	66.6	67.3	69.7	64.3	63.6	63.2	62.8
	知識・理解	64.3	68.6	61.3	62.7	66.3	61.9	61.0	61.0	66.9	59.8	60.4	59.4	59.9

工 理科

		県全体	鹿市郡	揖宿	川辺	日置	川薩	出水	伊佐	始良	曾於	肝属	熊毛	大島
平均通過率(%)		63.4	66.6	63.0	64.0	64.1	62.7	61.9	57.5	63.9	61.9	60.0	61.2	57.8
内容・領域別	物理	62.8	65.5	59.4	64.4	63.2	64.3	61.7	57.0	63.8	63.3	59.4	61.0	55.3
	化学	60.8	63.8	60.2	59.4	62.6	60.1	58.8	57.6	59.3	62.1	58.7	58.5	56.0
	生物	67.1	70.6	68.3	68.4	68.1	64.4	63.2	59.2	69.0	63.6	64.1	65.6	61.0
	地学	62.4	66.2	63.6	62.8	61.8	61.7	63.2	55.9	62.2	58.4	57.5	58.9	58.6
観点別	科学的な思考力	61.7	64.7	61.3	62.3	62.3	61.1	59.3	57.6	62.3	60.7	58.2	58.7	56.7
	観察, 実験の技能・表現	68.3	70.0	64.9	69.2	71.4	67.8	65.5	64.3	69.8	69.4	66.1	69.8	63.1
	知識・理解	63.0	66.9	63.7	63.7	62.9	62.1	62.8	55.0	63.3	60.3	59.2	60.1	56.7

才 英語

		県全体	鹿市郡	揖宿	川辺	日置	川薩	出水	伊佐	始良	曾於	肝属	熊毛	大島
平均通過率(%)		58.3	63.2	54.1	57.6	59.5	55.9	54.9	55.6	58.3	54.4	55.5	54.4	52.8
内容・領域別	聞くこと	61.0	65.4	56.7	58.2	60.0	59.6	57.6	57.5	61.2	57.0	59.5	60.9	56.6
	話すこと	51.7	58.2	43.7	50.7	53.3	48.7	46.9	50.2	52.4	46.1	48.1	46.6	44.8
	読むこと	68.5	72.2	67.7	68.1	69.8	67.0	65.9	63.0	68.1	66.3	66.1	65.2	63.7
	書くこと	48.7	54.9	42.2	49.5	51.7	44.8	44.8	48.8	48.6	43.6	44.6	41.2	41.8
観点別	表現	51.8	58.4	45.0	50.9	52.8	47.9	47.0	50.1	52.5	46.8	47.9	45.9	44.6
	理解	64.4	68.5	61.7	62.7	64.5	62.9	61.3	60.0	64.4	61.2	62.5	62.8	59.8
	言語や文化に関する知識・理解	57.8	63.2	56.3	57.4	58.4	54.3	53.6	53.5	57.9	55.0	54.2	52.7	51.3