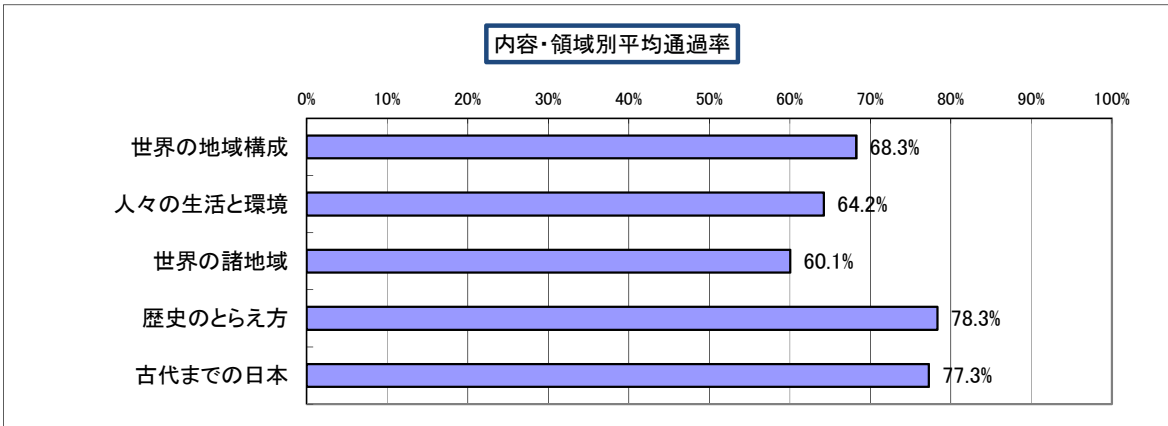
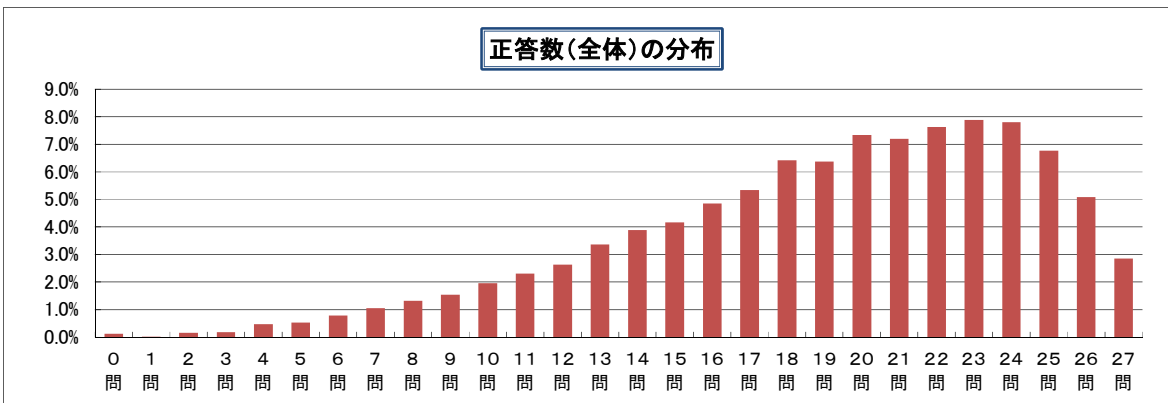
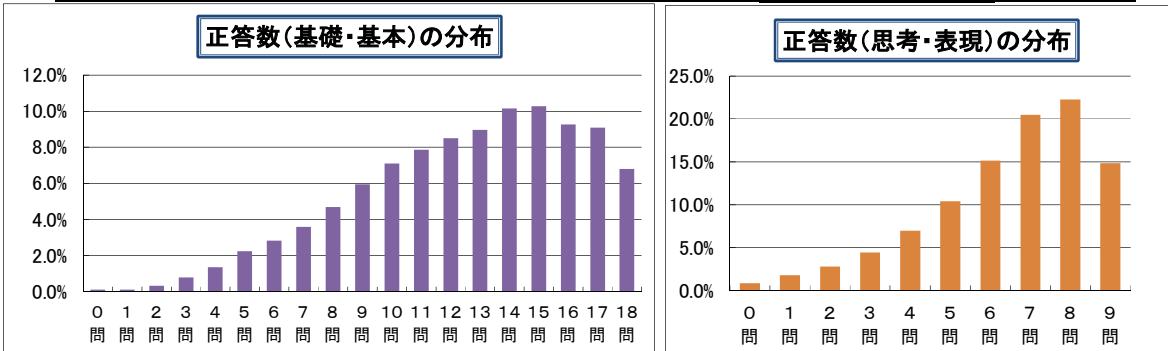


中学校第1学年【社会】

(1) 中1平均通過率と受検者の正答数分布

学年別平均通過率		小5	中1	中2
	基礎・基本	82.8%	69.5%	67.6%
	思考・表現	74.2%	71.9%	65.2%
	全体	79.9%	70.3%	66.8%



- 「基礎・基本」に関する問題の平均通過率は69.5%であり、時差を求める問題が53.2%、東南アジア諸国連合(ASEAN)を問う問題が43.7%と極端に低い。生徒が時差の概念や地図上の位置をイメージできるよう丁寧に説明し、演習を繰り返し、苦手意識を払拭したい。社会科は教科の特性上、用語の理解等暗記事項が多いことから、定期的に復習する場面が必要である。
- 「思考・表現」に関する問題の平均通過率は71.9%と概ね高い。歴史的事象の背景や原因等を考えさせる授業が行われていると推察できる。引き続き実践したい。地理的分野においては、資料から読み取る問題の通過率が低い。雨温図の学習においては、一つの都市の位置や気候の特色を重点的に調べる学習をすることで、着目するポイントが分かるようになり、資料の読み取りにも有効である。

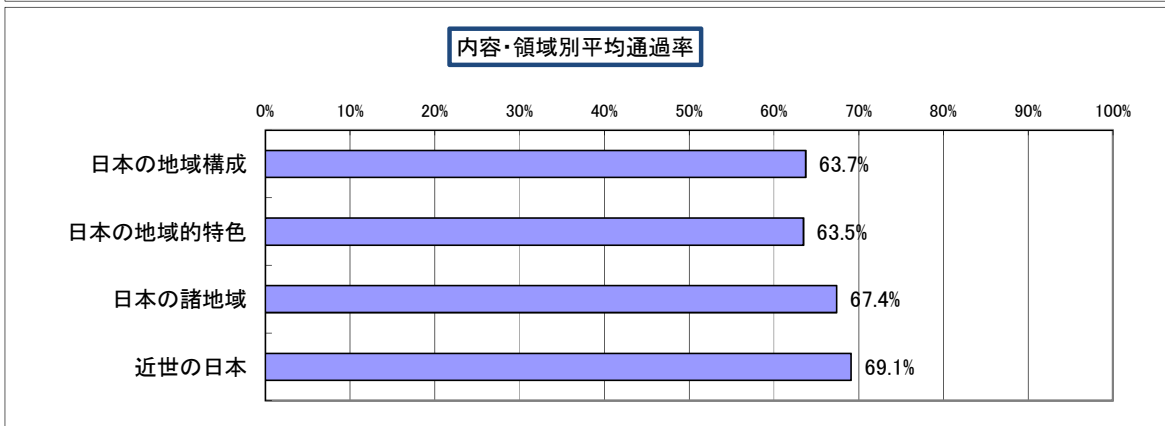
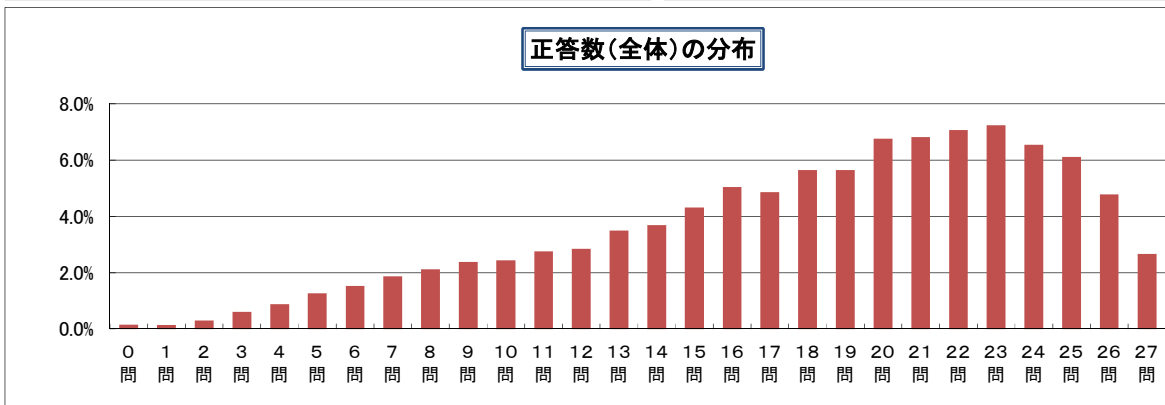
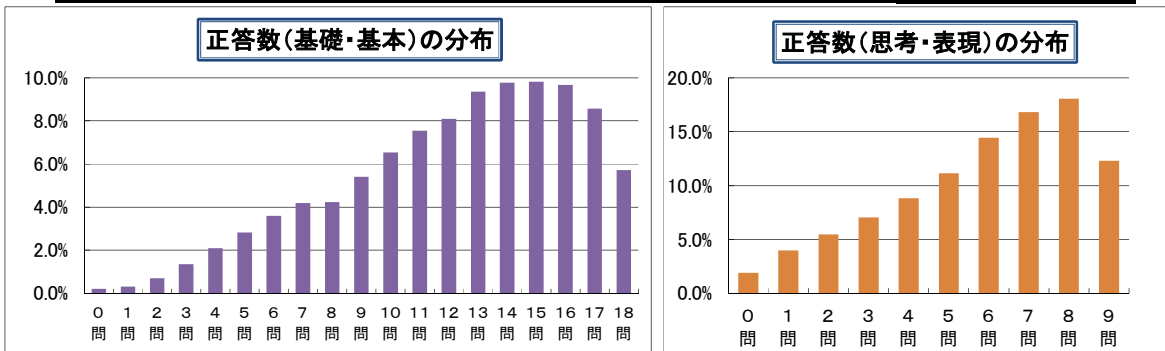
(2) 中1各設問の分類と平均通過率

社会(中学校第1学年)

	設問			出題学年	問題内容別		内容領域別							県平均通過率			校内通過率			出題の意図
	大問	中間	小問		基礎・基本	思考・表現	世界の地域構成	世界各地の人の生活と環境	世界の諸地域	古代の日本	歴史のらえ方	基礎・基本	思考・表現	無解答率	基礎・基本	思考・表現	無解答率			
1	1	(1)	中1	○		○							76.9%	0.1%	0.0%		0.0%	赤道の位置を世界地図上で正しく理解しているか。		
2		(2)	中1		○	○							78.8%	0.1%		0.0%	0.0%	正距方位図の特徴について判断できるか。		
3		(3)	中1	○		○							53.2%	0.3%	0.0%		0.0%	時差の求め方について、理解しているか。		
4		(4)	中1	○		○							64.0%	0.3%	0.0%		0.0%	日本と同緯度、同経度にある国の首都を正しく理解しているか。		
5	2	(1)	中1	○			○						84.7%	0.2%	0.0%		0.0%	気候帯の特色と分布を理解しているか。		
6		(2)	中1	○			○						61.0%	0.3%	0.0%		0.0%	寒帯で暮らす人々の生活の様子を理解しているか。		
0		(3)	中1		○		○						70.1%	2.3%		0.0%	0.0%	雨温図から熱帯地方の建物の特徴を読み取ることができるか。		
8		(4)	中1		○		○						41.2%	5.4%		0.0%	0.0%	イスラム教の特徴について説明できるか。		
9	3	(1)	中1	○				○					63.7%	0.2%	0.0%		0.0%	ヨーロッパの自然環境について理解しているか。		
10		(2)	中1	○				○					82.2%	0.2%	0.0%		0.0%	ヨーロッパ統合による人々の生活の変化について理解しているか。		
11		(3)	中1		○			○					46.7%	8.5%		0.0%	0.0%	ヨーロッパに流入する外国人労働者の資料を読み取り、ヨーロッパ内外から移住する労働者がドイツ、フランスなどに多く集まっていることを説明できるか。		
12		(4)	中1	○				○					51.4%	5.7%	0.0%		0.0%	西アジアに石油が多く分布していることを理解しているか。		
13		(5)	中1	○				○					43.7%	10.8%	0.0%		0.0%	東南アジアの地域連合の名称を理解しているか。		
14		(6)	中1		○			○					72.7%	5.1%		0.0%	0.0%	工業化が進み、輸出品が米や原油などの第一次産品から機械類などの第二次産品に変化していることを読み取ることができるか。		
15	4	(1)	中1	○					○				65.6%	0.4%	0.0%		0.0%	古代文明の位置とそれぞれの特色について理解しているか。		
16		(2)	中1	○					○				85.5%	4.7%	0.0%		0.0%	2世紀ごろの世界の東西交流であるシルクロードについて理解しているか。		
17		(3)	小6 中1	○					○				59.8%	1.0%	0.0%		0.0%	縄文時代の思想を反映している土偶を理解しているか。		
18		(4)	小6 中1		○				○				82.8%	3.4%		0.0%	0.0%	弥生時代における農耕文化の広まりと社会の変化について資料を考察し、説明できるか。		
19		(5)	小6 中1	○					○				84.1%	4.0%	0.0%		0.0%	我が国に多く見られる古墳の名称を理解しているか。		
20	5	(1)	中1		○				○				90.5%	0.5%		0.0%	0.0%	十七条の憲法を、正しく読み取ることができるか。		
21		(2)	中1	○					○				75.5%	0.6%	0.0%		0.0%	7世紀半ばの東アジアの様子について理解しているか。		
22		(3)	中1		○				○				87.3%	4.7%		0.0%	0.0%	奈良時代の農民の生活について、資料を基に説明できるか。		
23		(4)	小6 中1		○				○				77.1%	8.0%		0.0%	0.0%	摂関政治の特徴について説明できるか。		
24		(5)	中1	○					○				64.6%	0.8%	0.0%		0.0%	各時代の建造物を写真から判断できるか。		
25	6	(1)	中1	○					○				77.4%	1.2%	0.0%		0.0%	世紀の表し方を理解しているか。		
26		(2)	中1	○					○				63.9%	8.0%	0.0%		0.0%	時代を区分する表し方を理解しているか。		
27		(3)	小6	○					○				93.6%	0.5%	0.0%		0.0%	鹿児島出身の人物が行ったことについて理解しているか。		
計				問題数	18	9	4	4	6	10	3	△			△					
				出題割合	66.7%	33.3%	14.8%	14.8%	22.2%	11.1%	37.1%									
										69.5%	71.9%	2.9%	0.0%	0.0%	0.0%					
										70.3%			0.0%							

(3) 中2平均通過率と受検者の正答数分布

学年別平均通過率	基礎・基本	小5	中1	中2
	思考・表現	82.8%	69.5%	67.6%
	全体	74.2%	71.9%	65.2%
		79.9%	70.3%	66.8%



- 「基礎・基本」に関する問題の平均通過率は67.6%であり、地理では、時差を求める問題が54.2%、歴史では、江戸幕府による政治改革を古い順に並びかえる問題が48.5%と低い。生徒が時差の概念や時代の流れをイメージできるよう丁寧に説明し、演習を繰り返し、苦手意識を払拭したい。また、政治改革の特色を比較させて、その違いを説明させたりするなど、授業での工夫が必要である。
- 「思考・表現」に関する問題の平均通過率は65.2%である。地理では、発電所の分布から立地条件を説明する問題が40.5%、歴史では、豊臣秀吉が行った刀狩及び太閤検地の目的等を説明する問題が49.6%と低い。これらの問題は、設問そのものをめあてとして設定し、1時間の授業の中で取り扱うことが可能である。

(4) 中2各設問の分類と平均通過率

社会(中学校第2学年)

	設問			出題学年	問題内容別		内容領域別				県平均通過率			校内通過率			出題の意図	
	大問	中間	小問		基礎・基本	思考・表現	日本の地域構成	日本の地域的特色	日本の諸地域	近世の日本	基礎・基本	思考・表現	無解答率	基礎・基本	思考・表現	無解答率		
1	1	(1)		中2	○		○					70.8%		0.2%	0.0%		0.0%	日本と同緯度、同経度にある国の首都を理解しているか。
2		(2)		中2	○		○					54.2%		0.3%	0.0%		0.0%	時差の求め方について、理解しているか。
3		(3)		小5 小6 中2	○		○					40.2%		6.5%	0.0%		0.0%	既習事項である地域の様々な特色をもとに、都道府県の名称と位置を理解しているか。
4		(4)		小5 中2	○		○					76.9%		8.4%	0.0%		0.0%	北方領土の位置と名称を理解しているか。
5		(5)		中2		思考3	○						76.5%	8.2%		0.0%	0.0%	排他的経済水域を失うことで、日本の資源が得られなくなることを説明できるか。
6	2	(1)		中2	○		○					64.3%		7.9%	0.0%		0.0%	世界の造山帯について理解しているか。
7		(2)		中2		思考1		○				54.7%	4.9%		0.0%	0.0%	雨温図の特色や地形図から、高松市の気候の特徴や土地利用について説明できるか。	
8		(3)		中2	○		○					69.6%		0.9%	0.0%		0.0%	鉱産資源の主な産出地を理解しているか。
9		(4)		中2		思考2		○				40.5%	3.7%		0.0%	0.0%	日本の発電所の分布について、発電所の立地条件から説明できるか。	
10		(5)		中2		思考2		○				88.3%	0.6%		0.0%	0.0%	日本の貿易品目の変化を読み取ることができるか。	
11	3	(1)		中2	○				○			76.9%		0.4%	0.0%		0.0%	近畿地方の人々の生活について、歴史的な背景から理解しているか。
12		(2)		中2	○				○			70.0%		8.5%	0.0%		0.0%	過疎の状況や過疎化が進んでいる地域について理解しているか。
13		(3)		中2		思考3				○		52.5%	7.4%		0.0%	0.0%	宮崎県では、ビニルハウスなどの施設を利用した野菜の促成栽培が行われていることを説明できるか。	
14		(4)		中2	○					○		70.3%		1.2%	0.0%		0.0%	中京工業地帯の特色について理解しているか。
15	4	(1)		中2	○					○		69.3%		14.1%	0.0%		0.0%	中世ヨーロッパの文化の動きについて理解しているか。
16		(2)		中2	○					○		67.0%		0.8%	0.0%		0.0%	新航路の開拓やその目的について理解しているか。
17		(3)		中2		思考3					○		89.7%	1.8%		0.0%	0.0%	鉄砲の伝来が戦国大名の戦い方に大きな影響を与えたことを説明できるか。
18		(4)		中2		思考3					○		49.6%	10.3%		0.0%	0.0%	豊臣秀吉が行った刀狩や太閤検地、その目的等について説明できるか。
19		(5)		中2	○						○		57.8%		0.6%	0.0%		0.0%
20	5	(1)		中2	○					○		81.6%		4.2%	0.0%		0.0%	江戸幕府を開いた人物について理解しているか。
21		(2)		中2	○					○		76.1%		1.1%	0.0%		0.0%	鎖国以前の江戸幕府の外交関係について理解しているか。
22		(3)		中2		思考3					○		68.5%	9.4%		0.0%	0.0%	江戸幕府による外様大名の配置の特色や参勤交代の負担について説明できるか。
23		(4)		中2	○						○		77.9%		1.6%	0.0%		0.0%
24	6	(1)		中2	○					○		71.8%		0.7%	0.0%		0.0%	当時新しくつくられた農具により、作業の能率や生産力が向上したことを理解しているか。
25		(2)		中2	○					○		48.5%		1.0%	0.0%		0.0%	江戸幕府による政治改革の特徴について理解しているか。
26		(3)		中2		思考3					○		66.7%	11.3%		0.0%	0.0%	円形の署名を作成した理由を説明できるか。
27		(4)		中2	○						○		73.8%		0.9%	0.0%		0.0%
計				問題数	18	9	5	5	4	13								
				出題割合	66.7%	33.3%	18.5%	18.5%	14.8%	48.1%								
											67.6%	65.2%	4.3%	0.0%	0.0%	0.0%		
											66.8%			0.0%				

(5) 社会（授業改善の視点）【小中共通】

ア 出題について

全学年、難易度は例年並みで、当該学年で学習する内容を、基礎的・基本的な問題と思考・表現に関する問題を約2:1の割合で出題。

- ・ 小5は、日本の各地の気候の特色を雨温図の特徴から説明する問題や、日本の食料問題について表や資料から読み取って説明する問題等を出題。
- ・ 中1は、写真や雨温図を基に気候の特色を説明する問題、緯度・経度を活用し、時差等を求める問題、郷土の人物に関する問題等を出題。
- ・ 中2は、促成栽培や過疎など日本の地理に関する問題、江戸時代の大名の配置や参勤交代について説明する問題や江戸時代の政治改革の特徴等を出題。

※ 今年度は中学校において、時差に関する問題を共通して出題したが、来年度以降は、各学年における履修内容を出題予定（時差は中1で履修）

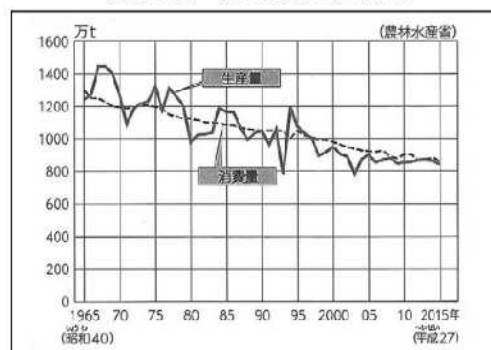
イ 特徴ある問題から【小学校】 3 (2)

- (2) 写真1は、米づくりをする農家の人が、インターネットを使って米づくりの工夫や生産の様子を公開している様子です。農家の人は、なぜこのようなことをするのでしょうか。資料2を参考にして、その理由を、下の□の中にも書きましょう。

(写真1) ある農家のウェブサイト



(資料2) 米の消費量の変化



平均通過率
58.3%

グラフを扱うときは、グラフが示す特徴（急激に変化している部分など）を提示し、そのようになった原因、理由、背景等を考えさせたい。

【解答】

米の消費量が年々少なくなっているため、お米の良さを伝え、（自分の作っている米を）たくさん買ってもらえるようにするため。

ウ 授業改善のポイント【小学校】

「グラフの見方（読み取り方）」⇒「表題の3点・単位の2点・変化の5点」を意識させ、
変化の5点に焦点を当てた授業の実践を行いたい。

○表題の3点 … 表題・年度・出典

○単位の2点 … 縦軸（単位）・横軸（単位）

○変化の5点 … ア 段々上がる・イ 段々下がる・ウ 突然上がる・エ 突然下がる・オ 変化なし
◎ウ、エには特に注意

【指導例】

- 1 「漁業別の生産量の変化」 → 沖合漁業増加，遠洋漁業減少
【令和2年度 鹿児島学習定着度調査(小5)4 (3) に出題】
- 2 「米の消費量と生産量の変化」 → 消費量，生産量，作付面積の減少
【我が国の農業における食料生産について(小5の教科書)】

エ 特徴ある問題から【中学校】 中1 1 (3), 中2 1 (2)

(2) 地図1中の東京が1月1日の午前0時のとき、ニューヨークは何月何日の何時か、次のア～エから一つを選び、記号で答えよ。ただし、経度15度で1時間の時差が生じ、日本の標準時子午線は兵庫県明石市を通る東経135度、アメリカのニューヨークは西経75度とする。

- ア 12月31日の午前10時 イ 12月31日の午後2時
ウ 1月1日の午前10時 エ 1月1日の午後2時

ア

【中1】 平均通過率 53.2%

【中2】 平均通過率 54.2%

生徒がイメージできるようにしたい。地球儀や掛け地図を使ったり、映像を見せたり、ICT（ソフト等）を活用するなど、授業の工夫を図りたい。定着を図るために、理解させた後は、演習問題に取り組むことが必須である。

オ 授業改善のポイント【中学校】

- 「時差に関する問題」⇒
- 1 時差が生じる原因を考えさせる。
 - 2 生徒がイメージできるようにし、丁寧な説明を行う。
 - 3 問題演習を行う。

【参考】

「緯線が横で、経線が縦」

緯線	・・・横の線	赤道を中心に	北に北緯	南に南緯	※90度
経線	・・・縦の線	本初子午線を中心に	東に東経	西に西経	※180度

「経度15度＝1時間の時差」

① 1日（24時間）で地球は一回転（360度）するので、1時間で地球は $360 \div 24 = 15$ 度回転する。そのため、経度が15度ずれると1時間の時差が生じる。

『東経と東経』『西経と西経』の時差→ 『経度の差 \div 15』

『東経と西経』の時差→ 『経度の和 \div 15』

- ① 東京（東経135度）とニューヨーク（西経75度）の経度差は、 $135 + 75 = 210$ 度となる。
② 東京とニューヨークの時差は、 $210 \div 15 = 14$ となり、14時間となる。

③ 日付変更線を越えるときは注意する。

東経180度（日付変更線）に近い国ほど時間は進んでいる。

【例】新年を迎える順番 1 日本、2 イギリス、3 アメリカ

- ③ 東京はニューヨークよりも時間が進んでいる。
④ 東京の時刻（1月1日午前0時）より14時間前に戻すと・・・12月31日の午前10時

カ 授業改善のポイント【小中共通】

学習指導要領改訂により、社会的事象そのものが学習内容となっている社会科においては、社会との関わりを意識した課題解決的な学習活動を取り入れた授業実践が期待されている。

授業では、社会的な見方・考え方を働かせ、ペア・グループ活動などを取り入れながら多面的・多角的に考察・構想し、その過程や結果を説明したり論述したりできるようにすることが期待されている。

- 生きて働く知識の習得場面と思考力・判断力・表現力等の育成場面を、授業にバランスよく取り入れる。考えさせる場面を必ず入れ、「主体的・対話的で深い学び」の授業を実践する。
- ICTを積極的かつ効果的に活用する。また、新聞記事等を活用して、タイムリーな話題を提供し、政治等に関心をもたせる。あわせて、自分たちの住んでいる郷土についても関心をもたせる工夫をする。
- 定期的に復習する場面を取り入れる。小テスト等で重要語句などの基礎・基本の定着を図る。また、かごしま学力向上支援Webシステム上の評価問題等で思考力・表現力の育成を図る。