

4 各受検者の正答数の分布

(1) 国語

ア 小学校第5学年		5割		7割																											
正答回数	1問 2問 3問 4問 5問 6問 7問 8問 9問 10問 11問 12問 13問 14問 15問 16問 17問 18問 19問 20問 21問 22問 23問 24問 25問 26問 27問 28問 29問 30問 31問 32問 33問	0	2	5	17	12	38	54	79	108	137	161	229	292	335	422	511	635	703	780	902	981	1115	1203	1235	1196	1051	793	513	255	59
パーセント	0.0%	0.0%	0.0%	0.0%	0.1%	0.1%	0.3%	0.4%	0.5%	0.7%	0.9%	1.1%	1.5%	1.9%	2.2%	2.8%	3.4%	4.2%	4.7%	5.2%	6.0%	6.5%	7.4%	8.0%	8.2%	7.9%	7.0%	5.3%	3.4%	1.7%	0.4%

イ 中学校第1学年

ア 小学校第5学年		5割		7割																												
正答回数	1問 2問 3問 4問 5問 6問 7問 8問 9問 10問 11問 12問 13問 14問 15問 16問 17問 18問 19問 20問 21問 22問 23問 24問 25問 26問 27問 28問 29問 30問 31問	3	6	13	15	16	36	55	78	104	164	176	281	304	415	451	566	639	732	817	857	874	972	982	1001	956	972	913	755	561	324	122
パーセント	0.0%	0.1%	0.1%	0.1%	0.3%	0.4%	0.6%	0.7%	1.2%	2.0%	2.1%	2.9%	3.2%	4.0%	4.5%	5.2%	5.8%	6.1%	6.2%	6.9%	7.1%	6.8%	6.9%	6.4%	5.3%	4.0%	2.3%	0.9%				

ウ 中学校第2学年

ア 小学校第5学年		5割		7割																												
正答回数	1問 2問 3問 4問 5問 6問 7問 8問 9問 10問 11問 12問 13問 14問 15問 16問 17問 18問 19問 20問 21問 22問 23問 24問 25問 26問 27問 28問 29問 30問	11	4	16	22	42	45	44	64	106	115	141	167	196	233	274	366	394	472	578	680	778	855	984	1073	1226	1203	1240	913	626	302	95
パーセント	0.1%	0.1%	0.2%	0.3%	0.3%	0.4%	0.7%	0.8%	1.0%	1.2%	1.4%	1.6%	1.9%	2.5%	2.7%	3.3%	4.0%	4.7%	5.4%	5.9%	6.8%	7.4%	8.5%	8.3%	8.6%	7.9%	6.3%	4.3%	2.1%	0.7%		

イ 中学校第1学年

ア 小学校第5学年		5割		7割																											
正答回数	1問 2問 3問 4問 5問 6問 7問 8問 9問 10問 11問 12問 13問 14問 15問 16問 17問 18問 19問 20問 21問 22問 23問 24問 25問 26問 27問 28問 29問 30問	4	9	15	27	38	67	93	113	158	181	239	282	322	427	523	619	616	768	809	830	936	996	1036	1017	955	946	783	703	470	235
パーセント	0.0%	0.1%	0.1%	0.2%	0.3%	0.5%	0.7%	0.8%	1.1%	1.3%	1.7%	1.8%	2.3%	3.0%	3.7%	4.4%	4.3%	5.4%	5.7%	5.8%	6.6%	7.0%	7.3%	7.2%	6.7%	5.5%	5.0%	3.3%	1.7%		

ウ 中学校第2学年

ア 小学校第5学年		5割		7割																											
正答回数	1問 2問 3問 4問 5問 6問 7問 8問 9問 10問 11問 12問 13問 14問 15問 16問 17問 18問 19問 20問 21問 22問 23問 24問 25問 26問 27問 28問 29問 30問 31問 32問	2	9	13	24	41	74	93	150	209	289	388	476	517	610	653	744	848	893	895	954	953	964	889	875	781	650	590	415	252	107
パーセント	0.0%	0.1%	0.1%	0.2%	0.3%	0.5%	0.6%	1.0%	1.5%	2.1%	2.7%	3.3%	3.6%	4.2%	4.5%	5.2%	5.9%	6.2%	6.6%	6.6%	6.7%	6.2%	6.1%	5.4%	4.5%	4.1%	2.9%	1.8%	0.7%		

イ 中学校第1学年

ア 小学校第5学年		5割		7割																													
正答回数	1問 2問 3問 4問 5問 6問 7問 8問 9問 10問 11問 12問 13問 14問 15問 16問 17問 18問 19問 20問 21問 22問 23問 24問 25問 26問 27問 28問 29問 30問 31問 32問 33問 34問 35問	10	12	13	20	27	53	80	78	112	126	179	186	220	254	305	332	374	453	467	516	592	687	792	852	952	1151	1154	1265	1256	1210	871	458
パーセント	0.1%	0.1%	0.1%	0.2%	0.4%	0.5%	0.7%	0.8%	1.2%	1.5%	1.7%	2.0%	2.2%	2.5%	3.0%	3.1%	3.4%	3.9%	4.6%	5.3%	5.7%	6.3%	7.6%	7.7%	8.4%	8.3%	8.0%	5.8%	3.0%				

ウ 中学校第2学年

ア 小学校第5学年		5割		7割																														
正答回数	1問 2問 3問 4問 5問 6問 7問 8問 9問 10問 11問 12問 13問 14問 15問 16問 17問 18問 19問 20問 21問 22問 23問 24問 25問 26問 27問 28問 29問 30問 31問 32問 33問 34問	33	72	114	131	167	190	212	207	240	283	275	286	341	401	387	437	440	487	542	602	554	589	630	643	690	667	682	767	780	753	686	550	240
パーセント	0.2%	0.5%	0.8%	0.9%	1.2%	1.3%	1.5%	1.4%	1.7%	2.0%	1.9%	2.0%	2.4%	2.8%	2.7%	3.1%	3.1%	3.4%	3.8%	4.2%	3.9%	4.1%	4.4%	4.5%	4.8%	4.7%	4.8%	5.4%	5.3%	3.8%	1.7%			

イ 中学校第1学年

ア 小学校第5学年		5割		7割																											
正答回数	1問 2問 3問 4問 5問 6問 7問 8問 9問 10問 11問 12問 13問 14問 15問 16問 17問 18問 19問 20問 21問 22問 23問 24問 25問 26問 27問 28問 29問 30問 31問	0	1	2	2	22	18	25	59	74	131	172	252	294	417	416	547	603	768	811	851	1073	1073	1129	1190	1207	1194	1051	842	553	276
パーセント	0.0%	0.0%	0.0%	0.1%	0.1%	0.2%	0.4%	0.5%	0.9%	1.1%	1.7%	2.0%	2.8%	3.6%	4.0%	5.1%	5.4%	5.7%	7.1%	7.1%	7.5%	7.9%	8.0%	7.9%	7.0%	5.6%	3.7%	1.8%			

ウ 中学校第2学年

ア 小学校第5学年		5割		7割																														
正答回数	1問 2問 3問 4問 5問 6問 7問 8問 9問 10問 11問 12問 13問 14問 15問 16問 17問 18問 19問 20問 21問 22問 23問 24問 25問 26問 27問 28問 29問 30問 31問 32問 33問	17	29	42	93	117	174	194	251	287	314	383	410	434	452	476	519	516	587	586	673	652	695	713	705	764	738	721	706	665	585	483	256	122
パーセント	0.1%	0.2%	0.3%	0.8%	0.8%	1.2%	1.4%	1.7%	2.0%	2.2%	2.7%	2.9%	3.0%	3.1%	3.3%	3.6%	4.1%	4.1%	4.7%	4.5%	4.8%	5.0%	4.9%	5.3%	5.1%	5.0%	4.9%	4.6%	4.1%	3.4%	1.8%	0.8%		

イ 中学校第1学年

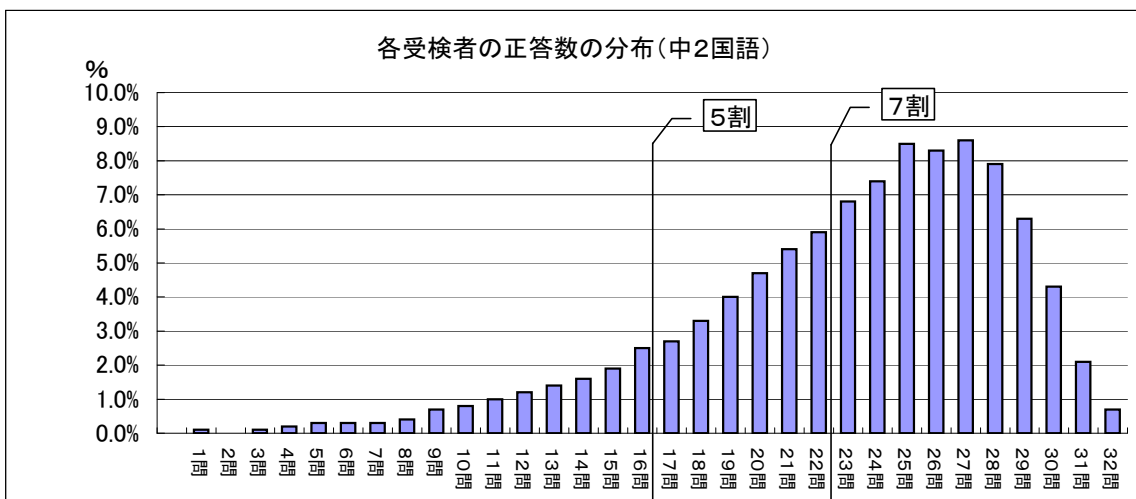
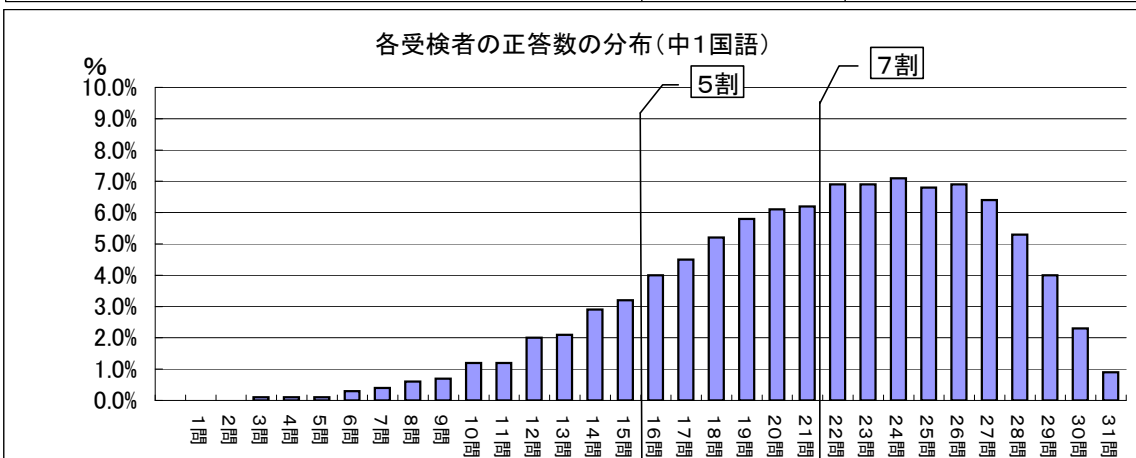
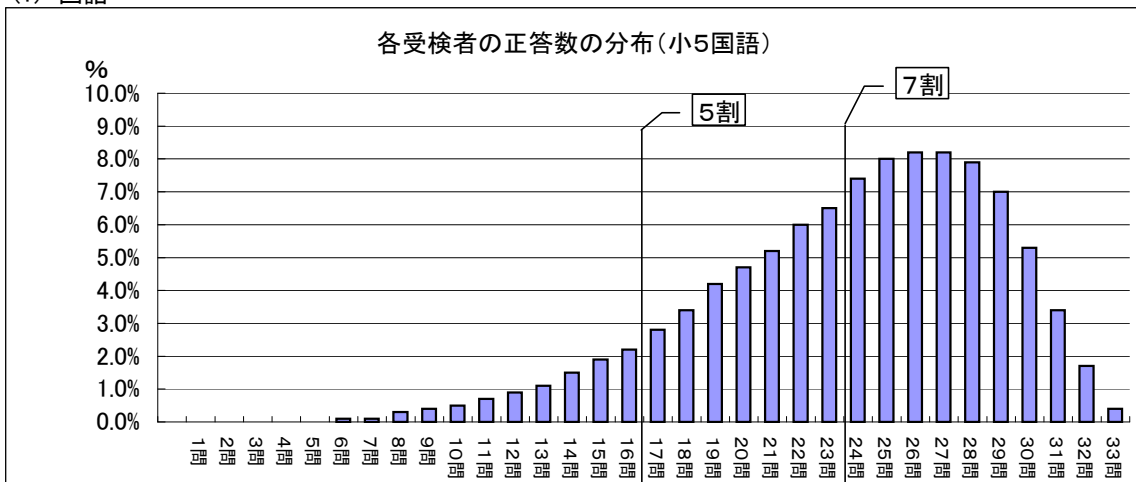
ア 小学校第5学年		5割		7割																																	
正答回数	1問 2問 3問 4問 5問 6問 7問 8問 9問 10問 11問 12問 13問 14問 15問 16問 17問 18問 19問 20問 21問 22問 23問 24問 25問 26問 27問 28問 29問 30問 31問 32問 33問 34問 35問 36問	3	3	8	13	23	44	59	72	70	94	93	97	114	119	99	119	142	180	179	198	237	260	300	339	397	477	540	622	738	827	959	1044	1206	1443	1577	1488
パーセント	0.0%	0.1%	0.1%	0.2%	0.3%	0.4%	0.5%	0.7%	0.7%	0.7%	0.8%	0.8%	0.8%	0.7%	0.8%	0.7%	0.8%	1.0%	1.3%	1.4%	1.7%	1.8%	2.1%	2.4%	2.8%	3.4%	3.8%	4.5%	5.8%	6.8%	7.4%	8.5%	10.2%	11.1%	10.5%		

ウ 中学校第2学年

ア 小学校第5学年		5割		7割																																	
正答回数	1問 2問 3問 4問 5問 6問 7問 8問 9問 10問 11問 12問 13問 14問 15問 16問 17問 18問 19問 20問 21問 22問 23問 24問 25問 26問 27問 28問 29問 30問 31問 32問 33問 34問 35問 36問	6	9	27	36	54	72	102	134	152	175	179	185	214	254	272	249	275	322	353	391	409	455	496	525	643	584	629	617	746	784	790	888	913	911	836	679
パーセント	0.0%	0.1%	0.2%	0.3%	0.4%	0.5%	0.7%	0.9%	1.1%	1.2%	1.2%	1.4%	1.5%	1.8%	1.9%	1.7%	1.9%	2.2%	2.5%	2.7%	2.8%	3.2%	3.5%	3.7%	4.5%	4.1%	4.4%	4.9%	5.5%	6.0%	6.4%	6.3%	5.8%	4.7%			

〈各受検者の正答数の分布〉

(1) 国語



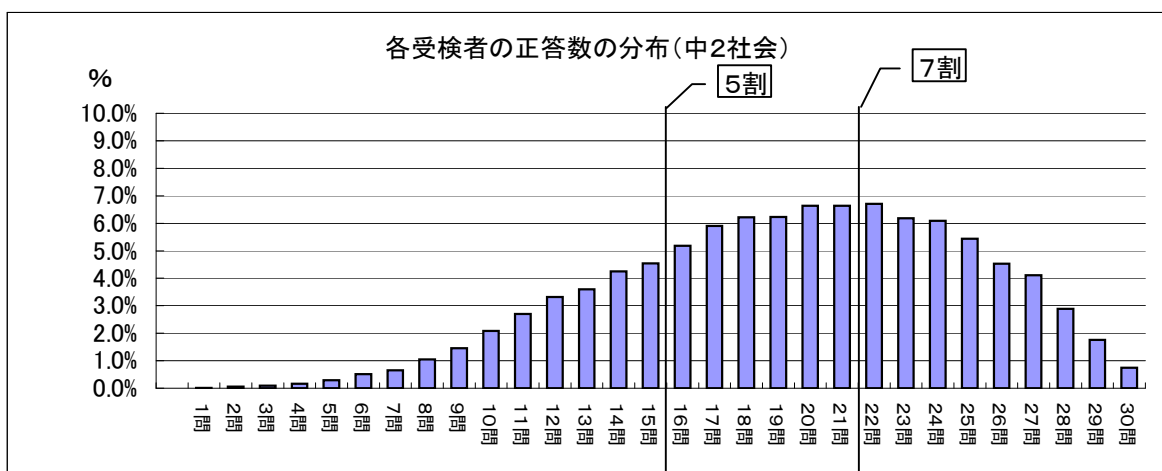
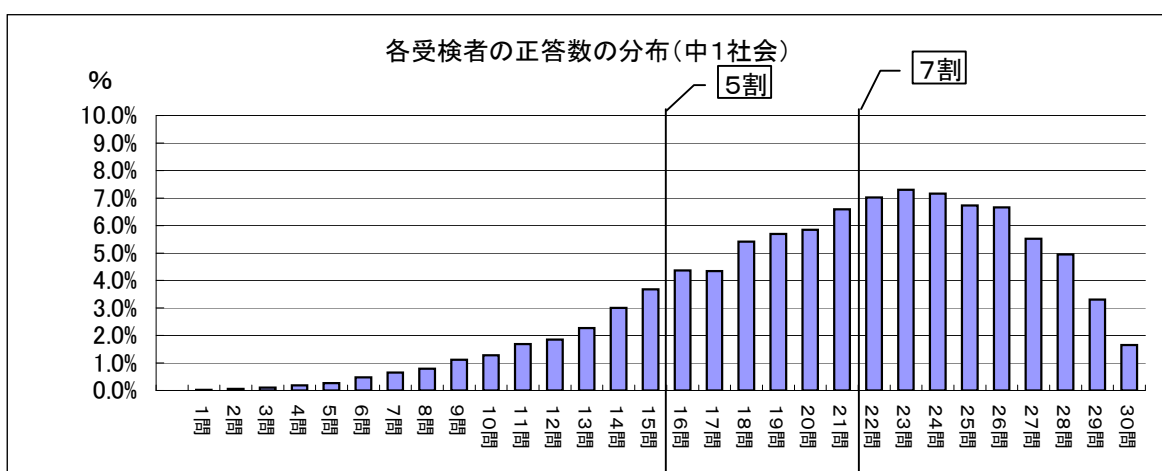
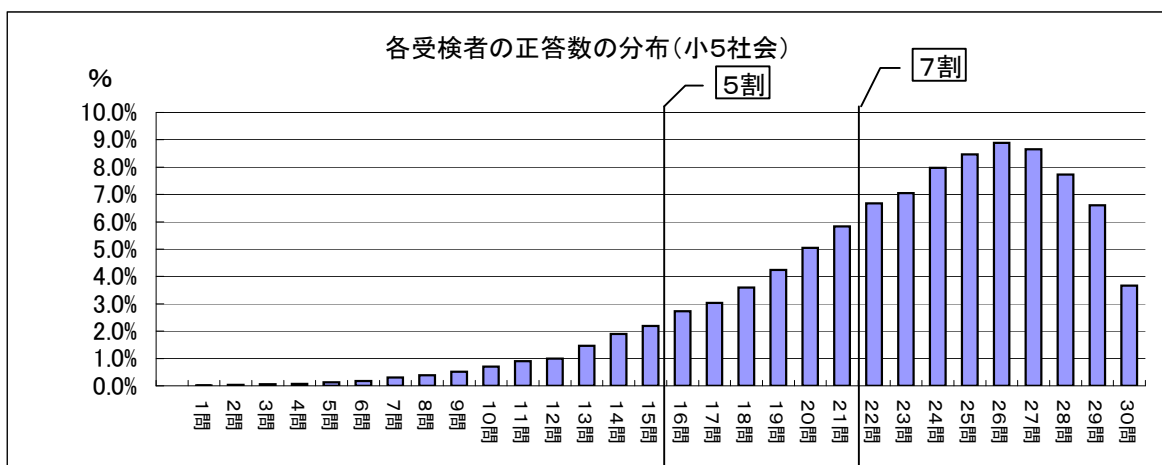
正答数別受検者の割合

正答数の割合	5割以下	5割～7割	7割超
小5	9.8%	32.8%	57.4%
中1	9.7%	33.0%	57.3%
中2	15.0%	31.7%	53.4%
	9.3%	25.5%	65.2%
	12.8%	26.1%	61.1%
	23.2%	32.7%	44.2%

【※ 上段はH24の割合, 下段はH23の割合】

小・中学校ともピークが7割ラインの右側にあり, 全学年で5割以上の児童生徒が正答率7割を越えており望ましい状況である。また, 小5は, 正答率5割以下の児童生徒が1割以下であるが, 中1, 中2では正答率5割以下の生徒の割合が2割弱である。

(2) 社会



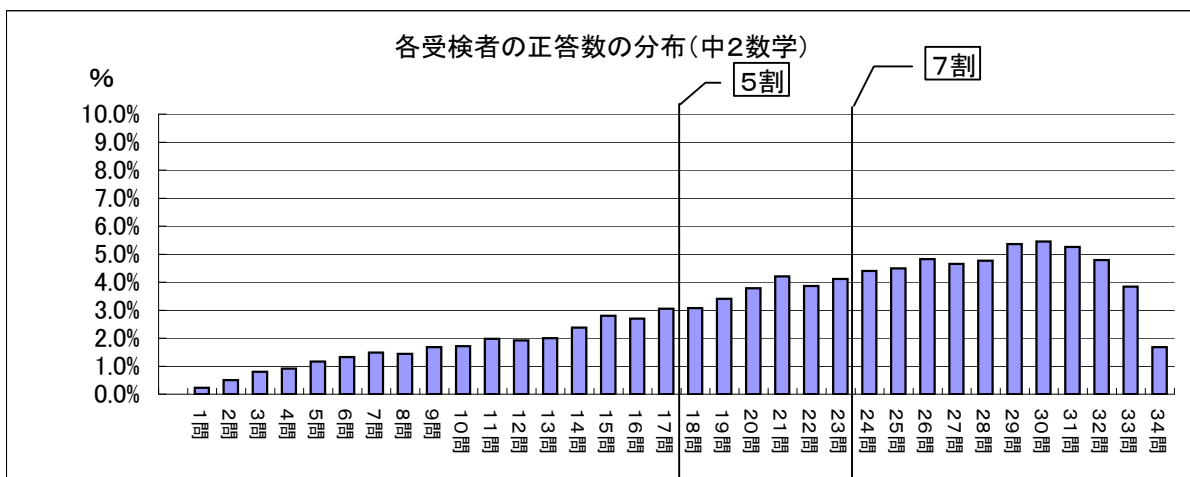
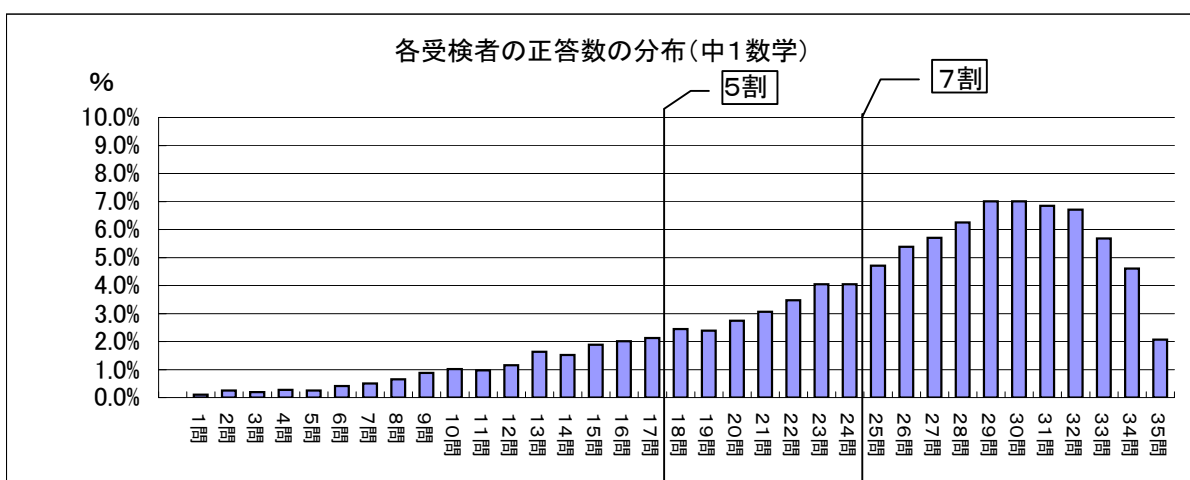
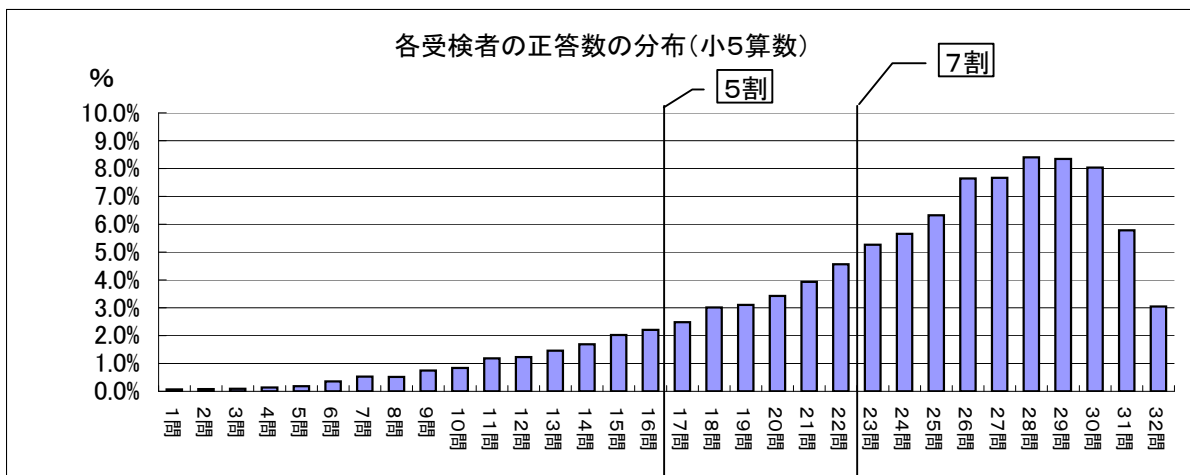
正答数別受検者の割合

正答数の割合	5割以下	5割～7割	7割超
小5	9.8%	24.5%	65.7%
中1	17.5%	32.2%	50.3%
中2	24.8%	36.8%	38.4%
	18.4%	31.8%	49.8%
	19.6%	31.5%	49.0%
	27.5%	36.9%	35.6%

【※ 上段はH24の割合, 下段はH23の割合】

小学校, 中学校とも昨年度と比較して, 5割以下の児童生徒の割合が減ってきている。7割を越えた児童生徒の割合は, 小学校, 中学校とも昨年度と比較して増えてきており, 「基礎・基本」の定着が図られつつある。

(3) 算数・数学



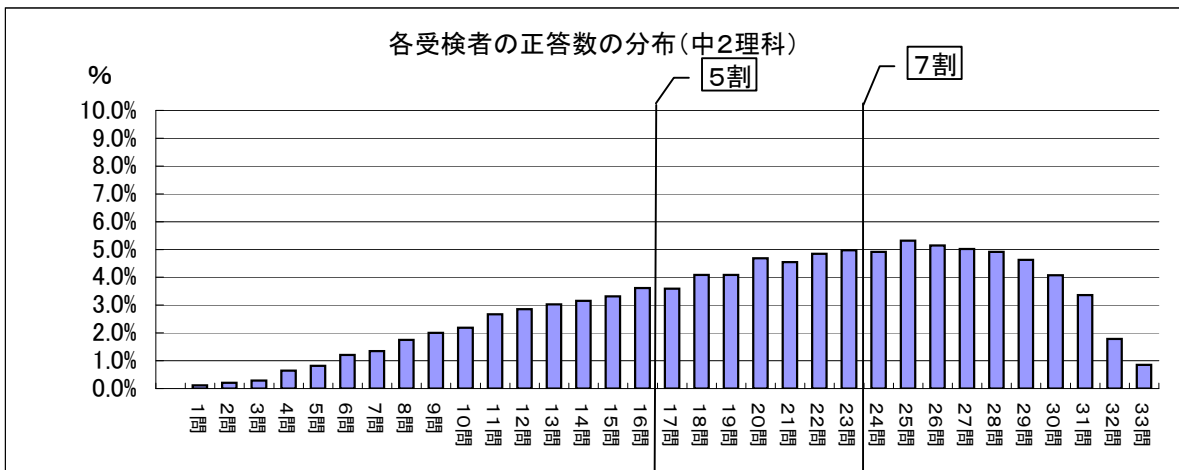
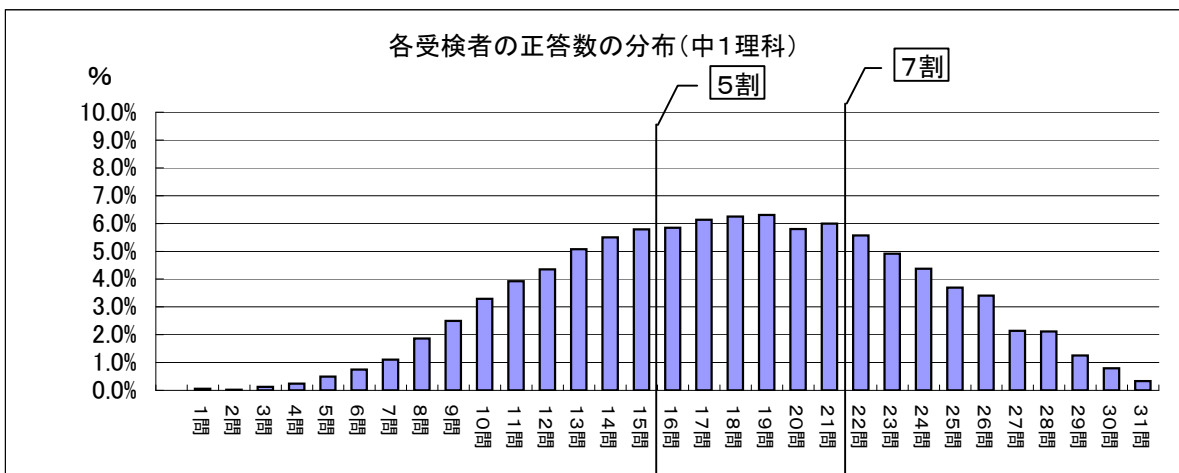
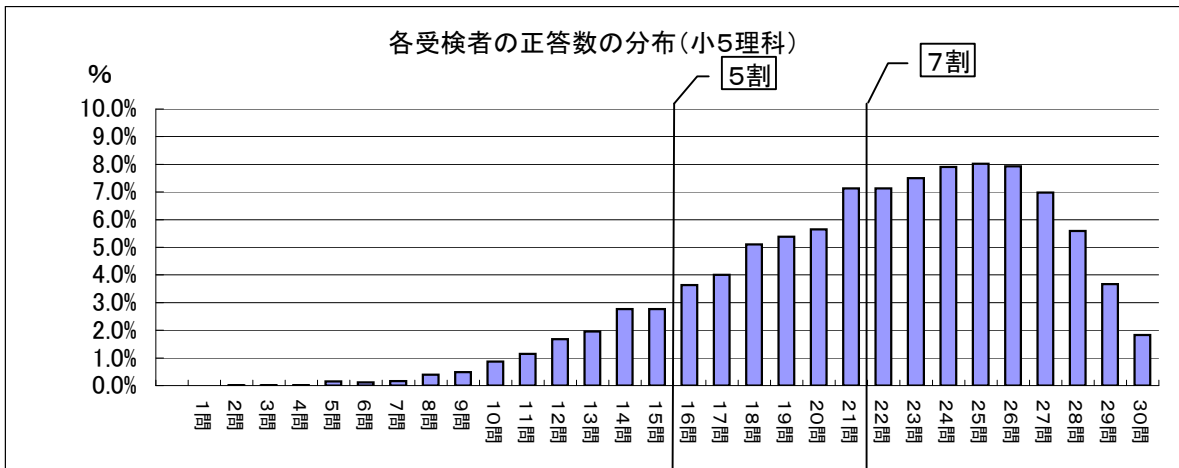
正答数別受検者の割合

正答数の割合	5割以下	5割～7割	7割超
小5	13.3%	20.5%	66.2%
	18.6%	32.9%	48.5%
中1	15.8%	22.2%	62.0%
	22.2%	26.0%	51.8%
中2	28.1%	22.4%	49.5%
	24.7%	23.0%	52.4%

小5,中1では正答数の割合が7割を超える児童生徒が全体の60%を超え,正答数が5割以下についても昨年度より減少している。全体的に集団が向上し改善が図られている。中2では,正答数が7割以下の生徒が50%もあり,中学1年時に比べ分布も正答数が低い方へ落ち込んでいる。

【※ 上段はH24の割合,下段はH23の割合】

(4) 理科



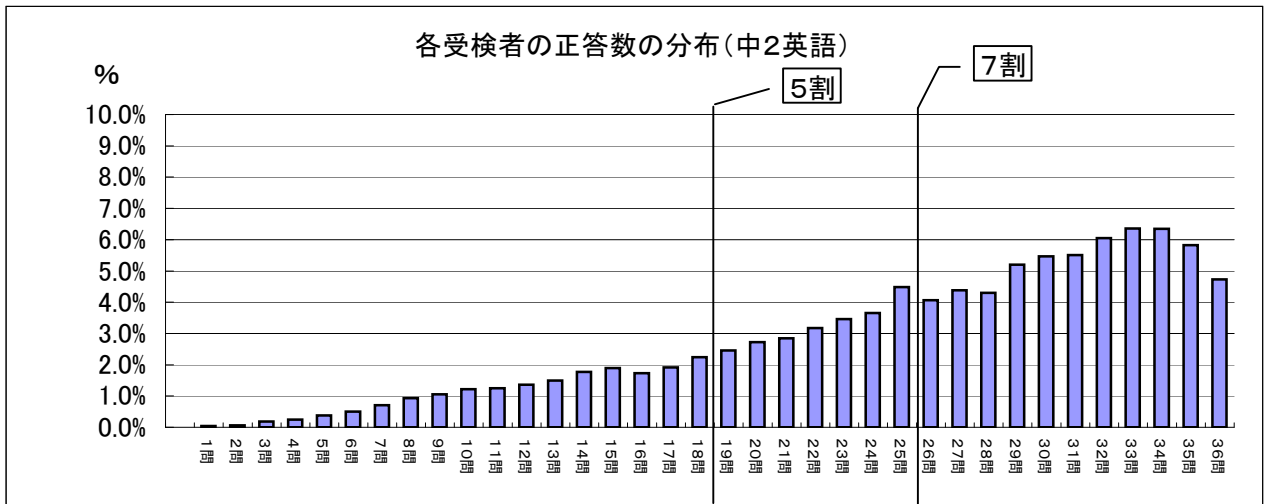
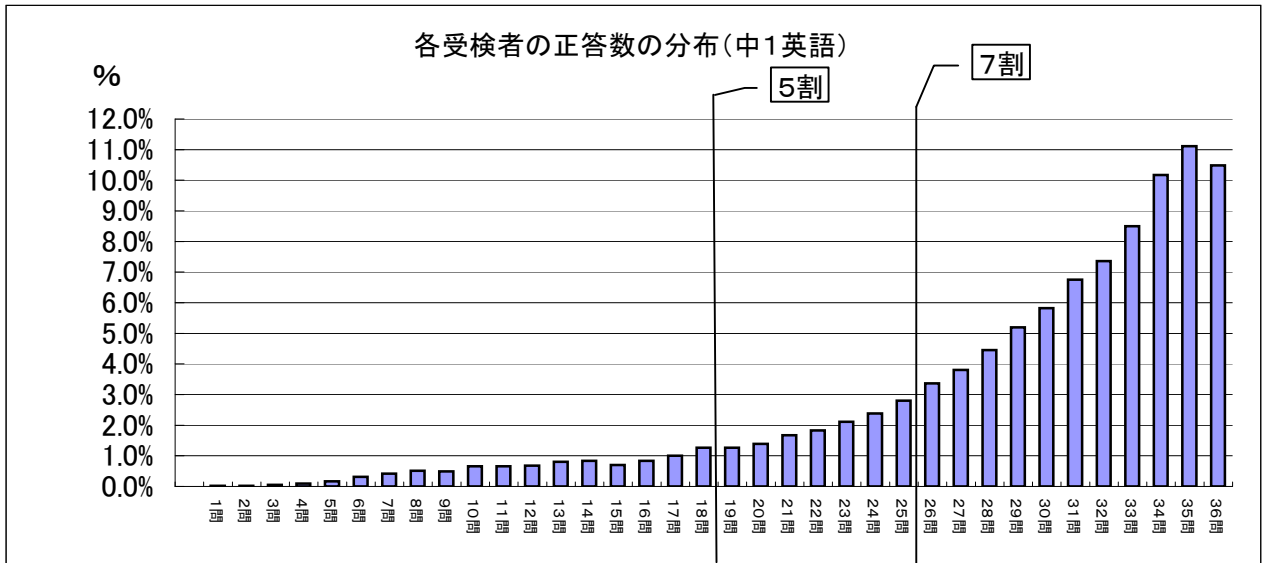
正答数別受検者の割合

正答数の割合	5割以下	5割～7割	7割超
小5	12.5%	30.9%	56.6%
	12.6%	23.3%	64.1%
中1	35.1%	36.3%	28.6%
	33.5%	22.7%	43.8%
中2	29.2%	30.8%	40.0%
	27.7%	27.4%	44.9%

【※ 上段はH24の割合, 下段はH23の割合】

昨年度に比べ、全体的に7割超の割合が減っているが、小学5年では過半数が7割を超えており、定着度は概ね良好である。中学1年では5～7割の割合が増えており、小学校の分布よりばらつきがみられる。学年が上がるにつれ、個人差が広がる傾向は引き続いている状況にある。

(5) 英語



正答数別受検者の割合

正答数の割合	5割以下	5割～7割	7割超
中1	9.5%	13.5%	77.0%
中2	12.5%	17.0%	70.5%
	19.0%	22.8%	58.2%
	22.5%	22.6%	54.9%

【※ 上段はH24の割合, 下段はH23の割合】

中学1年では、ピークが大きく7割ラインを超え、定着度は概ね良好である。中学2年では、昨年度に比べ改善が図られつつあるが、全体的にばらつきがみられ、個人差が広がっている傾向があり、授業改善が求められる。

5 地区別の平均通過率

(1) 小学校第5学年

	県全体	鹿市	鹿児島	南薩	北薩	始良・伊佐	大隅	熊毛	大島
国語	71.9%	72.3%	70.9%	70.9%	72.6%	72.4%	70.1%	72.3%	72.9%
社会	75.9%	75.6%	74.9%	76.5%	77.2%	76.3%	74.4%	77.0%	77.2%
算数	74.6%	75.1%	73.2%	74.6%	74.1%	75.9%	72.2%	76.3%	74.6%
理科	72.5%	72.4%	72.9%	72.3%	73.4%	73.4%	70.7%	72.3%	72.5%

(2) 中学校第1学年

	県全体	鹿市	鹿児島	南薩	北薩	始良・伊佐	大隅	熊毛	大島
国語	69.0%	71.3%	69.8%	67.5%	69.5%	67.6%	66.2%	68.8%	66.6%
社会	69.7%	71.1%	71.8%	70.4%	70.7%	68.9%	66.3%	70.0%	67.3%
数学	72.1%	73.3%	71.8%	73.1%	72.8%	70.4%	70.5%	74.4%	70.4%
理科	61.3%	62.7%	65.1%	59.8%	62.0%	60.2%	59.3%	59.2%	59.3%
英語	80.6%	82.1%	80.7%	78.3%	82.2%	81.2%	78.1%	82.9%	76.5%

(3) 中学校第2学年

	県全体	鹿市	鹿児島	南薩	北薩	始良・伊佐	大隅	熊毛	大島
国語	72.0%	73.3%	74.1%	71.8%	71.1%	72.1%	70.7%	73.1%	68.8%
社会	66.7%	68.3%	68.6%	67.1%	67.3%	65.5%	64.6%	59.2%	66.8%
数学	64.7%	66.8%	65.8%	64.8%	64.6%	63.7%	62.1%	63.6%	61.2%
理科	62.9%	65.5%	64.1%	62.4%	63.2%	62.2%	60.5%	56.5%	58.5%
英語	71.6%	73.0%	76.0%	70.2%	72.3%	70.8%	69.4%	72.1%	68.1%