

4. 各受検者の正答数の分布

(1) 国語

ア 小学校第5学年

正答回数	1問	2問	3問	4問	5問	6問	7問	8問	9問	10問	11問	12問	13問	14問	15問	16問	17問	18問	19問	20問	21問	22問	23問	24問	25問	26問	27問	28問	29問	30問	31問	32問	33問	34問	35問
人数	0	1	2	4	3	11	18	35	53	61	101	131	188	225	296	350	461	526	636	752	742	846	959	1060	1140	1130	1138	1035	1033	899	717	404	181		
パーセント	0.0%	0.0%	0.0%	0.0%	0.0%	0.1%	0.1%	0.2%	0.3%	0.4%	0.7%	0.9%	1.2%	1.5%	1.9%	2.2%	3.0%	3.5%	4.2%	4.9%	6.2%	6.3%	7.0%	7.5%	7.4%	7.5%	6.8%	6.6%	5.9%	4.7%	2.7%	1.2%			

イ 中学校第1学年

正答回数	1問	2問	3問	4問	5問	6問	7問	8問	9問	10問	11問	12問	13問	14問	15問	16問	17問	18問	19問	20問	21問	22問	23問	24問	25問	26問	27問	28問	29問	30問	31問
人数	2	5	7	8	16	18	30	53	71	86	117	141	204	283	375	418	555	628	774	929	957	1032	1176	1134	1223	1134	1014	836	571	257	
パーセント	0.0%	0.0%	0.1%	0.1%	0.1%	0.2%	0.4%	0.8%	1.0%	1.4%	2.0%	2.8%	3.9%	5.4%	7.2%	9.9%	13.1%	18.1%	24.1%	32.1%	42.1%	55.1%	72.1%	82.1%	89.1%	93.1%	95.1%	93.1%	88.1%	79.1%	63.1%

ウ 中学校第2学年

正答回数	1問	2問	3問	4問	5問	6問	7問	8問	9問	10問	11問	12問	13問	14問	15問	16問	17問	18問	19問	20問	21問	22問	23問	24問	25問	26問	27問	28問	29問	30問	31問	32問
人数	8	11	16	37	47	58	97	113	188	216	271	342	409	430	535	584	659	703	751	812	910	909	927	910	936	859	810	682	525	417	248	99
パーセント	0.1%	0.1%	0.1%	0.3%	0.3%	0.4%	0.7%	0.8%	1.3%	1.5%	1.9%	2.4%	2.8%	3.0%	3.7%	4.0%	4.5%	4.8%	5.2%	5.6%	6.3%	6.3%	6.4%	6.3%	6.4%	5.9%	5.6%	4.7%	3.6%	2.8%	1.7%	0.7%

(2) 社会

ア 小学校第5学年

正答回数	1問	2問	3問	4問	5問	6問	7問	8問	9問	10問	11問	12問	13問	14問	15問	16問	17問	18問	19問	20問	21問	22問	23問	24問	25問	26問	27問	28問	29問	30問
人数	2	3	8	34	47	62	88	130	186	224	271	348	396	468	513	638	686	759	845	907	976	1037	1061	1078	969	981	878	720	549	246
パーセント	0.0%	0.0%	0.1%	0.2%	0.3%	0.4%	0.6%	0.9%	1.2%	1.5%	1.8%	2.3%	2.8%	3.1%	3.4%	4.2%	4.5%	5.0%	5.6%	6.0%	6.3%	6.9%	7.0%	7.1%	6.4%	6.5%	5.8%	4.3%	3.6%	1.6%

イ 中学校第1学年

正答回数	1問	2問	3問	4問	5問	6問	7問	8問	9問	10問	11問	12問	13問	14問	15問	16問	17問	18問	19問	20問	21問	22問	23問	24問	25問	26問	27問	28問	29問	30問
人数	5	7	12	17	27	53	93	135	158	226	285	403	482	552	597	742	740	784	855	901	837	881	941	935	915	811	764	646	427	
パーセント	0.0%	0.0%	0.1%	0.1%	0.2%	0.4%	0.6%	0.9%	1.1%	1.5%	1.9%	2.8%	3.3%	3.8%	4.1%	5.1%	5.2%	5.8%	6.2%	5.7%	6.0%	6.4%	6.4%	6.3%	5.5%	5.2%	4.4%	2.9%		

ウ 中学校第2学年

正答回数	1問	2問	3問	4問	5問	6問	7問	8問	9問	10問	11問	12問	13問	14問	15問	16問	17問	18問	19問	20問	21問	22問	23問	24問	25問	26問	27問	28問	29問	30問
人数	6	10	20	32	55	104	145	207	294	347	449	445	552	648	739	791	790	887	968	978	1010	923	930	866	792	658	538	313	171	41
パーセント	0.0%	0.1%	0.1%	0.2%	0.4%	0.7%	1.0%	1.4%	2.0%	2.4%	3.1%	3.0%	3.5%	4.4%	5.0%	5.4%	6.0%	6.6%	7.3%	7.6%	6.3%	6.3%	6.3%	5.9%	5.4%	4.5%	3.7%	2.1%	1.2%	0.3%

(3) 算数・数学

ア 小学校第5学年

正答回数	1問	2問	3問	4問	5問	6問	7問	8問	9問	10問	11問	12問	13問	14問	15問	16問	17問	18問	19問	20問	21問	22問	23問	24問	25問	26問	27問	28問	29問
人数	48	65	64	78	100	111	153	180	238	275	322	348	390	452	497	543	622	690	820	888	931	1050	1048	1096	1043	1007	975	721	423
パーセント	0.3%	0.4%	0.4%	0.5%	0.7%	0.7%	1.0%	1.2%	1.6%	1.8%	2.1%	2.3%	2.6%	3.0%	3.3%	3.6%	4.0%	4.5%	5.4%	5.8%	6.1%	6.9%	6.9%	7.2%	6.9%	6.6%	6.4%	4.7%	2.8%

イ 中学校第1学年

正答回数	1問	2問	3問	4問	5問	6問	7問	8問	9問	10問	11問	12問	13問	14問	15問	16問	17問	18問	19問	20問	21問	22問	23問	24問	25問	26問	27問	28問	29問	30問	31問	32問	33問	34問	35問
人数	43	61	60	92	112	121	152	162	198	227	246	222	262	291	303	299	377	383	439	478	551	595	628	714	726	838	858	873	828	843	775	655	529	383	221
パーセント	0.3%	0.4%	0.4%	0.6%	0.8%	0.8%	1.0%	1.1%	1.4%	1.6%	1.5%	1.8%	2.0%	2.1%	2.1%	2.6%	2.6%	3.0%	3.3%	3.8%	4.1%	4.3%	4.9%	5.0%	5.3%	5.9%	6.0%	5.7%	5.8%	5.3%	3.6%	2.6%	1.5%		

ウ 中学校第2学年

正答回数	1問	2問	3問	4問	5問	6問	7問	8問	9問	10問	11問	12問	13問	14問	15問	16問	17問	18問	19問	20問	21問	22問	23問	24問	25問	26問	27問	28問	29問	30問	31問	32問	33問	34問
人数	66	101	135	144	193	211	214	225	219	236	254	309	264	303	347	389	405	482	461	500	543	601	655	616	674	672	714	766	797	780	812	694	478	
パーセント	0.5%	0.7%	0.9%	1.0%	1.3%	1.4%	1.5%	1.5%	1.6%	1.7%	2.1%	1.9%	2.1%	2.4%	2.5%	2.7%	2.8%	3.2%	3.2%	3.4%	3.7%	4.1%	4.5%	4.2%	4.6%	4.9%	5.2%	5.4%	5.3%	5.0%	4.7%	3.3%		

(4) 理科

ア 小学校第5学年

正答回数	1問	2問	3問	4問	5問	6問	7問	8問	9問	10問	11問	12問	13問	14問	15問	16問	17問	18問	19問	20問	21問	22問	23問	24問	25問	26問	27問	28問	29問	30問
人数	1	1	3	15	24	38	80	101	134	181	233	306	377	422	506	604	677	800	953	1012	1180	1215	1304	1294	1183	1025	838	471	204	
パーセント	0.0%	0.0%	0.0%	0.0%	0.1%	0.2%	0.3%	0.5%	0.7%	0.9%	1.2%	1.5%	2.0%	2.5%	2.8%	3.3%	4.0%	4.5%	5.3%	6.3%	6.7%	7.8%	8.0%	8.6%	8.5%	7.8%	6.8%	5.5%	3.1%	1.3%

イ 中学校第1学年

正答回数	1問	2問	3問	4問	5問	6問	7問	8問	9問	10問	11問	12問	13問	14問	15問	16問	17問	18問	19問	20問	21問	22問	23問	24問	25問	26問	27問	28問	29問
人数	5	14	35	60	76	139	230	270	369	427	526	580	648	758	756	774	786	858	891	881	902	803	810	806	677	565	451	352	158
パーセント	0.0%	0.1%	0.2%	0.4%	0.5%	1.0%	1.6%	1.8%	2.5%	2.9%	3.6%	4.0%	4.4%	5.2%	5.3%	5.4%	5.9%	6.1%	6.0%	6.2%	5.5%	5.5%	4.6%	3.9%	3.1%	2.4%	1.1%		

ウ 中学校第2学年

正答回数	1問	2問	3問	4問	5問	6問	7問	8問	9問	10問	11問	12問	13問	14問	15問	16問	17問	18問	19問	20問	21問	22問	23問	24問	25問	26問	27問	28問	29問	30問	31問	32問	33問	34問
人数	8	9	14	36	59	84	130	168	202	285	281	335	429	413	501	532	583	573	628	672	688	716	744	761	748	755	721	683	689	619	562	484	385	188
パーセント	0.1%	0.1%	0.1%	0.2%	0.4%	0.6%	0.9%	1.1%	1.4%	1.9%	1.9%	2.3%	2.9%	2.8%	3.4%	3.6%	4.0%	3.9%	4.3%	4.6%	4.7%	4.9%	5.1%	5.2%	5.1%	4.9%	4.7%	4.7%	4.2%	3.8%	3.3%	2.6%	1.3%	

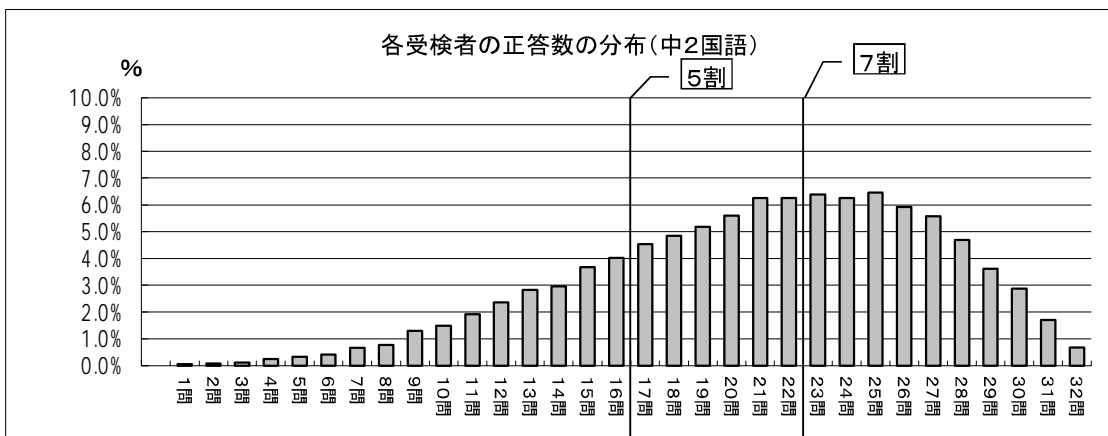
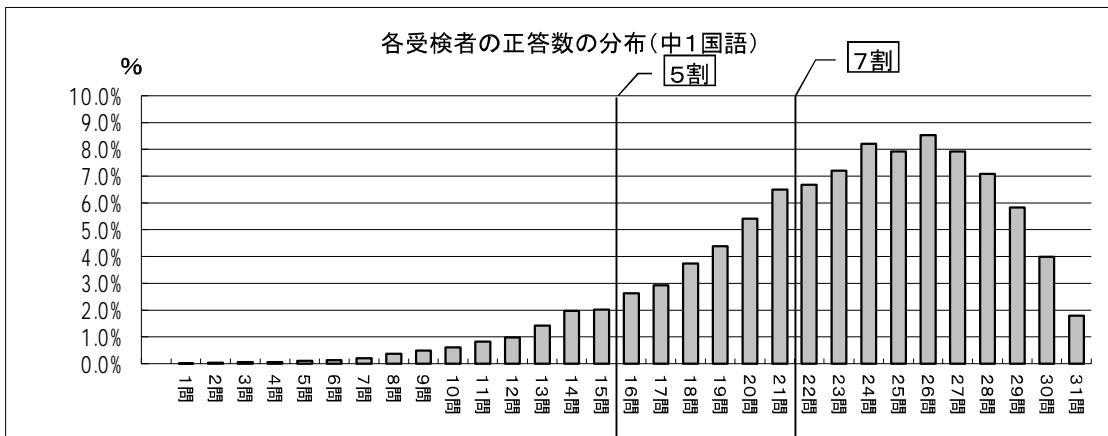
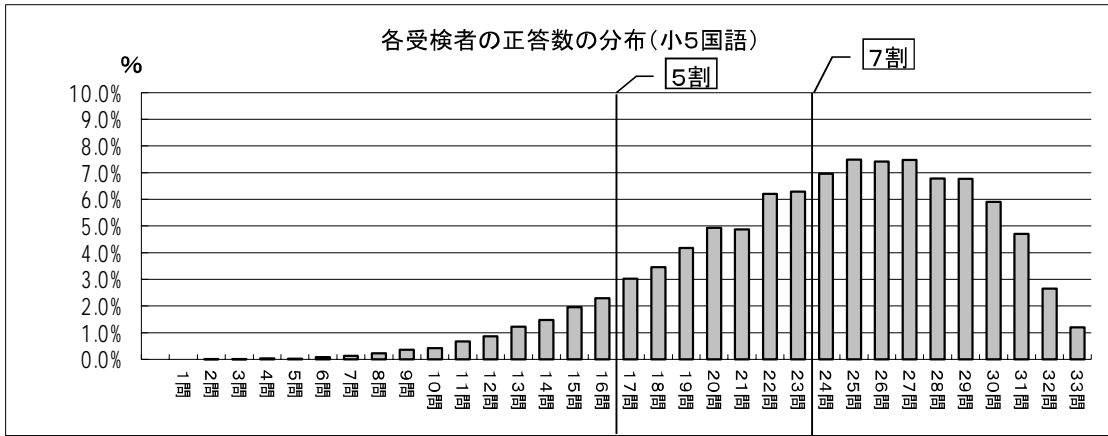
(5) 英語

ア 中学校第1学年

正答回数	1問	2問	3問	4問	5問	6問	7問	8問	9問	10問	11問	12問	13問	14問	15問	16問	17問	18問	19問	20問	21問	22問	23問	24問	25問	26問	27問	28問	29問	30問	31問	32問	33問	34問	35問	36問
人数	5	4	15	23	34	44	65	88	117	108	140	136	130	160	177	183	187	210	250	266	291	373	373	441	486	576	622	756	796</							

〈各受検者の正答数の分布〉

(1) 国語

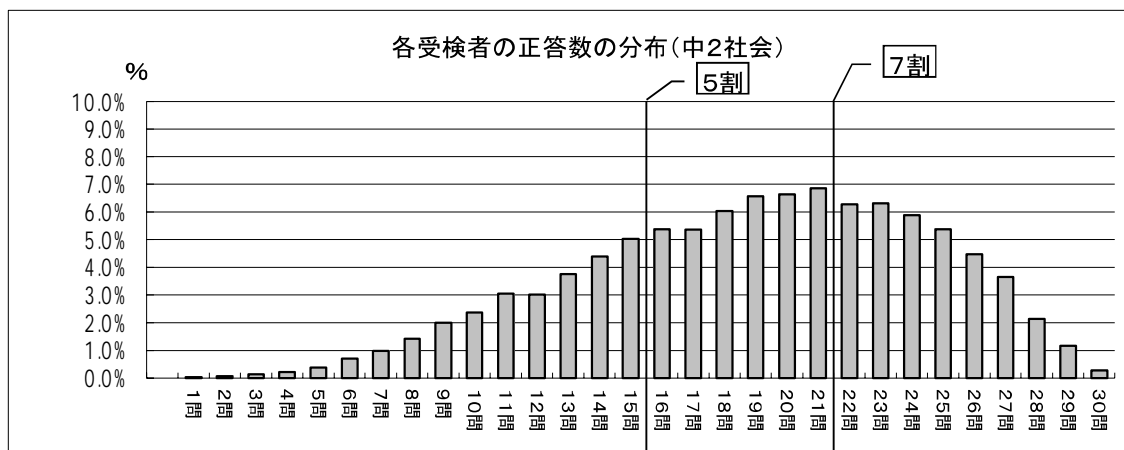
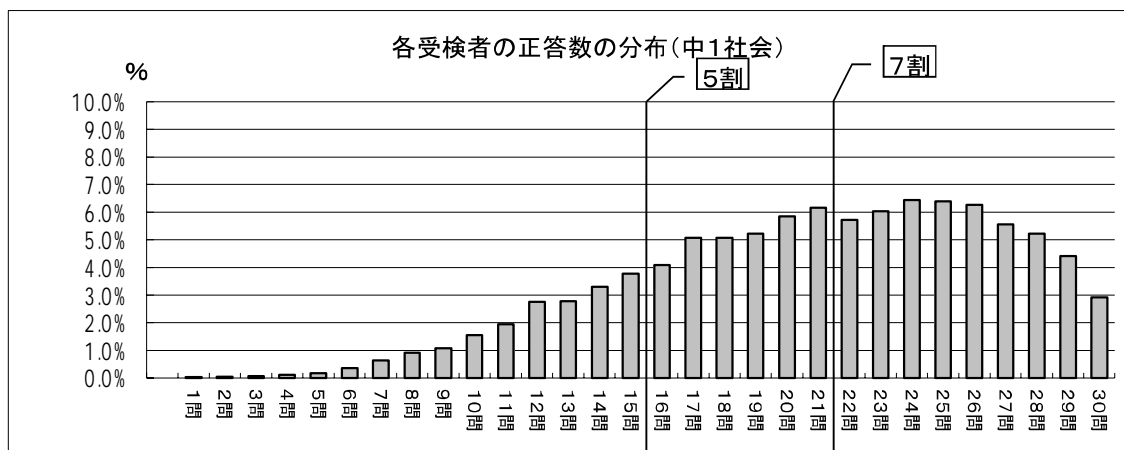
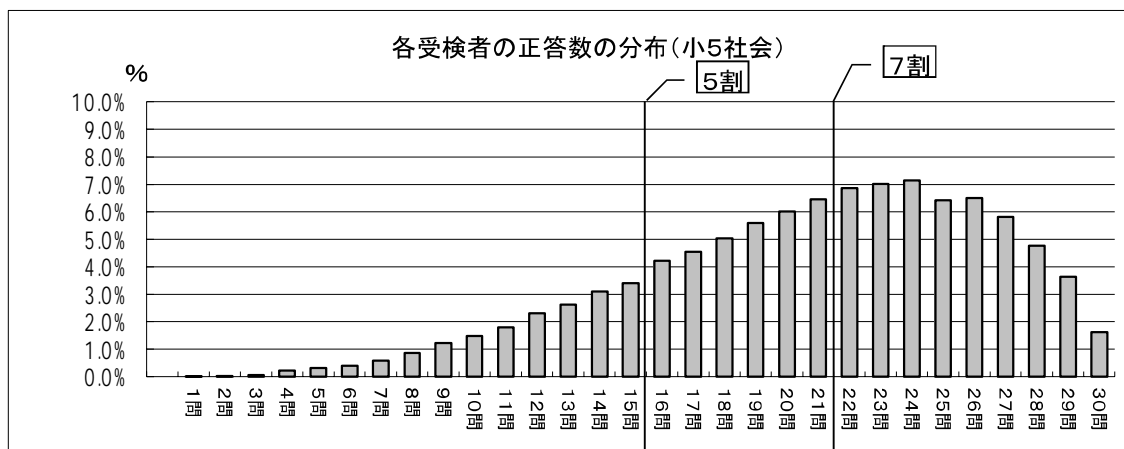


正答数別受検者の割合

正答数の割合	5割以下	5割～7割	7割超
小5	9.7%	33.0%	57.3%
中1	9.3%	25.5%	65.2%
中2	23.2%	32.7%	44.2%

小・中学校ともピークが7割ライン上かその右側にあり、小5・中1で5割以上の児童生徒が正答率7割を越えており望ましい状況である。また、小5・中1は、正答率5割以下の児童生徒が1割以下であるが、中2では正答率5割以下の生徒の割合が2割弱と多い。

(2) 社会

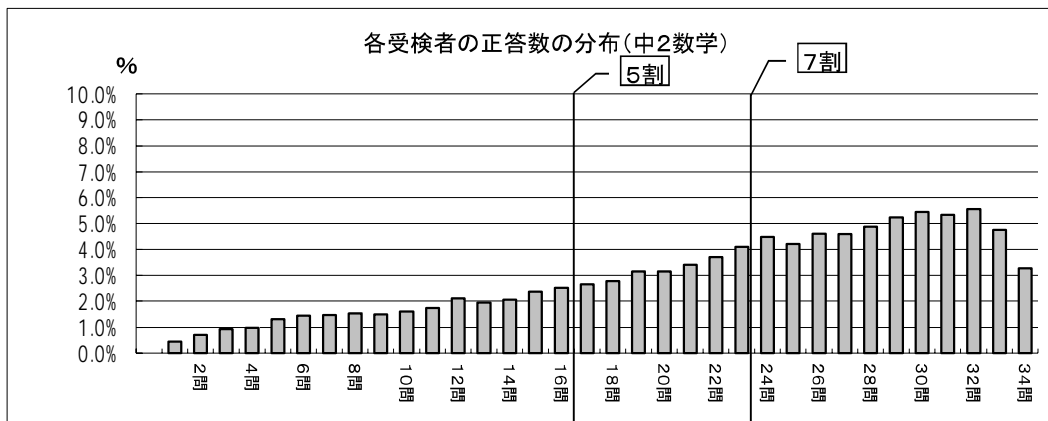
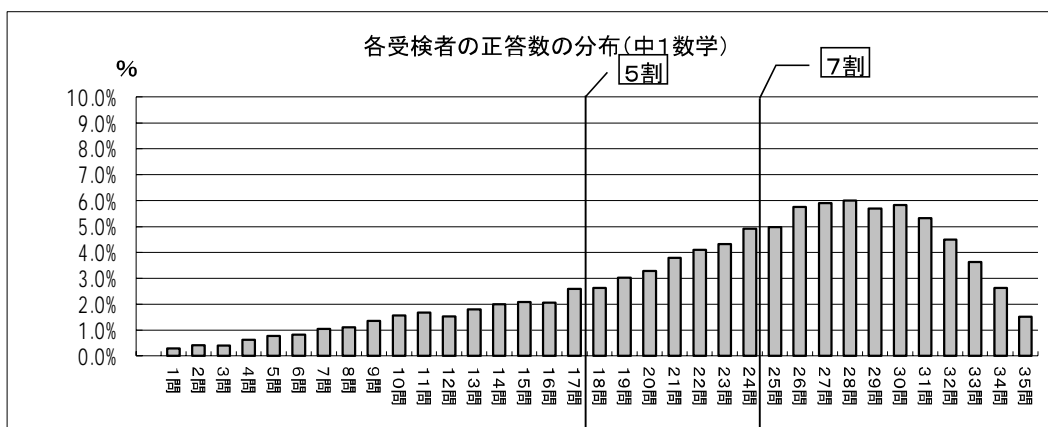
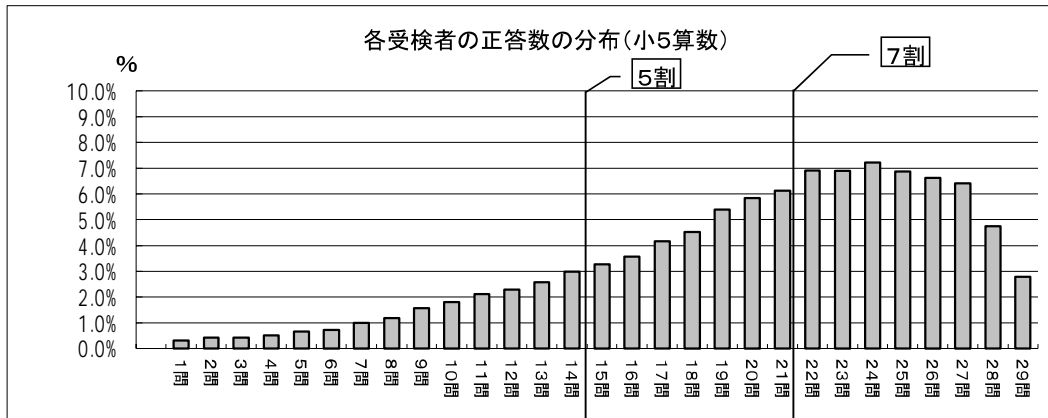


正答数別受検者の割合

正答数の割合	5割以下	5割～7割	7割超
小5	18.4%	31.8%	49.8%
中1	19.6%	31.5%	49.0%
中2	27.5%	36.9%	35.6%

小学校、中学校とも、ピークが7割付近にある。昨年と比較し、小5は、7割を越えた児童の割合がやや減ってきている。中1では、7割を越えた生徒の割合が増えてきている。一方で、中2では、5割以下の生徒の割合が増えてきている。

(3) 算数・数学

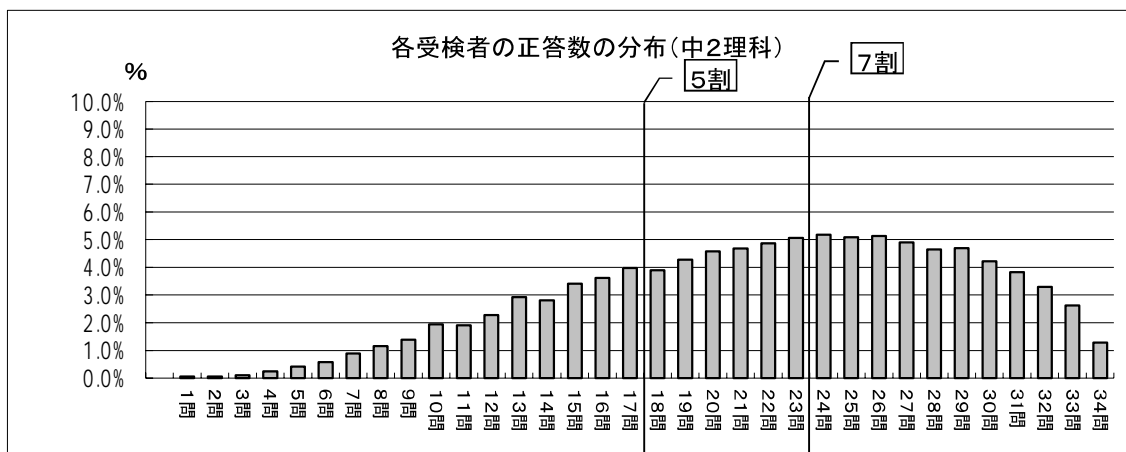
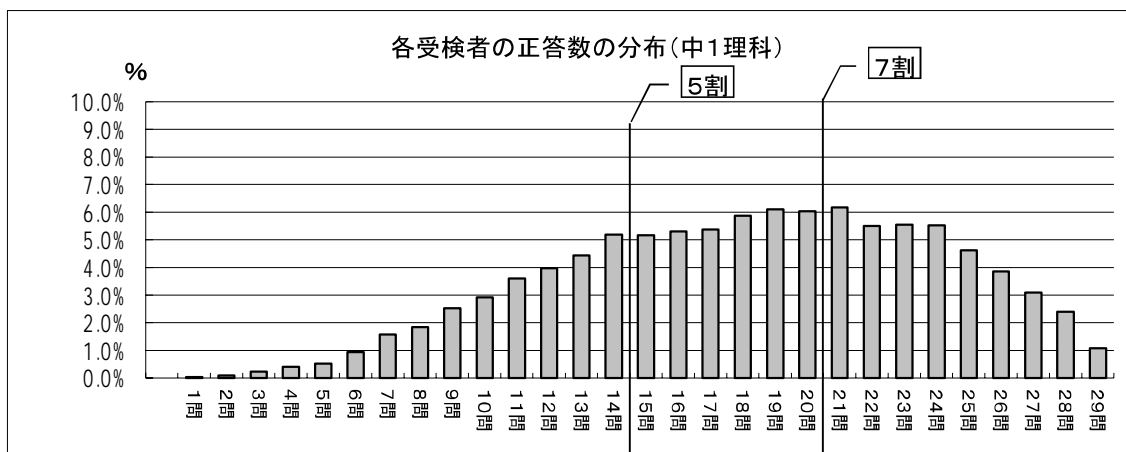
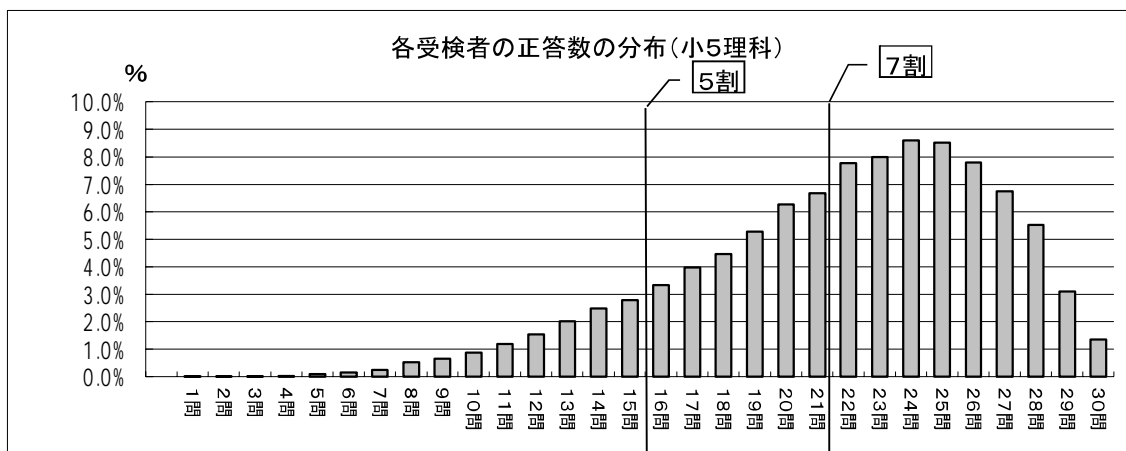


正答数別受検者の割合

正答数の割合	5割以下	5割～7割	7割超
小5	18.6%	32.9%	48.5%
中1	22.2%	26.0%	51.8%
中2	24.7%	23.0%	52.4%

小・中学校とも半数程度の児童生徒が7割を超えており、昨年に比べ改善が図られつつある。小学5年では5割以下の児童が20%以下に、中学1年では7割以下の生徒が50%以下に減少しているが、中学2年は中学1年時の分布よりばらつきがみられ、個人差が広がっている様子が伺える。

(4) 理科

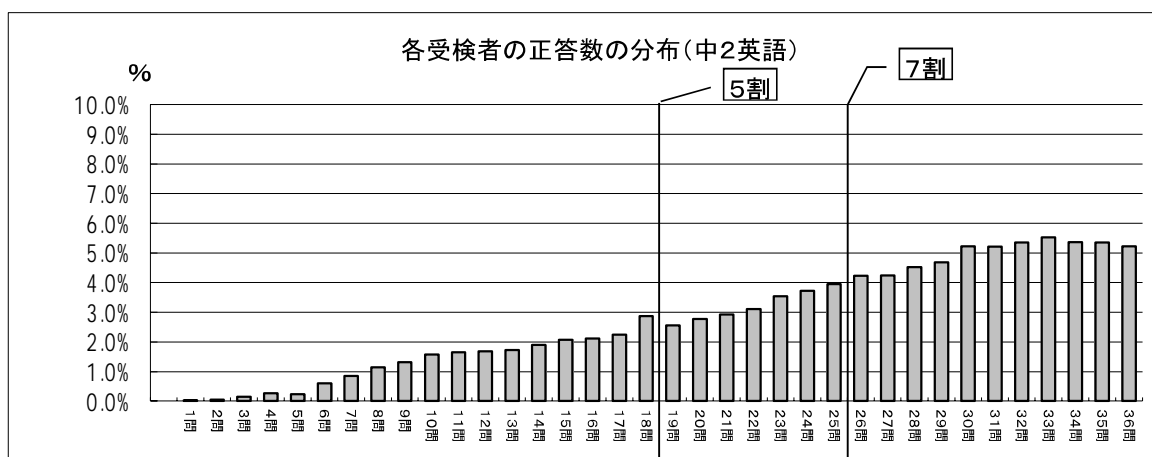
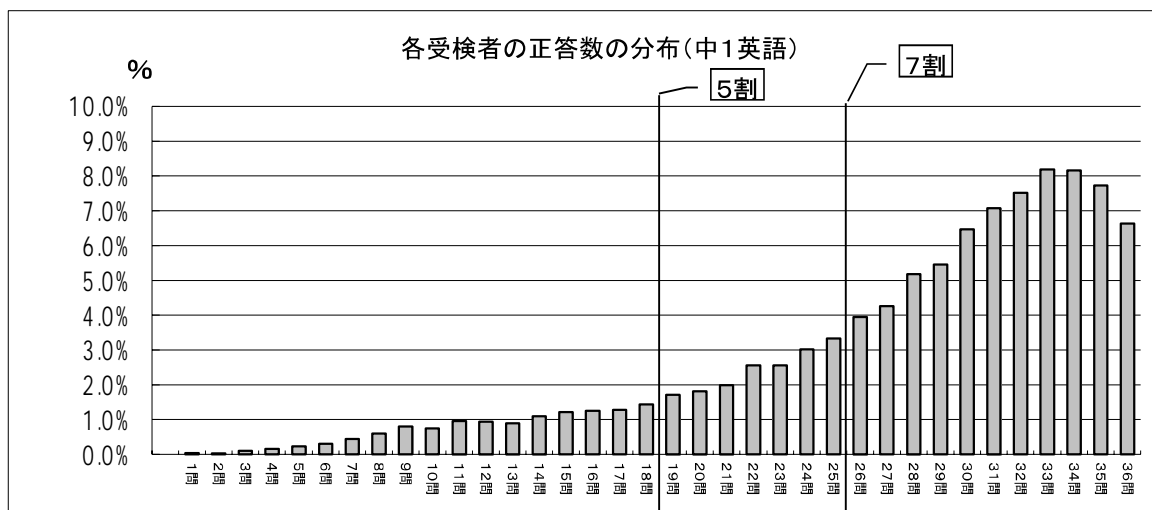


正答数別受検者の割合

正答数の割合	5割以下	5割～7割	7割超
小5	12.6%	23.3%	64.1%
中1	33.5%	22.7%	43.8%
中2	27.7%	27.4%	44.9%

小学校では、過半数が7割を超え、定着度は概ね良好である。中学1、2年もピークが7割付近にあるが、小学校に比べ5割以下の割合も増えている。学年があがるにつれ、個人差が広がる傾向にある。

(5) 英語



正答数別受検者の割合

正答数の割合	5割以下	5割～7割	7割超
中1	12.5%	17.0%	70.5%
中2	22.5%	22.6%	54.9%

中学1年では、ピークが7割ラインを超え、定着度は概ね良好である。中学2年では、昨年度に比べ改善が図られつつあるが、全体的にばらつきがみられ、個人差が広がっている様子がうかがえる。

5 地区別の平均通過率

(1) 小学校第5学年

	県全体	鹿市	鹿児島	南薩	北薩	始良・伊佐	大隅	熊毛	大島
国語	72.4%	73.4%	71.0%	70.7%	72.9%	72.3%	71.3%	73.0%	71.4%
社会	69.2%	68.7%	69.5%	68.6%	69.8%	70.1%	69.0%	69.6%	69.2%
算数	69.6%	70.9%	68.9%	67.6%	68.0%	71.0%	67.6%	68.7%	69.5%
理科	72.3%	72.8%	72.5%	70.4%	73.8%	73.0%	71.0%	70.2%	71.3%

(2) 中学校第1学年

	県全体	鹿市	鹿児島	南薩	北薩	始良・伊佐	大隅	熊毛	大島
国語	74.0%	75.9%	74.8%	74.5%	72.3%	72.9%	72.8%	74.5%	71.7%
社会	69.6%	70.9%	70.8%	70.2%	70.6%	68.3%	68.6%	64.6%	67.6%
数学	66.7%	68.6%	66.6%	66.3%	67.5%	64.4%	65.5%	65.6%	65.3%
理科	63.9%	65.0%	66.9%	64.2%	63.6%	63.2%	62.5%	61.6%	61.3%
英語	77.0%	78.4%	78.6%	76.2%	77.8%	75.7%	75.7%	73.7%	75.4%

(3) 中学校第2学年

	県全体	鹿市	鹿児島	南薩	北薩	始良・伊佐	大隅	熊毛	大島
国語	65.7%	69.0%	61.5%	65.4%	65.3%	64.5%	63.4%	61.2%	63.2%
社会	63.4%	65.3%	61.8%	63.4%	65.3%	63.1%	60.2%	57.3%	61.1%
数学	65.7%	68.2%	67.8%	65.7%	67.7%	64.4%	61.8%	60.6%	61.5%
理科	64.6%	67.4%	64.6%	65.3%	64.4%	63.6%	62.0%	58.6%	59.9%
英語	69.8%	73.3%	70.6%	66.6%	72.2%	68.9%	66.1%	61.6%	64.0%