

4 各受検者の正答数の分布

(1) 国語

ア 小学校第5学年

正答回数	5割										7割																						
	1問	2問	3問	4問	5問	6問	7問	8問	9問	10問	11問	12問	13問	14問	15問	16問	17問	18問	19問	20問	21問	22問	23問	24問	25問	26問	27問	28問	29問	30問	31問	32問	33問
度数	5	1	4	11	12	14	25	31	44	59	73	139	183	207	239	342	377	435	556	623	777	849	984	1120	1188	1225	1227	1248	1177	906	694	439	147
パーセント	0.0%	0.0%	0.1%	0.1%	0.1%	0.2%	0.3%	0.4%	0.5%	0.8%	1.2%	1.3%	1.6%	2.2%	2.5%	3.0%	3.6%	4.1%	5.1%	5.5%	6.4%	7.3%	8.0%	8.1%	7.7%	8.0%	8.0%	8.1%	7.7%	5.8%	4.5%	2.9%	1.0%

イ 中学校第1学年

正答回数	5割										7割																				
	1問	2問	3問	4問	5問	6問	7問	8問	9問	10問	11問	12問	13問	14問	15問	16問	17問	18問	19問	20問	21問	22問	23問	24問	25問	26問	27問	28問	29問	30問	31問
度数	4	5	2	16	24	21	34	41	49	70	94	146	178	223	297	359	494	614	731	912	1215	1305	1514	1523	1570	1375	1091	685	401	148	40
パーセント	0.0%	0.0%	0.0%	0.1%	0.2%	0.1%	0.2%	0.3%	0.3%	0.5%	0.6%	1.0%	1.2%	1.5%	2.0%	2.4%	3.3%	4.0%	4.8%	6.0%	8.0%	8.6%	10.0%	10.0%	10.3%	9.1%	7.2%	4.5%	2.6%	1.0%	0.3%

ウ 中学校第2学年

正答回数	5割										7割																					
	1問	2問	3問	4問	5問	6問	7問	8問	9問	10問	11問	12問	13問	14問	15問	16問	17問	18問	19問	20問	21問	22問	23問	24問	25問	26問	27問	28問	29問	30問	31問	32問
度数	2	6	12	20	32	41	51	78	117	129	187	208	253	273	330	435	456	477	605	630	730	894	975	1019	1198	1181	1191	1136	950	733	480	244
パーセント	0.0%	0.0%	0.1%	0.1%	0.2%	0.3%	0.3%	0.5%	0.8%	0.9%	1.2%	1.4%	1.7%	1.8%	2.2%	2.9%	3.0%	3.2%	4.0%	4.2%	4.8%	5.9%	6.8%	7.3%	7.5%	7.8%	7.9%	7.3%	6.3%	4.9%	3.2%	1.6%

(2) 社会

ア 小学校第5学年

正答回数	5割										7割																			
	1問	2問	3問	4問	5問	6問	7問	8問	9問	10問	11問	12問	13問	14問	15問	16問	17問	18問	19問	20問	21問	22問	23問	24問	25問	26問	27問	28問	29問	30問
度数	1	5	19	20	36	55	83	124	174	212	280	294	397	455	563	620	697	778	879	982	1079	1021	1109	1146	1068	1019	835	675	467	166
パーセント	0.0%	0.0%	0.1%	0.1%	0.2%	0.4%	0.5%	0.8%	1.1%	1.4%	1.8%	1.9%	2.6%	3.0%	3.7%	4.1%	4.6%	5.1%	5.8%	6.4%	7.1%	6.7%	7.3%	7.5%	7.0%	6.7%	5.5%	4.4%	3.1%	1.1%

イ 中学校第1学年

正答回数	5割										7割																			
	1問	2問	3問	4問	5問	6問	7問	8問	9問	10問	11問	12問	13問	14問	15問	16問	17問	18問	19問	20問	21問	22問	23問	24問	25問	26問	27問	28問	29問	30問
度数	16	11	26	40	66	128	191	245	320	349	467	545	601	653	697	849	853	863	936	1003	964	984	958	838	808	669	522	350	195	90
パーセント	0.1%	0.1%	0.2%	0.3%	0.4%	0.8%	1.3%	1.6%	2.1%	2.3%	3.1%	3.6%	3.9%	4.3%	4.6%	5.6%	5.7%	6.1%	6.6%	6.3%	6.5%	6.3%	5.5%	5.3%	4.4%	3.4%	2.3%	1.3%	0.6%	

ウ 中学校第2学年

正答回数	5割										7割																			
	1問	2問	3問	4問	5問	6問	7問	8問	9問	10問	11問	12問	13問	14問	15問	16問	17問	18問	19問	20問	21問	22問	23問	24問	25問	26問	27問	28問	29問	30問
度数	23	29	53	109	193	227	291	361	454	527	660	695	727	753	856	898	885	845	911	897	858	727	683	637	593	435	340	271	137	39
パーセント	0.2%	0.2%	0.4%	0.7%	1.3%	1.5%	1.9%	2.4%	3.0%	3.5%	4.4%	4.8%	4.8%	5.0%	5.9%	5.9%	5.6%	6.0%	5.7%	5.8%	5.7%	4.8%	4.5%	4.2%	3.9%	2.9%	2.2%	1.8%	0.9%	0.3%

(3) 算数・数学

ア 小学校第5学年

正答回数	5割										7割																				
	1問	2問	3問	4問	5問	6問	7問	8問	9問	10問	11問	12問	13問	14問	15問	16問	17問	18問	19問	20問	21問	22問	23問	24問	25問	26問	27問	28問	29問	30問	31問
度数	12	32	38	55	69	91	132	170	210	231	288	372	478	492	535	645	664	754	856	837	875	918	919	925	974	808	771	721	552	379	226
パーセント	0.1%	0.2%	0.2%	0.4%	0.4%	0.6%	0.9%	1.1%	1.4%	1.5%	1.9%	2.4%	2.4%	3.1%	3.2%	3.5%	4.2%	4.3%	4.9%	5.6%	5.4%	5.7%	6.0%	6.0%	6.3%	5.2%	5.0%	4.7%	3.6%	2.5%	1.5%

イ 中学校第1学年

正答回数	5割										7割																							
	1問	2問	3問	4問	5問	6問	7問	8問	9問	10問	11問	12問	13問	14問	15問	16問	17問	18問	19問	20問	21問	22問	23問	24問	25問	26問	27問	28問	29問	30問	31問	32問	33問	34問
度数	27	38	44	74	61	126	148	161	205	193	225	258	257	313	341	383	404	427	442	530	534	627	695	752	744	897	959	965	936	931	849	778	602	276
パーセント	0.2%	0.2%	0.3%	0.5%	0.4%	0.8%	1.0%	1.1%	1.3%	1.3%	1.5%	1.7%	1.7%	2.1%	2.2%	2.5%	2.7%	2.8%	2.9%	3.5%	3.5%	4.1%	4.6%	4.9%	4.9%	5.9%	6.3%	6.2%	6.1%	5.6%	5.1%	4.0%	1.8%	

ウ 中学校第2学年

正答回数	5割										7割																					
	1問	2問	3問	4問	5問	6問	7問	8問	9問	10問	11問	12問	13問	14問	15問	16問	17問	18問	19問	20問	21問	22問	23問	24問	25問	26問	27問	28問	29問	30問	31問	32問
度数	87	168	172	212	228	233	261	270	270	281	314	308	354	365	403	471	453	487	565	531	584	582	605	612	699	680	721	796	843	870	585	205
パーセント	0.6%	1.1%	1.1%	1.4%	1.5%	1.6%	1.7%	1.8%	1.8%	1.9%	2.1%	2.1%	2.4%	2.4%	2.7%	3.1%	3.0%	3.2%	3.8%	3.5%	3.9%	4.0%	4.1%	4.7%	4.5%	4.8%	5.3%	5.3%	5.8%	3.9%	1.4%	

(4) 理科

ア 小学校第5学年

正答回数	5割										7割																		
	1問	2問	3問	4問	5問	6問	7問	8問	9問	10問	11問	12問	13問	14問	15問	16問	17問	18問	19問	20問	21問	22問	23問	24問	25問	26問	27問	28問	29問
度数	3	5	17	40	57	71	112	167	196	207	242	264	306	340	408	440	479	549	561	673	785	961	970	1103	1173	1329	1161	975	469
パーセント	0.0%	0.0%	0.1%	0.3%	0.4%	0.5%	0.7%	1.1%	1.3%	1.3%	1.6%	1.7%	2.0%	2.2%	2.9%	3.1%	3.6%	3.6%	4.4%	5.1%	6.2%	6.3%	7.2%	7.6%	8.6%	8.6%	7.5%	6.3%	3.0%

イ 中学校第1学年

正答回数	5割										7割																			
	1問	2問	3問	4問	5問	6問	7問	8問	9問	10問	11問	12問	13問	14問	15問	16問	17問	18問	19問	20問	21問	22問	23問	24問	25問	26問	27問	28問	29問	30問
度数	13	34	65	116	183	295	383	411	490	632	642	697	776	788	815	820	869	848	855	822	767	703	631	506	424	346	217	118	48	11
パーセント	0.1%	0.2%	0.4%	0.6%	1.2%	1.9%	2.5%	2.7%	3.2%	4.2%	4.2%	4.6%	5.1%	5.2%	5.4%	5.7%	5.6%	5.6%	5.7%	5.4%	5.0%	4.6%	4.2%	3.3%	2.8%	2.3%	1.4%	0.8%	0.3%	0.1%

ウ 中学校第2学年

正答回数	5割										7割																			
	1問	2問	3問	4問	5問	6問	7問	8問	9問	10問	11問	12問	13問	14問	15問	16問	17問	18問	19問	20問	21問	22問	23問	24問	25問	26問	27問	28問	29問	30問
度数	12	19	49	91	146	189	270	344	440	469	585	605	686	783	797	784	821	841	919	873	777	789	767	741	613	565	429	303	178	68
パーセント	0.1%	0.1%	0.3%	0.6%	1.0%	1.3%	1.8%	2.3%	2.9%	3.3%	3.9%	4.0%	4.6%	5.2%	5.5%	5.2%	5.5%	5.6%	6.1%	5.8%	5.2%	5.3%	5.2%	4.9%	4.1%	3.8%	2.9%	2.0%	1.2%	0.5%

(5) 英語

ア 小学校第1学年

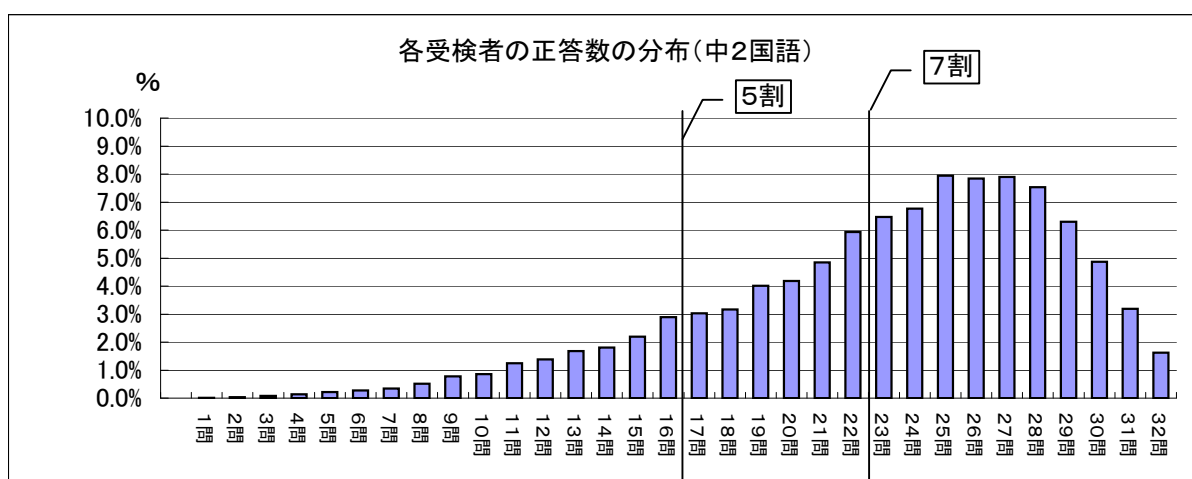
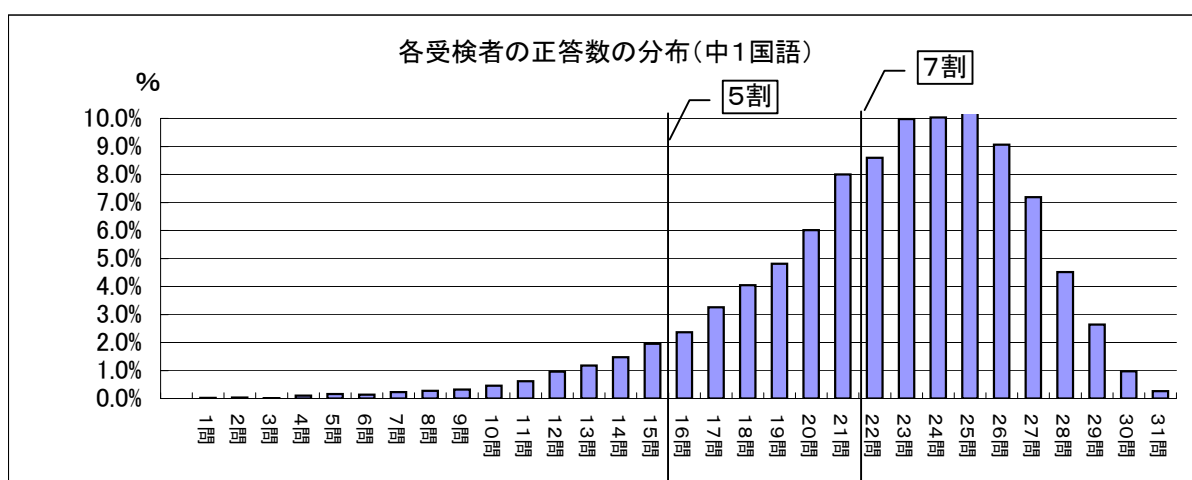
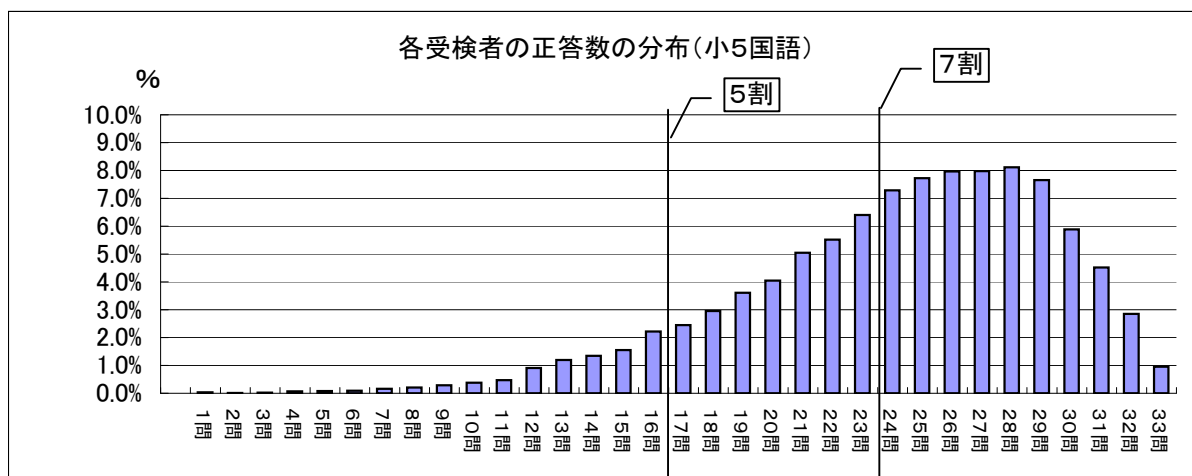
正答回数	5割										7割																									
	1問	2問	3問	4問	5問	6問	7問	8問	9問	10問	11問	12問	13問	14問	15問	16問	17問	18問	19問	20問	21問	22問	23問	24問	25問	26問	27問	28問	29問	30問	31問	32問	33問	34問	35問	36問
度数	1	15	13	41	67	84	104	140	143	171	208	190	225	216	279	287	328	341	385	453	479	512	632	649	710	818	842	886	926	910	944	853	742	654	570	409
パーセント	0.0%	0.1%	0.1%	0.3%	0.4%	0.6%	0.7%	0.9%	0.9%	1.1%	1.4%	1.2%	1.5%	1.4%	1.8%	1.9%	2.2%	2.2%	2.5%	3.0%	3.1%	3.4%	4.2%	4.3%	4.7%	5.4%	5.5%	5.9%	6.1%	6.0%	6.2%	4.9%	4.3%	3.7%	2.7%	

イ 中学校第2学年

正答回数	5割										7割									
	1問	2問	3問	4問	5問	6問	7問													

〈各受検者の正答数の分布〉

(1) 国語

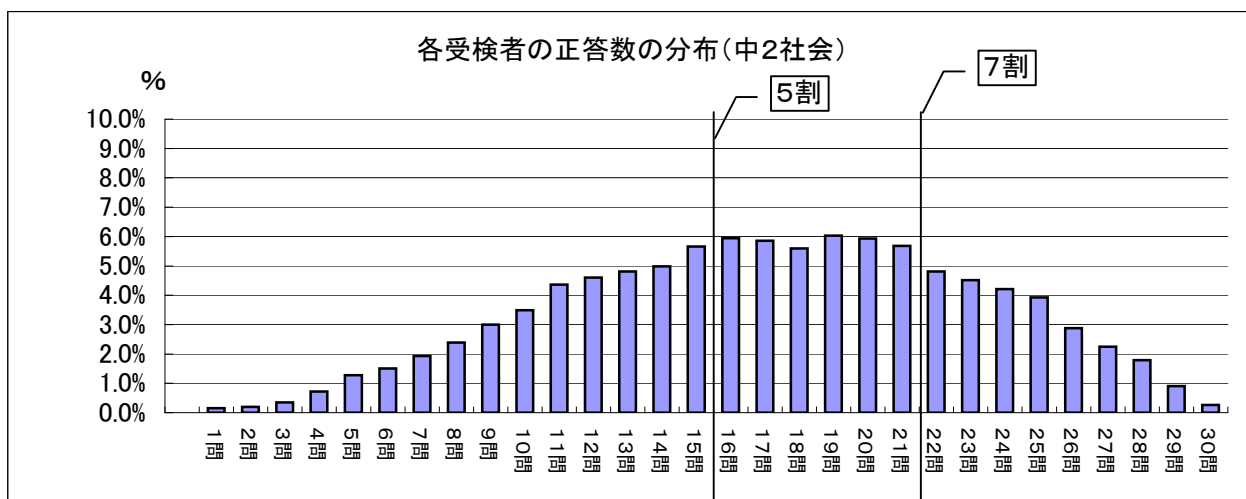
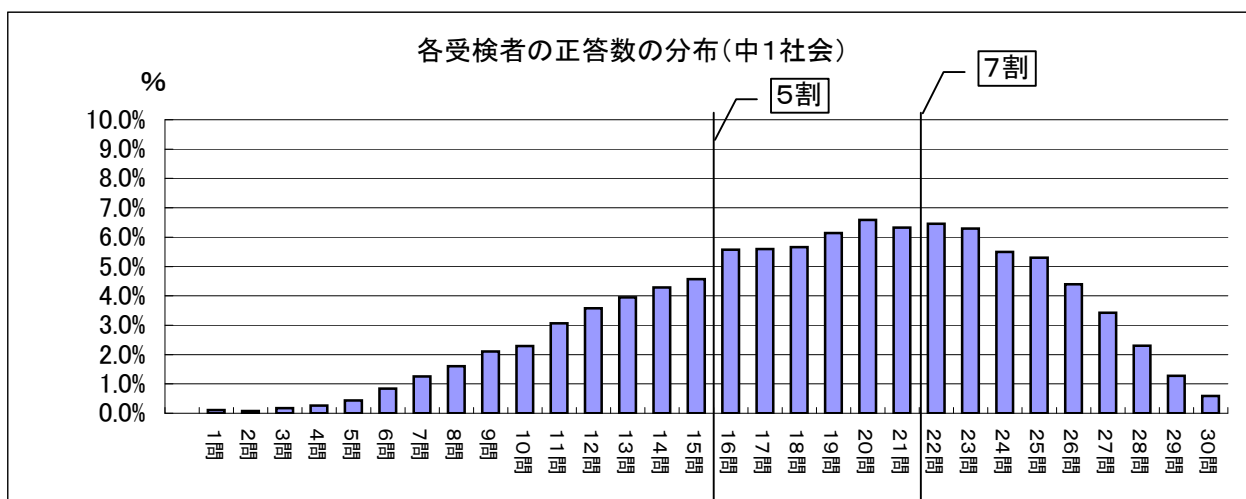
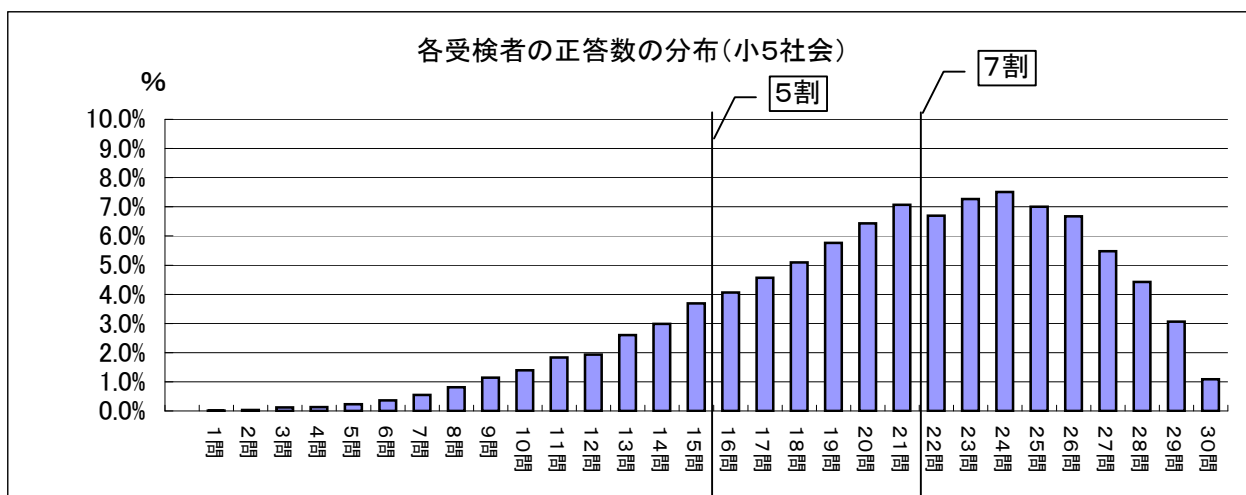


正答数別受検者の割合

正答数の割合	5割以下	5割～7割	7割超
小5	9.0%	30.0%	60.9%
中1	7.9%	28.5%	63.6%
中2	14.4%	25.2%	60.4%

小・中学校ともピークが7割ラインの右側にあり、すべての学年で6割以上の児童生徒が正答率7割を越えており望ましい状況である。小5・中1では、正答率5割以下の児童生徒が1割未満であるが、中2では正答率5割以下の生徒の割合が若干増えてきている。

(2) 社会

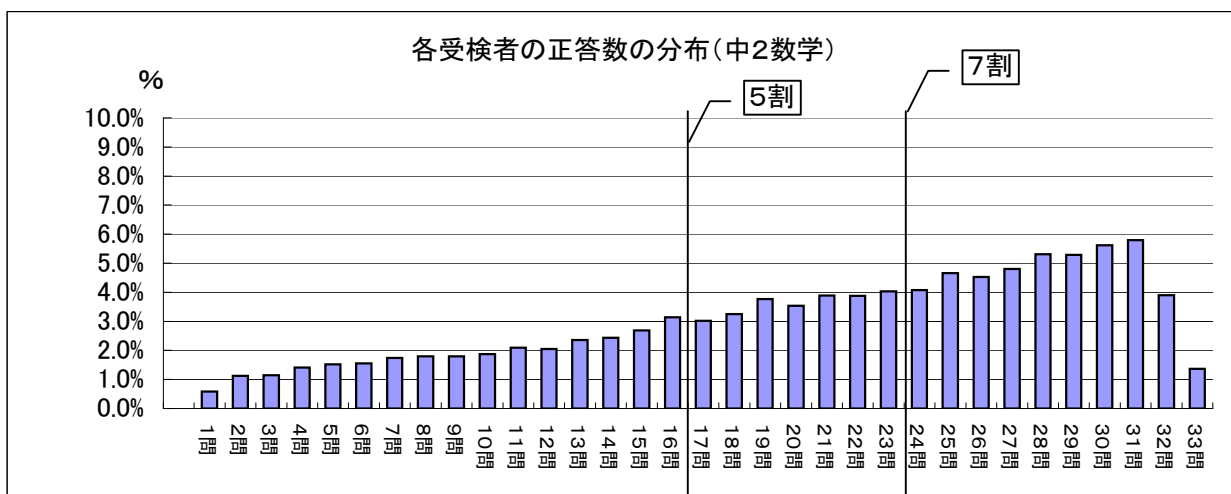
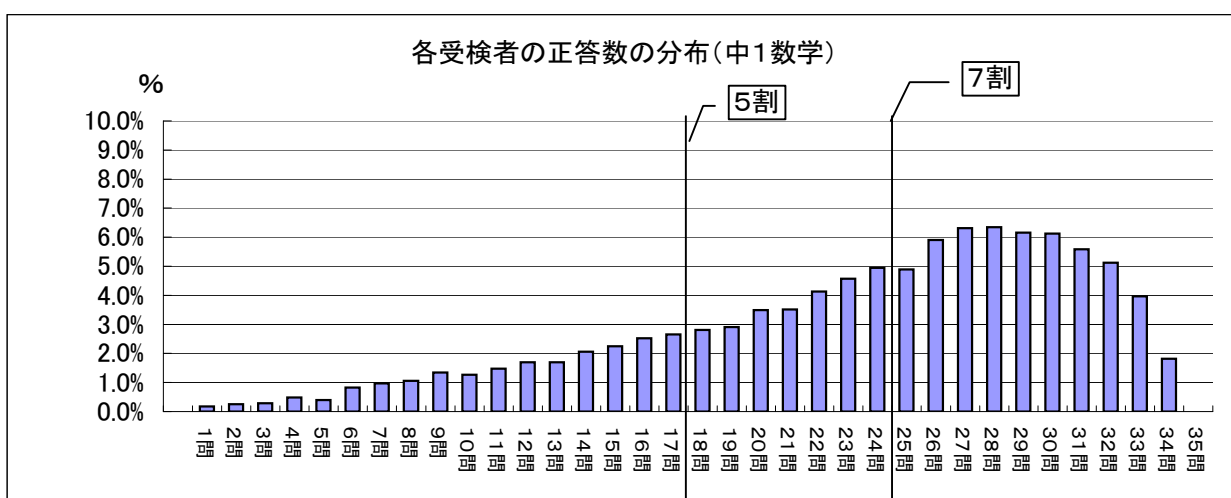
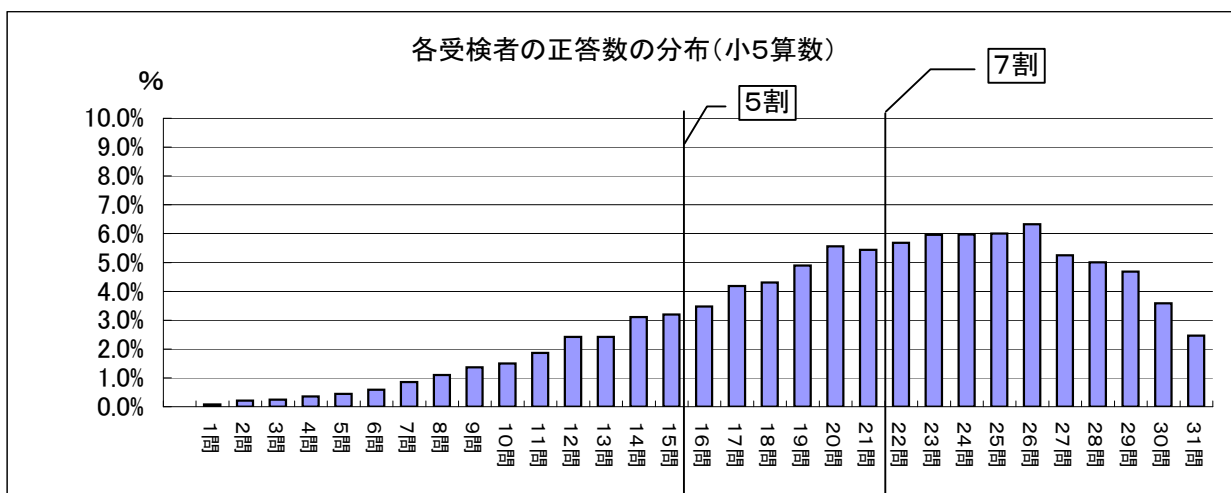


正答数別受検者の割合

正答数の割合	5割以下	5割～7割	7割超
小5	17.8%	33.0%	49.2%
中1	28.6%	35.9%	35.5%
中2	39.4%	35.0%	25.6%

本年度も小学校はピークが7割ラインの右側にある。中学校も7割程度である。昨年度に比べ、5割以下の児童・生徒の割合が各学年とも増加している。

(3) 算数・数学

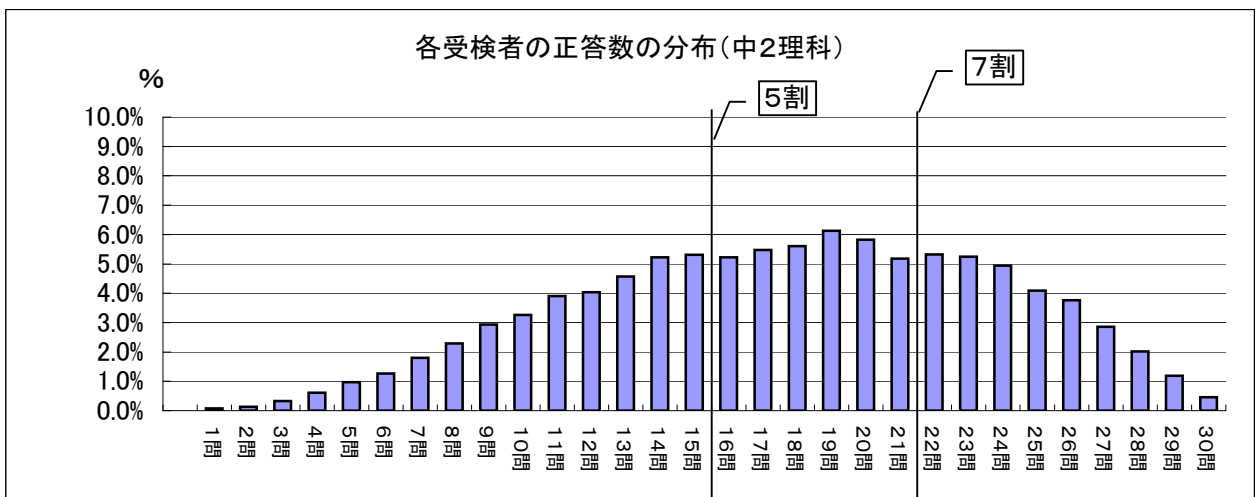
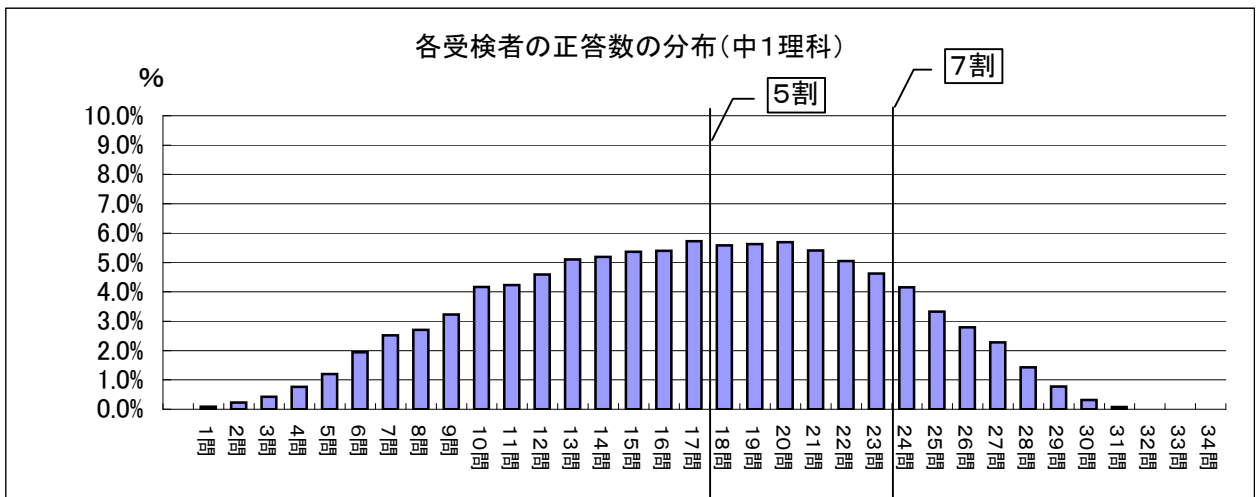
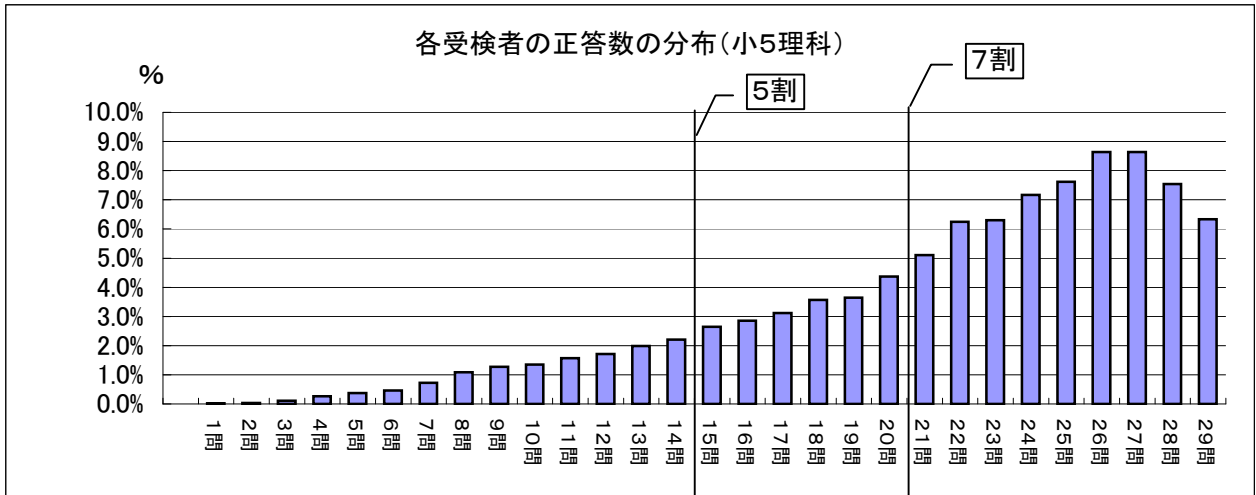


正答数別受検者の割合

正答数の割合	5割以下	5割～7割	7割超
小5	23.2%	30.1%	46.7%
中1	21.4%	26.4%	52.2%
中2	29.3%	25.4%	45.3%

小・中学校ともにピークが7割ラインの右側にあり、特に中学校1年生では、正答数7割以上の児童が50%を超える。昨年度と比べ、中学校2年生でやや分布が広がる傾向があり、正答数5割以下の生徒が3割程度である。

(4) 理科

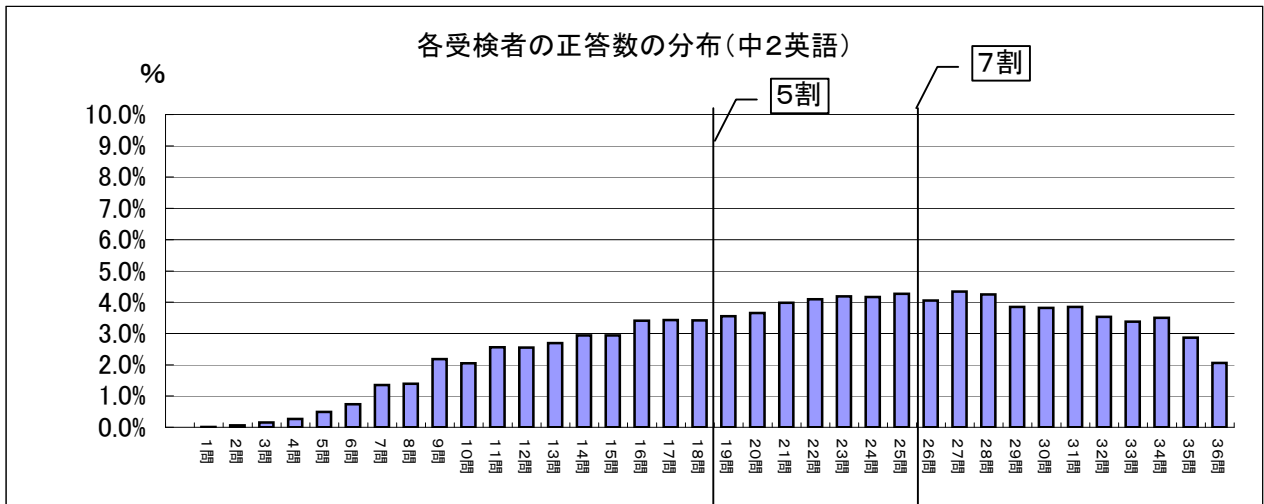
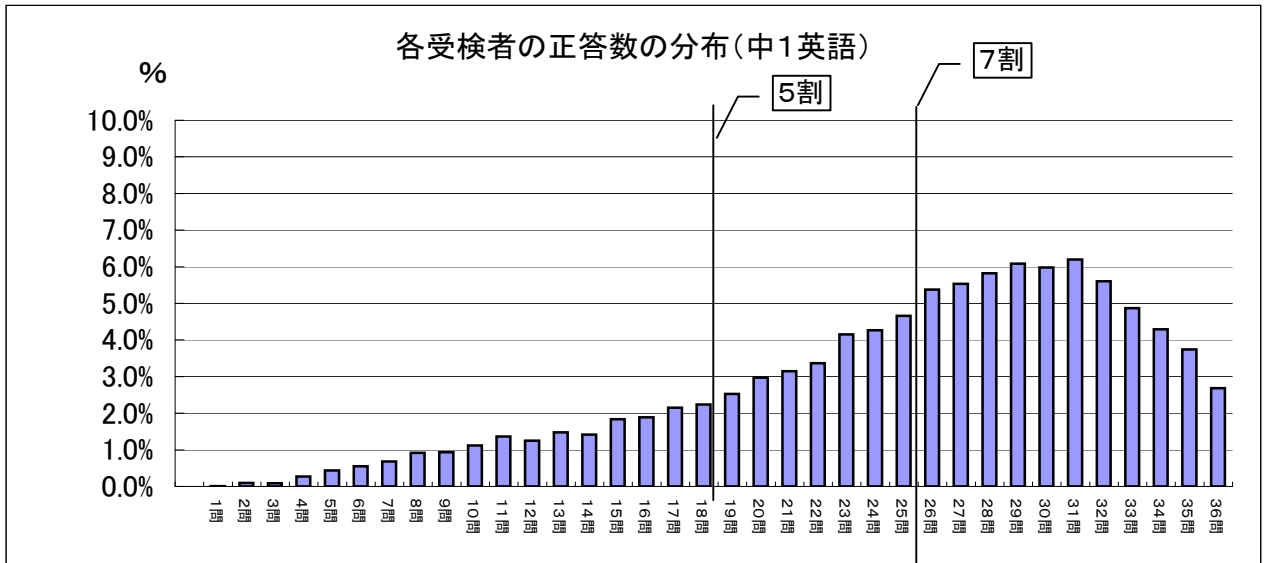


正答数別受検者の割合

正答数の割合	5割以下	5割～7割	7割超
小5	15.8%	22.7%	61.5%
中1	52.9%	32.0%	15.1%
中2	36.7%	33.4%	29.9%

小学校では、ピークが7割ラインを大きく超え、定着度は概ね良好である。中学1年ではピークが5割ラインに満たず、全体的に正答率が低いことが分かる。中学2年ではちらばりが2極化する傾向にあり、個人差が広がっている様子が見える。

(5) 英語



正答数別受検者の割合

正答数の割合	5割以下	5割～7割	7割超
中1	18.7%	25.1%	56.2%
中2	32.6%	27.9%	39.5%

中学1年では、ピークが7割ラインを超えているが、昨年比で5割以下の生徒数が増えている。中学2年では、5割以下の生徒数が3割以上あるなどばらつきが大きく、個人差が著しい状況である。

## 5 地区別の平均通過率

### (1) 小学校第5学年

	県全体	鹿市郡	揖宿	南薩	日置	北薩	出水	伊佐	始良	曾於	大隅	熊毛	大島
国語	73.3%	74.1%	76.2%	73.9%	72.7%	72.2%	72.3%	78.6%	72.7%	70.3%	73.2%	72.8%	72.7%
社会	69.1%	68.9%	73.3%	69.5%	69.8%	67.5%	68.3%	74.6%	68.7%	67.1%	70.6%	68.5%	69.9%
算数	66.0%	66.0%	70.3%	66.2%	66.8%	65.2%	64.6%	71.6%	66.1%	64.2%	65.4%	66.9%	66.6%
理科	73.6%	73.2%	76.8%	75.3%	73.6%	73.7%	72.2%	78.7%	72.1%	73.0%	75.4%	73.4%	73.4%

### (2) 中学校第1学年

	県全体	鹿市郡	揖宿	南薩	日置	北薩	出水	伊佐	始良	曾於	大隅	熊毛	大島
国語	72.4%	73.7%	70.2%	72.9%	72.9%	72.6%	72.1%	72.0%	73.5%	70.4%	71.5%	69.5%	69.3%
社会	63.3%	64.0%	62.2%	65.2%	64.5%	62.1%	63.1%	60.6%	64.8%	61.1%	63.1%	62.1%	59.9%
数学	69.7%	71.4%	71.2%	69.3%	69.5%	69.8%	71.2%	65.6%	69.7%	68.2%	69.8%	65.7%	64.9%
理科	57.0%	59.2%	52.2%	57.3%	60.6%	57.6%	58.9%	50.5%	57.1%	54.6%	55.8%	51.9%	51.5%
英語	70.0%	72.4%	69.6%	68.9%	71.2%	70.6%	68.6%	62.5%	70.6%	67.4%	68.4%	66.4%	64.9%

### (3) 中学校第2学年

	県全体	鹿市郡	揖宿	南薩	日置	北薩	出水	伊佐	始良	曾於	大隅	熊毛	大島
国語	73.7%	75.7%	74.8%	72.7%	74.3%	74.9%	72.6%	67.7%	74.5%	70.1%	71.8%	71.8%	70.3%
社会	58.9%	61.3%	59.9%	60.8%	58.5%	61.2%	58.0%	55.9%	57.6%	57.2%	58.0%	54.7%	52.0%
数学	63.2%	66.4%	67.1%	68.7%	63.4%	64.2%	60.7%	59.1%	61.7%	60.4%	60.2%	56.4%	56.9%
理科	59.5%	61.9%	61.3%	58.8%	60.7%	60.8%	59.6%	53.0%	59.5%	58.1%	57.4%	56.6%	53.1%
英語	62.5%	67.2%	63.7%	61.3%	62.7%	63.2%	59.9%	55.5%	61.2%	58.5%	60.7%	57.9%	54.8%