

3 教科別及び観点別の結果

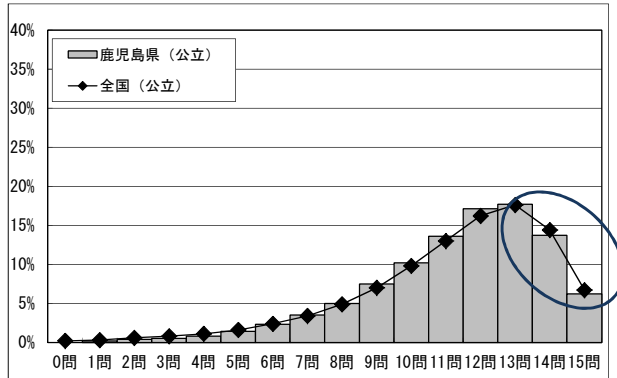
(1) 教科別の正答数分布から

正答数分布グラフについて

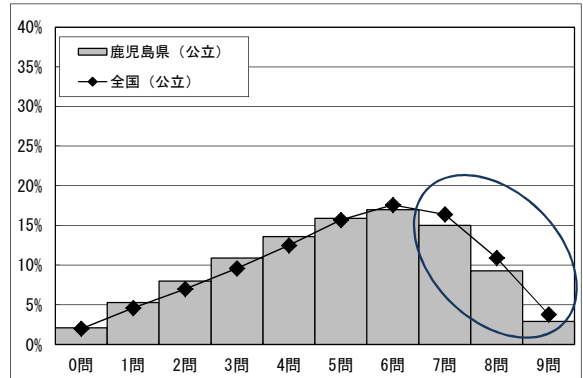
- ※ グラフは、児童生徒の分布を示したものです。
- ※ グラフの横軸は、正答した問題数の分布を示し、縦軸は児童生徒数を割合で示しています。
- ※ 棒グラフが本県、折れ線グラフが全国を表しています。

〔小学校〕 上位層の割合が全国より低い

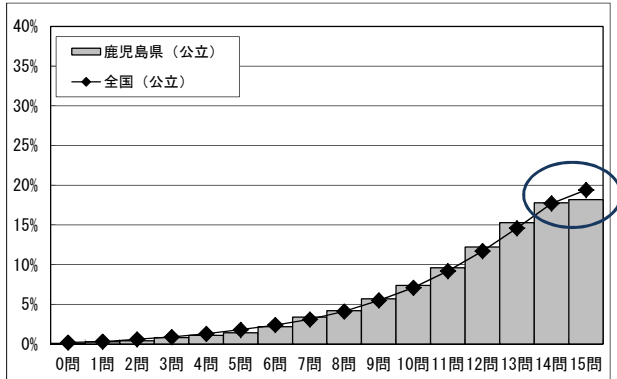
〔国語A〕



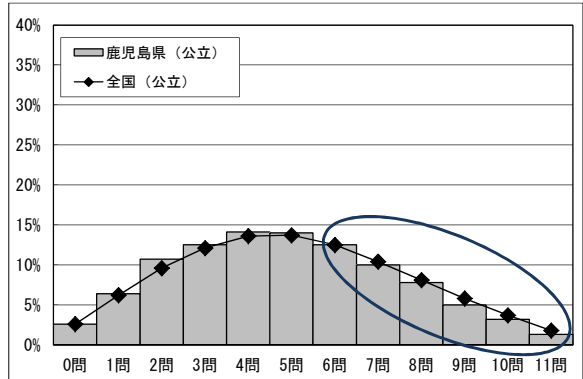
〔国語B〕



〔算数A〕

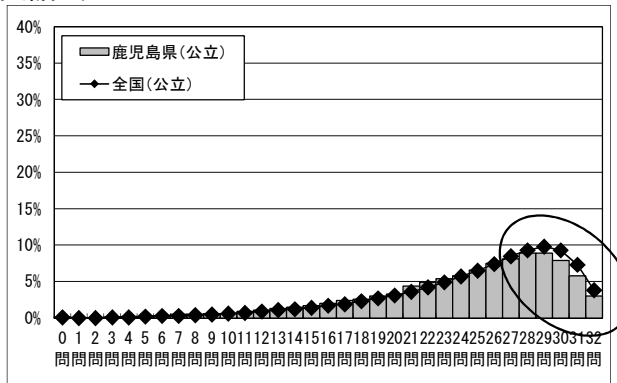


〔算数B〕

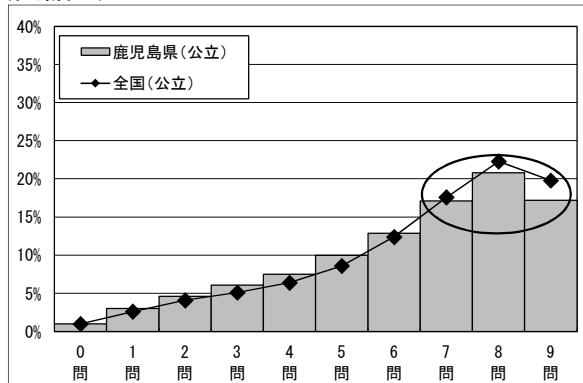


〔中学校〕 上位層の割合が全国より低い

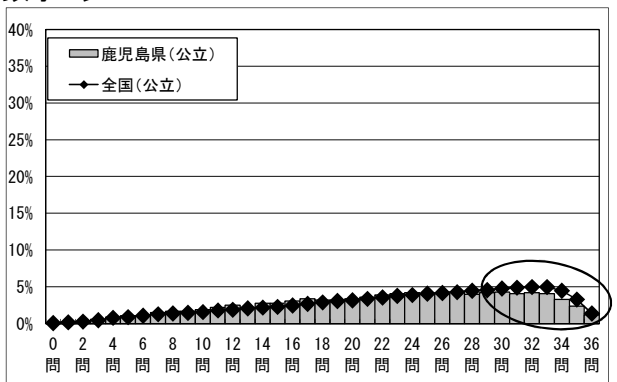
〔国語A〕



〔国語B〕



〔数学A〕



〔数学B〕

