

一人一人の教育的ニーズに対応し、多様な教育活動を可能とする施設

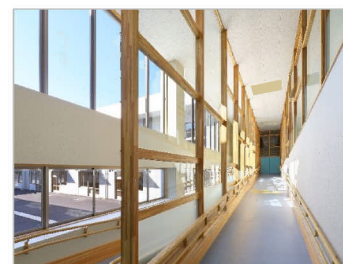
鹿児島県立鹿児島島南特別支援学校 新設工事



全景写真



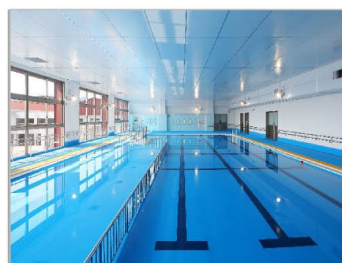
大型キャノピー



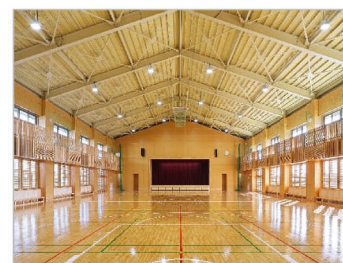
スロープ



中庭



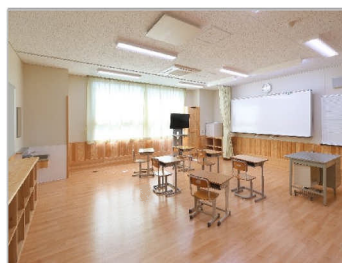
プール



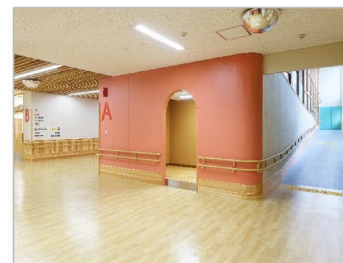
屋内運動場・アリーナ



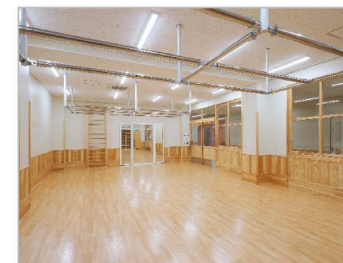
多目的室(食堂)



教室



センソリースペース



自立活動室

【事業概要】

- 整備年度 : 平成30年度～令和4年度
- 面積等 : 敷地:23, 883㎡, 施設:16, 444㎡
- 特徴など : 平面的に学部を明確にグルーピング
- : 建物周囲に安全な車両動線の確保
- : ゆとりあるスクールバスの停留所の確保
- : 歩車分離の徹底及び、肢体不自由・重複クラスに車寄せスペースの確保
- : 中庭分散配置で通風・採光の確保