

80年を超える歴史ある建築物の再生!!

鹿児島県立甲南高等学校 大規模改修工事



正面玄関



教室



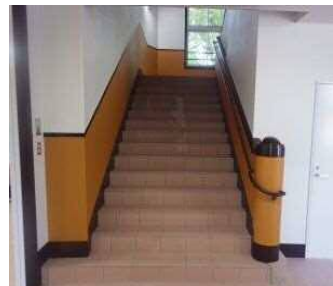
木のぬくもりのある廊下



明るい玄関



歴史を感じる校長室



階段



広々とした乾式のトイレ

学校概要

学校名：鹿児島県立甲南高等学校
生徒数：954人
沿革：明治17年県立中学造士館設立
昭和24年甲南高等学校として発足
構造：鉄筋コンクリート造
階数：3階建て
延床面積：11,035.57㎡

事業概要

本校舎は、県立学校の中で最も歴史のある校舎（建築物1930年（昭和5年））であり、平成19年には登録有形文化財に登録されました。経年劣化が著しいことから、全面的な改修を行いました。
内部は、当時の雰囲気を残しつつ、県内産の木材を利用することで、木のぬくもりある施設としています。
安全、安心な施設とするため、建築基準法や消防法など現行法令に適合していない部分等も改善することで、生徒等が利用しやすい施設としています。