

## Ⅲ 令和4年の気象概況

### 1 沖永良部島

#### (1) 気温

1月下旬が平年より高く、2月下旬が平年よりかなり低かった。3月中下旬及び4月中下旬が平年よりかなり高く推移するなど、4月までは変動が大きかった。

5月から6月中旬までは平年よりやや低かった。6月下旬以降は、8月下旬と11月中下旬が平年よりかなり高かった他は、おおむね平年並みからやや高く推移した。

#### (2) 降水量

1月から3月にかけては定期的な降雨があったが、4月に入ると20日までほとんど降雨がなく乾燥傾向となった。5月以降は、5月5日ごろの梅雨入り以降、一転して降雨続きとなり、5月5日から6月19日までほぼ連日降雨を観測した。6月22日ごろ梅雨明けしてからは8月下旬まで一転して少雨傾向となり、ほ場の乾燥具合が激しくなった。9月に入ると台風11号、14号の接近によるまとまった降雨があったが、これ以外は11月中旬まで少雨傾向が続いた。11月下旬以降は平年より多い傾向が続いた。

#### (3) 日照時間

1月から2月は平年よりやや少なく、3月上中旬は晴天日が多く平年より多かった。

4月下旬から6月中旬までは、平年の半分程度しかなかった。その他は、おおむね平年並みで推移した。

### 2 与論島

#### (1) 気温

沖永良部島とほぼ同様の推移を示した。1月下旬が平年より高く、2月下旬が平年よりかなり低かった。3月中下旬及び4月中下旬が平年よりかなり高く推移するなど、4月までは変動が大きかった。

5月から6月中旬までは平年よりやや低かった。6月下旬以降は、8月中旬、11月中下旬が平年よりかなり高かった他は、おおむね平年並みからやや高く推移した。

#### (2) 降水量

沖永良部島とほぼ同様の推移を示した。1月から3月にかけては定期的な降雨があったが、4月に入ると20日までほとんど降雨がなく乾燥傾向となった。5月以降は一転して降雨続きとなり、5月5日から6月18日までほぼ連日降雨を観測した。その後、6月下旬、7月中旬、8月が一転して少雨傾向となり、ほ場の乾燥具合が激しくなった。9月に入ると台風11号、14号の接近によるまとまった降雨があったが、これ以外は10月中旬まで少雨傾向が続いた。11月下旬以降は平年より多い傾向が続いた。

### 3 気象データ

#### (1) 沖永良部島

		平均気温 (°C)		日最高気温の平均 (°C)		日最低気温の平均 (°C)		降水量の合計 (mm)		日照時間の合計 (時間)	
		R 4	平年	R 4	平年	R 4	平年	R 4	平年	R 4	平年
1月	上	17.7	16.9	20.0	19.2	15.4	14.6	13.5	26.3	29.7	27.2
	中	15.5	16.6	17.4	18.9	13.6	14.4	15.5	34.3	15.1	26.6
	下	17.7	16.0	19.8	18.3	16.1	13.6	79.5	30.9	23.3	29.8
2月	上	16.2	16.0	18.5	18.4	14.4	13.7	43.0	28.4	21.3	26.0
	中	16.3	16.7	18.7	19.2	14.5	14.3	64.5	40.4	14.4	30.7
	下	15.4	17.4	17.6	19.8	13.4	15.0	25.0	23.5	25.6	30.6
3月	上	17.5	17.3	20.0	19.8	14.5	15.0	24.5	52.3	63.0	35.4
	中	20.5	18.2	22.9	20.8	18.4	15.9	32.5	38.4	67.7	36.9
	下	20.0	18.9	22.0	21.5	17.8	16.5	121.5	51.0	21.1	45.4
4月	上	19.5	19.6	21.8	22.2	16.9	17.3	1.5	47.4	49.7	44.8
	中	21.6	20.4	24.3	23.0	19.6	18.2	2.5	51.7	52.7	47.6
	下	23.6	21.4	26.3	23.9	21.6	19.2	75.0	47.3	30.7	44.6
5月	上	22.2	22.4	24.4	25.0	20.3	20.1	182.0	65.0	29.0	49.0
	中	22.1	23.1	24.0	25.7	20.2	21.0	204.5	58.4	18.7	47.9
	下	23.2	23.7	25.9	26.2	20.8	21.6	131.5	73.5	31.2	52.8
6月	上	23.9	24.7	26.0	27.3	22.2	22.8	215.0	112.4	15.5	44.6
	中	25.3	25.7	27.8	28.3	23.7	23.9	148.5	153.8	28.1	46.7
	下	27.8	27.4	30.4	30.2	26.1	25.5	0.0	51.4	105.8	73.7
7月	上	27.5	28.2	30.1	30.9	25.8	26.2	37.5	54.6	65.1	83.6
	中	29.2	28.6	32.1	31.5	27.2	26.5	10.5	41.3	81.7	91.0
	下	29.3	28.8	32.1	31.5	27.3	26.6	45.0	48.8	85.7	96.5
8月	上	29.0	28.7	31.7	31.3	26.6	26.5	8.5	71.7	106.8	77.9
	中	29.8	28.7	32.5	31.4	27.6	26.6	13.5	40.2	91.2	82.4
	下	30.0	28.6	33.2	31.3	27.7	26.4	5.0	63.9	82.2	92.4
9月	上	28.7	28.2	30.9	30.9	26.4	26.0	118.0	63.4	57.4	73.7
	中	28.7	27.8	30.9	30.3	26.8	25.6	176.5	54.5	54.8	71.4
	下	27.8	26.9	30.3	29.5	26.1	24.9	0.0	59.0	85.3	64.2
10月	上	26.8	26.1	29.7	28.6	24.4	24.1	2.0	55.5	71.6	61.6
	中	25.5	25.3	27.6	27.6	23.6	23.4	31.5	53.3	39.6	54.4
	下	24.5	24.0	26.6	26.4	22.8	22.1	18.0	63.7	44.4	53.7
11月	上	23.3	23.1	25.4	25.4	21.8	21.1	19.5	26.6	37.9	46.4
	中	23.5	21.9	25.6	24.1	21.7	19.9	24.0	42.3	37.7	38.4
	下	23.1	20.9	25.2	23.1	21.0	18.8	49.5	38.9	38.4	37.1
12月	上	20.0	19.5	22.0	21.7	18.1	17.4	127.5	28.6	26.3	32.0
	中	17.6	18.3	19.4	20.5	15.7	16.1	51.5	31.6	28.1	28.1
	下	16.0	17.4	17.7	19.8	14.0	15.1	53.0	31.7	12.5	32.4
年平均・合計		23.0	22.6	25.3	25.1	21.0	20.4	2,171	1,857	1,689	1,862

※出典：気象庁HP 地点気象データ

観測地：沖永良部特別地域気象観測所，平年：1991～2020年までの平均値

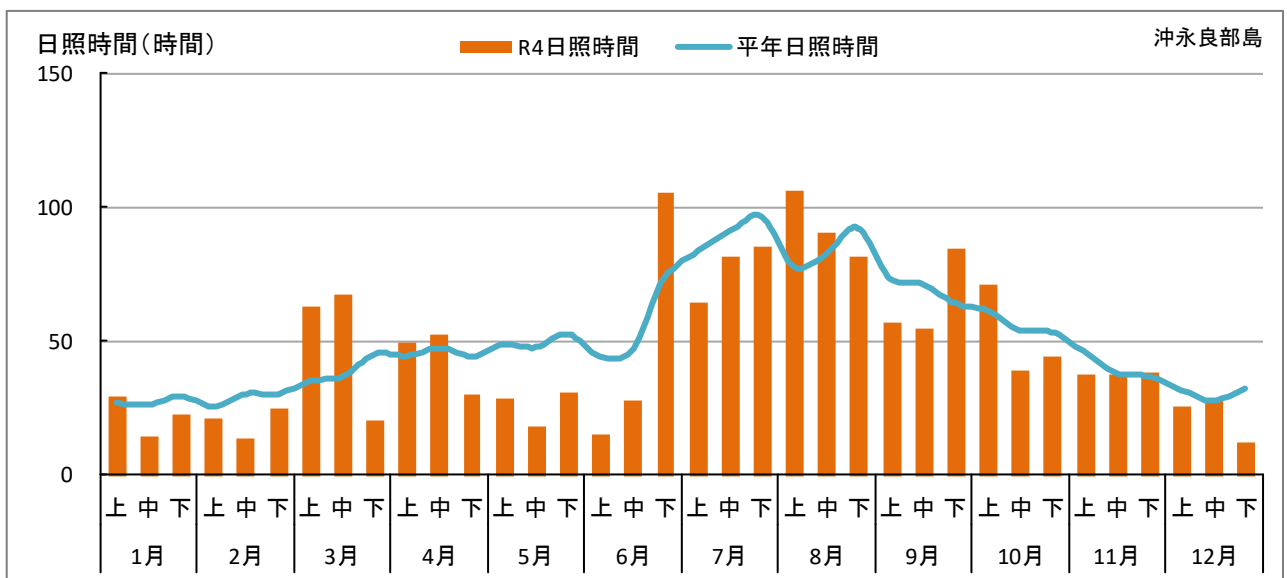
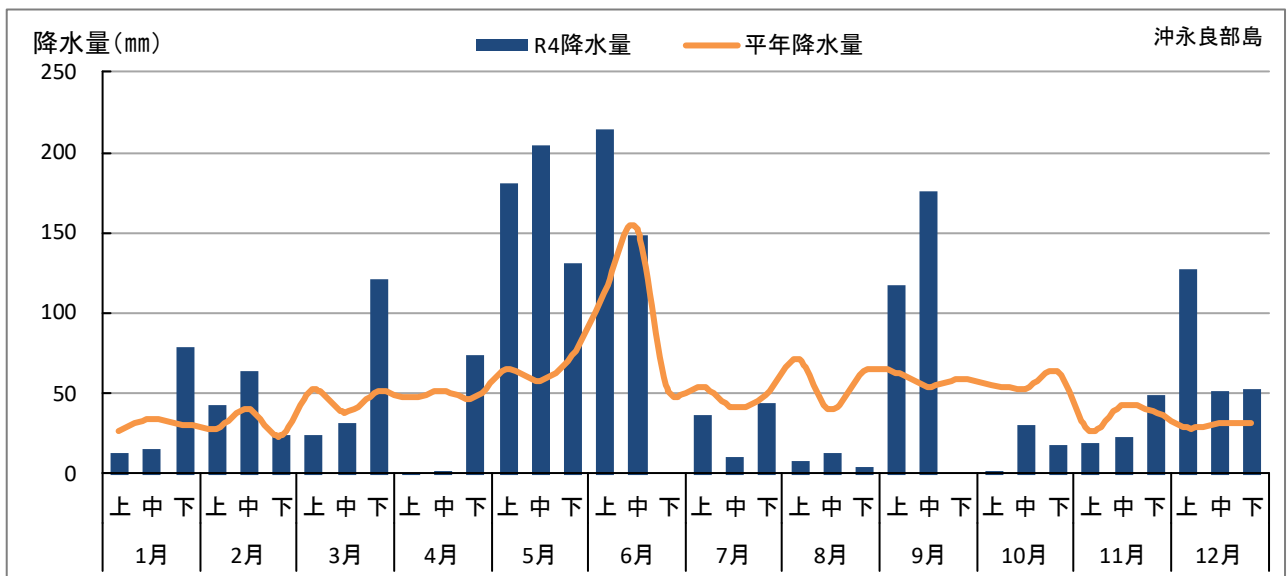
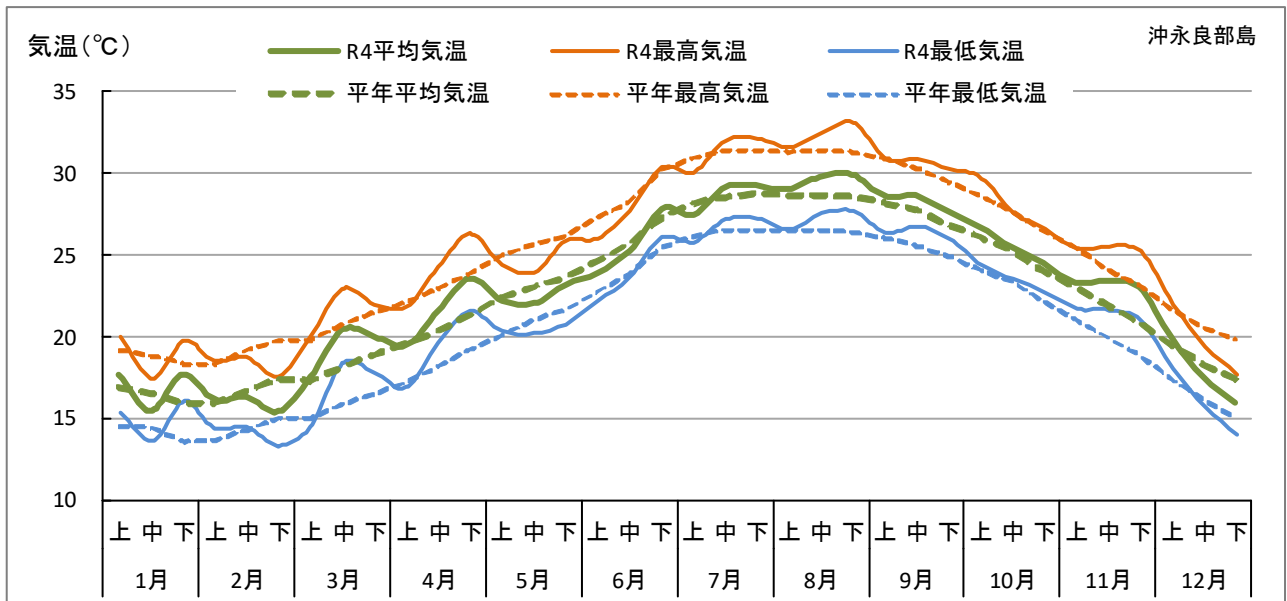


図1 沖縄永良部島（沖縄永良部特別地域気象観測所）における気温，降水量，日照時間の推移（2022）

## (2) 与論島

		平均気温 (°C)		日最高気温の平均 (°C)		日最低気温の平均 (°C)		降水量の合計 (mm)	
		R 4	平年	R 4	平年	R 4	平年	R 4	平年
1月	上	18.0	17.0	20.9	19.4	15.5	14.5	19.5	26.1
	中	15.8	16.9	18.2	19.2	13.7	14.3	9.5	31.0
	下	18.0	16.4	20.4	18.8	16.1	14.0	76.5	29.4
2月	上	16.9	16.6	19.2	19.1	15.3	14.3	37.0	28.6
	中	16.7	17.1	19.1	19.7	14.6	14.6	63.5	42.2
	下	16.0	18.4	18.3	21.0	13.7	16.0	28.0	28.1
3月	上	17.9	17.5	20.8	20.1	15.0	15.1	27.0	45.5
	中	20.5	18.5	23.9	21.2	17.6	16.0	80.5	38.5
	下	20.3	19.0	23.1	21.7	17.9	16.5	121.0	55.4
4月	上	19.6	19.9	22.3	22.6	16.9	17.3	15.0	42.9
	中	21.7	20.7	24.8	23.4	19.4	18.3	1.0	47.9
	下	24.0	21.3	27.4	24.0	21.7	18.9	14.5	51.1
5月	上	22.1	22.6	24.7	25.4	20.0	20.3	138.0	60.8
	中	22.3	23.4	24.5	26.0	20.4	21.3	252.5	69.0
	下	23.2	23.9	25.4	26.5	21.0	21.9	133.0	78.8
6月	上	24.0	25.0	26.2	27.5	22.3	23.1	245.0	91.1
	中	25.6	26.1	28.1	28.6	24.1	24.2	136.0	143.7
	下	28.1	27.8	30.9	30.4	26.3	26.1	2.0	32.7
7月	上	27.3	28.5	29.7	31.1	25.5	26.6	68.0	57.9
	中	29.1	28.7	32.2	31.5	27.2	26.6	11.0	50.3
	下	29.1	29.0	32.3	31.9	27.0	26.8	61.5	57.6
8月	上	28.9	28.9	32.1	31.6	26.5	26.6	4.5	59.2
	中	29.8	28.9	32.9	31.9	27.4	26.7	7.0	39.7
	下	30.0	28.9	32.9	31.8	28.0	26.7	33.0	43.9
9月	上	28.3	28.3	30.7	31.1	26.4	26.0	88.5	69.9
	中	28.4	27.9	30.9	30.8	26.5	25.6	94.5	57.3
	下	27.5	27.3	30.4	30.2	25.1	25.1	28.5	63.9
10月	上	26.8	26.4	29.8	29.1	24.0	24.4	0.0	59.3
	中	25.6	25.5	28.2	27.9	23.8	23.6	16.5	55.1
	下	24.6	24.4	27.1	26.9	22.9	22.3	60.0	59.1
11月	上	23.4	23.4	25.6	25.8	21.8	21.4	41.5	44.4
	中	23.6	22.2	25.9	24.5	21.6	20.1	34.0	39.4
	下	23.0	21.2	25.3	23.5	21.1	19.1	121.0	40.6
12月	上	20.2	19.8	22.3	22.1	18.4	17.5	106.0	28.7
	中	17.9	18.6	19.9	20.8	16.2	16.3	45.5	32.2
	下	16.5	17.6	18.2	20.0	14.7	15.2	46.0	30.6
年平均・合計		23.1	22.9	25.7	25.5	21.0	20.7	2,267	1,798

※出典：気象庁HP 地点気象データ

観測地：与論航空気象観測所，平年：2000～2020年までの平均値(気温)，1991～2020年までの平均値(降水量)

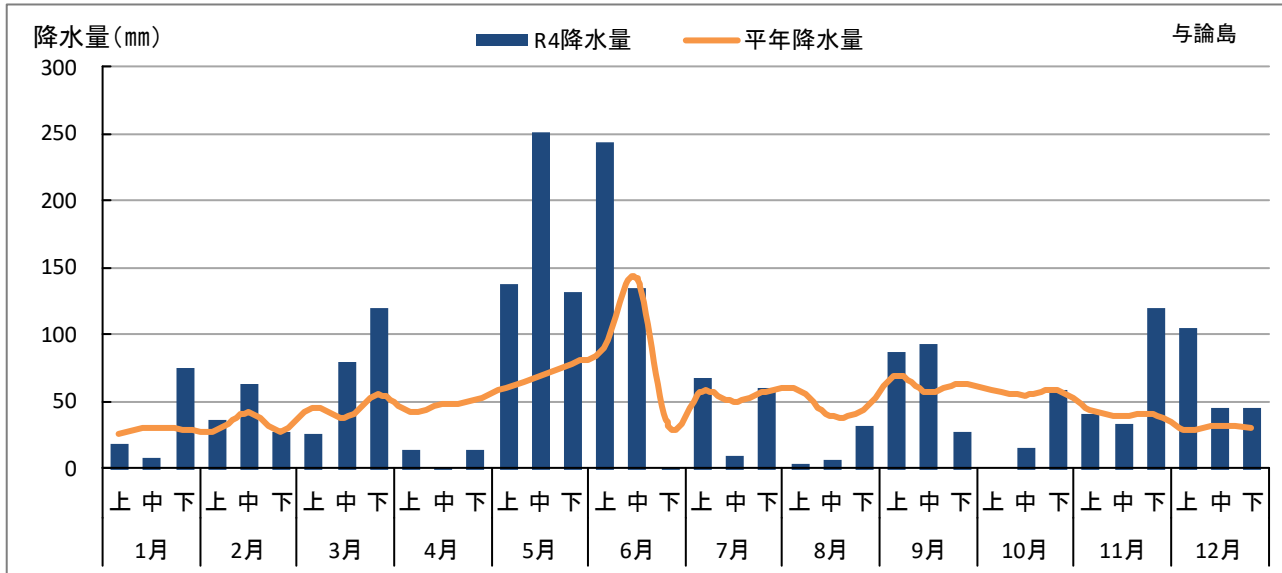
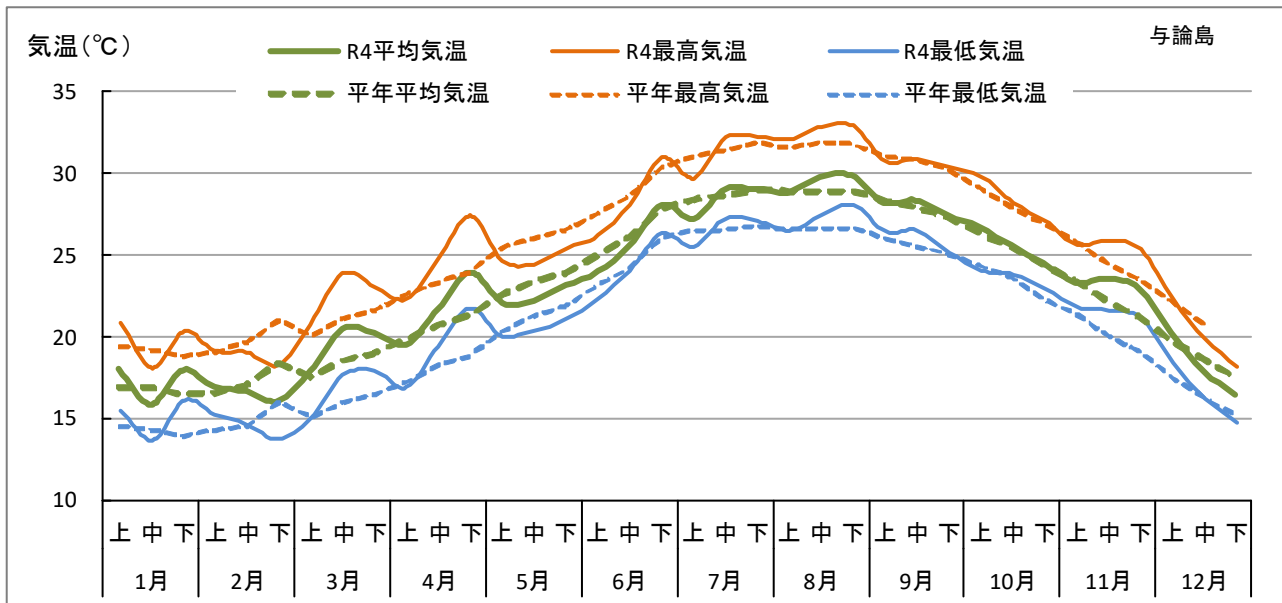


図2 与論島（与論航空気象観測所）における気温，降水量の推移（2022）