



令和6年度 徳之島の農業農村整備



鹿兒島県大島支庁徳之島事務所
 農林整備課 TEL: 0987-23-1331
 農産普及課 TEL: 0987-23-2333
 農林事務所 TEL: 0987-23-1331

1 自然条件

①位置

徳之島は、鹿児島市から南西西468km、北緯27度46分、東経128度57分の太平洋と東シナ海の接合部に位置する楕円形の島である。エレレスト・フロリダ半島とはほぼ同緯度で対馬・豊島とはほぼ同経度である。西経は248km、周囲80km、東西最大幅14km、最小6.5kmで、徳之島町、天城町、伊仙町の3町からなる。

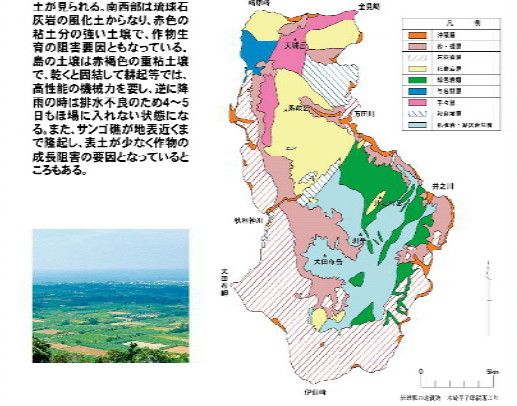
②地形

地形は、井之川岳(845m)を主峰とする山脈が中央部を走り、島を東西に分割しており、海岸線に向かって急・緩傾斜をなしている。河川の主なものに秋利神川(13km)、万田川(8km)がある。

③気象

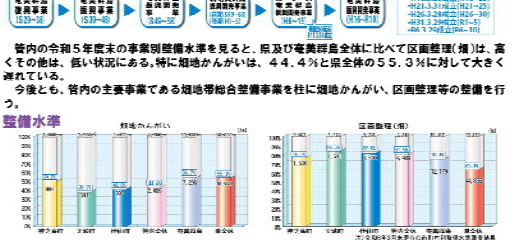
気候は、亜熱帯海洋性で四季を通じて温暖であり、年間平均気温は21℃以上である。年間降水量は1,950mm程度であるが、需要する台風時と梅雨期に多い反面、7月から10月に少ないため干ばつの被害を受けやすい。

④土壌 ⑤地質



3 農業農村整備事業の経緯及び整備水準

数値、実態の本土復帰以来、島々の整備に各種事業が行われてきたが、依然本土との格差が大きいため、今後も継続した事業実施が必要である。



4 営農推進

土地改良施設の長寿命化

土地改良事業により造成された施設について、定期的な維持管理と継続的な施設監視に基づく機能保全対策を適宜に実施を行い、施設の長寿命化とライフサイクルコスト(建設・維持管理・更新の全て)に要する費用の低減を図り、現在、経年劣化による機能低下や漏水事故等の突発事故が発生した箇所など、対策工事が必要となった水利施設の補修・更新事業を行っている。

徳之島地域総合営農推進本部

事務局 幹事会

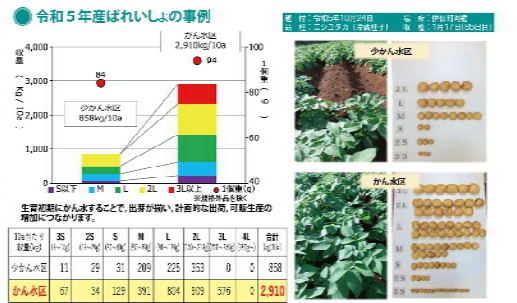
JA 町 西郷地区 土地改良区 土産課 漁業課

土地利用 国土部会 畜産部会 糖業部会 生活部会 担い手部会

徳之島地域における営農振興を図るために、地域の農業関係機関・団体並びに地域農業のリーダーが相互連携のもと地域農業の発展の解決及び農地の基礎固め、水利用による基幹作物を中心とした更なる生産性向上に積極的に取り組み、農家の所得向上に資する組織。

5 畑地かんがいの効果

畑地かんがいの一層の効果は、干ばつ被害の防止と収量の増進や品質の安定による生産性と収益性の向上です。



6 畑地かんがい営農推進への取組

徳之島地域かんがいマスター制度

畑地かんがい営農を先駆的に実践している農家が「かんがいマスター」として委嘱され、島内における営農関係の紹介やPR活動等を行っています。また、行政等への発言や地域における発言を行うなど、徳之島の農業発展に寄与しています。

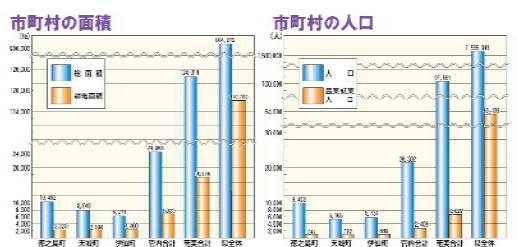
徳之島の観光

徳之島町 天城町 伊仙町

観光資源の紹介と観光客の誘致を目的とした観光PR活動を行っています。



2 地域の動向



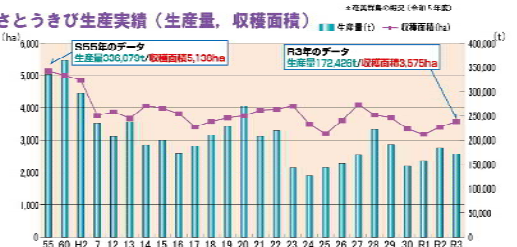
町別土地利用状況及び戸数・人口

項目	徳之島町	天城町	伊仙町	備考
総面積 (ha)	16,492	8,340	6,271	26,803
農地 (ha)	4,419	2,519	5,701	12,639
人口 (人)	6,159	6,199	6,734	19,092
戸数 (戸)	2,887	2,887	3,054	8,831

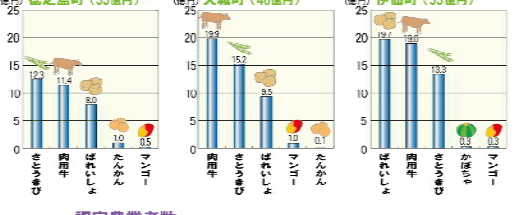
町別農業関係地域指定及び農業振興地域の指定状況

項目	徳之島町	天城町	伊仙町	備考
農業関係地域	390.419	390.121	-	
農業振興地域	559.101	559.101	117.331	
農業関係地域	549.12.19	-	-	ばいりし
農業関係地域	112.4.1	112.4.1	112.4.1	
農業関係地域	548.3.31	548.3.31	548.3.31	

徳之島の農業振興 2024



農業産出額上位5作物



認定農業者数

品目	徳之島町	天城町	伊仙町	計
ととくきび	12	13	6	31
施設野菜	0	0	0	0
施設野菜	0	5	3	8
施設野菜	0	0	0	0
施設野菜	2	1	0	3
施設野菜	12	42	21	75
その他	1	0	0	1
計	27	61	27	115

徳之島の農業振興 2024

水土里サークル活動 取組位置図

各町実施地区区画計

町	実施地区数	戸数	面積 (ha)
徳之島町	10	1,134	1,191
天城町	1	0	0
伊仙町	1	0	0
合計	12	1,134	1,191