

奄美群島への入込客数・入域客数（令和5年1月～12月）について

1 入込・入域客数

区分		客数
入込		823,238 人
入域		641,575 人
発地別内訳	関東	99,947 人
	（うち羽田）	46,595 人
	（うち成田）	48,250 人
	関西	77,794 人
	（うち伊丹）	44,205 人
	（うち関空）	32,802 人
	福岡	19,797 人
	鹿児島	373,626 人
	沖縄	66,833 人
その他	3,578 人	
群島内移動		181,663 人

(参考)R4及びR元の客数

R4	対前年(R4)差	対前年(R4)比	R元	対R元差	対R元比
685,944 人	137,294人	(120.0%)	891,351 人	△ 68,113人	(92.4%)
536,220 人	105,355人	(119.6%)	680,558 人	△ 38,983人	(94.3%)
83,456 人	16,491人	(119.8%)	100,762 人	△ 815人	(99.2%)
40,479 人	6,116人	(115.1%)	51,410 人	△ 4,815人	(90.6%)
42,305 人	5,945人	(114.1%)	46,726 人	1,524人	(103.3%)
72,861 人	4,933人	(106.8%)	68,014 人	9,780人	(114.4%)
35,457 人	8,748人	(124.7%)	47,715 人	△ 3,510人	(92.6%)
36,530 人	△ 3,728人	(89.8%)	18,458 人	14,344人	(177.7%)
18,320 人	1,477人	(108.1%)	21,250 人	△ 1,453人	(93.2%)
308,069 人	65,557人	(121.3%)	398,137 人	△ 24,511人	(93.8%)
52,374 人	14,459人	(127.6%)	76,395 人	△ 9,562人	(87.5%)
1,140 人	2,438人	(313.9%)	16,000 人	△ 12,422人	(22.4%)
149,724 人	31,939人	(121.3%)	210,793 人	△ 29,130人	(86.2%)

(注) 入込客数とは、奄美群島外から群島内の各島へ入った人（入域客数）及び群島内で移動した人の合計数をいう。

(注) 発地別内訳の関東及び関西には、航空路利用者以外に航路利用者を含む。

(注) 発地別内訳のその他は、チャーター機利用者及びクルーズ船利用者

2 各島別概要

入込客数

	客数	(参考)R4及びR元の客数			R元	対R元差	対R元比
		R4	対前年(R4)差	対前年(R4)比			
奄美大島	493,531人	414,798人	78,733人	(119.0%)	530,349人	△36,818人	(93.1%)
喜界島	54,335人	43,772人	10,563人	(124.1%)	59,634人	△5,299人	(91.1%)
徳之島	131,295人	109,914人	21,381人	(119.5%)	143,883人	△12,588人	(91.3%)
沖永良部島	80,526人	65,845人	14,681人	(122.3%)	90,959人	△10,433人	(88.5%)
与論島	63,551人	51,615人	11,936人	(123.1%)	66,526人	△2,975人	(95.5%)
合計	823,238人	685,944人	137,294人	(120.0%)	891,351人	△68,113人	(92.4%)

入域客数

	客数	(参考)R4及びR元の客数			R元	対R元差	対R元比
		R4	対前年(R4)差	対前年(R4)比			
奄美大島	426,903人	357,769人	69,134人	(119.3%)	449,138人	△22,235人	(95.0%)
喜界島	26,363人	20,872人	5,491人	(126.3%)	26,975人	△612人	(97.7%)
徳之島	84,338人	70,599人	13,739人	(119.5%)	87,311人	△2,973人	(96.6%)
沖永良部島	57,705人	47,570人	10,135人	(121.3%)	64,391人	△6,686人	(89.6%)
与論島	46,266人	39,410人	6,856人	(117.4%)	52,743人	△6,477人	(87.7%)
合計	641,575人	536,220人	105,355人	(119.6%)	680,558人	△38,983人	(94.3%)

3 備考

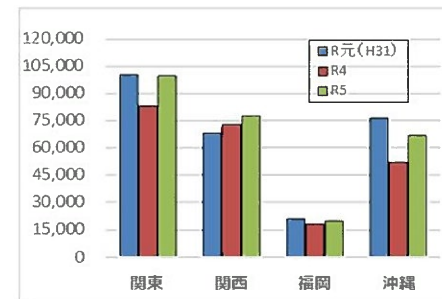
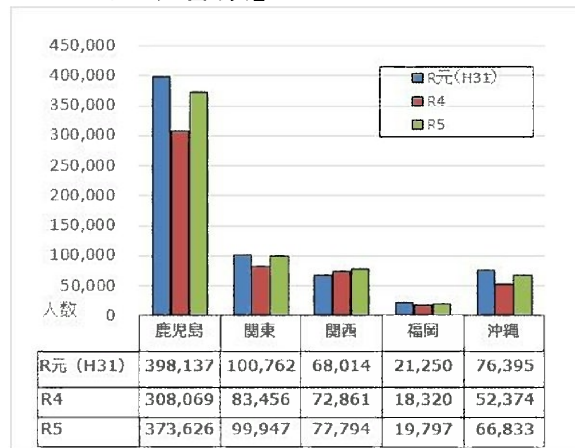
- ・ 入込客数及び入域客数ともに過去最高を記録した令和元年以降、新型コロナウイルス感染症の影響で減少したが、令和5年は令和元年と比較して約9割まで回復している。
- ・ 回復の要因として、令和5年5月に新型コロナウイルスの感染症法上の位置付けが2類相当から5類に移行したことによる、人流の回復がその一つと考えられる。

令和5年奄美群島入込・入域客数（参考資料）

【推移】

	H28	H29	H30	R元(H31)	R2	R3	R4	R5
入込客	775,730	825,791	885,411	891,351	517,192	556,716	685,944	823,238
奄美大島	431,740	473,704	529,587	530,349	313,838	331,412	414,798	493,531
喜界島	57,696	60,567	60,418	59,634	37,036	38,492	43,772	54,335
徳之島	127,846	129,358	137,297	143,883	80,503	90,915	109,914	131,295
沖永良部島	86,299	88,958	89,045	90,959	51,936	55,773	65,845	80,526
与論島	72,149	73,204	69,064	66,526	33,879	40,124	51,615	63,551
入域客	578,514	619,533	678,121	680,558	383,953	417,340	536,220	641,575
奄美大島	353,315	389,491	448,436	449,138	260,256	276,565	357,769	426,903
喜界島	25,833	27,314	28,209	26,975	14,081	16,066	20,872	26,363
徳之島	86,418	86,374	86,577	87,311	46,737	54,563	70,599	84,338
沖永良部島	58,312	60,194	61,235	64,391	36,001	38,270	47,570	57,705
与論島	54,636	56,160	53,664	52,743	26,878	31,876	39,410	46,266
群島内移動	197,216	206,258	207,290	210,793	133,239	139,376	149,724	181,663

【各地域からの入域客数】



島別・月別入込客数

単位：人，%

		1月	2月	3月	4月	5月	6月	7月	8月	9月	10月	11月	12月	計
奄美大島	R3	17,523	14,980	30,446	25,047	19,023	19,899	32,917	34,881	21,630	35,791	39,782	39,493	331,412
	R4	22,056	16,491	35,119	32,218	34,540	33,830	43,359	46,601	30,141	43,003	40,233	37,207	414,798
	R5	33,481	34,259	44,737	38,661	42,258	38,606	50,357	45,749	41,022	47,020	40,696	36,685	493,531
喜界島	R3	2,617	2,295	3,900	2,979	2,459	2,926	3,547	2,838	2,145	3,965	4,400	4,421	38,492
	R4	2,553	1,800	3,570	3,269	2,774	3,756	4,273	5,075	3,022	4,503	5,217	3,960	43,772
	R5	3,361	3,683	4,907	4,410	5,053	4,164	5,223	4,834	4,378	4,889	4,924	4,509	54,335
徳之島	R3	5,981	5,440	9,148	6,871	6,165	6,592	8,005	7,470	4,558	8,927	10,408	11,350	90,915
	R4	7,128	4,886	8,491	8,378	9,008	8,729	10,830	12,355	7,184	10,753	11,208	10,964	109,914
	R5	9,861	10,243	10,991	9,925	11,611	9,820	12,031	11,285	9,779	11,519	12,375	11,855	131,295
沖永良部島	R3	3,892	3,286	6,254	3,963	3,116	3,910	4,940	4,728	3,018	5,464	6,654	6,548	55,773
	R4	4,707	2,779	5,449	4,610	5,683	5,025	6,257	7,580	4,263	6,270	6,817	6,405	65,845
	R5	5,882	5,860	7,091	5,981	7,162	6,060	7,373	7,037	6,519	7,019	7,337	7,205	80,526
与論島	R3	1,830	1,852	3,638	2,852	2,594	2,900	3,961	4,389	3,338	4,486	4,250	4,034	40,124
	R4	2,280	2,033	4,029	4,004	3,738	4,244	5,328	6,718	4,073	5,524	5,217	4,427	51,615
	R5	3,834	3,721	5,250	4,947	5,086	5,061	6,686	6,524	6,050	6,017	5,780	4,595	63,551
合計	R3	31,843	27,853	53,386	41,712	33,357	36,227	53,370	54,306	34,689	58,633	65,494	65,846	556,716
	R4	38,724	27,989	56,658	52,479	55,743	55,584	70,047	78,329	48,683	70,053	68,692	62,963	685,944
	R5	56,419	57,766	72,976	63,924	71,170	63,711	81,670	75,429	67,748	76,464	71,112	64,849	823,238
月別構成比	R3	5.6	4.1	8.3	7.7	8.1	8.1	10.2	11.4	7.1	10.2	10.0	9.2	100.0
	R4	5.6	4.1	8.3	7.7	8.1	8.1	10.2	11.4	7.1	10.2	10.0	9.2	100.0
	R5	6.9	7.0	8.9	7.8	8.6	7.7	9.9	9.2	8.2	9.3	8.6	7.9	100.0
前年比 (R5/R4)		145.7%	206.4%	128.8%	121.8%	127.7%	114.6%	116.6%	96.3%	139.2%	109.2%	103.5%	103.0%	

月別入域客数

		1月	2月	3月	4月	5月	6月	7月	8月	9月	10月	11月	12月	計
群島合計	R3	22,849	19,536	37,909	31,685	25,316	24,561	39,858	45,513	27,016	43,538	49,085	50,474	417,340
	R4	30,299	20,947	44,386	40,793	43,592	41,195	54,770	64,282	39,537	54,690	52,210	49,519	536,220
	R5	43,879	44,361	57,806	50,587	54,685	48,417	63,830	61,507	53,184	59,660	54,399	49,260	641,575
構成比	R3	5.7	3.9	8.3	7.6	8.1	7.7	10.2	12.0	7.4	10.2	9.7	9.2	100.0
	R4	5.7	3.9	8.3	7.6	8.1	7.7	10.2	12.0	7.4	10.2	9.7	9.2	100.0
	R5	6.8	6.9	9.0	7.9	8.5	7.5	9.9	9.6	8.3	9.3	8.5	7.7	100.0